

מרחב תכנון מקומי ירושלים

תכנית מס' 2799

שנוי מס' 49/79 לתכנית המתאר המקומית לירושלים

שנוי מס' 1/79 לתכנית מס' 1346

תשריט

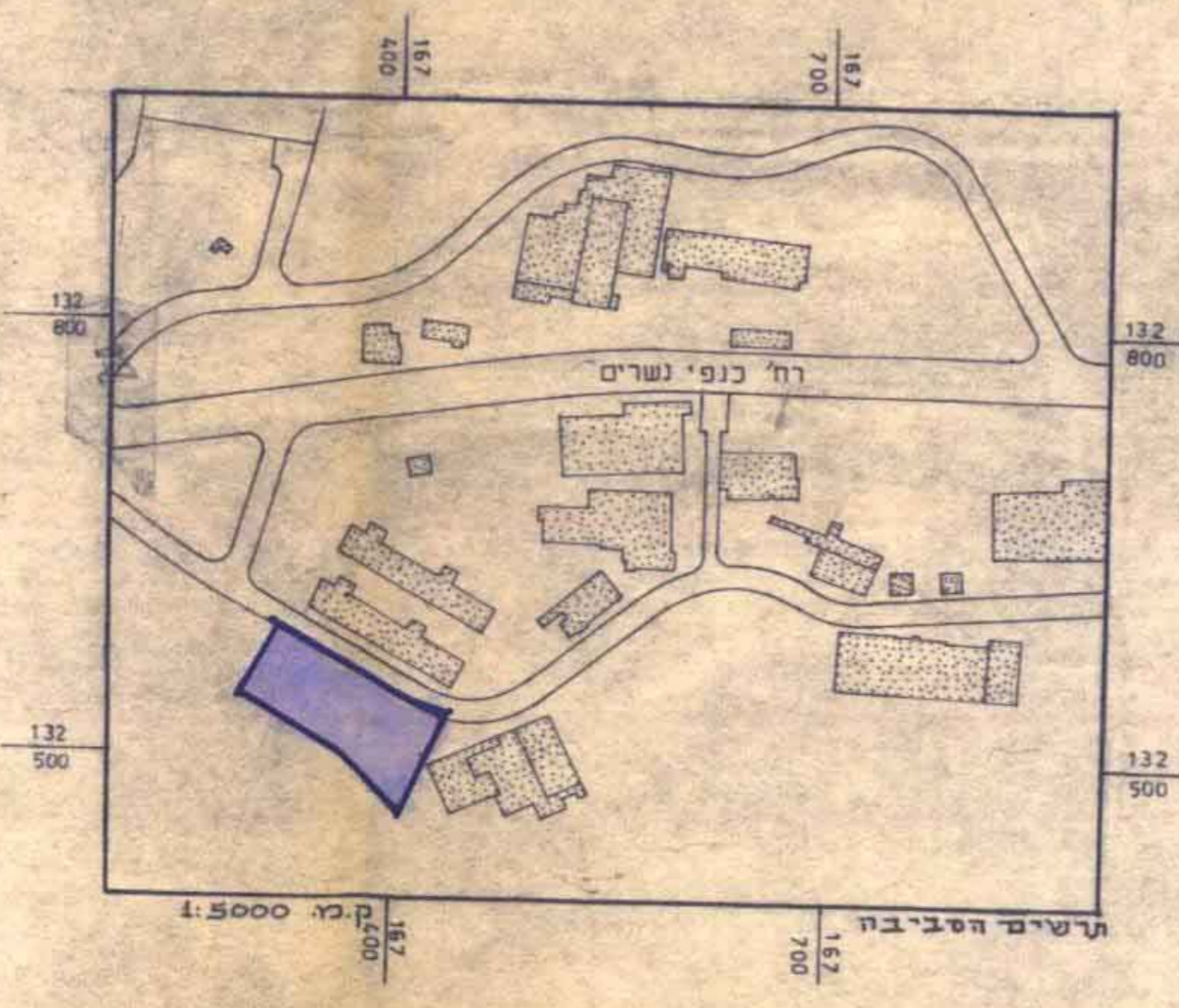
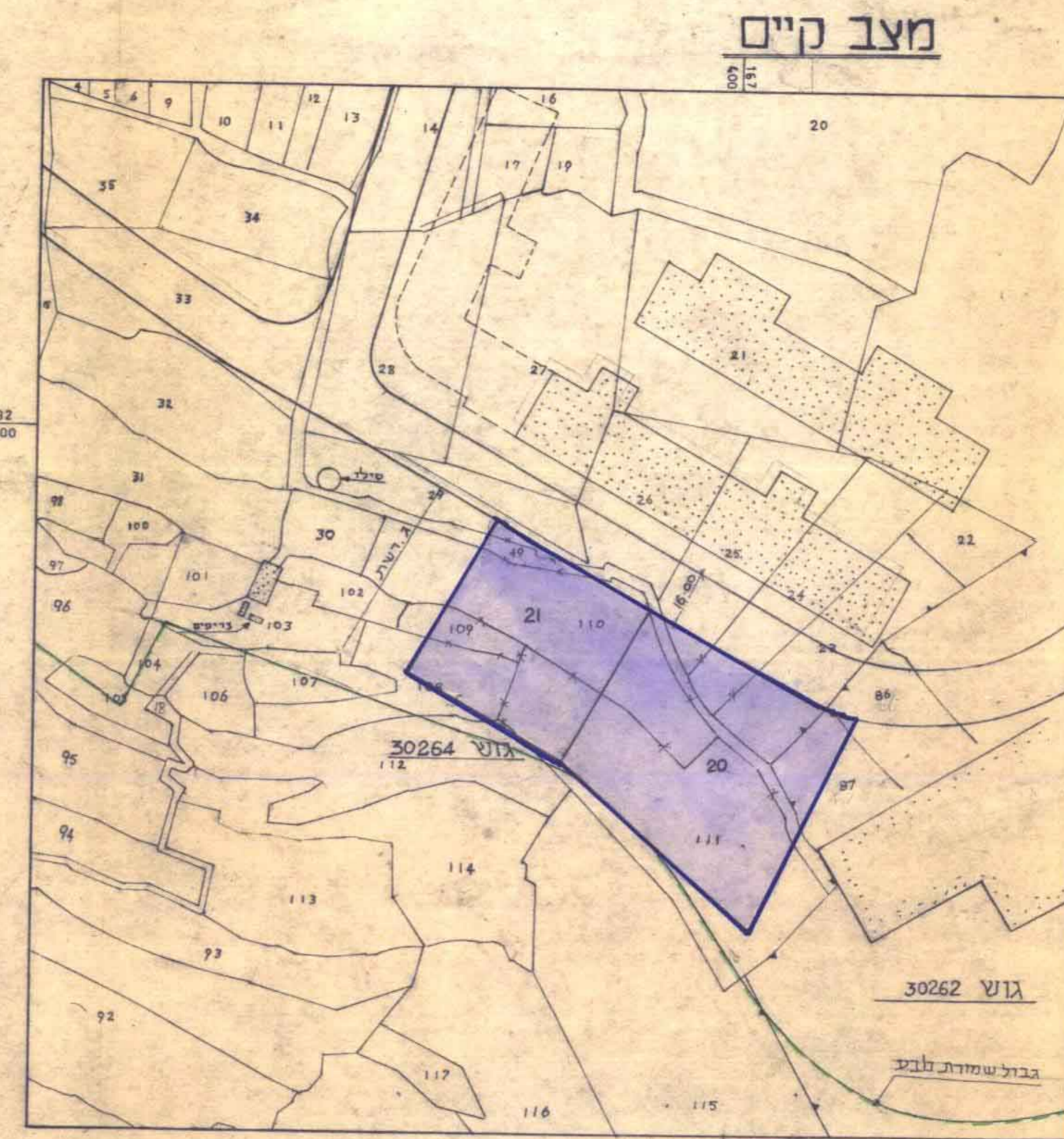
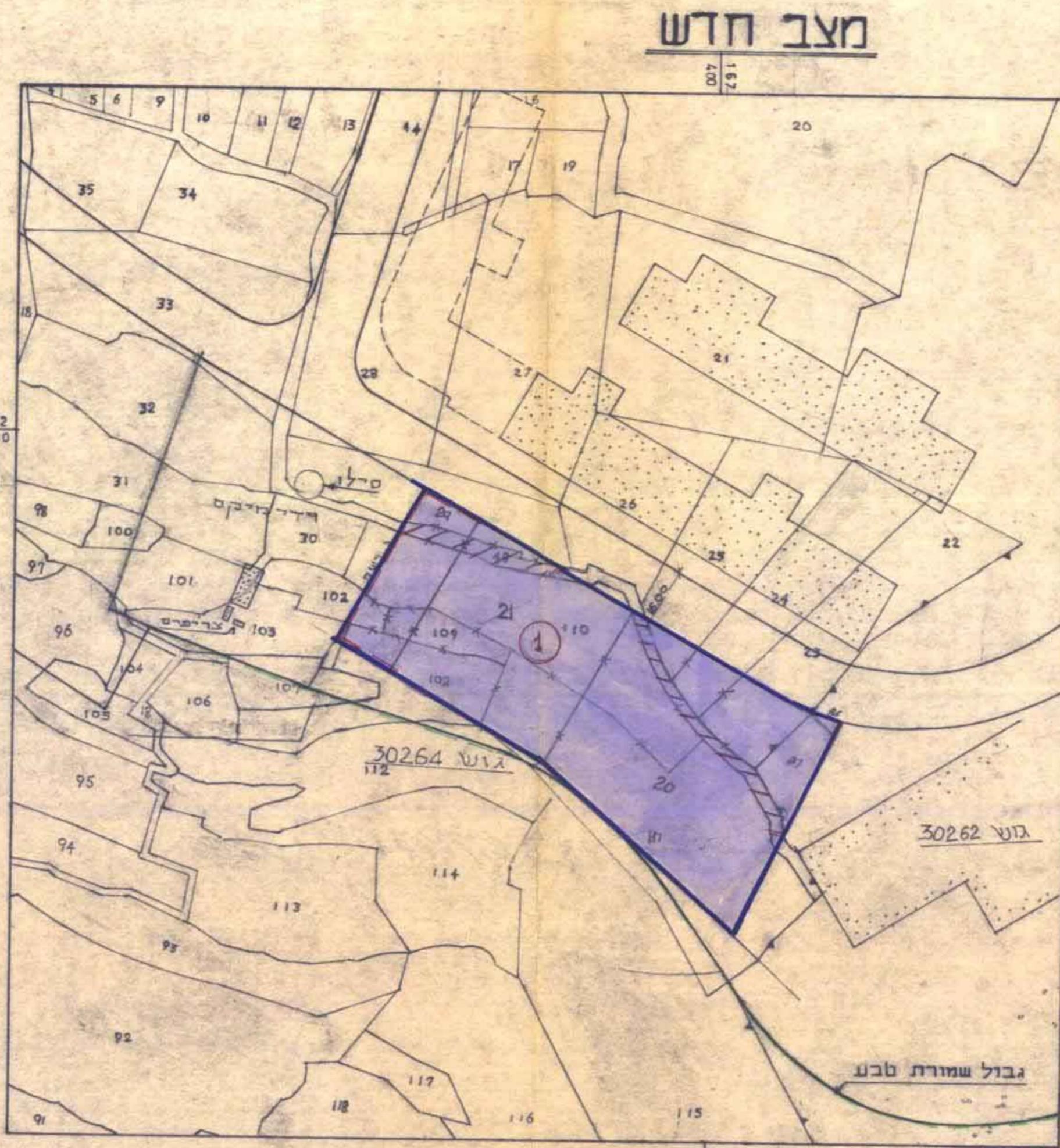
ק.מ. 1:1250

טבלת אחוד וחלוקה

הערה	מצב חדש		מצב קיים	
	סה"כ	באזור תעשייה	מספר חלקות	מספר חלקות
החדש החדש המסווג יבמספר 1 ירשם על שם הבעלים של חלקה 109 ועל שם הבעלים של חלקי החלקות 23, 24, 25, 29, 102, 103, 108, 110, 111 בנדש 30264 וחלקי החלקות 86, 87 בנדש 30262	סה"כ	100,7505	23	30264
	מספר חלקות	7,505	23	30264
	מספר חלקות	7,505	23	30264
	מספר חלקות	7,505	23	30264
	מספר חלקות	7,505	23	30264
	מספר חלקות	7,505	23	30264
	מספר חלקות	7,505	23	30264
	מספר חלקות	7,505	23	30264
	מספר חלקות	7,505	23	30264
	מספר חלקות	7,505	23	30264

מקרה

1. גבול התכנית
2. אזור תעשייה
3. גבול מגרש קיים
4. גבול מגרש וחלקה לבטול
5. מספר חלקה קיימת
6. מספר מגרש חדש
7. גבול מגרש חדש
8. גבול גוש
9. מספר גוש
10. דרך לבטול
11. גבול שמורת טבע



משרד הפנים מרחב תכנון ירושלים
תוקף זה כולל תכנית תשכ"ח-1965
התקנת תכנית
הועדה המוטיבית לתכנון ולבניה
החליטה בדיוניה מס' 8.C.8
למקדמי תכנית זו מס' 2799
ממוכנת התכנון יו"ר הוועדה

משרד הפנים מרחב תכנון ירושלים
תוקף זה כולל תכנית תשכ"ח-1965
אישור תכנית
הועדה המוטיבית לתכנון ולבניה
החליטה בדיוניה מס' 8.C.8
למקדמי תכנית זו מס' 2799
ממוכנת התכנון יו"ר הוועדה

הועדה המוטיבית לתכנון ולבניה
ירושלים
יו"ר הוועדה
2799
25.7.80

חתימת בעלי הקרקע
ומגישי התכנית
חברה כלכלית לירושלים בע"מ
רח' שרי ישראל טל' 527111

חתימת המתכנן
חנן שורץ
רח' בן יהודה טל' 224857

תאריך: