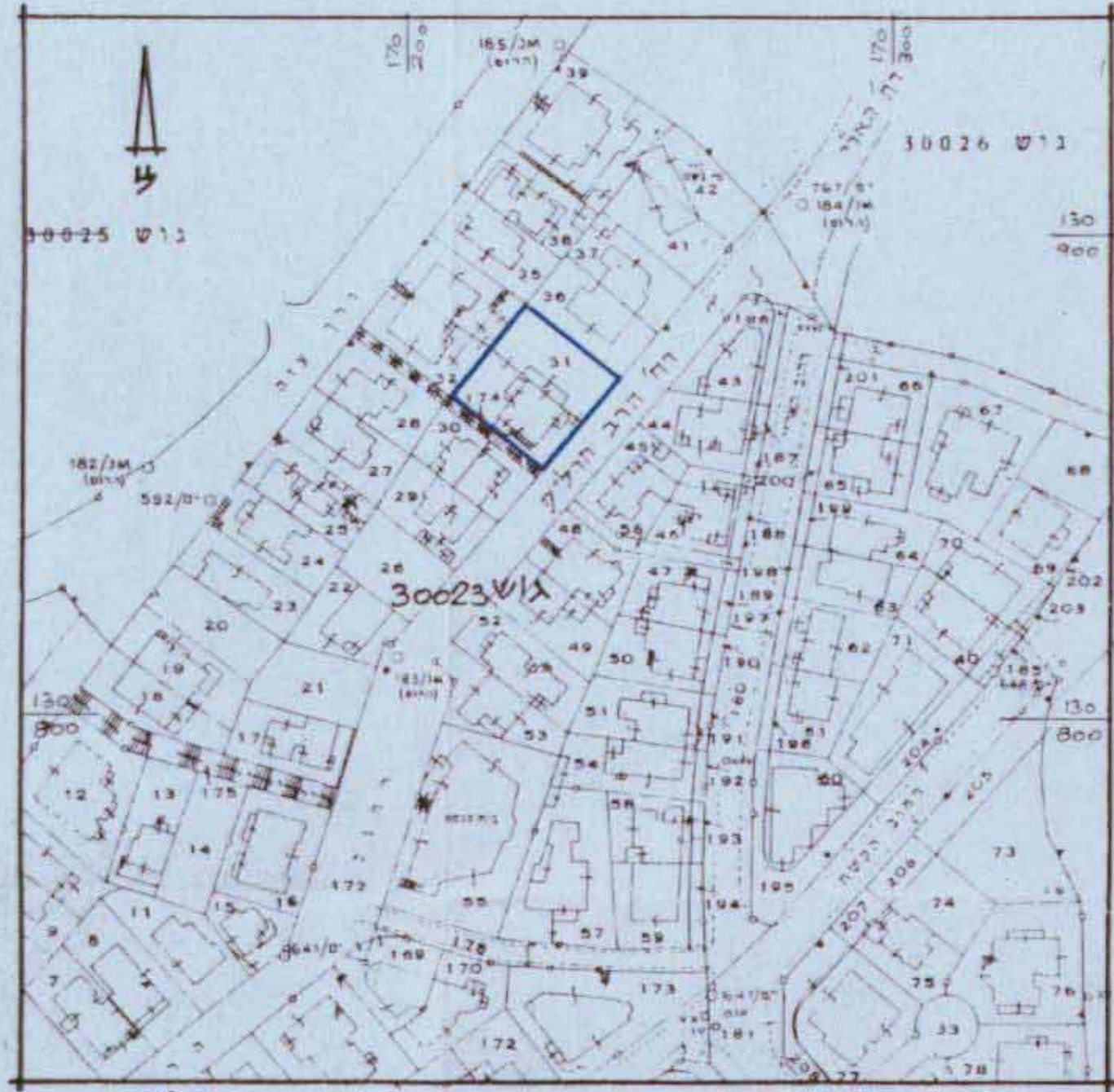
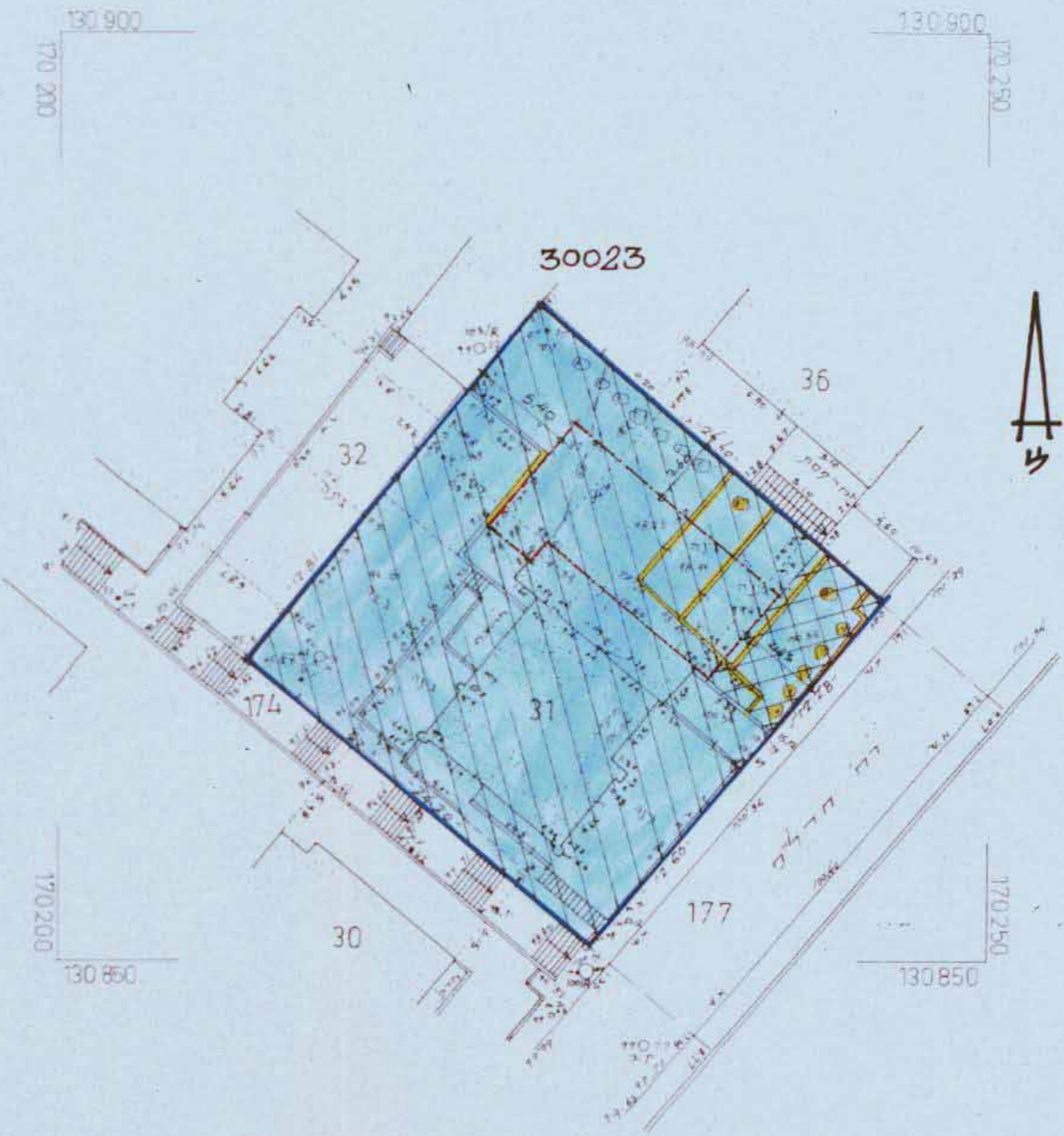


גוש 30023 חלקה 31
 שכונת רחביה
 שטח החלקה 0.0602 ד'



- מקרא:**
- מקרא
 - גבול התקנת
 - מצוד מגורים 2 מיוחד
 - שטח לחניה פרטית
 - בנין קיים
 - גדר להריסה
 - עץ לעקירה
 - חס' גוש 30023
 - חס' חלקה קיימת 31
 - קו בנין חדש לתוספת



ק.ח. 1:250

תקנית הסביבה
 ק.ח. 1:1250

יוסף קראוס, מנהל מוסד רישוי סג
 רח הרב שאננסקי 3 ירושלים מיקוד 66504
 טל. 531628 - ת.ד. 2554 - 91074

יועץ פני סג
 מרכז ט
 סל 1089
 מיקוד 9150
 טל. 22972

27/1/92

חרתב תקנון מקומי ירושלים

תקנית חס' 4268

שיני חס' ו9/ו לחרנית

המתאר המקומית לירושלים

(שיני חנית מתאר מקומית)

תשריט
 ק.ח. 1:250

משרד העיר והמנהל המקומי-1983
 ירושלים
 4268
 28.9.92

הועדה המקומית לתכנון ולבניה
 ירושלים
 חנית מס' 4268
 החליטה בזכותה מינה 14.7.91
 להכיל על שטח החניה תכול לתוספת
 לפי תקנים התכנון המקומי

משרד הפנים
 1983
אישור חנית מס. 4268
 הועדה המחוזית לתכנון ולבניה החליטה
 ביום 15.6.92 לאשר את החנית.

חתימות:
 בעלי הקרקע חיים הס, רח' שמואל הגיד 19
 ומגישי התקנית: ירושלים - 94592 טל. 254425

המתקן: בוקסון בר-דוד אדריכלים
 הרטוג וק-ים 92622 טל. 785341

תאריך: 1.10.1992

