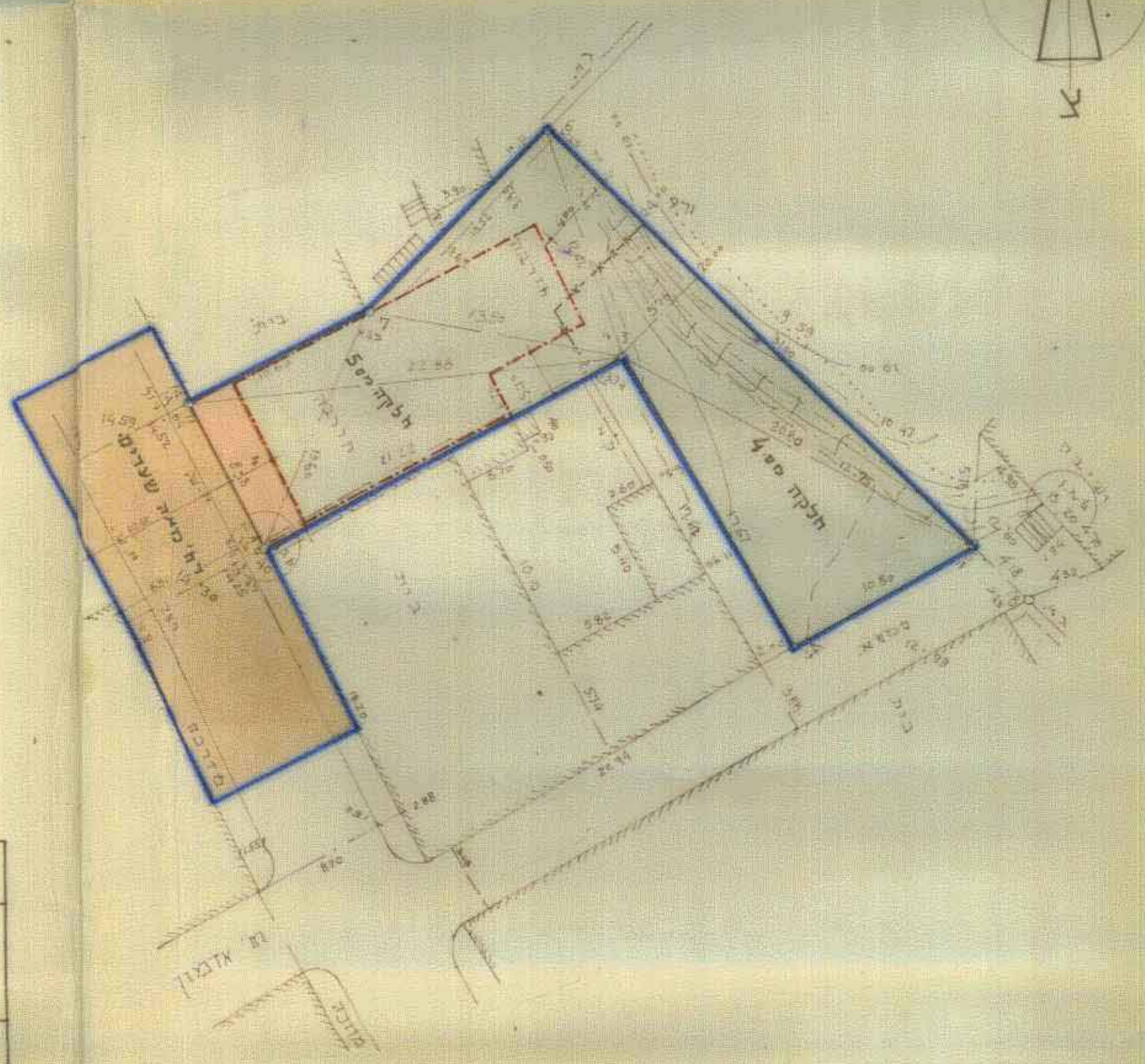


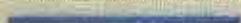


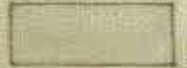


הדרהב תכנון מקומי ירושלים
 תשריט הצורך לתכנית תכנון עיר מס' 585
 שינוי מס' שנת 1971 לתכנית מתאר ירושלים מס' 62
 איחוד החלקות 4 ו 5 בגוש 30060 וכיתוח השטח
 כולל הגדלת אזורי הרציה ברחוב מאה שערים
 ד.מ. 1:250

משרד הטכני
 חוק התכנון והבניה תשכ"ה-265
 מס' תכ. 1585
 מס' ת.מ. 148
 תאריך 15.6.71

חוק התכנון והבניה תשכ"ה-265
 מס' תכ. 1585
 מס' ת.מ. 148
 תאריך 15.6.71

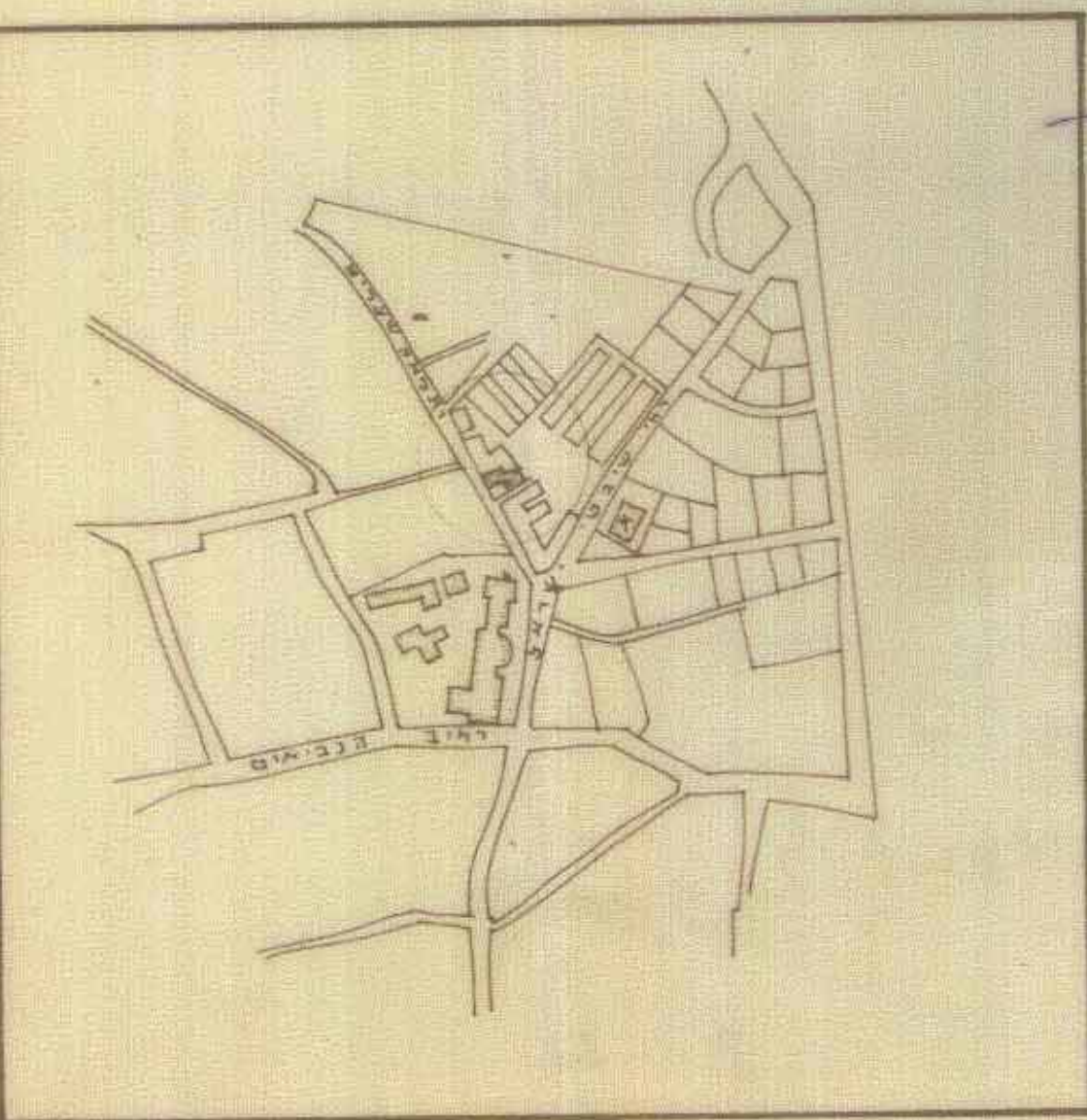
השרה המקומית לתכנון ובניה
 ירושלים
 1985
 10.7.71



-  גבול התכנית
-  דרך קיימת או מאושרת
-  דרך חדשה או הרחבה
-  אזור מסחרי
-  קו בנין מוצע
-  גבול חלקה לבטור

טבלת שטחים ובניה						
מס' הגוש	מס החלקות	שטח רשום	באזור	ב מסחרי	ב %	לדרר
		במ"ר	במ"ר	במ"ר	במ"ר	במ"ר
30060	4	160.00				
	5	234.00	372.55	94.55	21.45	54.5
		סה"כ	394.00			

שטח	אחוזי	סה"כ שטח	שטח בניה	מס' שטח בניה	מס' שטח בניה
כאישור ובמ"ר	בניה	בניה	במ"ר	במ"ר	במ"ר
3194.00	135	531.90	132.98	4	531.90



חתימת בעלי הקרקע
 חתימת המתכנן [מס' 1165]
 תאריך 15.2.1971