

מרחב תכנון מקומי ירושלים

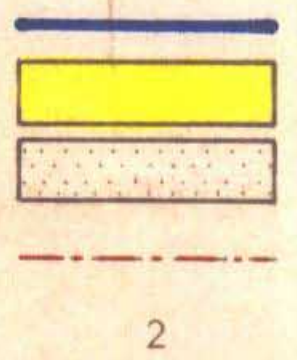
תשריט מצורף לתכנית מס' 2615

שנוי מס' 40/78 לתכנית המיתאר המקומית לירושלים

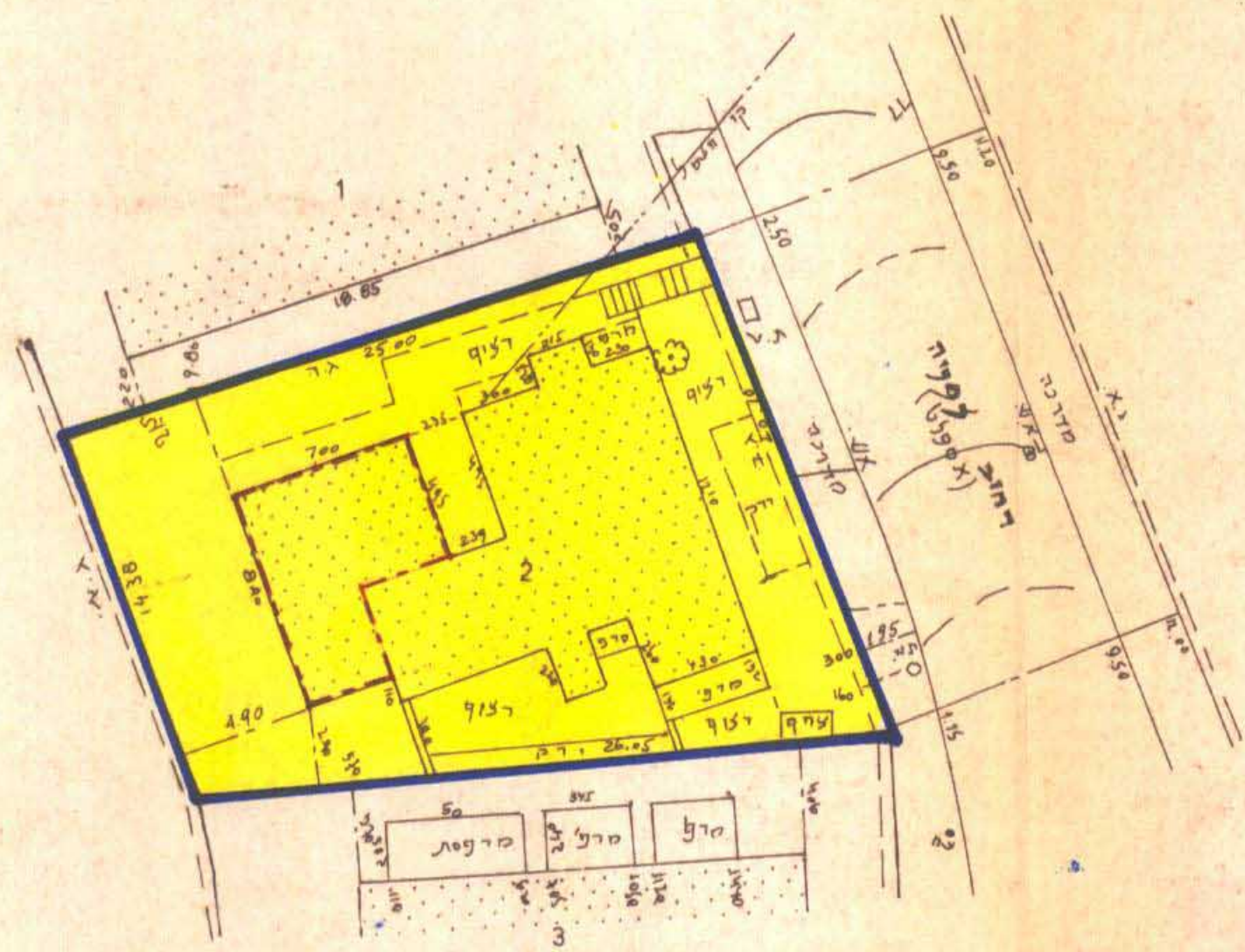
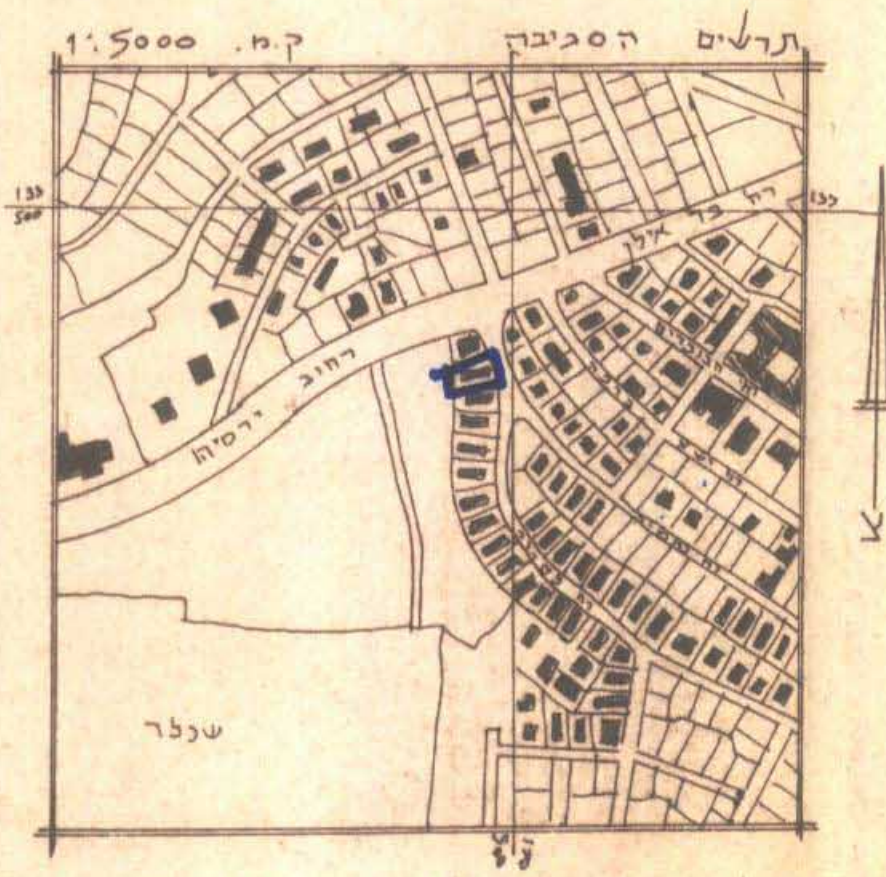
ושנוי מס' 1/78 לתכנית מס' 1358

מספר החלקה	שטח החלקה	בנין קיים		תוספת מוצעת		סה"כ	
		במ"ר	%	במ"ר	%	במ"ר	%
2	435	167	—	—	—	167	—
		167	—	—	—	167	—
		116,5	46,4	162,9	—	162,9	—
סה"כ		450,5	103,5	46,4	10,6	496,9	114,2

מ ק ר א



גבול התכנית
אזור מגורים 3
בנין קיים
קו בנין מוצע לתוספת
מס' חלקה קיימת



ק.מ. 1:250

משרד הפנים, תל אביב-יפו
חוק התכנון והבניה תשכ"ה-1965
הפקדת התכנית
הועדה המחוזית לתכנון ולבניה
החליטה בשיבתה מיום 16/1/79
לאשר תכנית זו שמספרה 2615
סמנכ"ל הכנון יו"ר הועדה

חתימת בעלי הקרקע
חתימת המתכנן
תאריך 30.4.1978

משרד הפנים מחוז ירושלים
חוק התכנון והבניה תשכ"ה-1965
אשור תכנית
הועדה המחוזית לתכנון ולבניה
החליטה בשיבתה מיום 14/8/79
לאשר תכנית זו שמספרה 2615
סמנכ"ל הכנון

הועדה המקומית לתכנון ולבניה ירושלים
י"ת חכונ עיר מס' 2615
חליטה בשיבתה מיום 8.10.78
לאשר תכנית זו שמספרה 2615
סמנכ"ל הכנון יושב ראש