

מרחב תכנון מקומי ירושלים
 תשריט מצורף לתכנית תכנון עיר מס' 1911
 שנוי מס' // שנת 1973 לתכנית מתאר ירושלים מס' 62
 שנוי בקו בנין קדמי דרומי בחלקה 39 בגוש 30407
 ברחוב בלומנפלד, בשכונת קרית-היובל

ק.מ. 1:250

תכנית זהה
 לתכנית המאושרת
 6.4.89

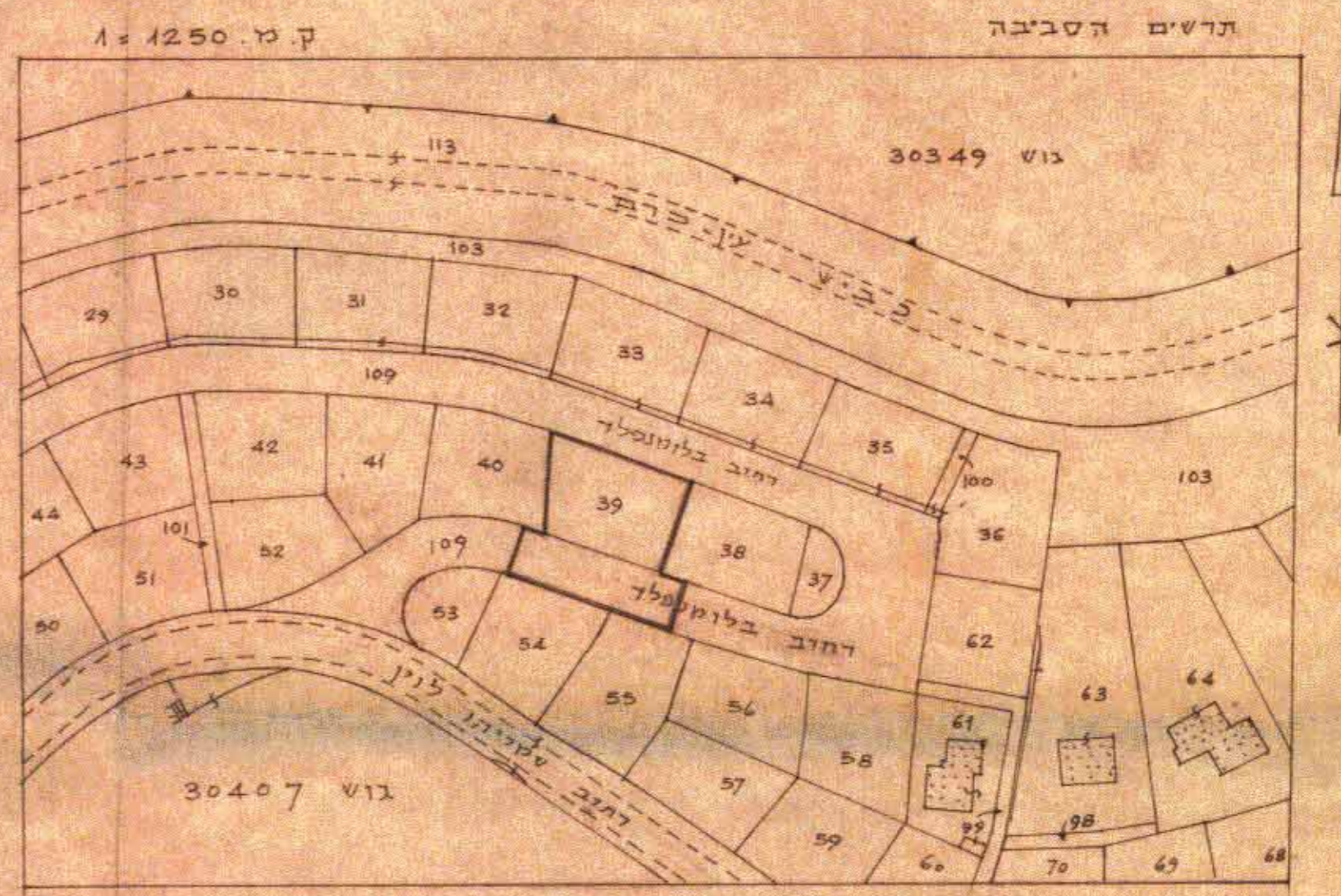
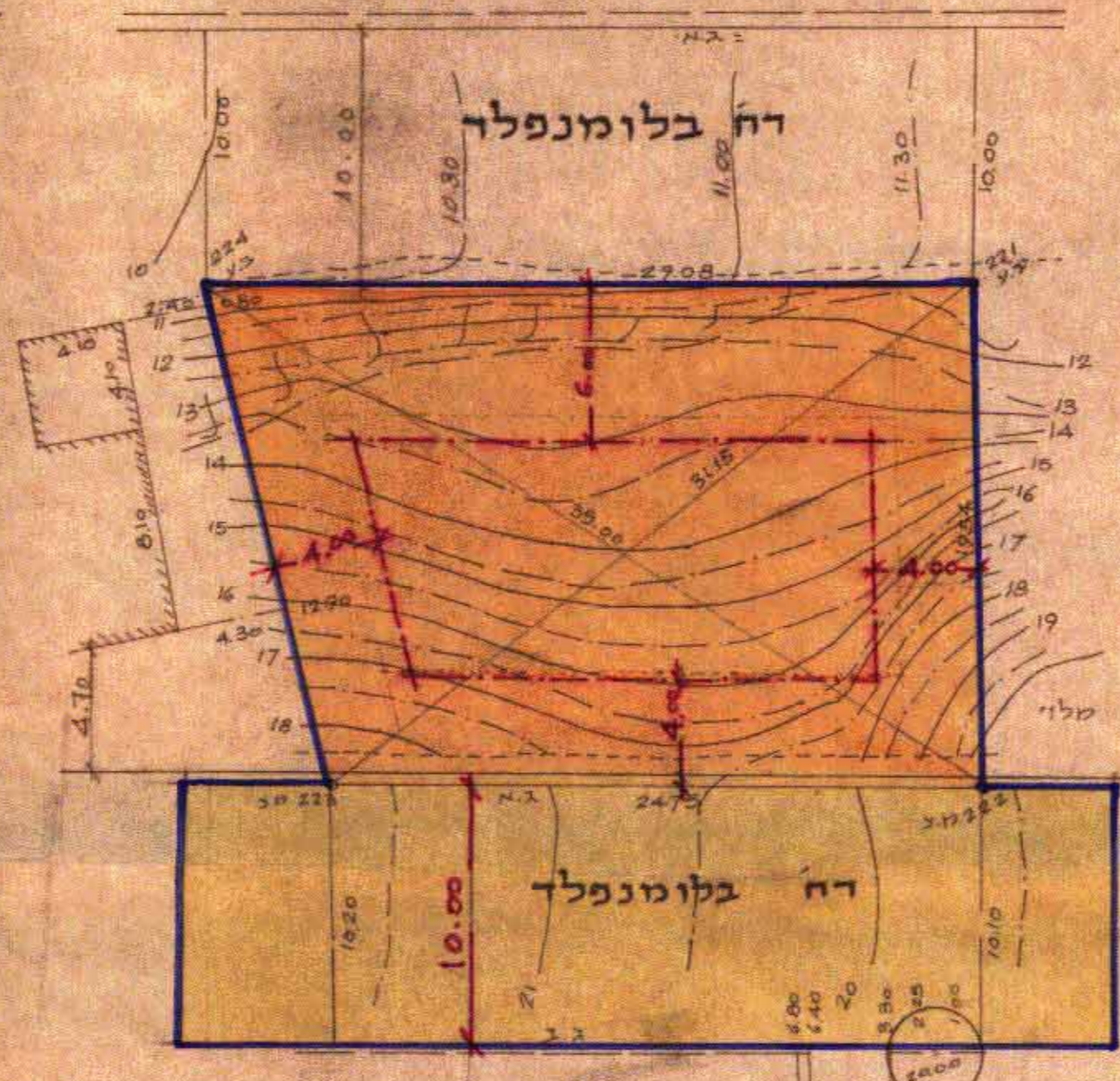
המבנה לתכנון ולבניה
 ירושלים
 תכנית תכנון עיר מס' 1911
 המספר הייחודי מס' 12.5
 להגדיר על אישור התכנית הו"ב להפקדה
 של התאים הנלווים ברוח

מקרא:

- גבול התכנית —————
- דרך קיימת או מאושרת ————
- אזור מגורים 6 ————
- קו בנין - - - - -

אין לנו התנגדות עקרונית לתכנית כחטוי שוו
 תודיה מחאמט עם רשויות התכנון הפוסטכות
 התייגו עליה איזה מקנה כל זכות לכל התכנית
 כל עוד לא הוקצה השטח וכל עוד לא נתום
 הסכם מתאים על ידי שני הצדדים.
 מינהל מקרקעי ישראל

התקנה
 אין התנגדות עקרונית לתכנית התכנית
 החברתית, אולם התופנה עליה אונת
 כאת במקום וספנות יתק בעלי זכויות
 בנכס לפי כל חוקה, זו במקום הסכמת
 כל רשות מסמנת לפי כל חוק.
 מינהל מקרקעי ישראל



חתימת בעל הקרקע:

חתימת המתכנן:

תכנית זו מתיחסת
 למכתב שבמס' 3
 מיום 25/12/72

חתימת היוזם:

3.11.1972

3.11.1972

3.11.1972

דוד קאסוטו
 תדיר כל זכויות אדם
 ירושלים