

מרחב תכנון מקומי ירושלים

תכנית מס' 3425

שנוי מס' 1/83 לתכנית המורטת מס' 1713
ושנוי מס' 1/83 לתכנית שכון צבורי מס' 5/22/1
[שנוי תכנית התאר המקומית]

תשריט

ק.ה. 1:1250

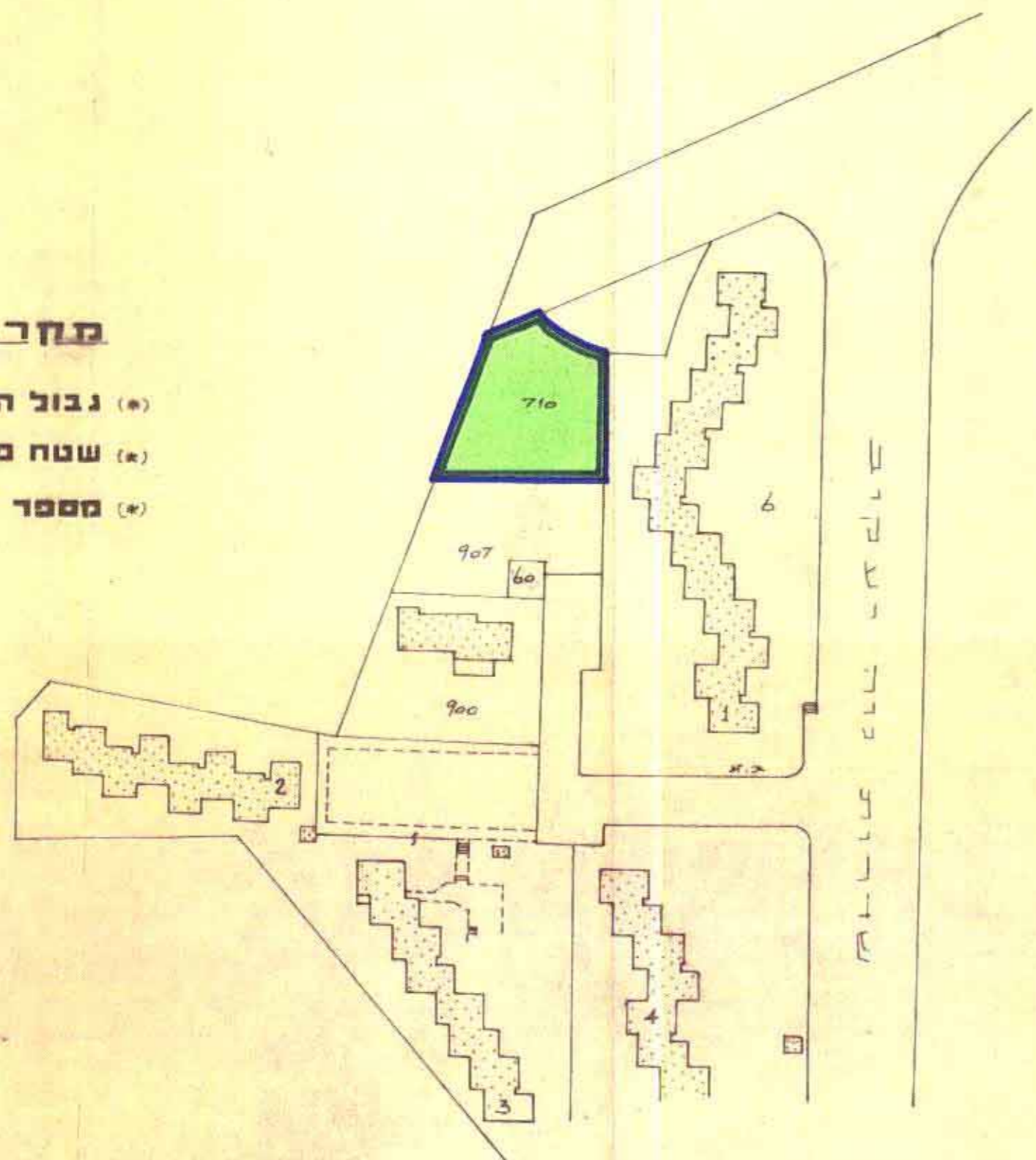
מפת

	שטח למרכזי תחבורה		גבול התכנית (*)
	אזור מלונאות ונופש		גבול ת.ע. מאושרת
	שטח צבורי פתוח		דרך קיימת או מאושרת
	שטח פרטי פתוח		דרך מוצעת או הרחבת דרך
	שטח עתיקות		דרך לביטול
	שמורת טבע		שביל להולכי רגל
	בית קברות		מספר הדרך
	שטח ספורט		קו בנין
	שטח שיקום		רוחב הדרך
	חזית חנויות		אזור מגורים מיוחד
	שטח מסילת ברזל		אזור מגורים 1
	שטח שהתכנית אינה חלה עליו		אזור מגורים 2
	אזור הריסה		אזור מגורים 3
	בנין קיים		אזור מגורים 4
	בנין להריסה		אזור מגורים 5
	בנין מוצע		אזור מגורים 6
	גבול חלקה מאושר		אזור מגורים 7
	גבול חלקה לביטול		מרכז עסקים
	גבול חלקה תוצע		אזור מסחרי
	מספר מגרש מאושר (ע"פ תרש"צ 5/22/1)		אזור מלאכה ותעשייה זעירה
	מספר חלקה מוצע		אזור תעשייה
			אזור תעשייה מזיקה
			מרכז אזרחי
			שטח לבניני ציבור (*)
			שטח למוסד

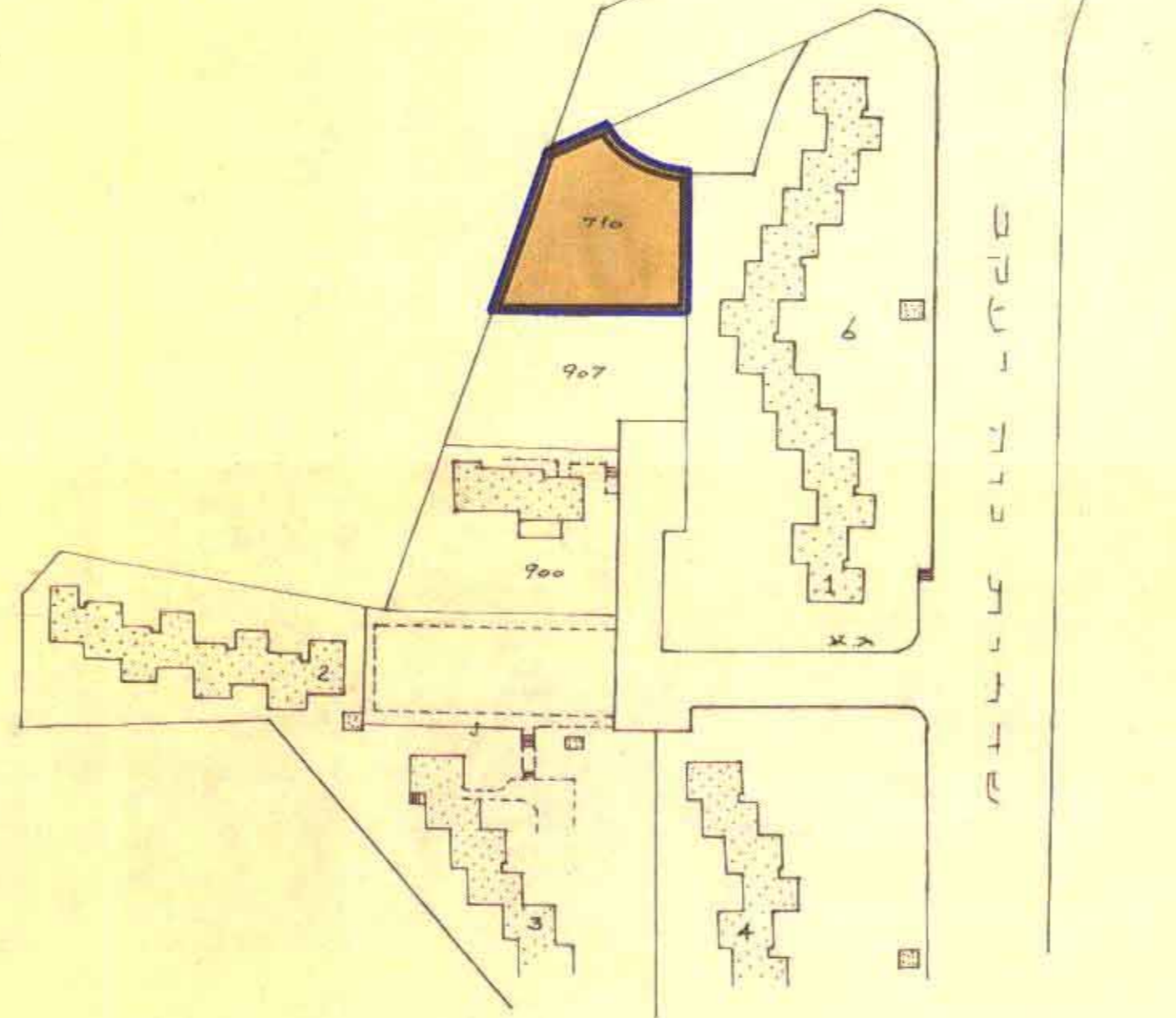
שטח התכנית

מפת

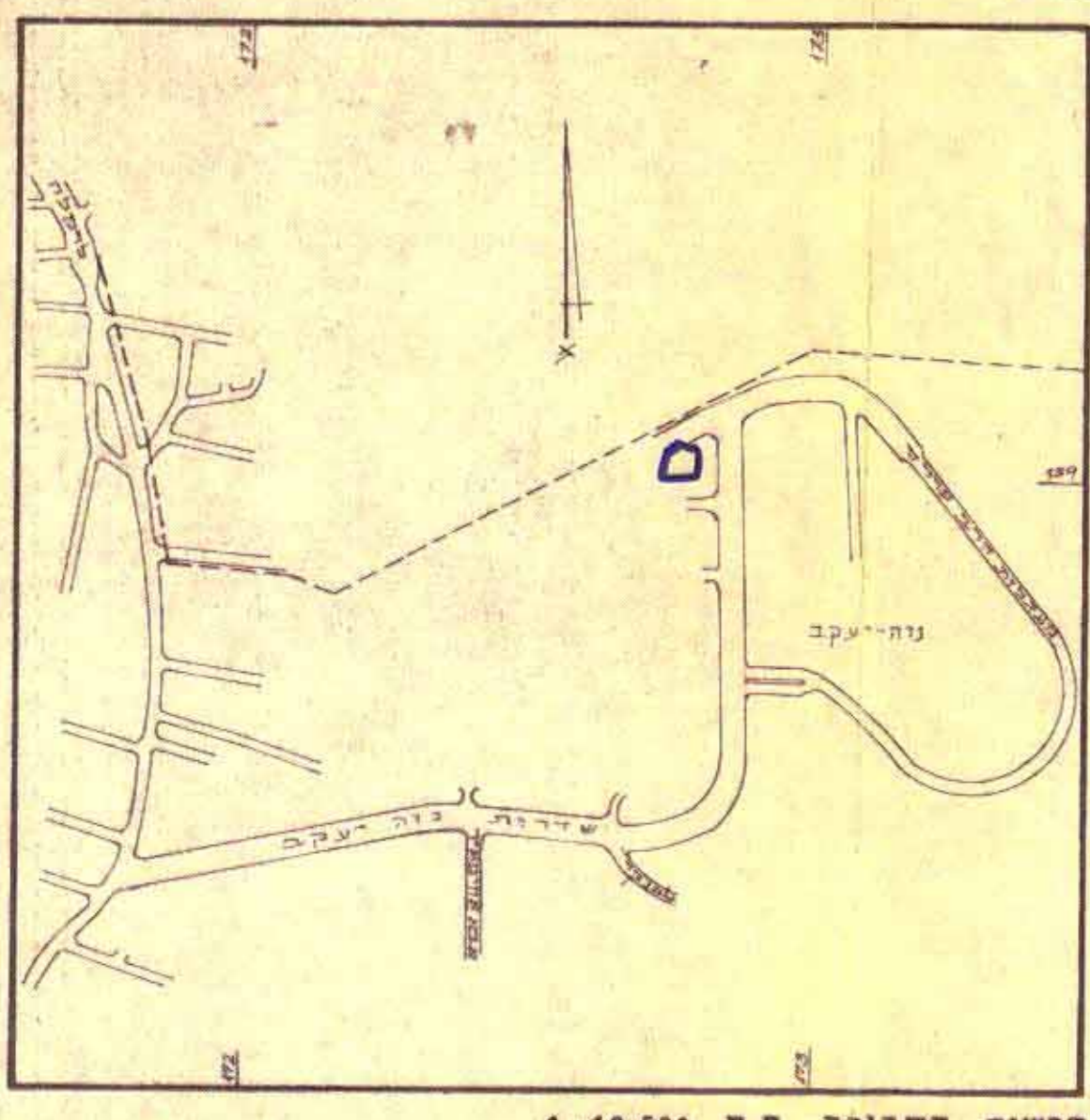
- גבול התכנית (*)
- שטח פרטי פתוח (*)
- מספר חגרש קיים (*)



מצב חדש



מצב קיים לפי תכנית מס' 5/22/1
מגרש מס' סול, שטח: 1,000 מ²



תרשים הסביבה ק.מ. 1:12,500

הגיוס מחוז ירושלים
יד התכנית תכנית-1995

אשור תכנית

השטח המיועד לתכנון ולבניה
לפי תוכנית מס' 1213/83
שטח התכנית 3,425

משרד התכנון והבניה - ירושלים

התקנת התכנית

התקנת התכנית לתכנון ולבניה
מס' תכנית: 16.10.83
שטח: 3,425

מס' תכנית: 3425

מס' תכנית: 16.10.83

מס' תכנית: 3425

תכנון	חתימה	תאריך	תאריך שניים
מב-אח	רוחם דורסמן	10/12/83	
נבוק			
הערות			

עיריית ירושלים
מחלקת מהנדס העיר
אגף לתכנון ערים
מס' הגליון שם התכנית