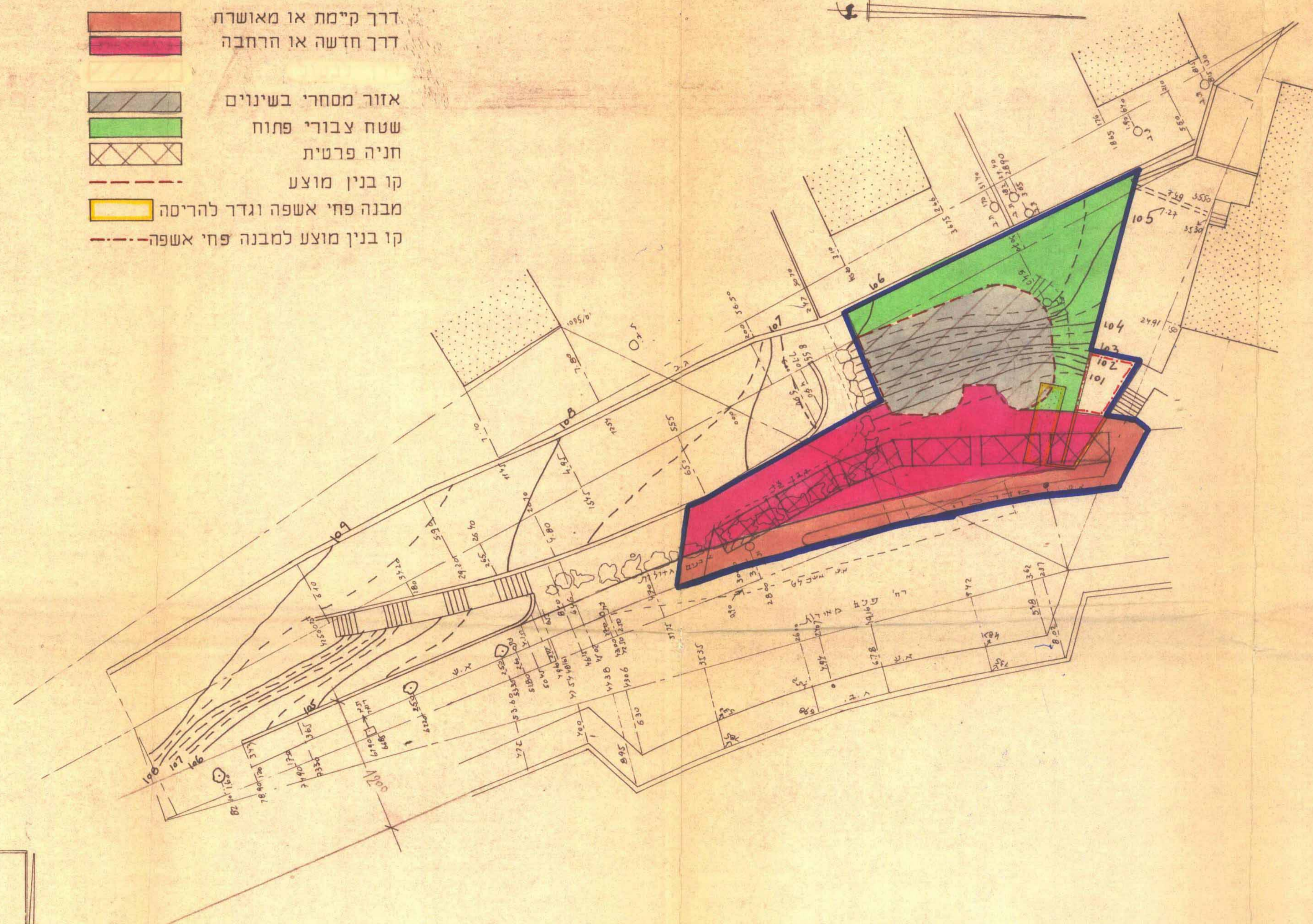


מרחב תכנון מקומי ירושלים
 תשריט מצורף לתכנית מס' 2058
 שנוי מס' 62/76 לתכנית המתאר המקומית לירושלים
 ושנוי מס' 1/76 לתכנית מס' 2058

מיון בישיבת הוועדה המחוזית להכנת תכנית
 מיום 28.2.78

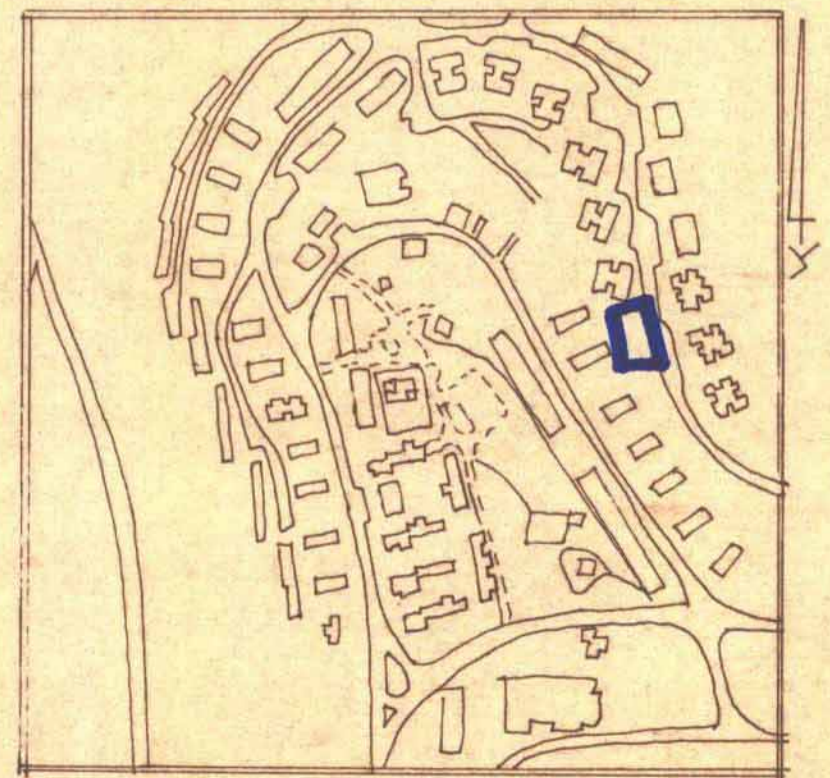
ק.מ. 1:250

- מ ק ר א**
-  גבול התכנית
 -  דרך קיימת או מאושרת
 -  דרך חדשה או הרחבה
 -  אזור מסחרי בשינויים
 -  שטח צבורי פתוח
 -  חניה פרטית
 -  קו בנין מוצע
 -  מבנה פחי אשפה וגדר להריסה
 -  קו בנין מוצע למבנה פחי אשפה



הוועדה המקומית לתכנון ובינוי
 ירושלים
 תכנית תכנון עיר מס' 2058
 החליטה באסיפתה מס' 172/78
 להעביר את אזור התכנון הנ"ל להפקדה
 לפי החוקים הכלולים בדף
 יושב ראש

משרד הפנים מחוז ירושלים
 חוק התכנון והבניה תשכ"ה - 1965
הפקדת התכנית
 הועדה המחוזית לתכנון ולבניה
 החליטה בישיבתה מיום 19.4.78
 לאשר תכנית זו שבמספרה 2058
 כמגביל תכנון



תרשים הסביבה ק.מ. 1:5000

היוזם - עיריית ירושלים
 המתחנן - המח' לתכנון עיר

משרד הפנים מחוז ירושלים
 חוק התכנון והבניה תשכ"ה - 1965
אשור תכנית
 הועדה המחוזית לתכנון ולבניה
 החליטה בישיבתה מס' 172/78
 לאשר תכנית זו שבמספרה 2058
 כמגביל תכנון