

מרחב תכנון מקומי ירושלים

תכנית מס' 4088

שינוי מס' 18/89 לתכנית המתאר המקומית לירושלים

תשריט

ק.מ. 1:250

מחוז: ירושלים
נפח: ירושלים
עיר: ירושלים
מקום: מקור ברוך-רח' אלפנדי 2
נוש: 30072 חלקה 75

שטח דשום - 0.559 מע"ר

מקרא

גבול התכנית

מצוד מאגזים 3

בנין קיים

ספרי חלקה קיסת 75

קו בנין חדש לתוספת

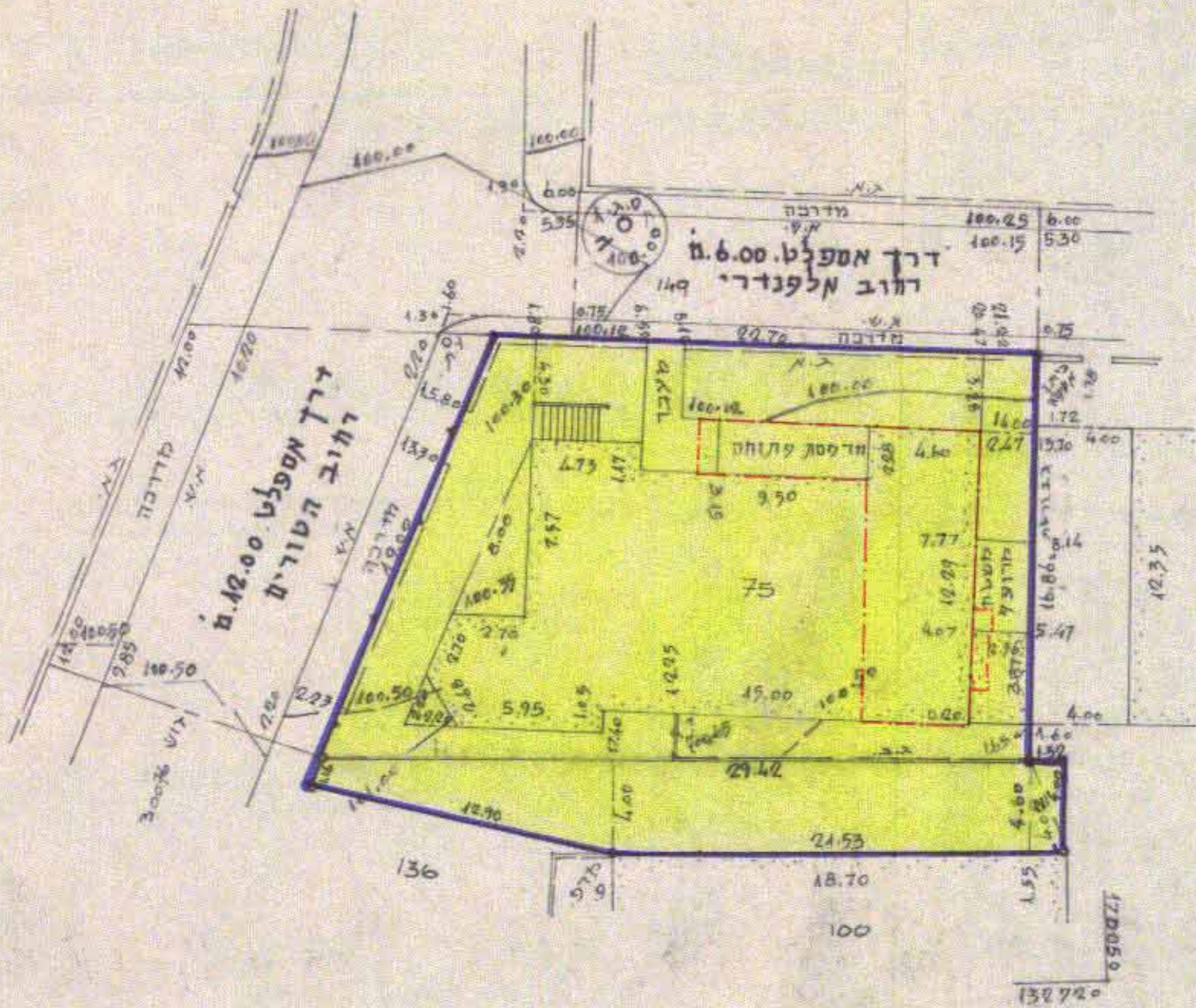
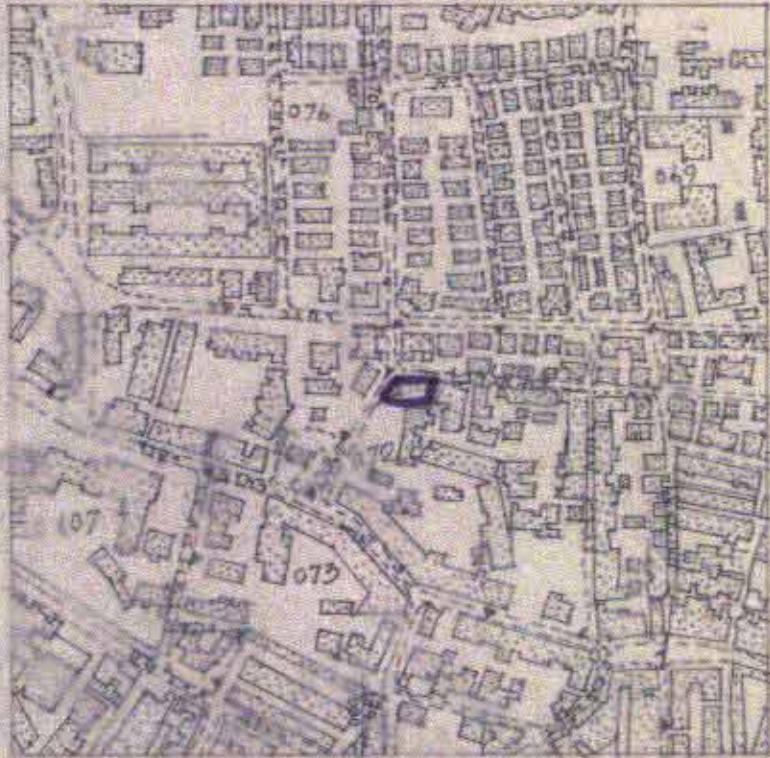
132.720
170.000

132.770
170.050

132.720
170.010

132.720
170.050

ארשים הסביבה 1:5000



תולדות בעלי הקרקע והגוש התכנית אשר הוגשו לראשונה ב-1949
אשר מ. דובצ'אק ז"ל אלפנדי 2 י"מ ת"ש והתקבל על מס' 252
לאחר

הערות
ט.ג.ו. נמנע על ת.ב. (100.00) 99.00 הקרקע

יצחק רוזנבלט מנהל
קרן קיימת י"מ
טל 636873
רשיון מס' 23156

השירותים החדשים יבנה ב-16 י"מ ת"ש 1956/57 ויחיד 959 טל 636873

הדובצ'אק ז"ל קק"ל 22 י"מ דציון טל 23156

מגיד 10.5.90

קנה מדה 1:250



19.4.90
[Signature]

18.6.89
[Signature]

משרד המגורים מחוז ירושלים
חוק התכנון והבניה תשכ"ח-1968
הפקדת תכנית מס' 4088
הועדה המחוזית לתכנון ולבניה החליטה
ביום 24.8.90 להסדיר את התכנית.
[Signature]

משרד המגורים מחוז ירושלים
חוק התכנון והבניה תשכ"ח-1968
אישורה תכנית מס' 4088
הועדה המחוזית לתכנון ולבניה החליטה
ביום 20.8.1990 לאשר את התכנית.
[Signature]