

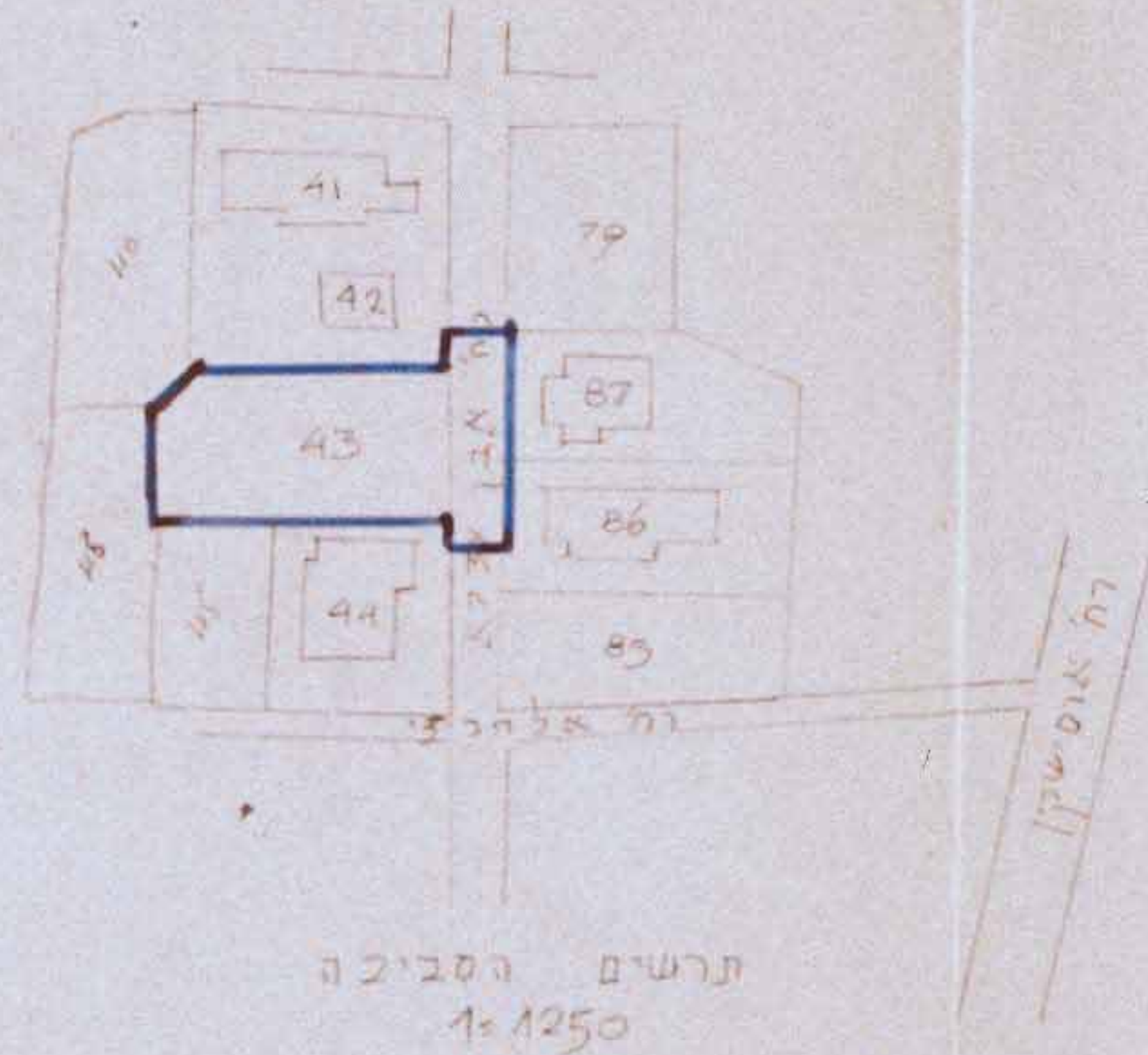
שטח תכנון עיר ירושלים

תכנית בנין ערים מפורטת מס' 1235

פתוח שטח החלקה 43 בגש 30038

ברח' אבן-עזרא

מ. 1:250

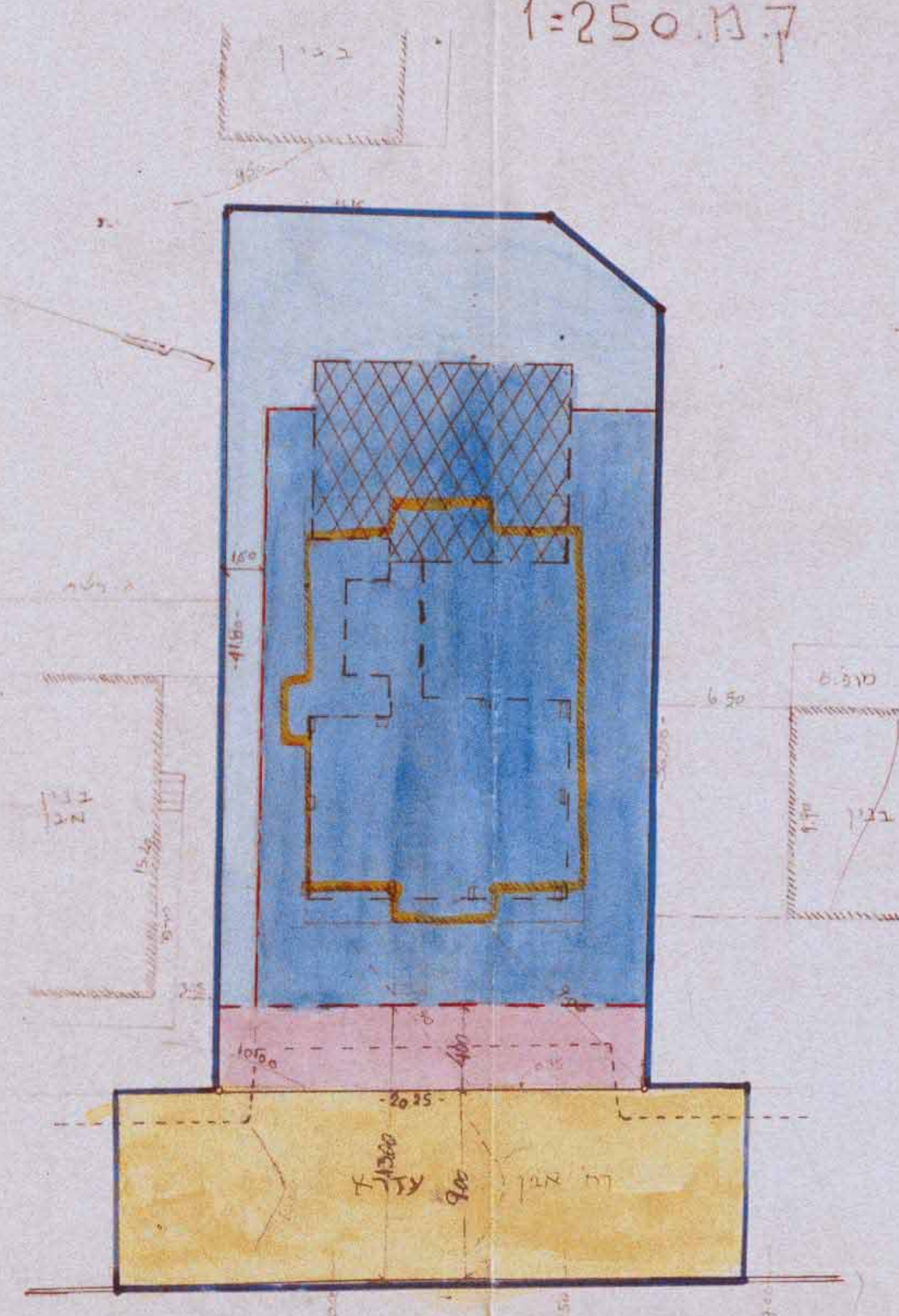


מקרא

- גבול התכנית
- דרך קיימת או מאושרת
- שטח לחניה צבורית
- אזור מגורים 2
- בנין להריסה
- בנין מוצע
- גבול חדש של חלקה
- שטח בנין בקומת קרקע אגן ילדים
- גבול הקרקע הצמודה אגן הילדים

חתימת הבעלים

חתימת המתכנן



הועדה המקומית לבניה ולתכנון ערים - ירושלים

תכנית מס' 1235

בישיבתה מס' 13-7-1964

הסליחה הועדה לצטרף את התכנית לסי החגאים המסללים בנ"ח.

יושב ראש

משרד הפנים

פקודה בנין ערים 1936

ועדה מסוייה לבניה ולתכנון ערים מחוז ירושלים

מרחב תכנון ערים ירושלים

תכנית מס' 1235

שטח המסוייה בישיבתה מס' 273

מס' 4.8.64

את התכנית המקומית לפי החלטה מס' 107

יושב ראש הועדה

משרד הפנים

פקודה בנין ערים 1936

ועדה מסוייה לבניה ולתכנון ערים מחוז ירושלים

מרחב תכנון עיר ירושלים

תכנית מס' 1235

הועדה המסוייה בישיבתה מס' 285

מס' 2.2.65

החלטה לתת תוקף לתכנית המקומית לפי החלטה מס' 107

יושב ראש הועדה

