

מרחב תכנון מקומי ירושלים
 תשריט מצודף לתוכנית מס 1641 א
 פלוח שטח החלקה 8 בגוש 30018 והרחבת שטח האלון

ק.מ. 1:250

הערות:

1. מתוקן בהתאם להחלטת הוועדה המחוזית מיום 17.7.75
2. לגבי בניי, פלוח ותניה דאה נספת



מספר חלקה	שטח חלקה במ"ר	שטח חלקה במ"ר	שטח חלקה במ"ר	שטח חלקה במ"ר	שטח חלקה במ"ר	שטח חלקה במ"ר	שטח חלקה במ"ר	שטח חלקה במ"ר	שטח חלקה במ"ר
17,93	711,26	677,11	94,15	360,00	3,965	מסל, מסוס, ה, סכרנות, ה, כרימ, מרחבים, קעלה			
31,36	1043,61	244,34	899,27			א			
30,10	1193,31	244,34	949,17			ב			
23,17	918,91	286,89	630,02			ג			
15,88	630,02	-	630,02			ד			
15,88	630,02	-	630,02			ה			
134,32	5327,33	1454,68	3932,65			ו			

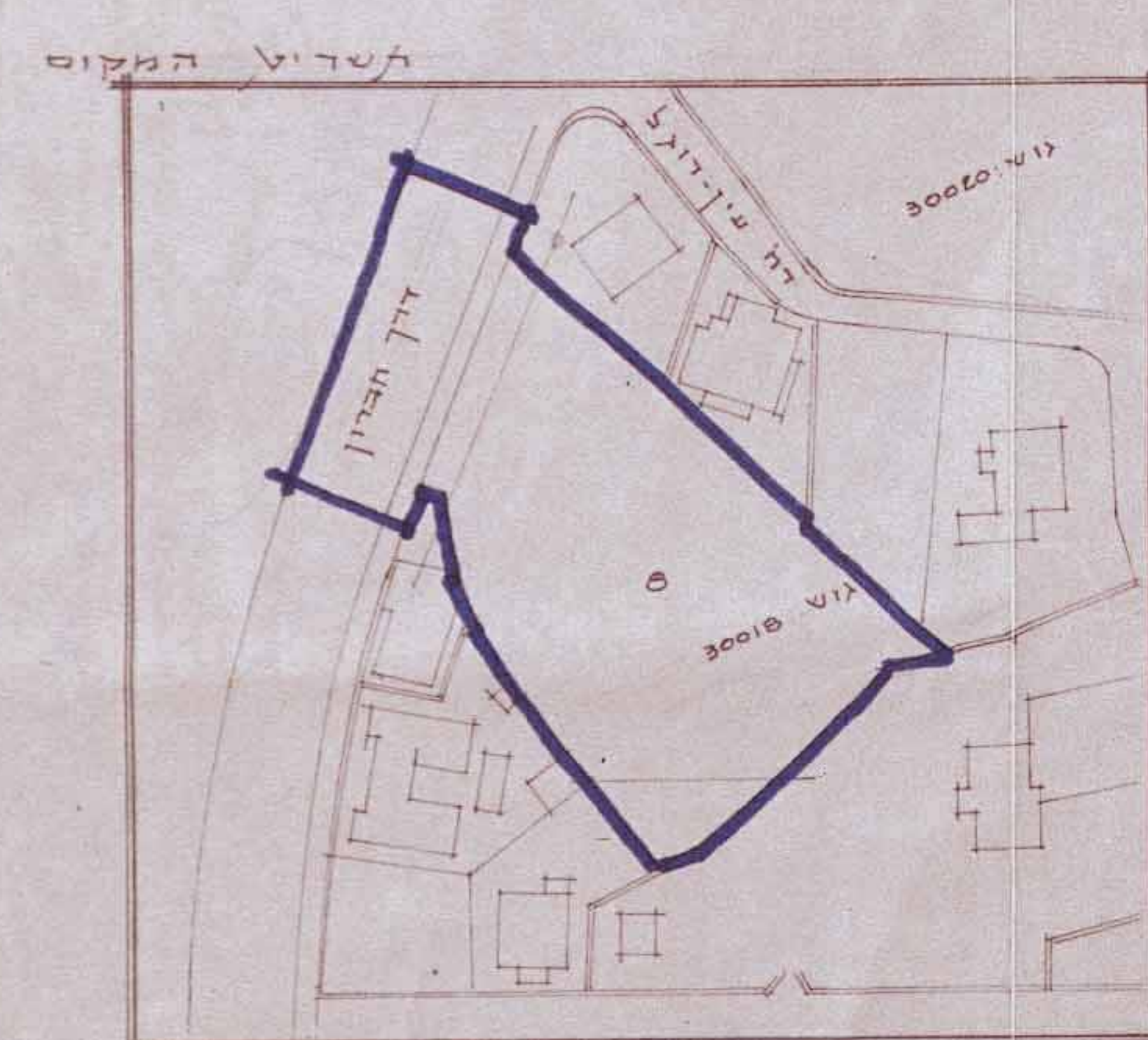
אני מאשר את נכונות הפרטים שבטבלת זאת

[Signature]
 יו"ר מועצה מקומית - ארז ינאי
 יו"ר מועצה מקומית - ארז ינאי
 יו"ר מועצה מקומית - ארז ינאי

מספר 1
 מוק החכמת והבניה השביתית-1965
 תשרי 1975
 יו"ר מועצה מקומית - ארז ינאי
 יו"ר מועצה מקומית - ארז ינאי
 יו"ר מועצה מקומית - ארז ינאי

מקרא

- גבול התוכנית
- דרך קיימת או מאושרת
- דרך חדשה או הרחבה
- שטח למלונאות
- בנין קיים



מועצה מקומית - ארז ינאי
 את: מח' בעל הקרקע
 את: מח' המתכנן
 את: ארז ינאי
 18.9.75