

תשריט מצורף לתכנית מס' 2465

שינוי לתכנית מתאר מס' 2185 לרובע היהודי בעיר העתיקה
 יחידת תכנון מס' 7 וחלק מיחידת תכנון מס' 6






משרד הפנים מחוז ירושלים
 חוק התכנון והבניה תשי"ב-1953
אשרור תכנית
 הודעה זו מותירה להכינון ולבניה
 תכנית מס' 2465
 לפי תשריט מס' 2465
 יו"ר משרד הפנים

משרד הפנים מחוז ירושלים
 חוק התכנון והבניה תשי"ב-1953
התקנת תכנית
 הודעה זו מותירה לביצוע ולבניה
 תכנית מס' 2465
 לפי תשריט מס' 2465
 יו"ר משרד הפנים

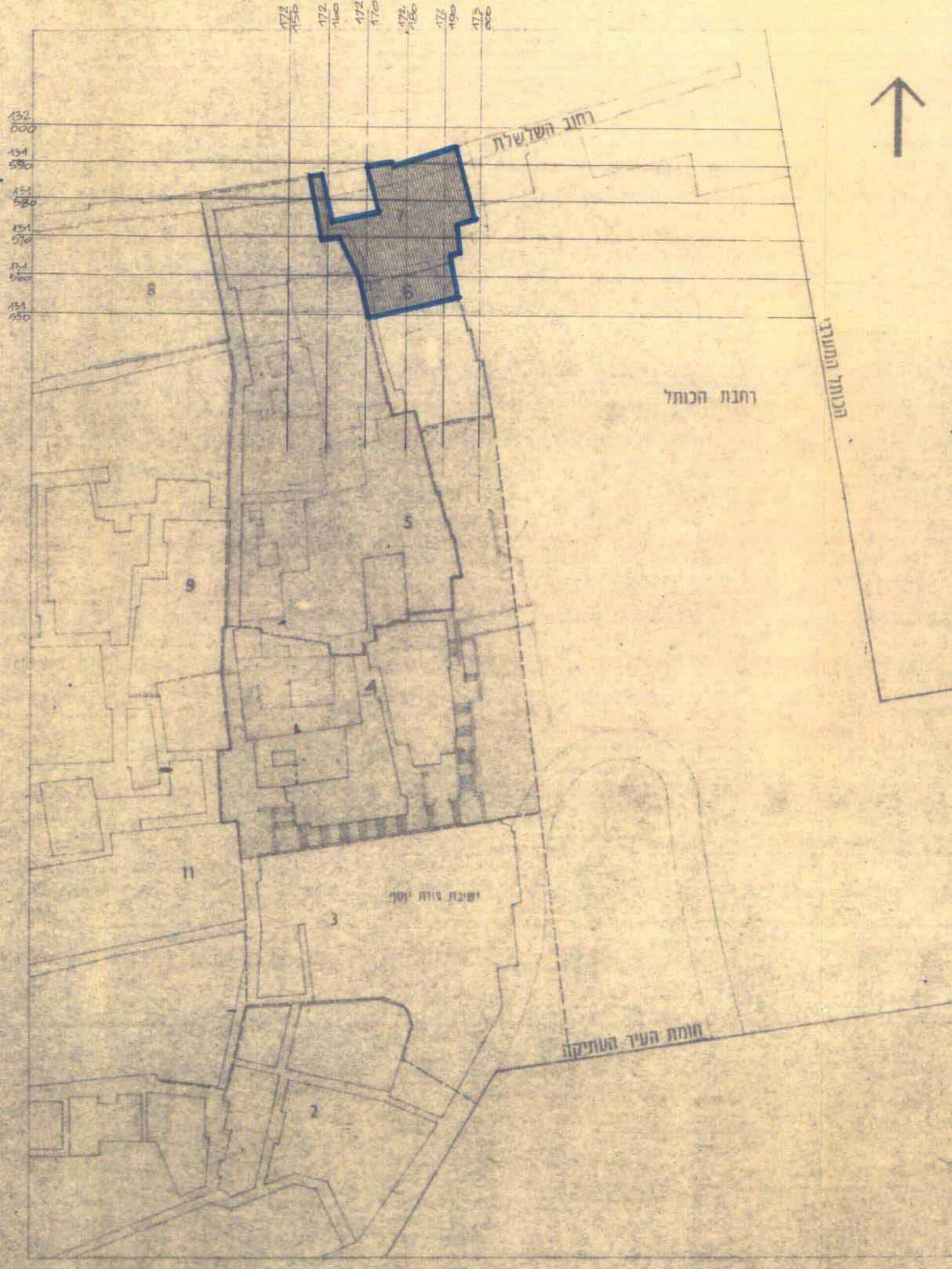
תועדה המקומית לתכנון ולבניה
 ירושלים
 יחידת תכנון מס' 2465
 חלק מס' 7
 תשריט מס' 2465
 יו"ר תכנון

ק.מ. 1:250

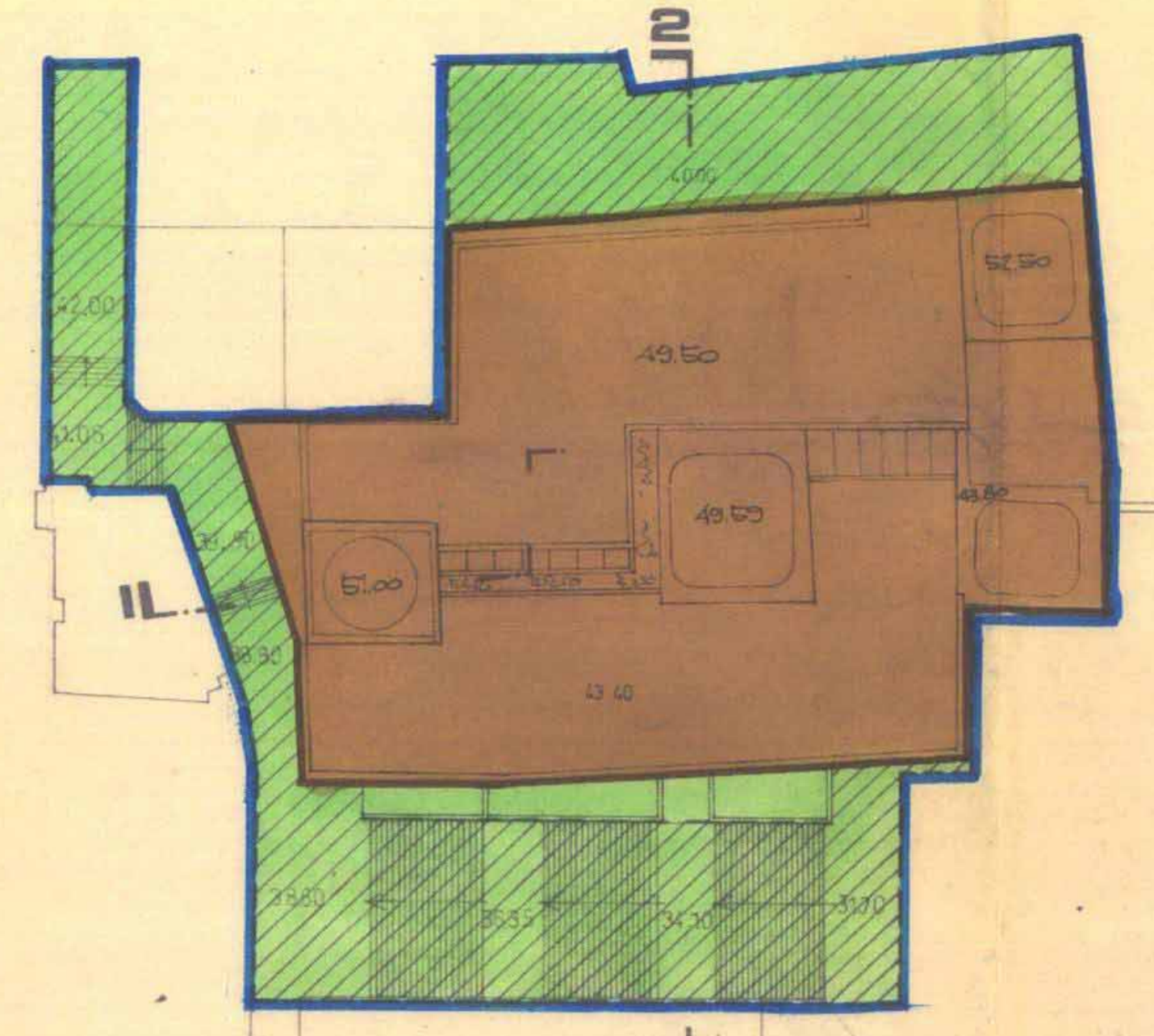
מקדמה

-  גבול התכנית
-  שטח לבנין ציבורי
-  שטח פתוח ציבורי
-  יחידת תכנון בתכנית 2185
-  סמטאות להולכי רגל

חתימת היועץ
 גל הירק
 יועץ תכנון
 עורך התכנית
 תאריך: 30.10.1978
 23.2.1980



1:1000 תרשים הסביבה



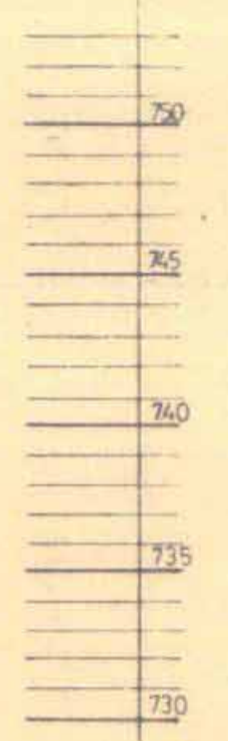
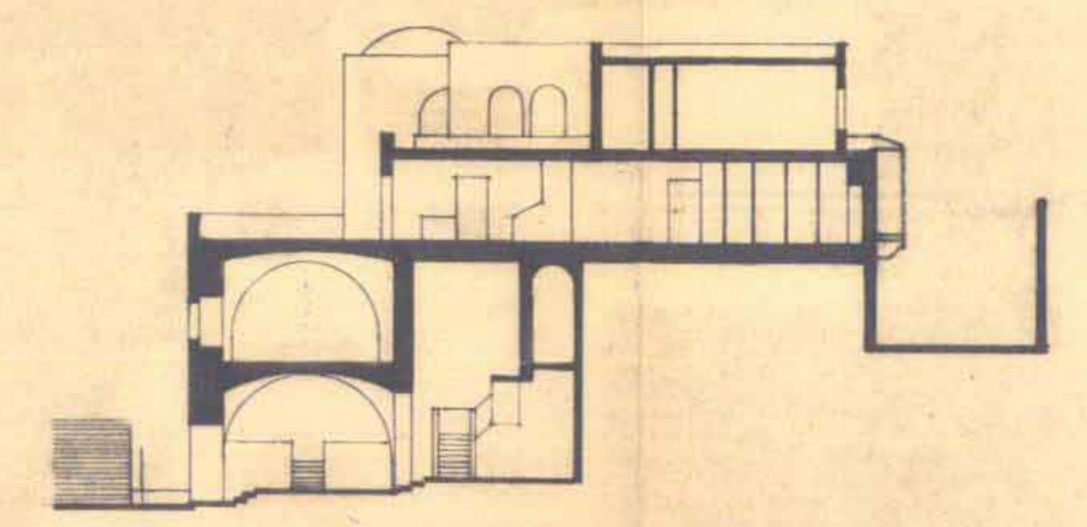
1:250 תכנית

טבלת השטחים

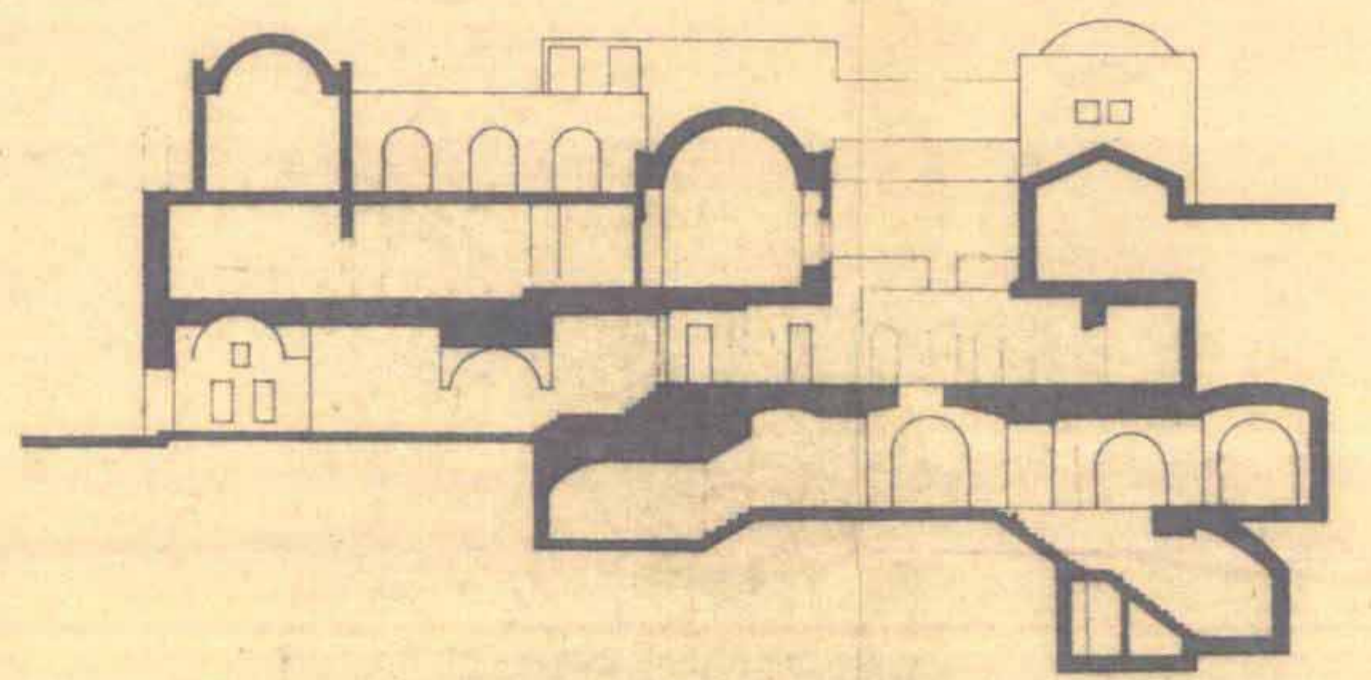
אחוז	שטח מ"ר	
57.5	598	בנין ציבורי / קיים
42.5	442	סמטאות הולכי רגל
100.0	1040	סה"כ

טבלת הבניה

שטח רצפות	שטח רצפות סה"כ	שטח הקרקע המיועד לבניה הבניה מכסימלי	אחוז מס' הקומות	שיכון ותוספות
1675	1675	598	161	4



22



11