

מרחב תכנון מקומי במחוז ירושלים

ת.ב.ע. מס. עמ/6

תחומי שטח לגן לאומי סביב חומות י-ם העתיקה

ק.מ. 1:5000



ועדה מחוזית לתכנון ולבניה, ירושלים
ועדת משנה למרחב התכנון המקומי
במחוז (ירושלים העתיקה וסביבתה)
החליטה בישיבת מס' 61/62
מיום 10.10.65
לאשר תכנית כגן ערים מפורטת
מס' 62/63 לפי התנאים
הכוללים בפרטיכל.
מטל לשכר תכנון המוצעת
(עד אשר)

גבול התכנון

שטח התכנון

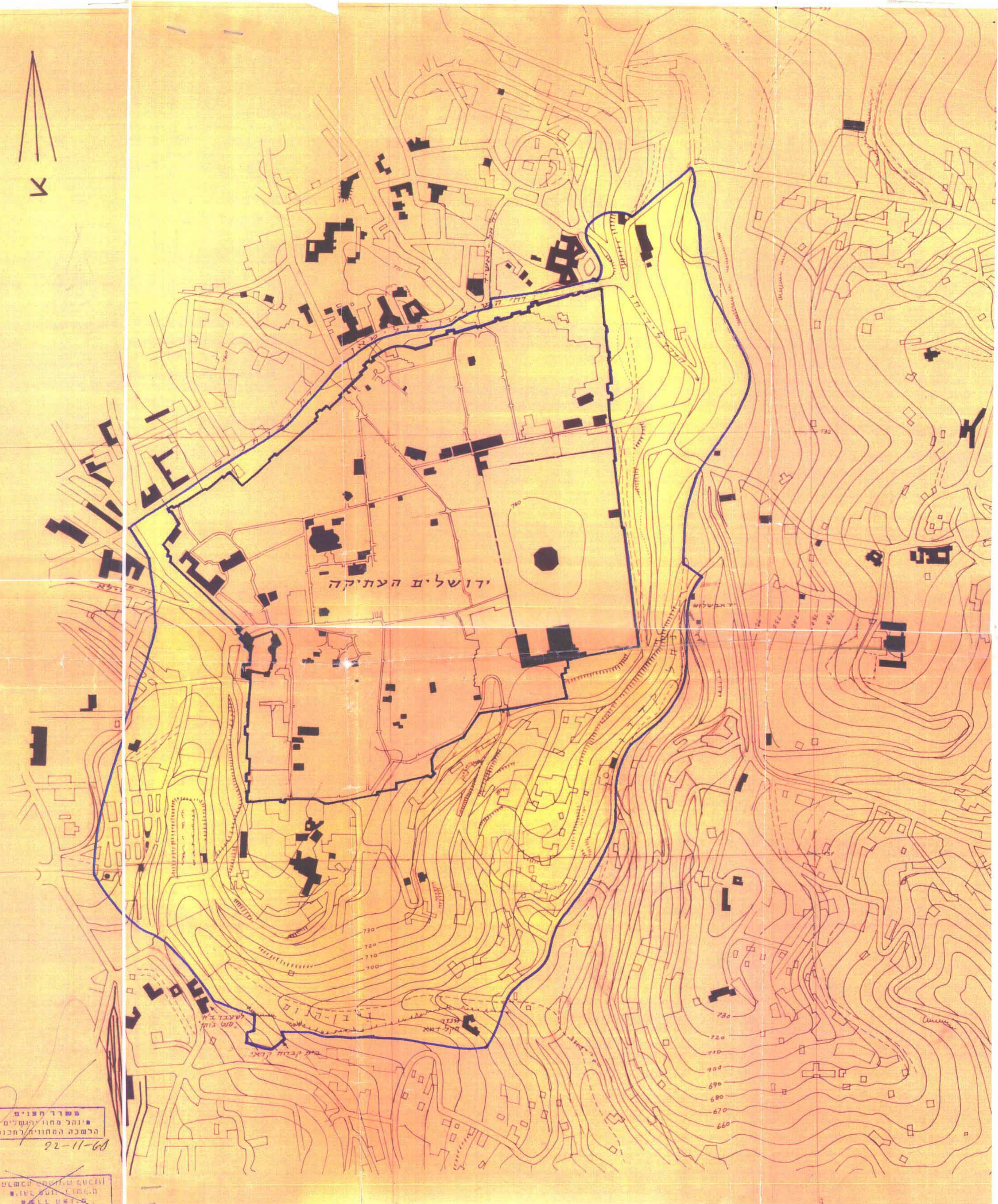
גודל השטח 4440 דונם בקרוב

משרד הפנים
חוק התכנון והבניה השכיח-1965
מרחב תכנון מקומי
תכנית
ועדה המחוזית בישיבתה ה-
מיום 10.10.65 החליטה לאשר את
התכנית כנוכחית ליעל
סגן מנהל כלכלי

משרד הפנים
חוק התכנון והבניה השכיח-1965
מרחב תכנון מקומי
תכנית
ועדה המחוזית בישיבתה ה-
מיום 10.10.65 החליטה לתת תוקף
ובכח צמחית ליעל.
חוק התכנון והבניה
סגן מנהל כלכלי

משרד הפנים
יונהל פתח ירושלים
הרשעה המחוזית לתכנון
22-11-68

משרד הפנים
מנהל המחוז
מנהל המחוז



25-69-49