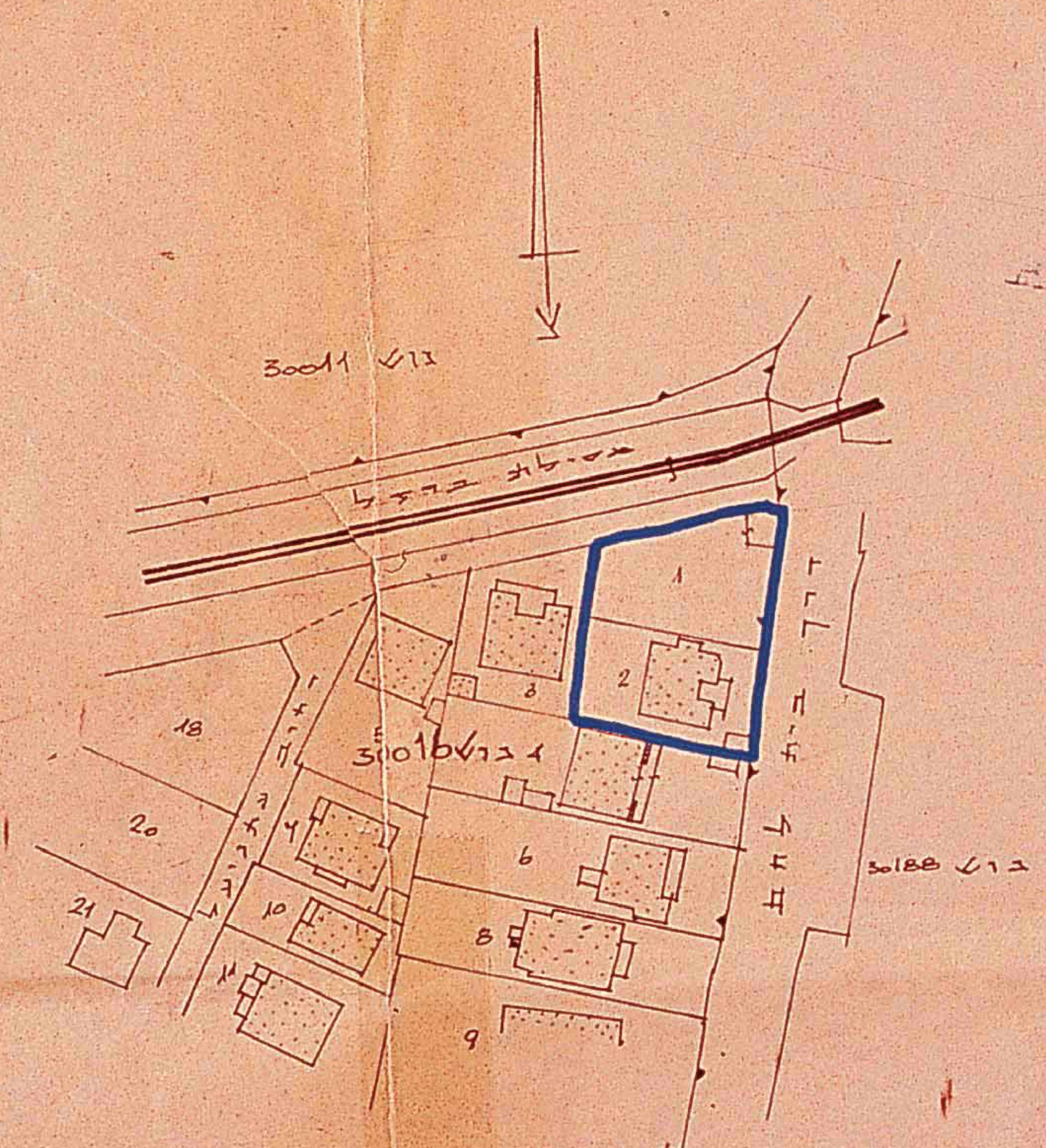
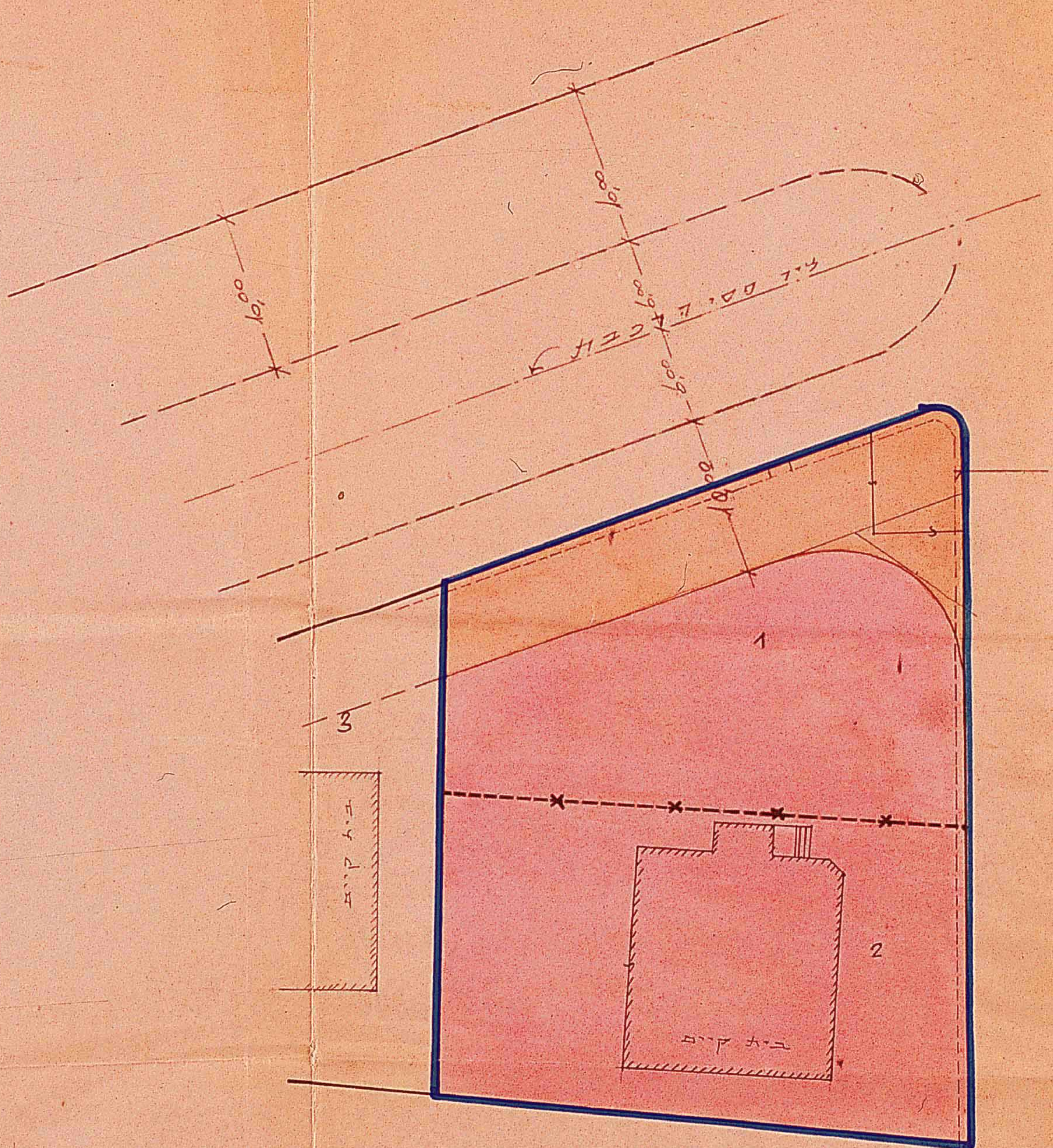


לצד תכנון עיר ירושלים
 תכנית בנין ערים מאוחדת מס' 1237
 מחוז החלקות 2,1 בגוש 30016
 חוב בית לאום, פנת רחוב הדוכות, שכונת בקעה
 קנה מדה 1:250



תרשים המקום
 ק.צ. 1:1250



צקדמא
 גבול התכנית
 דרך קיימת או מאוחדת
 חדר מגורים
 גבול מבוטל של חלקה
 בנין קיים

JERUSALEM CHRISTIAN ASSOCIATION
 JERUSALEM

חתימת בעל הקרקע
 חתימת המתכנן

16/5/65
 משרד המבוא
 תל אביב

הועדה המקומית לבניה ולתכנון ערים - ירושלים
 תכנית מס' 1237
 בשיעור מיום 27.6.65
 הני צד הועדה לאשר את התכנית לפי האיסור הכללי ליום בדיחה.
 יושב ראש

מסדר הפנים
 פקודת בנין ערים 1936
 ה סחווית לבניה ולתכנון ערים
 מחוז ירושלים
 תכנית מס' 1237
 חלוקה בשיעור א 295
 חלוקה לחקיקה 20.7.65
 חתימת בעל הקרקע
 חתימת המתכנן

מסדר הפנים
 פקודת בנין ערים 1936
 ועדה סחווית לבניה ולתכנון ערים
 מחוז ירושלים
 מרחב תכנון עיר ירושלים
 תכנית מס' 1237
 הועדה המחייבת בשיעור א 307
 מיום 18.1.66
 לתכנית חקיקה לציל (נד"ל)
 סגן מנהל כללי לתכנון
 יושב ראש הוועדה