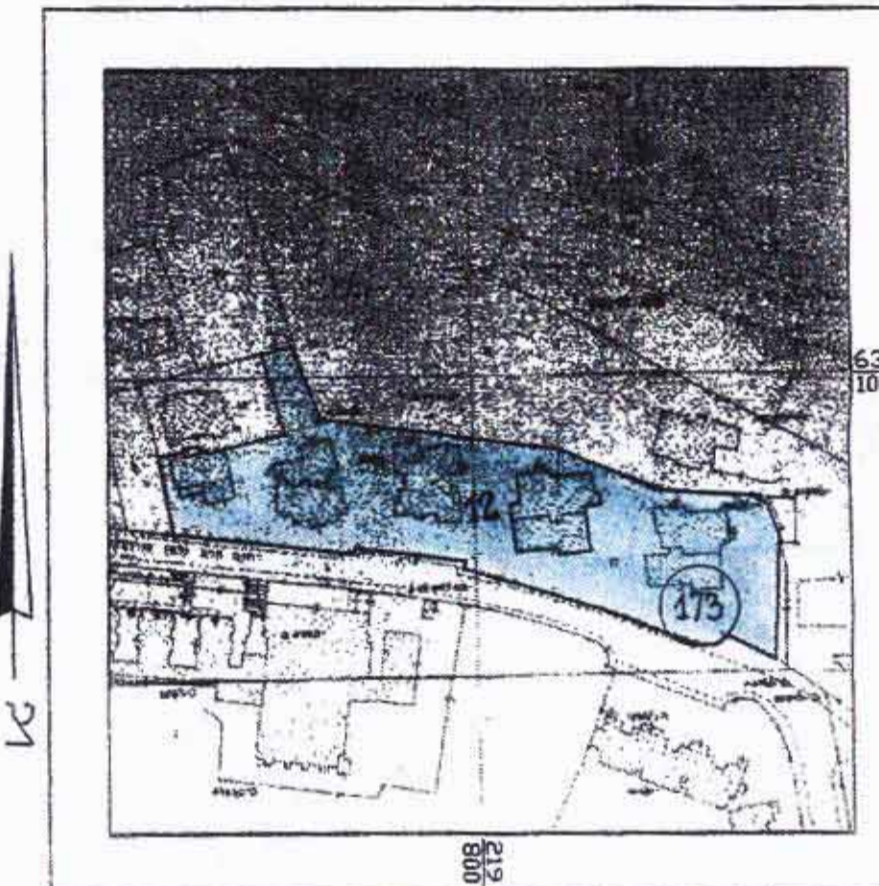
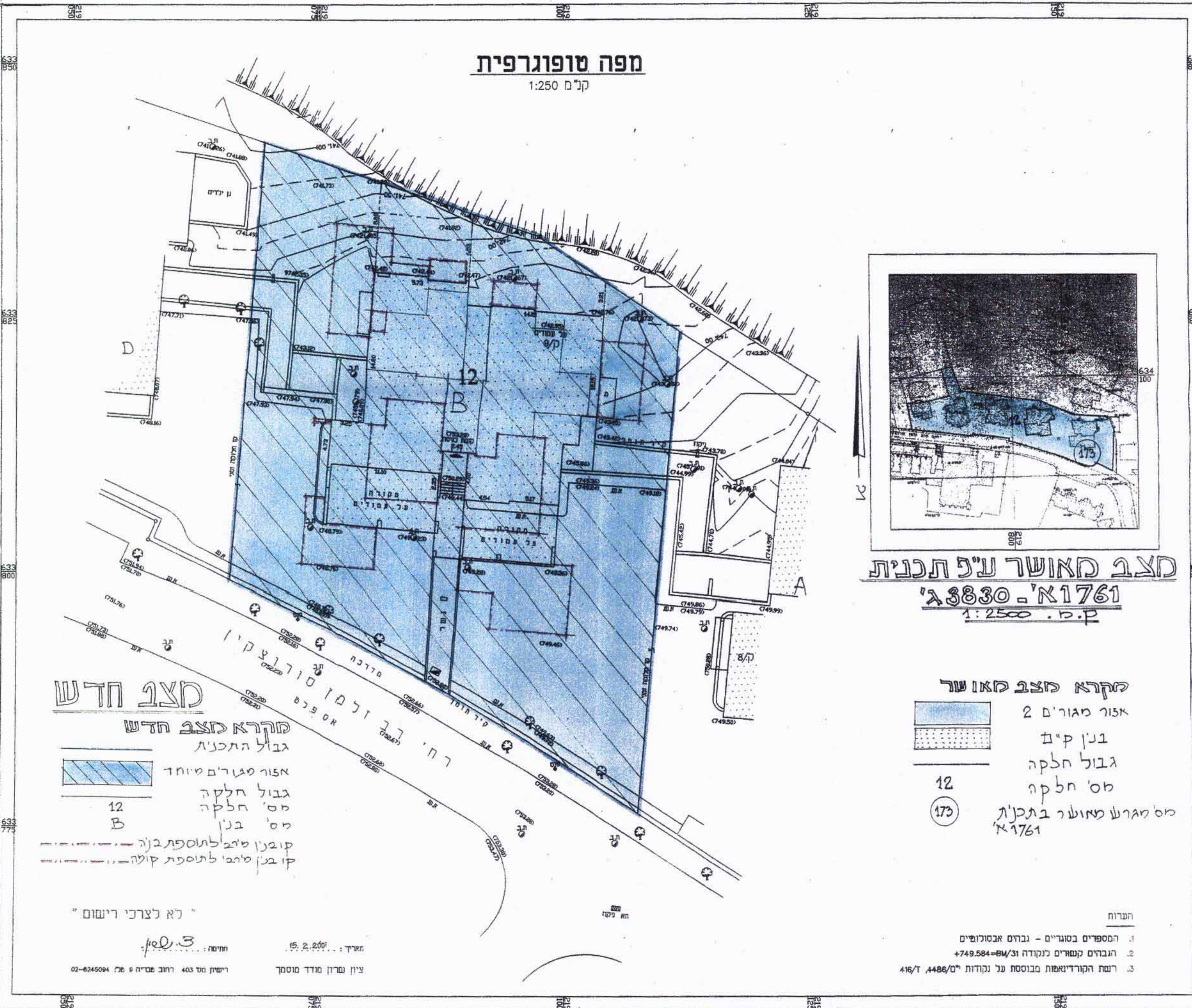


מתחם ירושלים  
 כרחב תכנון מקומי ירושלים  
 תכנית מס' 6129  
 שינוי מס' 1/98 לתכנית 3830 ג'  
 ושינוי מס' 1/98 לתכנית 1761 א'  
 (שינוי תכנית כתאר מקומית)  
 תשריט  
 ק.מ. 1:1250

נפה ירושלים מחוז ירושלים  
 מקום: ירושלים  
 גוש מס': 30298  
 חלקה מס': 12  
 השפח: 2.014 ד.מ.  
 הוכן עבוד:

**מפה טופוגרפית**

ק"מ 1:250



**מצב כאשר ע"פ תכנית**  
 1761 א' - 3830 ג'  
 ק.מ. 1:2500

**מקרא מצב כאשר**

- אזור מגורים 2
- בנין ק"ם
- גבול חלקה
- מס' חלקה
- מס' מגרע מאושר בתכנית 1761 א'

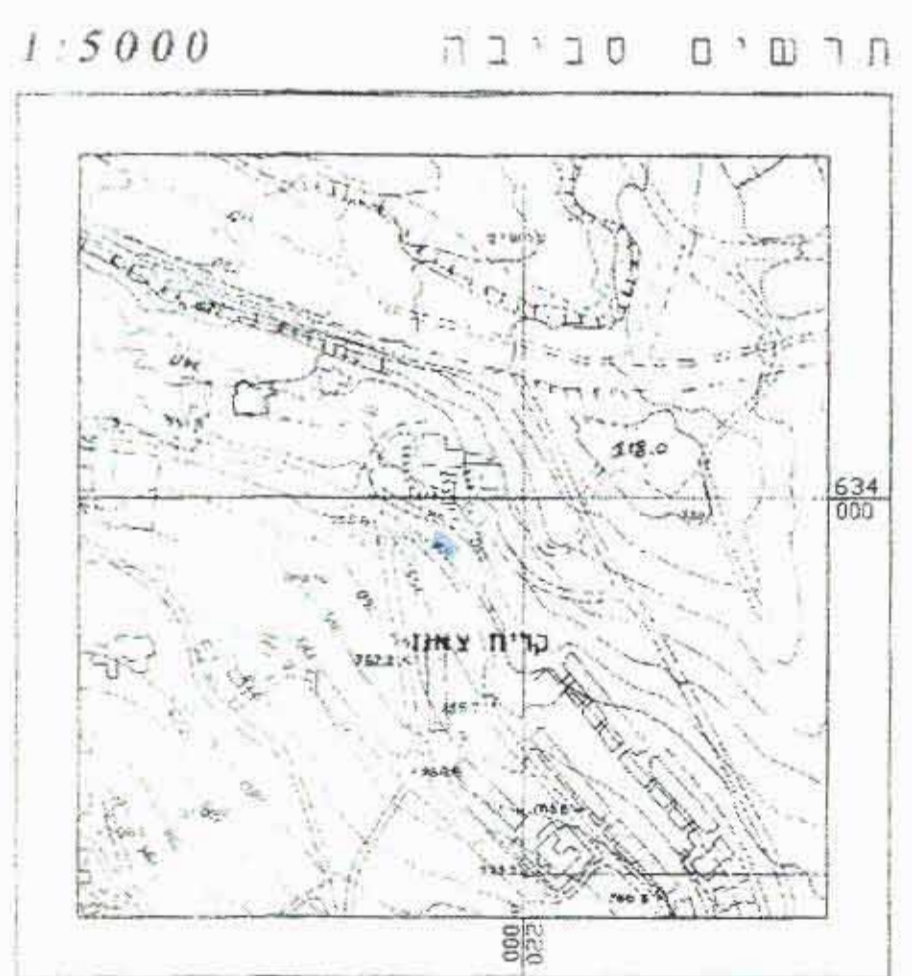
**מצב חדש**

- מקרא מצב חדש
- גבול התכנית
- אזור מגורים מיוחד
- גבול חלקה
- מס' חלקה
- מס' בנין
- קובנו מ"ב לתוספת בניה
- קובנו מ"ב לתוספת קו"ה

"לא לצרכי רישום"  
 חתימה: 3.10.15  
 תאריך: 15.2.2007  
 רישון מס' 403 רחוב סמ"ה 9 טל. 02-6245004  
 ציון שרון מודד מטסקר

**הערות**

- המספרים בסוגריים - נבדלים אבטולוסיים
- הגבהים קשורים בנקודה 31/4488-584
- רשת הקורדינאטות מבוססת על נקודות "ט/4488, 416/2"



יש לתת בוצה הקרקע ומעשה התכנית:  
 משרד ר"כ נב"ר (53487385) בע"מ ד"ר הבית  
 ירושלים 02-5375162

ה. נוטל ושות'  
 אדריכלות ובינוי  
 טלפקס: 02/430045