

תאריך: 13.10.2011  
מס' תוכנית: 7877

**מחוז ירושלים**  
**מרחב תכנון מקומי ירושלים**  
**תכנית מס' 7877**

שטח סל' 1 / 00  
לחברת סל' שפח  
שטח תכנית המארז מקומית  
תעריף  
ק.מ. 250 : 1

החלטת הוועד התכנוני  
ישו סח' לנוד' נתגאל' פנת  
ת.ו.  
רח' בן יהודה 84 ירושלים  
פל.  
תאריך: 27.12.2011

החלטת כנצ' הקרקע  
ישו סח' לנוד' נתגאל' פנת  
ת.ו. 48-2008  
רח' בן יהודה 84 ירושלים  
פל.  
תאריך: 02.02.2008

צורת ירושלים  
מתקנת נכסיה  
כפר ספרא  
פל.  
תאריך:

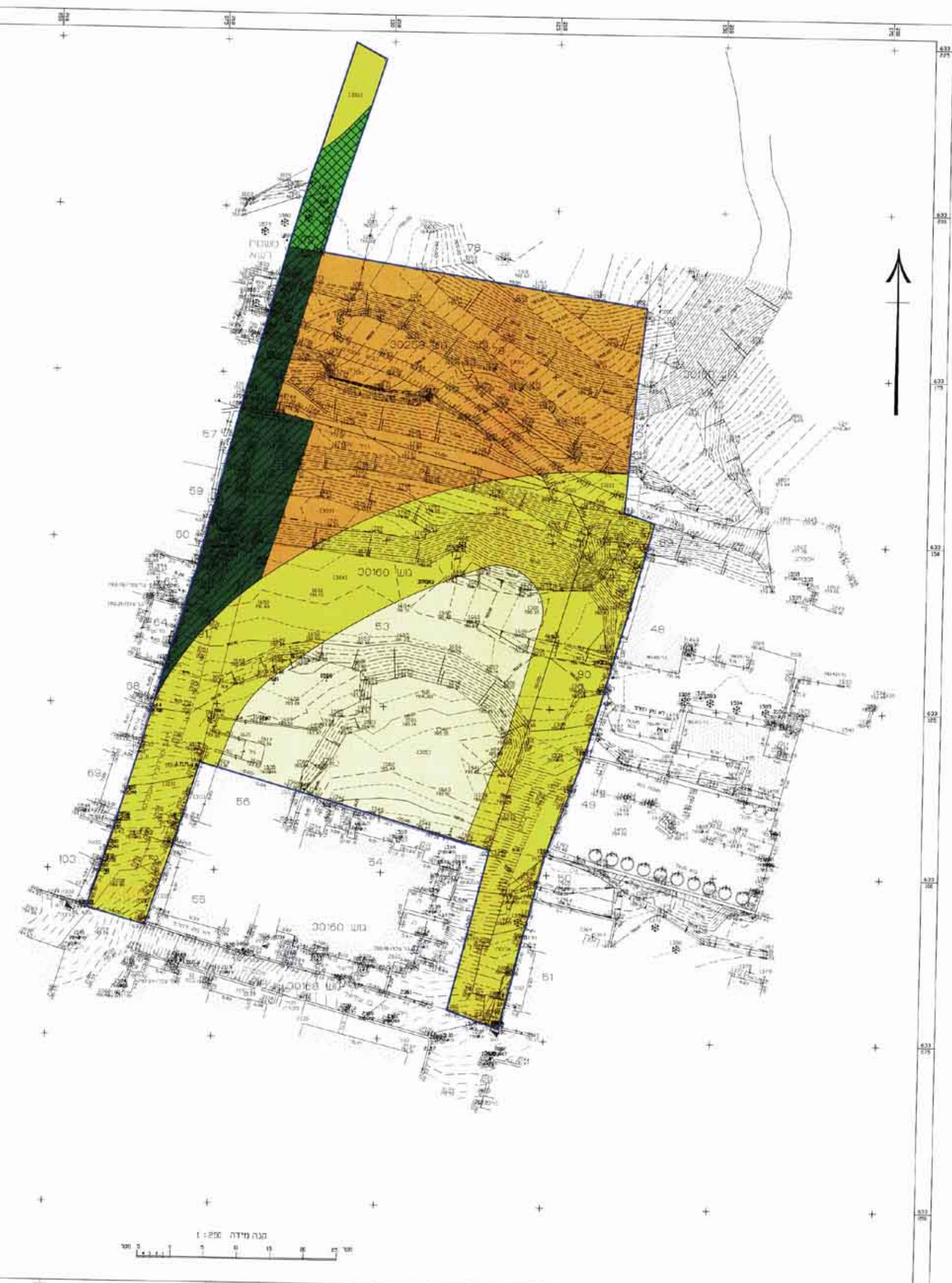
החלטת המתכנן  
צחק ליבצ'י  
ת.ו. 48-2008  
רח' האיל 77 ירושלים  
פל. 48-2008  
תאריך: 07.12.2007

**מצב מאושר**

שטח תכנית 107,720

**מקרא מצב מאושר**

- גבול חזקת המאושר
- דרך מאושרת ויא' תחום
- אש' מרמ"ס
- אש' מרמ"ס 5
- מעבר צבאי ודרכי רח' שחרת סבט
- בנח' תחום
- כפר' 50
- כפר' 53
- גבול תחום
- מסל' דרכי



**מחזור**

מחוז : ירושלים  
נפה : ירושלים  
עיר : ירושלים  
שכונה : גבעת שאול  
גוש : 30160  
חלקה : 53  
שטח רשום: 2.557  
חלקה : 90  
שטח רשום: 0.710  
חלקה : 91  
שטח רשום: 0.637  
גוש : 30259  
חלקה : 79  
שטח רשום: 1.443  
היקף בשבילי סר' שטרנבוף

מס' חלקה	שטח רשום	שטח מרמ"ס	שטח כפר' 50	שטח כפר' 53
53	2.557	0.710	0.637	1.443

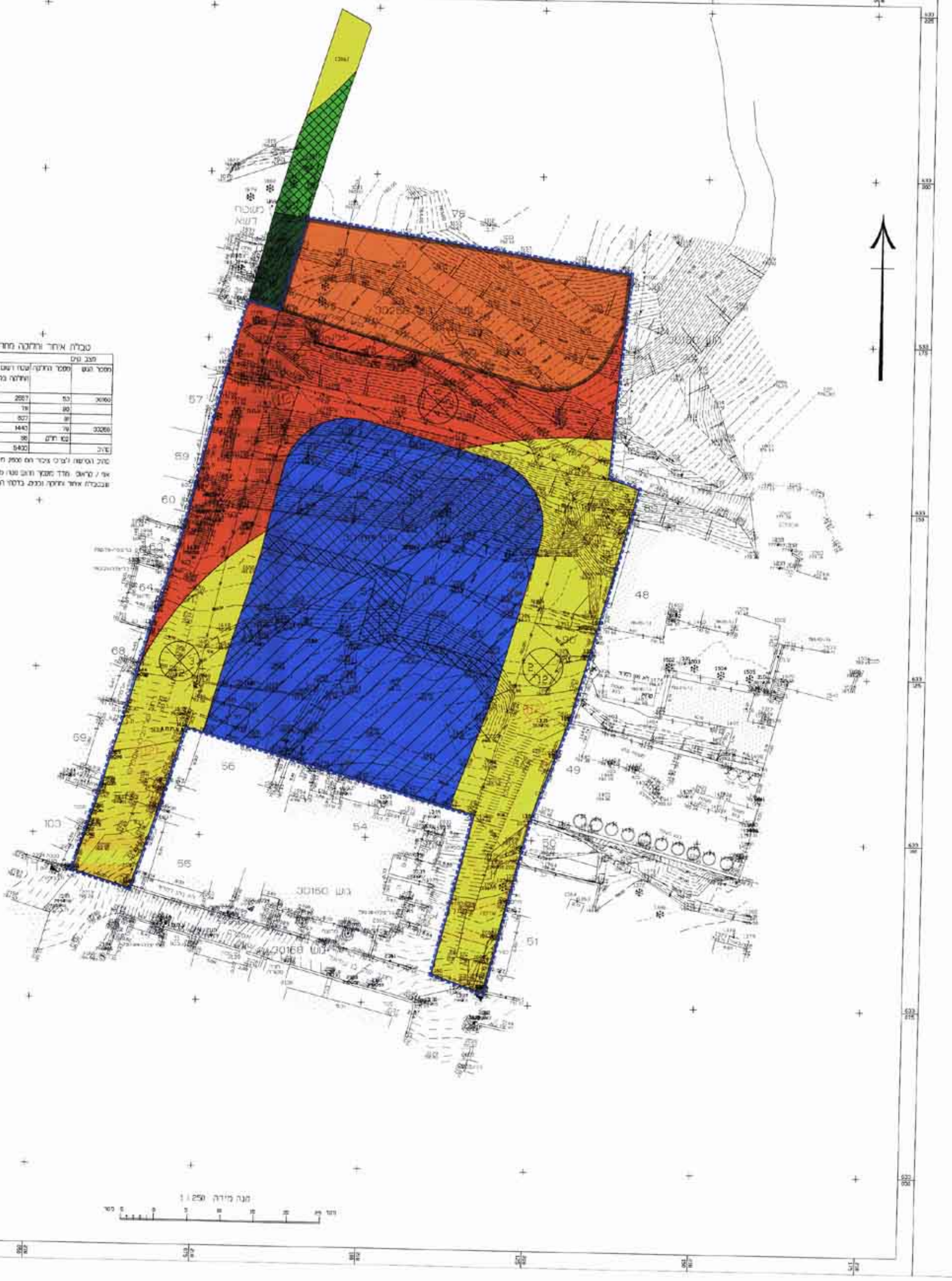


מקרא סטנדרט מרח' ירושלים  
מס' תכנית: 7877  
מס' חלקה: 53, 90, 91  
מס' גוש: 30160, 30259

**מצב חדש**

**מקרא מצב חדש**

- גבול חזקת
- דרך מאושרת ויא' תחום
- דרך לכפר
- יאור מרמ"ס מחדש
- שטח למסד
- מעבר צבאי ודרכי רח'
- שטח עם זמח ויא' לכפר
- שחרת סבט
- נח' תחום
- נח' 50
- נח' 53
- גבול תחום
- כפר' 50
- כפר' 53
- גבול תחום
- מסל' דרכי



**מחזור**

מחוז : ירושלים  
נפה : ירושלים  
עיר : ירושלים  
שכונה : גבעת שאול  
גוש : 30160  
חלקה : 53  
שטח רשום: 2.557  
חלקה : 90  
שטח רשום: 0.710  
חלקה : 91  
שטח רשום: 0.637  
גוש : 30259  
חלקה : 79  
שטח רשום: 1.443  
היקף בשבילי סר' שטרנבוף

מס' חלקה	שטח רשום	שטח מרמ"ס	שטח כפר' 50	שטח כפר' 53
53	2.557	0.710	0.637	1.443

מס' חלקה	שטח רשום	שטח מרמ"ס	שטח כפר' 50	שטח כפר' 53
53	2.557	0.710	0.637	1.443



מקרא סטנדרט מרח' ירושלים  
מס' תכנית: 7877  
מס' חלקה: 53, 90, 91  
מס' גוש: 30160, 30259