

שטח תכנון עיר ירושלים

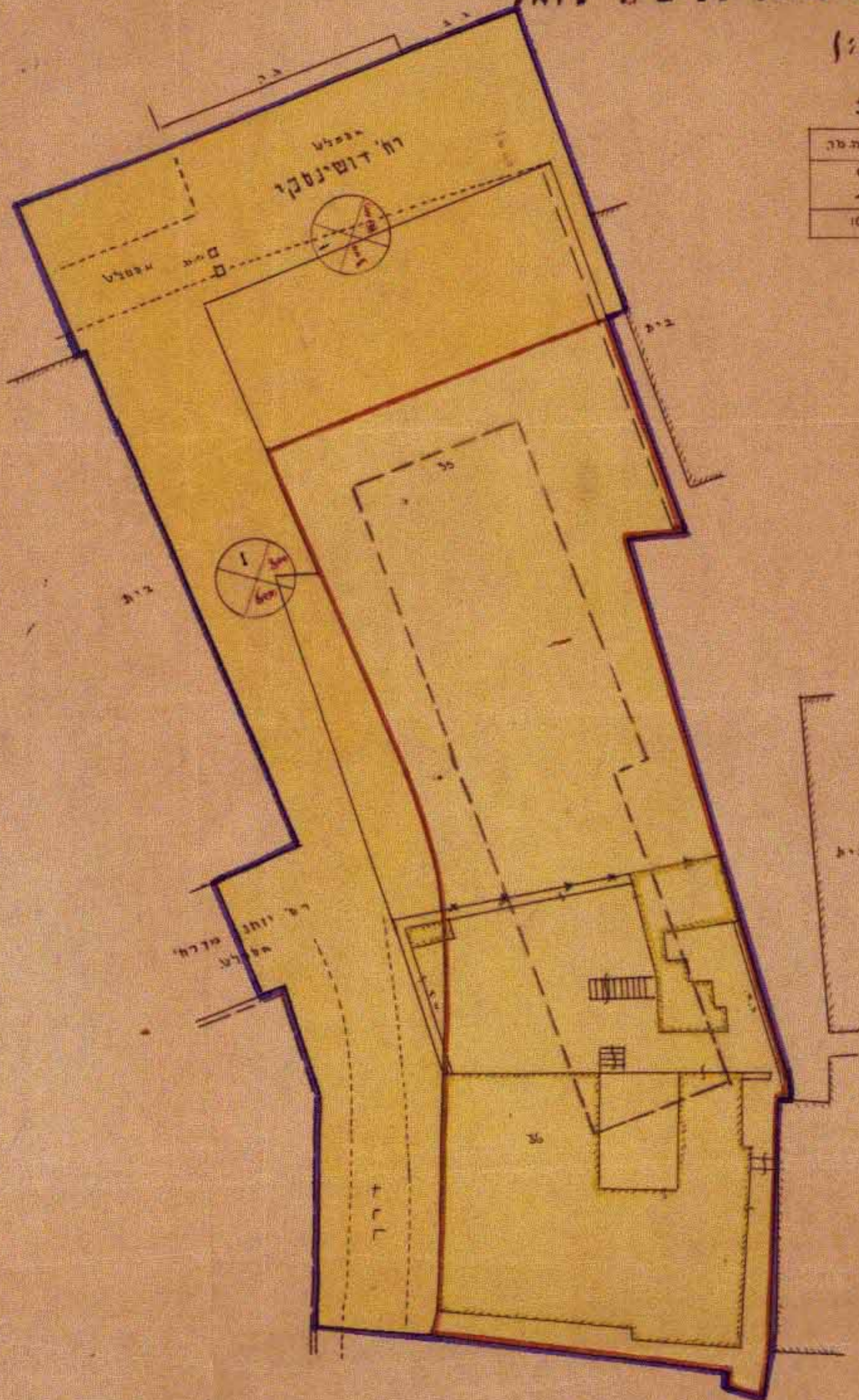
תכנית בנין ערים מפורטת מס. 1281

אחוד החלקות 35, 36, בגוש 30088 ש"ב בית ישראל

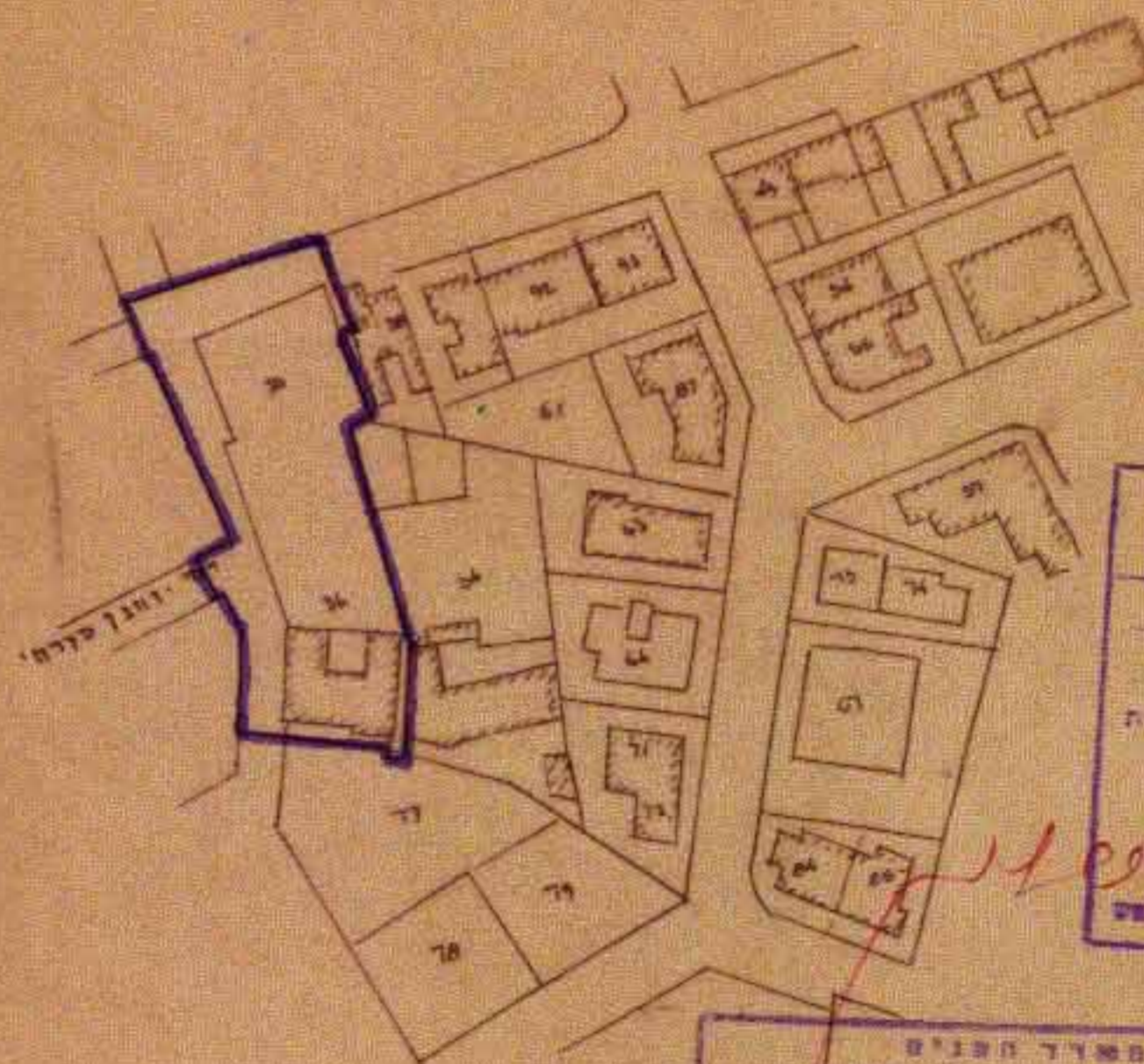
ק.מ. 1:250

אחוד חלקות

חלקה מס.	הסכום במטר.
632	55
415	36
1047	57



גרשיב המקום ק.מ. 1:250



הועדה המקומית לבניה ולתכנון ערים - ירושלים
 תכנית מס. 1281
 תאריך תיקון 9.5.65
 תאריך תחילת הפעולה 18.5.65
 יו"ר: משה רובין

מסדר הפנים
 פקודת בנין ערים 1936
 ועדה סמוכה לבניה ולתכנון ערים
 מחוז ירושלים
 מרחב התכנון עיר ירושלים
 תכנית מס. 1281
 תאריך תחילת הפעולה 18.5.65
 תאריך תיקון 24.10.65
 יו"ר: משה רובין

- מקרא
- גבול התכנית
 - דרך קיימת או מאושרת
 - גבול מבועל של חלקה
 - אזור סגורים 4
 - בנין להריסה
 - בנין סובצ
 - חוט חדך
 - קו בנין
 - רוחב הדרך

אום יבמה וזרעו
 נעלי הקרקע
 הכותבן

ירושלים 1-3-1965
 מ. מרקסון מהנדס ומודד מוסמך

מסדר הפנים
 פקודת בנין ערים 1936
 ועדה סמוכה לבניה ולתכנון ערים
 מחוז ירושלים
 מרחב התכנון עיר ירושלים
 תכנית מס. 1281
 תאריך תחילת הפעולה 26.10.65
 תאריך תיקון 26.10.65
 יו"ר: משה רובין