
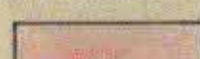


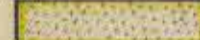


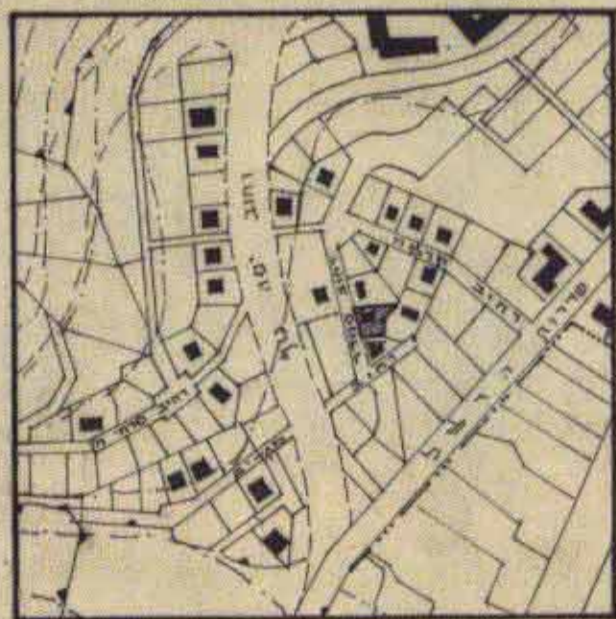
מרחב תכנון מקומי ירושלים

קשרים מצודף לתכנית תכנון עיר מפורטת מס' ~~210/18.3~~ 1997

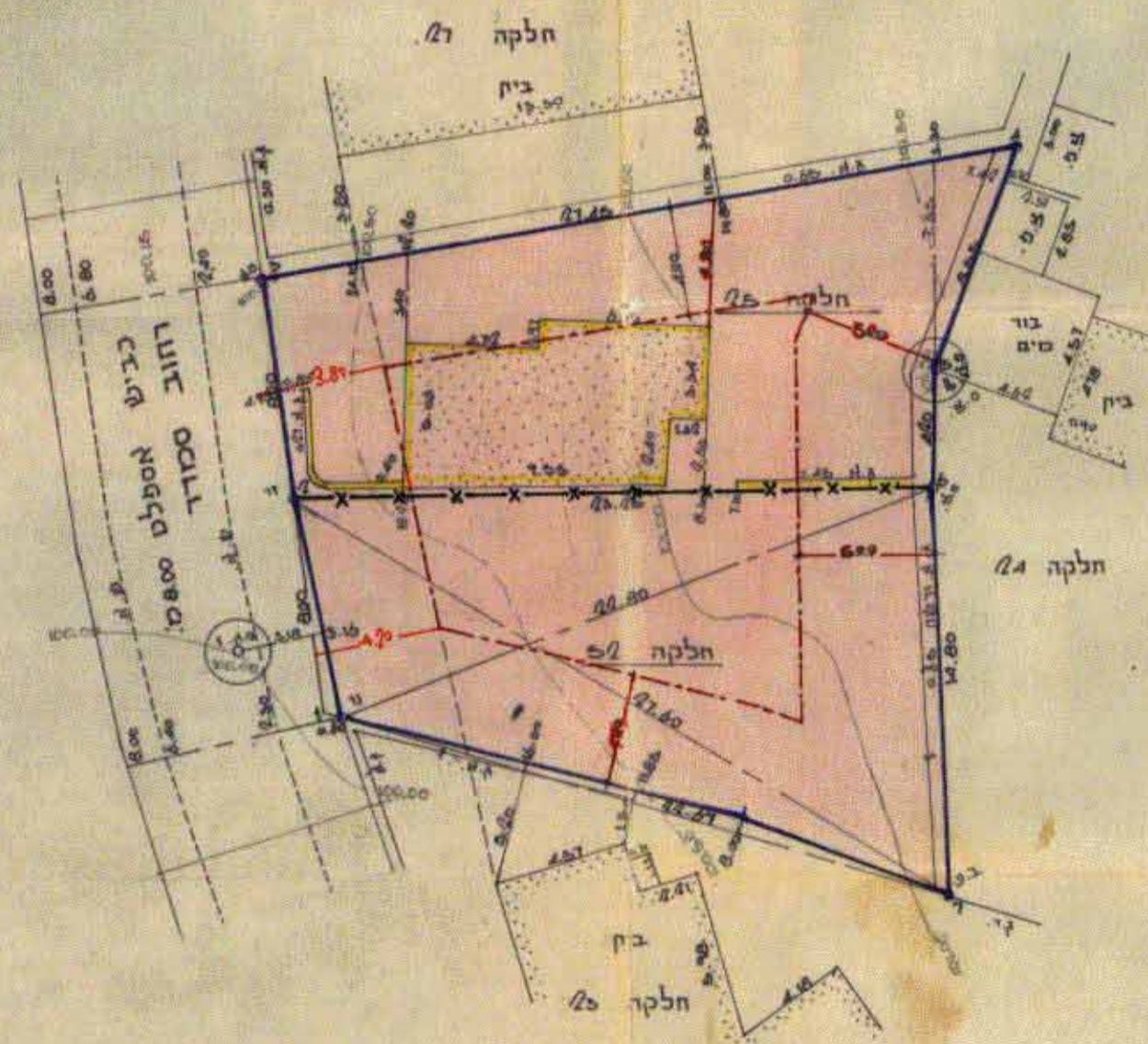
אחוז החלקות 52.25 בקוש 30161
 שכונת יפה נוף, רחוב סמדר
 ירושלים
 ק.מ. 1:250



מספר החלקה	שטח חלקה במ"ר	שטח מקומים במ"ר	אזור מקומים לזווית מקומים
5/2	738	738	100%
25	742	742	100%
סה"כ	480	480	100%

- מקרא:
-  גבול התכנון
 -  אזור מקומים
 -  קו בנין
 -  גבול חלקה לביטול
 -  בנין להריסה



קושים המביעה ק.מ. 1:50000



תוכנית היזום : 
 חתום המסמך : 
 תאריך : 14/12/71

משרד המונים
 חוק התכנון והבניה השכיח-1965
 מחוז ירושלים
 מרחב תכנון מקומי
 תכנית מס' 1997
 הועדה המחוזית בשיבתה ה-207
 מיום 13.8.74
 לחלוקת הנחלת לעיל.
 יושב ראש הועדה

משרד המונים
 חוק התכנון והבניה השכיח-1965
 מחוז ירושלים
 מרחב תכנון מקומי
 תכנית מס' 1997
 הועדה המחוזית בשיבתה ה-207
 מיום 13.8.74
 לחלוקת הנחלת לעיל.
 יושב ראש הועדה

הועדה המקומית לתכנון ולבניה
 ירושלים
 תכנית תכנון עיר מס' 1997
 חלוקה בשיבתה מס' 16.12.73
 לחסרין על אזור התכנון הירוק
 שטח המונים הנכללים בדיוח
 יושב ראש