

מחוז: ירושלים
 נפה: ירושלים
 עיר: ירושלים
 מקום: רח' צע ניה 8
 חש: 30081 חלקה: 144
 שטח: 0.346 מ.ד.

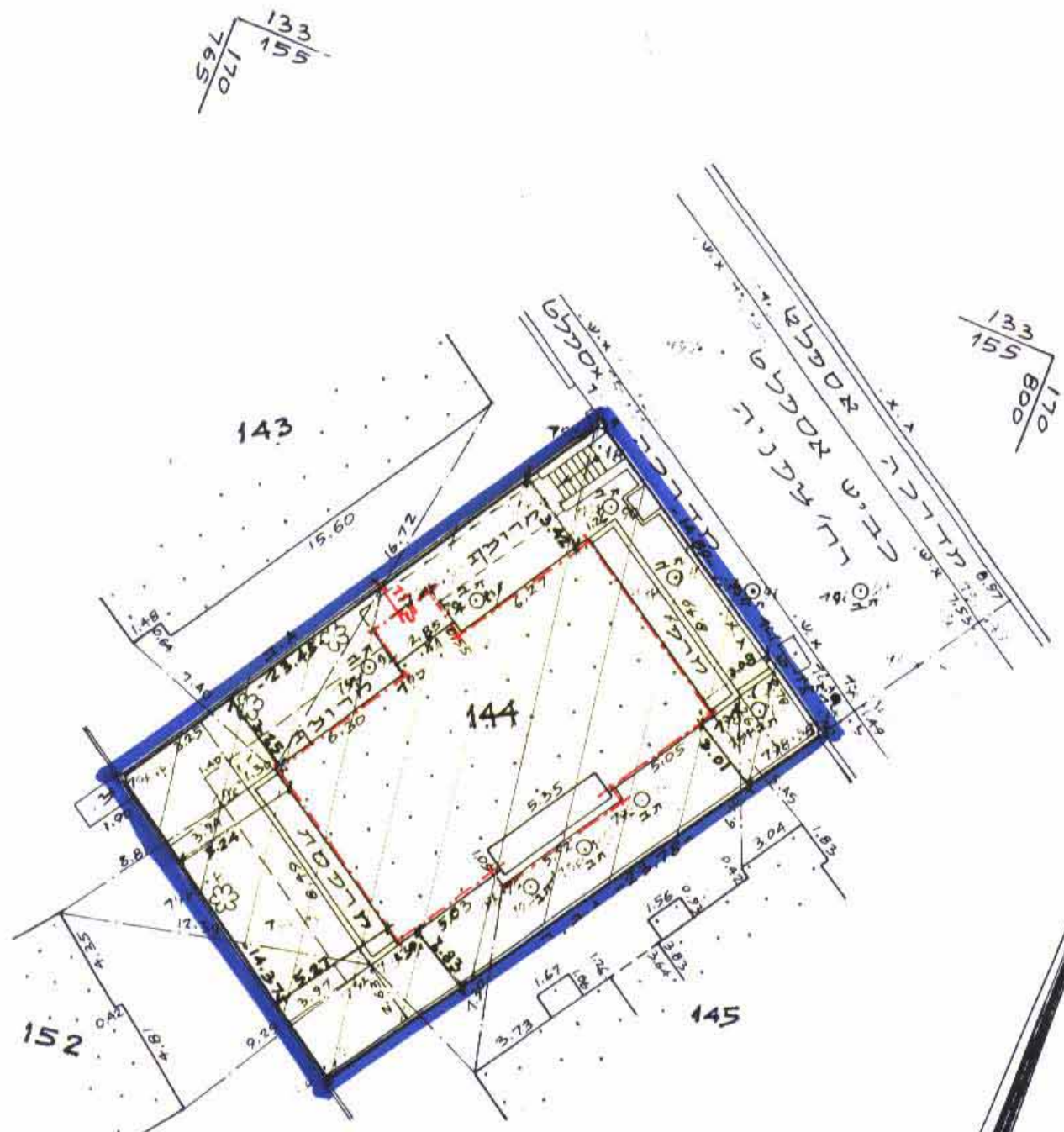
מס' סדורי: 254/197

מחוז: ירושלים
 מרחב תכנון: מקומי ירושלים
 תכנית מס' 6193
 שינוי מס' 1/98 לתכנית 1358
 (שינוי תכנית מתאר מקומית)

תשריט
 ק.ס. 1:250

סקרא מצב חדש

- גבול תכנית
- אזור מגורים מיוחד
- בנין ק"ם
- גבול חלקה
- מס' חלקה 144
- קו בנין מי"ב לתוספת



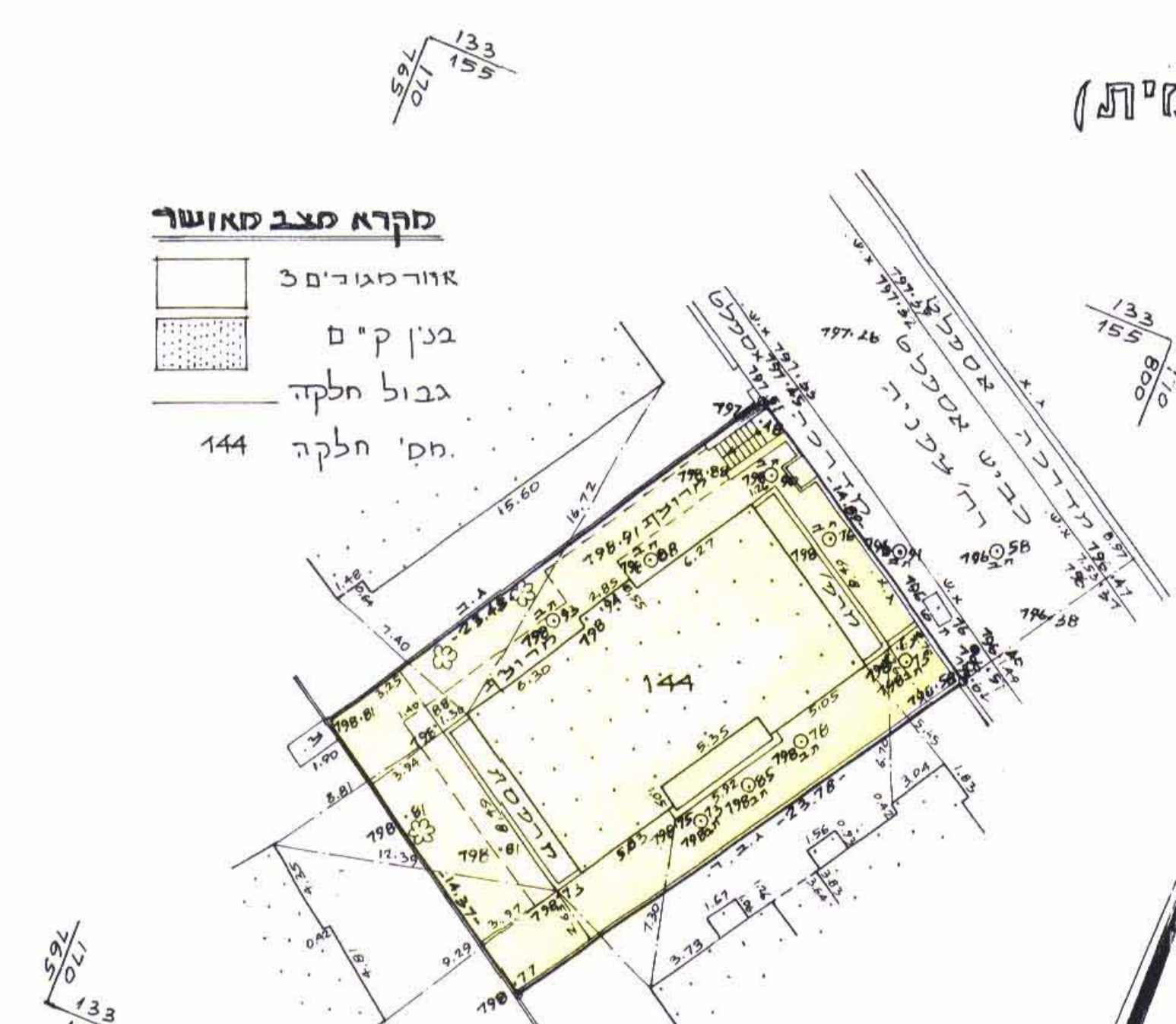
מצב חדש

הערות
 1. המדידה מבוססת על נקודות מתשליות מ/מ 686 ו-מ/מ 774.
 2. הגבה מבוססת על נקודה עירונית מס' 20 בגבה 790.86.

קנה מידה 1:500

סקרא מצב מאושר

- אזור מגורים 3
- בנין ק"ם
- גבול חלקה
- מס' חלקה 144



מצב מאושר ע"פ תכנית 1358

קנה מידה 1:250

ירושלים הסביבה ק.מ. 1:5000



א. יצחקי רישום

יעקב סומך מודד מוסמך
 מר 322 טלפקס 02-5816642
 ח'ד 1395 ירושלים 91043

23.9.97

יעקב סומך מודד מוסמך

מ'י 322 טלפקס 02-5816642
 ח'ד 1395 ירושלים 91043

7.5.98

חתימות בעלי הקרקע ומיג'טי התכנית:
 פנחס רובין (ת"ש 027796523) מ'מ'פניה 8 י'ם
 י'פוק ז'לבר טל"ן (ת"ש 0570449) מ'מ'פניה 8 י'ם
 סל' 02-5825170
 חתימת הקונסטרוקטור:
 ז'לנטי'ן איל'ין אדריכל, ר. גוטל ושול אדריכלות וע"מ
 ח'מ' בית וגן י'ם (טל' 02-6430045) ת"ש 02-6430045

17.5.98 9.12.97

ר. גוטל ושות' אדריכלות ובינוי טלפקס: 026430045

