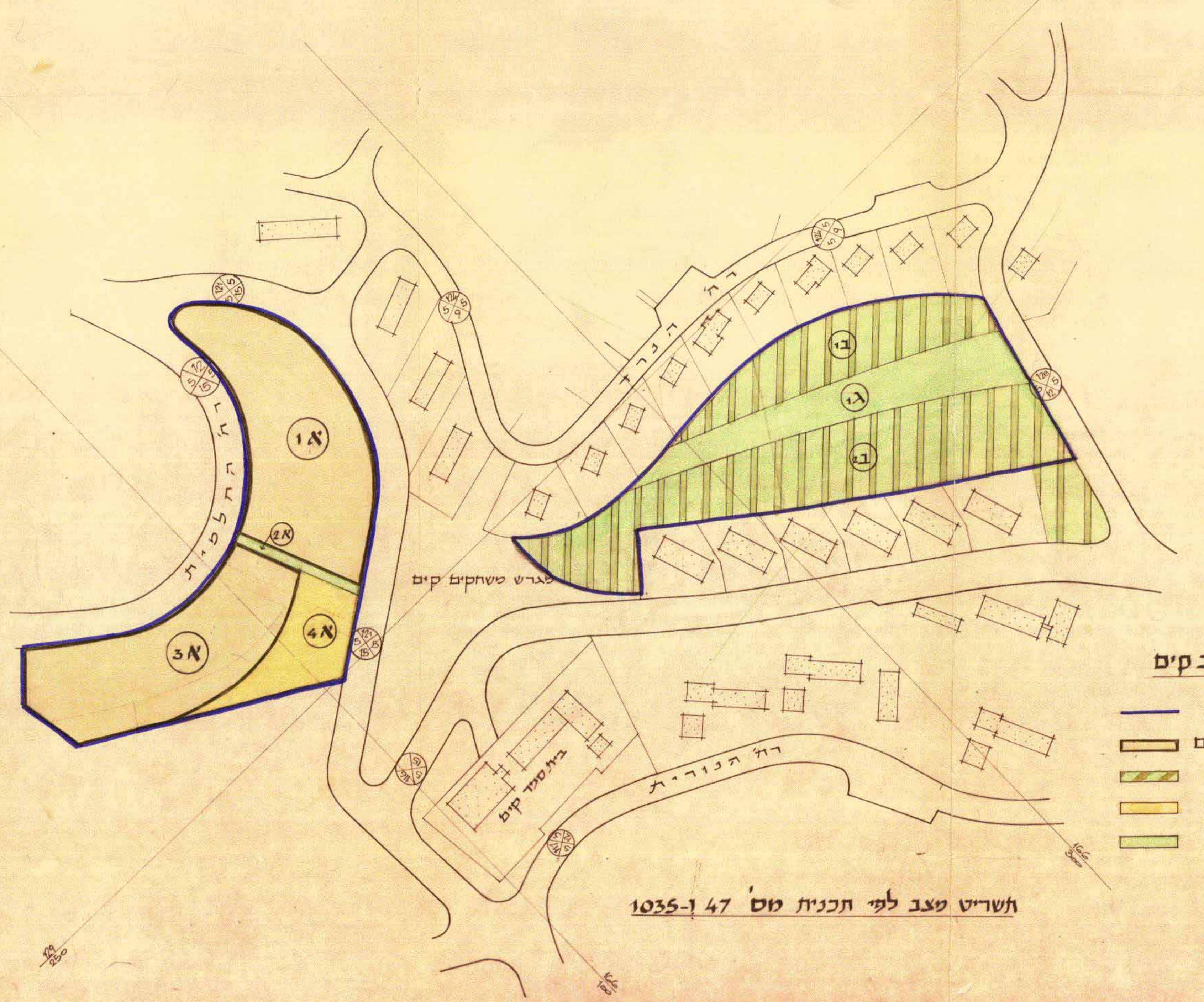
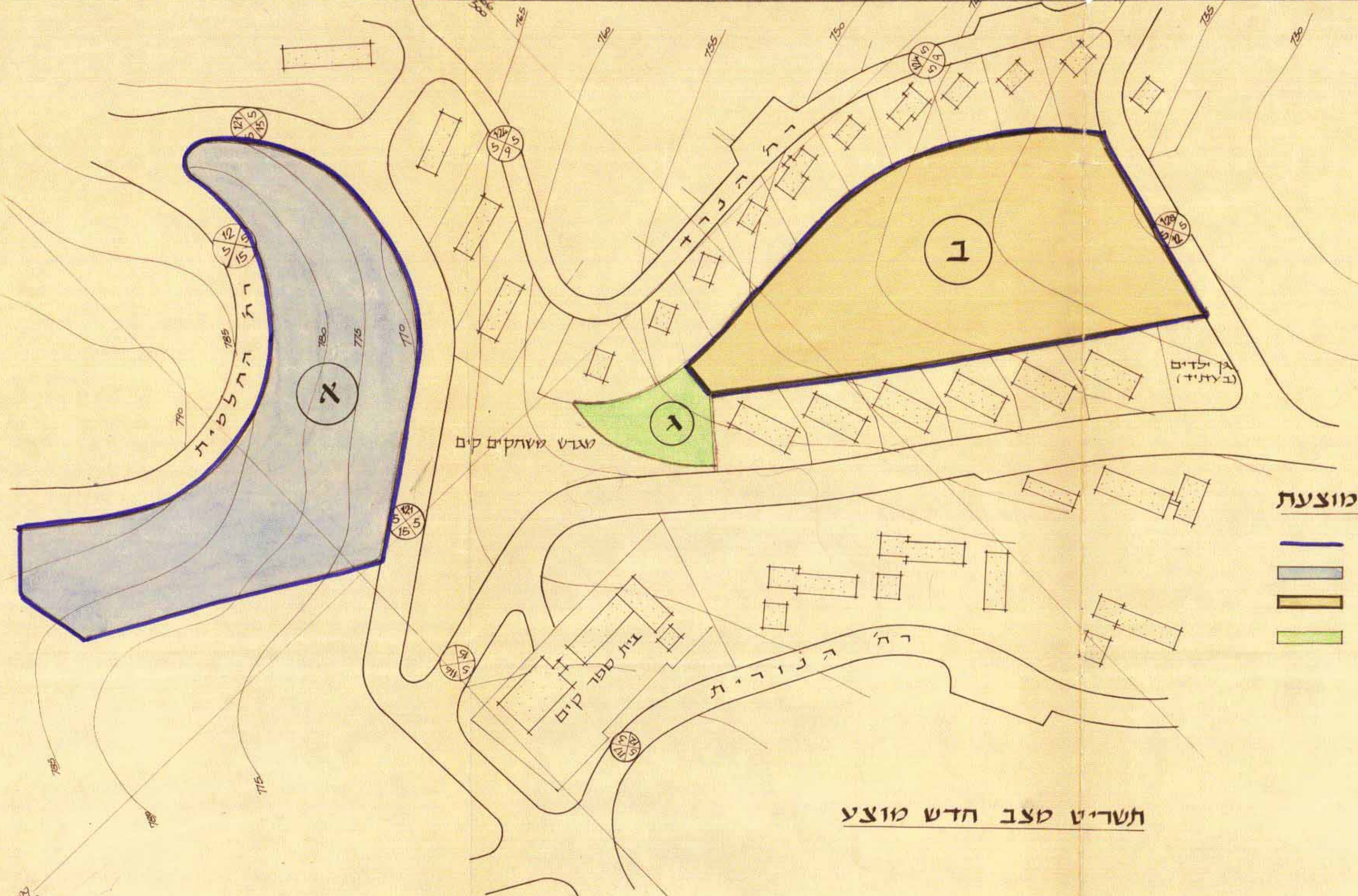


מרחב תכנון מקומי ירושלים

תשריט מצוף לתכנית תכנון עיר מס' 1663
 שינוי מס' 1... לשנת 1970 לתכנית מס' 1035, 47
 שינוי יעוד שטח להקמת בנין צבורי ואזור מגורים 5
 לאזור מגורים 2 ושינוי יעוד שטח פתוח צבורי ואזור
 מגורים 7 לשטח לבניני צבור ברחוב החלמית וברחוב
 הנרד בקרית מנחם.

ק.מ. 1:1250

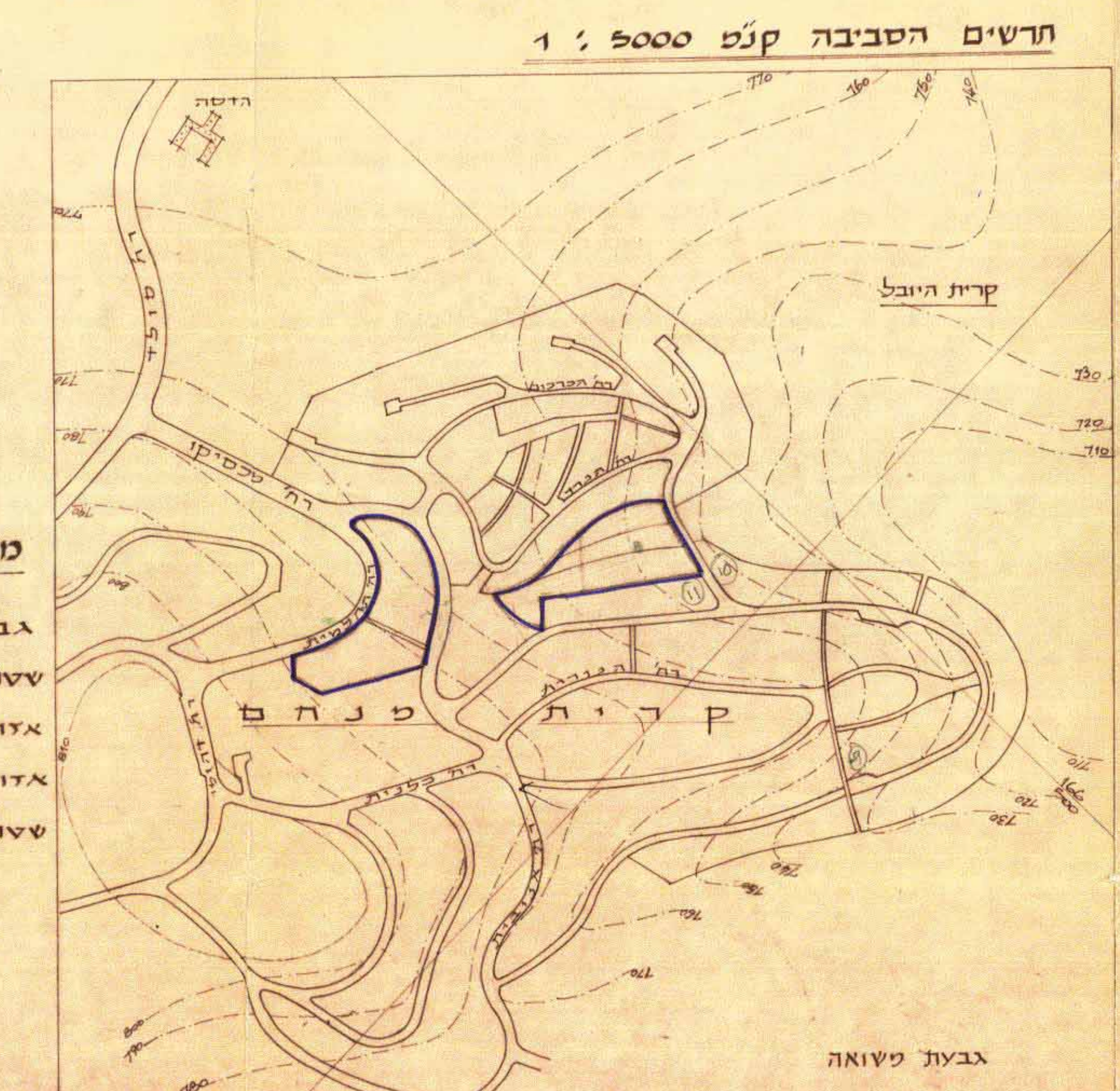
- סטנה : קרית מנחם
- גוש : אין הסדר
- בעל הקרקע : מינהל פארקעי יישראל
- מגיש התכנית : משרד השכון
- מחבר התכנית : משרד השכון-מחוז ירושלים



טבלת שטחים ויעוד קרקעות
(מצב קיים לפי תכנית מס' 1035-47)

מגרש	יעוד	שטח מ"ר
א 1	שטח לבנינים צבוריים	6615
א 2	שטח פתוח צבורי	325
א 3	שטח לבנינים צבוריים	6000
א 4	אזור מגורים 5	2060
ב 1	אזור מגורים 7	3625
ב 2	- - - - -	8385
ג 1	שטח פתוח צבורי	3440

סה"כ שטח התכנית = 30 450 מ"ר



משרד הפנים
 חוק התכנון והבניה תשכ"ה-1965
 מס' 1663
 תחילת כוחו מיום 1.11.1970

חתימת בעל הקרקע
 מוקד ירושלים
 1.11.1970

חתימת מגיש התכנית
 משרד השכון
 1.11.1970

חתימת מחוז ירושלים
 מחוז ירושלים
 1.11.1970

משרד השיכון
 מחוז ירושלים
 המחלקה הטכנית

24.7.1970