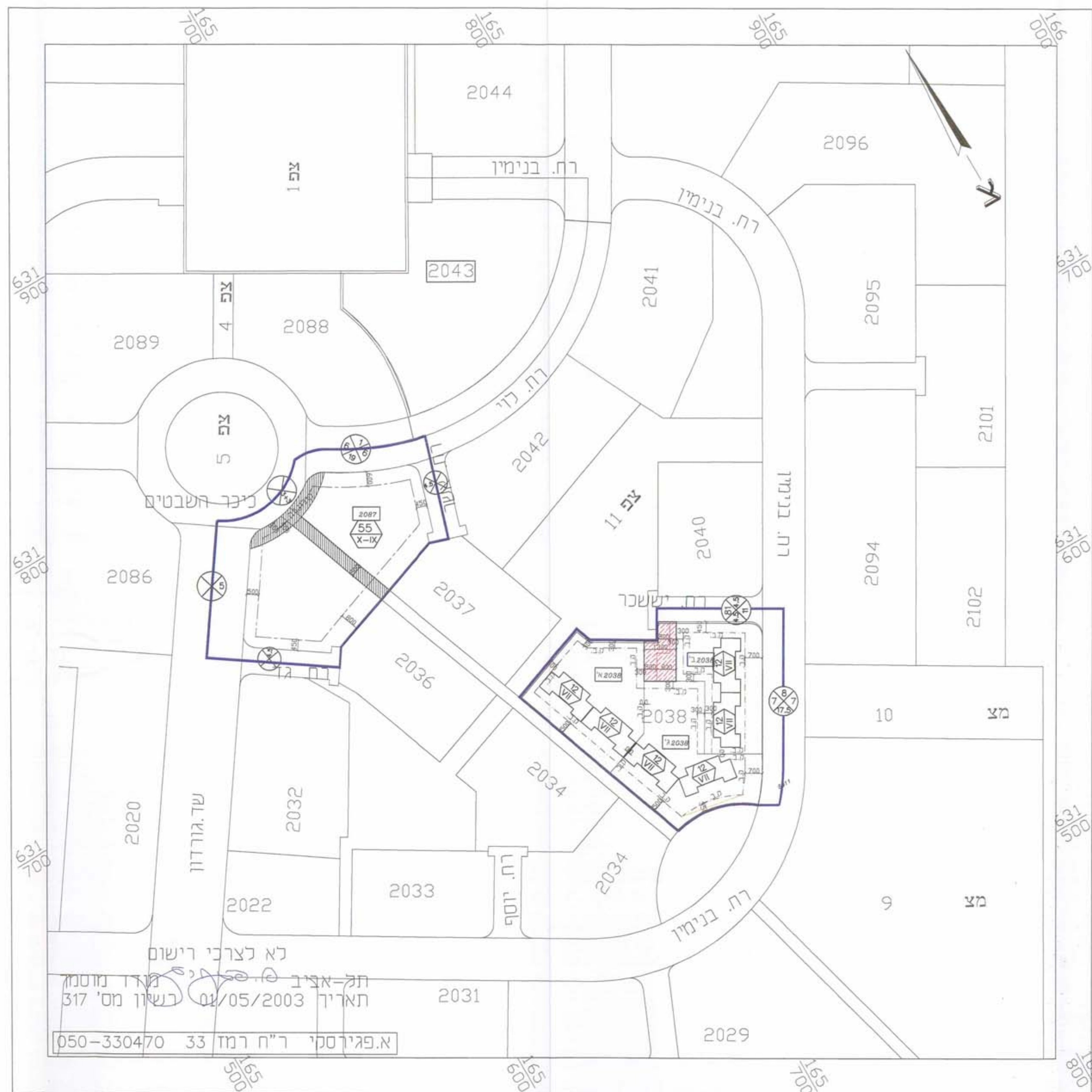




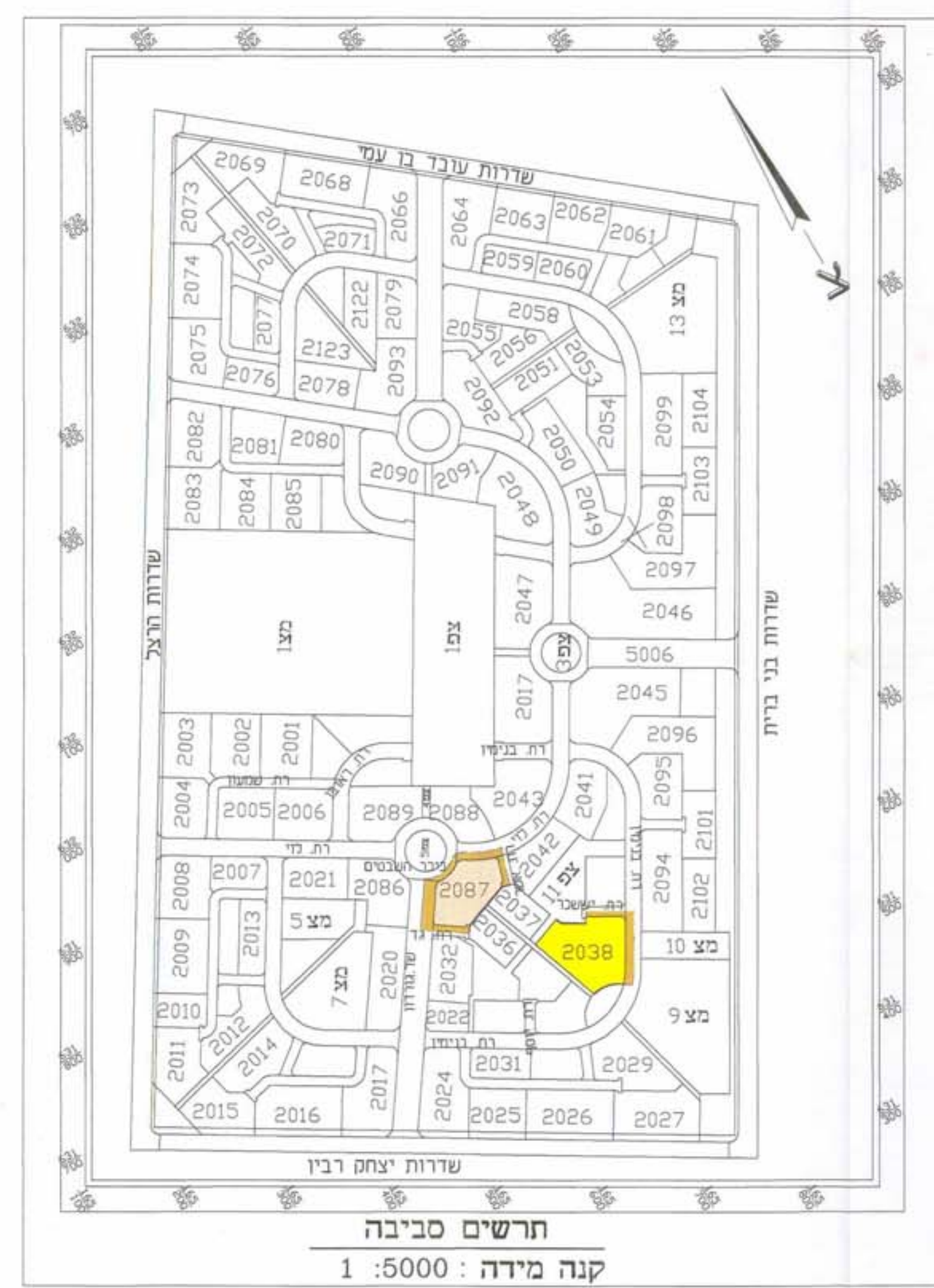
**מצב מוצע**  
ק"נ"ח. 1 : 1000



**מצב קיים**  
ק"נ"ח. 1 : 1000

טבלת שטחים וייעודים

היעוד	מספר המגרש	מצב קיים	מצב מוצע
מגורים ג'	2038 א'	1917	14,7
	2038 ב'	1917	14,7
	2038 ג'	1917	14,7
מגורים מיוחד	2087	4178	32
דרכים		1,81,8	23,9
סה"כ		13,053	100



ועדה מקומית 2125/3  
תכנית מפורטת בסמכות מקומית מס' 2125/3/מק/3  
שיוני לתכניות מס. 3/במ"ס ותכ' 2/130/03/3  
קנ"מ 1:1000

**מרחב תכנון מקומי אשדוד**  
הוצאה מקומית לתכנון ולבניה  
עיריית אשדוד

מחוז : הדרום  
נפה : אשקלון  
מקום : אשדוד רובע י"ב  
רחובות : אשדוד, ג'ר, די.בנימין וישעיהו  
גוש וחלקות : גוש 2016 וחלקה פו (חלק)

מנרשים : 2087 א' ב' ג' , 2088

שטח התכנית : 13,053 דונם

**בעלי הקרקע :**  
חב. עיוש רפאל בע"מ  
אשדוד - רח' רוגוזין 36  
טלפון: 08-8540047

**מניח התכנית :**  
אבו יחיאל חב. לבניה בע"מ  
אשדוד - רח' הארונים 29  
טלפון: 08-8533032

**המתכנן :**  
חיים ורדה אדריכלים  
רח' רוגוזין 26 - אשדוד  
טלפון: 08-8564984

- מקרא**
- גבול תכנית
  - קו בנין
  - גבול מגרש
  - גבול גוש
  - מספר מגרש
  - מספר הדרך
  - קו בנין
  - רוחב הדרך
  - מספר יחיד בבנין
  - מספר קומות מרבי בבנין
  - זיקת מעבר לרכב וכהובכי רגב
  - מעבר ציבורי
  - דרך קיימת
  - מגורים מיוחד
  - מגורים ג'
- התייחסו :**  
אבו יחיאל חב. לבניה בע"מ  
חברת אשדוד אבן יחיאל - אשדוד  
חברת אשדוד אבן יחיאל - אשדוד  
חיים ורדה אדריכלים  
רח' רוגוזין 26 - אשדוד  
טלפון: 08-8564984