

מרחב תכנון מקומי ירושלים

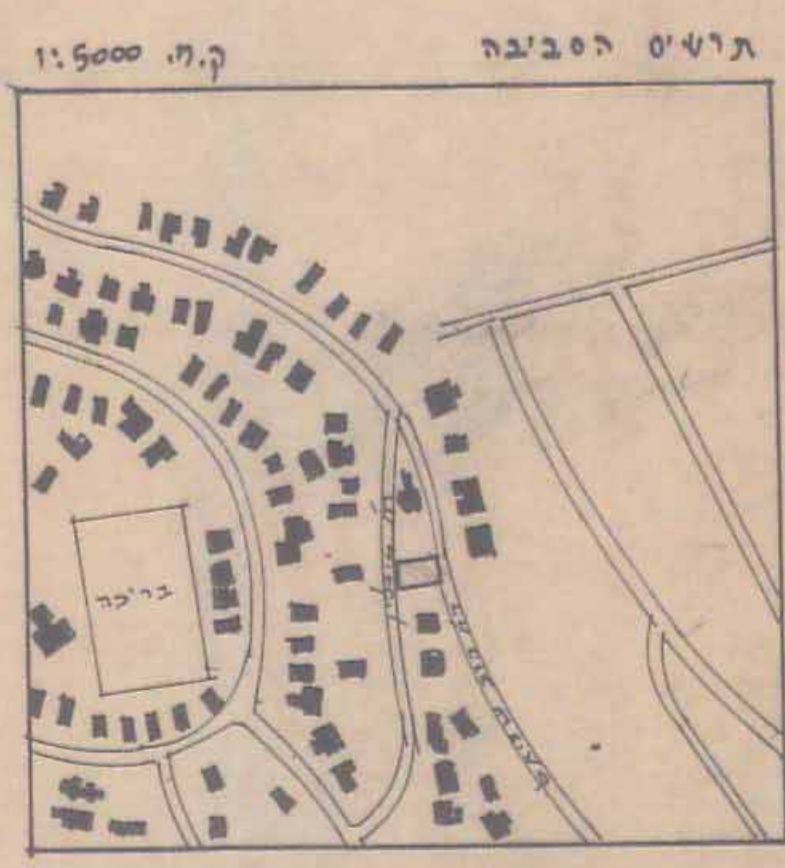
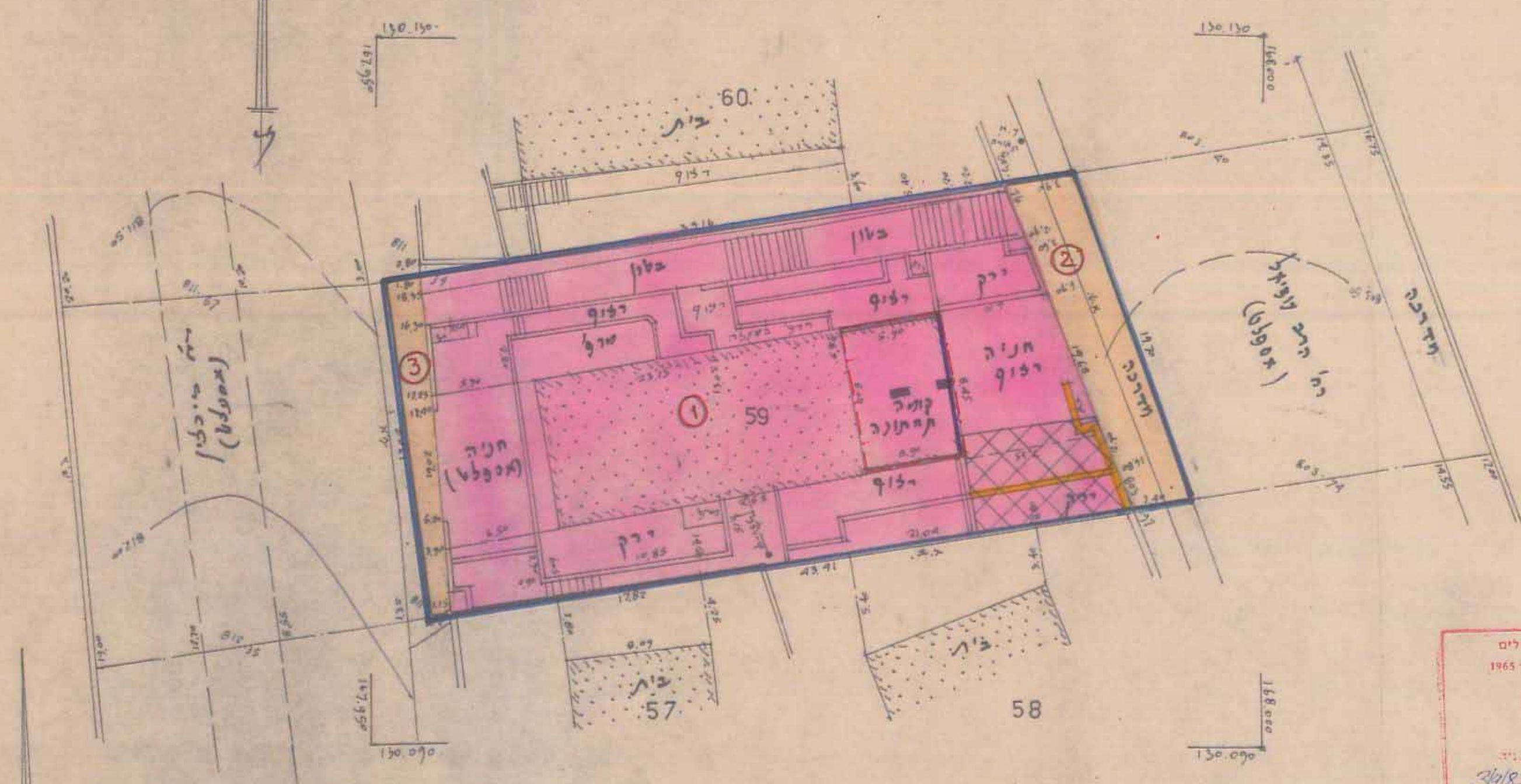
תכנית מס' 3508

שנוי מס' 45/84 לתכנית המיתאר המקומית לירושלים
ושנוי מס' 2/84 לתכנית מס' 1042

ת ש ר י ט
ק.מ. 1:250

יחידים: ירושלים
נפה: ירושלים
יד או כפר: ירושלים
שכונה או חלקה: בית-און (רח' מיכאל 13)
מס' חלקה: 59
יחידה הידועה שביר: ארזים 13

השטח = 790 מ"ר



קנה מידה 1:250
מסלול 0 5 10 15 20 25

ירושלים 3.5.64
מ. מרקסון מהנדס ומורה מוסמך
רחוב בן-יהודה 216
תל-אביב

משרד התכנון והנדסה ירושלים
תחום התכנון והנדסה - תשכ"ו - 1965

אישור התכנון

מס' תכנון: 3508
מס' חלקה: 59

הועדה המקומית לתכנון ולבניה
ירושלים
תכנית מס' 3508
החליטה בישיבתה מיום 29.10.64
להסליח על אישור התכנית הבנייה והסקדה
לפי התנאים הכלולים בדרישה

טבלת חלוקת השטח

מצב לפי הוראות תכנית מס' 3508 זו				מצב קיים		
ה ע ר ה	סה"כ	הפרשות לדרך צבורית	באזור מגורים חדש	מספר מגרש	שטח רשום של החלקה	מספר החלקה
	במ"ר	במ"ר	במ"ר	חדש	במ"ר	
המגרש החדש המסומן במספר ① ירשם ע"ש הבעלים של חלקה 59 בנוש 30341	688	71	688	①	790	59
המגרשים החדשים המסומנים במספרים ② ③ ירשמו ע"ש עיריית ים	71	31		② ③		
סה"כ	790	102	688		790	59

הערה: סה"כ הפרשות לצרכי ציבור בגבולות תכנית מס' 3508 זו הם כ-102 מ"ר שהם כ-13% משטח התכנית

מ ק ר א

- גבול התכנית
- דרך קיימת או מאושרת
- אזור מגורים 1
- חזית מסחרית
- בנין קיים
- מספר חלקה קיימת
- מספר מגרש חדש
- חניה פרטית
- גדר להריסה
- קו בנין חדש למסחר

חתימת בעלי הקרקע ומגיש התכנית:
זקו זכי, רח' מיכאל 13. ת.ד. 7093753 טל' 665636

חתימת המתכנן: מ. מרקסון, מהנדס, רח' בן יהודה, טל' 224889

תאריך: 14 OCT 1965

מס' סידור: מ.א. / 82/82