



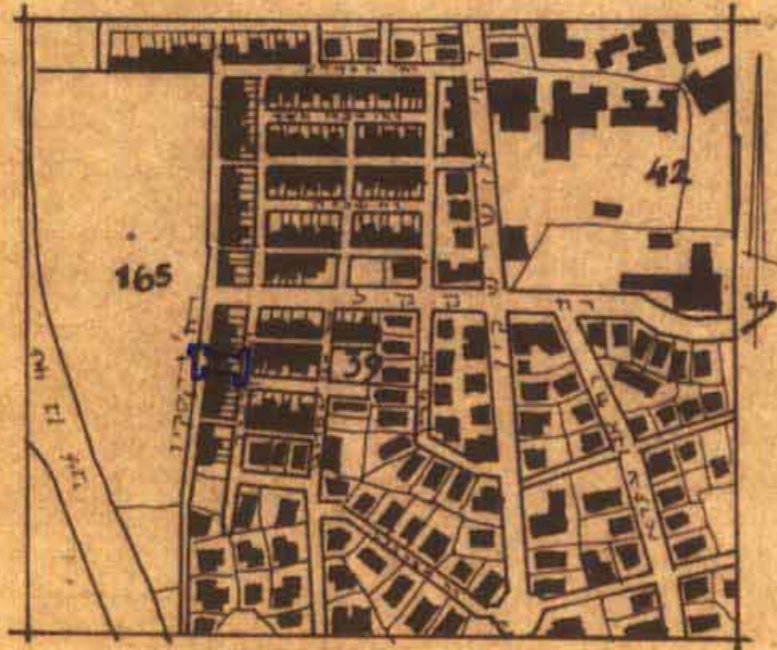
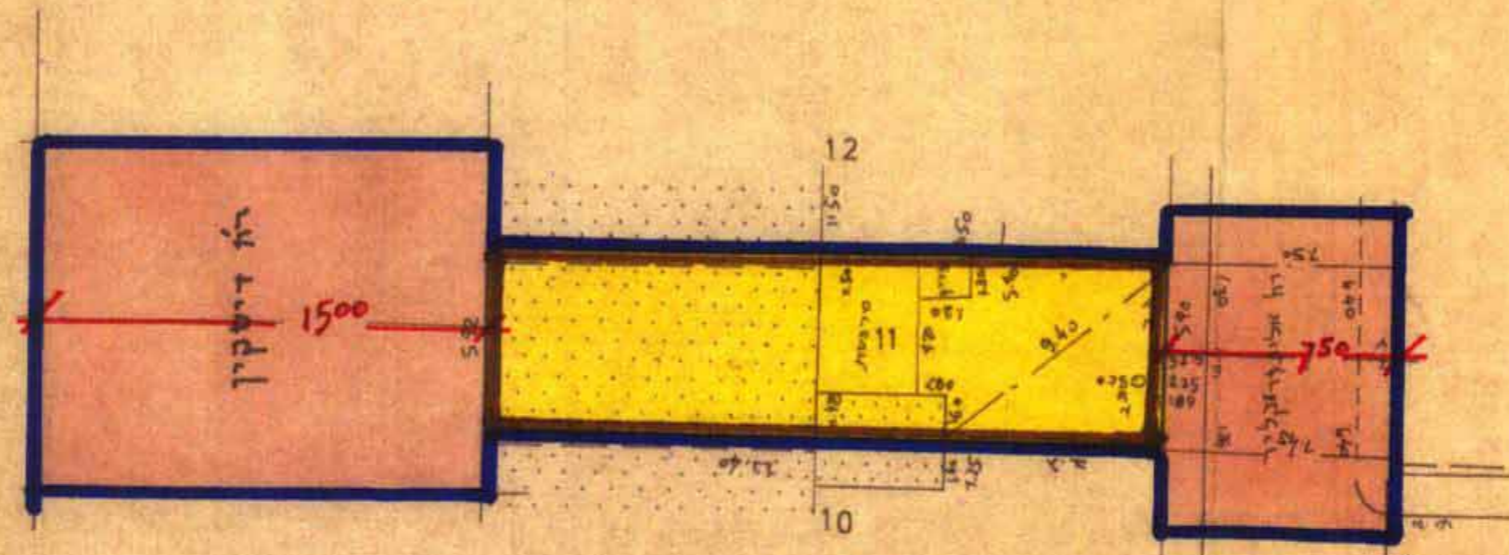


מרחב תכנון מקומי ירושלים
 תשריט מצורף לתכנית תכנון עיר מס' 1901
 שנוי מס' 5 שנת 1973 לתכנית מתאר ירושלים מס' 62
 הגדלת אחוזי הבניה בחלקה 11 בגוש 30039
 בין רח' דיסקין ורח' א. הקליר; שכל' שער-י-חסד

ק.מ. 1:250

מ ק ר א:

-  גבול התכנית
-  דרך קיימת או מאושרת
-  אזור מגורים 4
-  בנין קיים



תרשים הסביבה ק.מ. 1:5000

התימת הבעלים
 חתימת המתכנן
 תאריך:

משרד הפנים
 חוק התכנון והבניה חשכ"ה-1965
 מחה: 1901
 מרחב תכנון מקומי: 1901
 חכ"ת: 5/73
 החליטה להקביל את התכנית המבוקשת
 מיום: 24.7.73
 יושב ראש

משרד הפנים
 חוק התכנון והבניה חשכ"ה-1965
 מחה: 1901
 מרחב תכנון מקומי: 1901
 חכ"ת: 5/73
 החליטה להקביל את התכנית המבוקשת
 מיום: 3.12.73
 יושב ראש

הועדה המקומית לתכנון ולבניה
 ירושלים
 תכנית תכנון עיר מס' 1901
 28.1.73
 החליטה בשיבתה מיום
 להסכים על אשר התכנית הוגלה להפקדה
 לשי' התנאים הכלולים בדרך
 סגן יושב ראש