



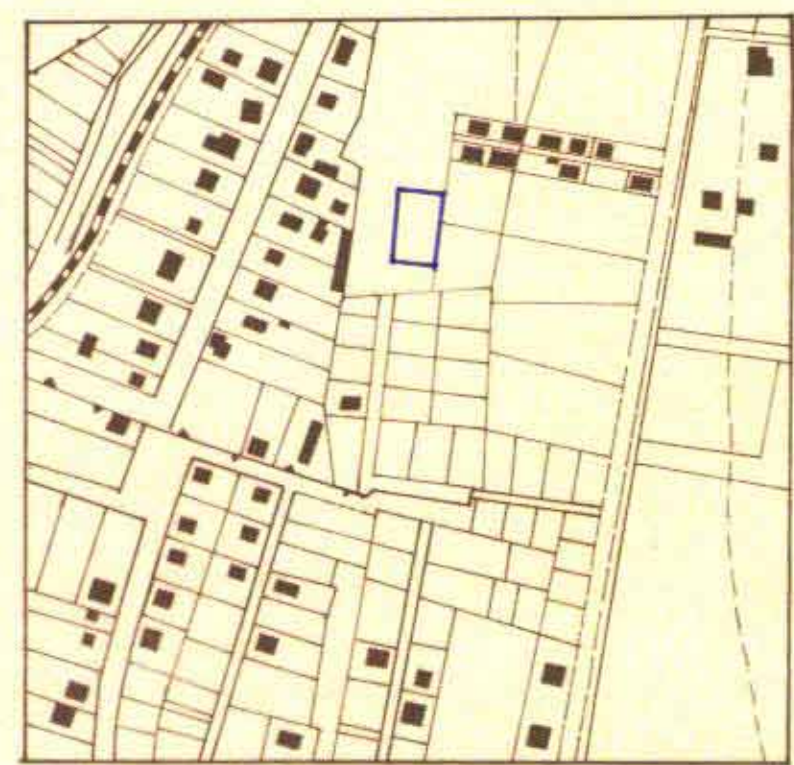
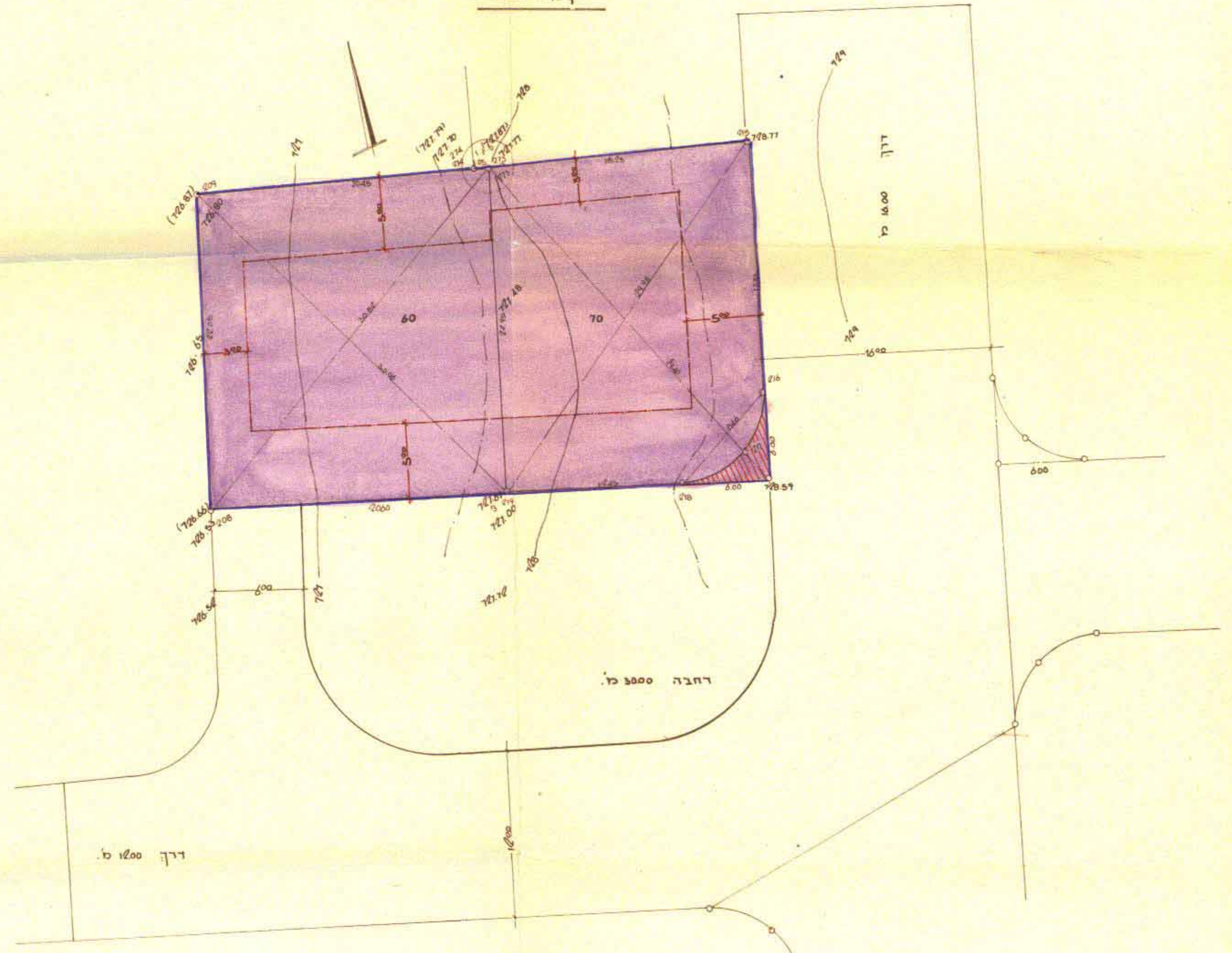


מרחב תכנון מקומי ירושלים

קשרים מצודק לחכירת תכנון עיר ~~מס 1818~~ מס 1818
 שטח 62' מס' 62' ירושלים
 שני בקו בנין בחלקו 70-60 קוש 30141
 שכונת מקוד-היים

- מקראו
-  גבול התכנון
 -  אזור תעשייה
 -  קו בנין
 -  דרך מבוטלת

ק.מ. : 1:250



קישים הסביבה 1:5000

הקמת בעלי חלקה 60
 הקמת בעלי חלקה 70
 הקמת המבנה
 תאריך 11/12/72

משרד הפנים
 חוק התכנון והבניה תשכ"ה-1965
 מס' 1818
 1.8.72

הועדה המקומית לתכנון ובינוי ירושלים
 רכישת תכנון עיר מס' 1818
 החליטה בשיבתה מס' 13472
 להסמיך על אשור התכנית הניל להפקדה לפי חוקנים הכלולים בדרך
 פהורס חשיר יושב ראש

משרד הפנים
 חוק התכנון והבניה תשכ"ה-1965
 מס' 1818
 1.8.72
 החליטה לתת תוקף לתכנית המבנה לעיל.
 סגן מנהל