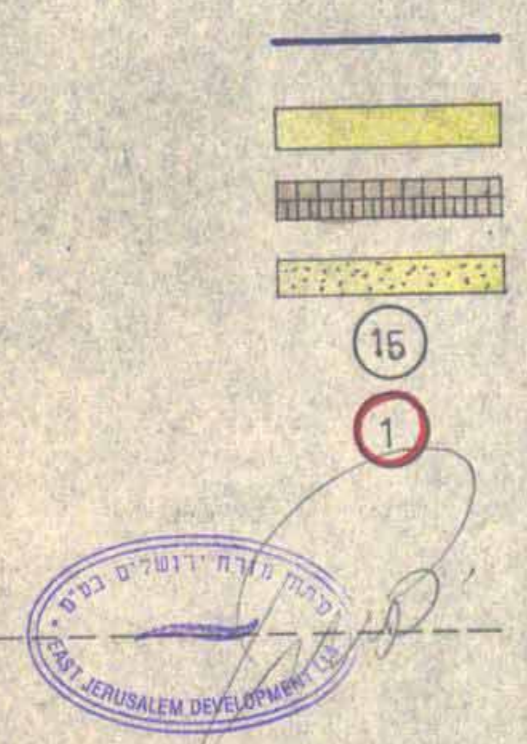


**מרחב תכנון מקומי ירושלים**  
**תשריט מצורך לתכנית מס. 2453**  
**שנוי מס. 1/77 לתכנית מס. עמ. 19**  
**קנה מדה 1:250**

- מקרא:**
- גבול התכנית
  - שטח לינון
  - גנות רעפים
  - גנות שתחים
  - מס. חלקה קיימת
  - מספר מגרש חדש



תחום מורח ירושלים בע"מ



**התימת בעל הקרקע:**

גרמיו יצחק פפר במסלעות תחום מורח ירושלים בע"מ

S. H. M. :

**התימת היזום**

אירנה זלמן  
 אדריכלות  
 תחום מורח ירושלים  
 י. גליל  
 אירנה זלמן אדריכלית

**התימת המתגן**

(16.1.77)

9 MAY 1978 תאריך



התוכנית תכננה והעדינה  
 אירנה זלמן אדריכלית  
 תחום מורח ירושלים  
 י. גליל  
 אירנה זלמן אדריכלית

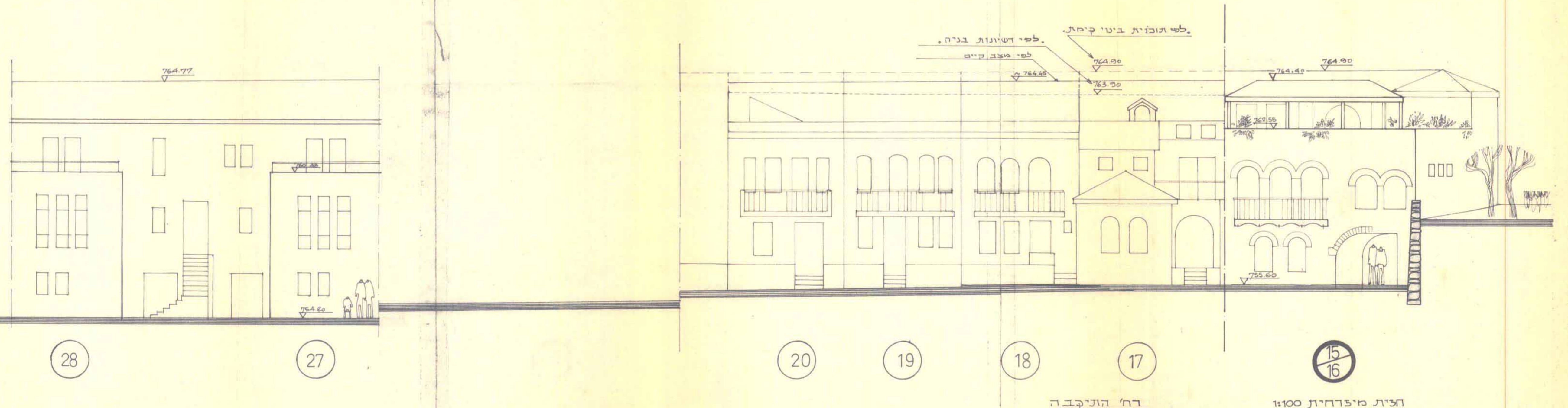
**טבלת אחד חלקות**

מס הגוש	מס חלקה	שטח רשום של חלקה במ"ר
30030	15	143.20 *
30030	16	144.80 *
סה"כ	1	225.00

\* נחשב לעשה בשיעור גרמיות לפי תכנית סדירה  
 בקיום מסגרת מתאריך 26.1.76

מספר הגוש מס. תחום מורח ירושלים  
 חוק התכנון והבניה תשכ"ב - 1962  
**אשרור התכנית**  
 התעדה המחוזית לתכנון ולבניה  
 תל אביב  
 תאריך: 26.12.77  
 לשם: תכנית מס. 2453  
 כפולת התכנית

מספר הגוש מס. תחום מורח ירושלים  
 חוק התכנון והבניה תשכ"ב - 1962  
**הקצת התכנית**  
 תעודת ה תחום לתכנון ולבניה  
 תל אביב  
 תאריך: 20.11.77  
 לשם: תכנית מס. 2453  
 יציר התכנית



רח' התיקבה

חצית מ'דרחית 1100