

מרחב תכנון מקומי ירושלים

תשריט מצורף לתכנית עיר מס' 1540

אחוז החלקות 35 37 בגוש 30003 ופתוח העטח המאוחד

כולל הפרשות שטחים לצרכי צבור

ברחוב עמק רפאים

ק.מ. 1:250

היוזם והמבצע משרד השכון המתכנן אברהם אלנאי אביאלי קפנן אדריכלים בעלי הקרקע מנהל מקרקעי ישראל

חתימת בעלי הקרקע חתימת היוזם חתימת המתכנן
 אברהם אלנאי - אביאלי קפנן אדריכלים
 משרד השיכון, ירושלים

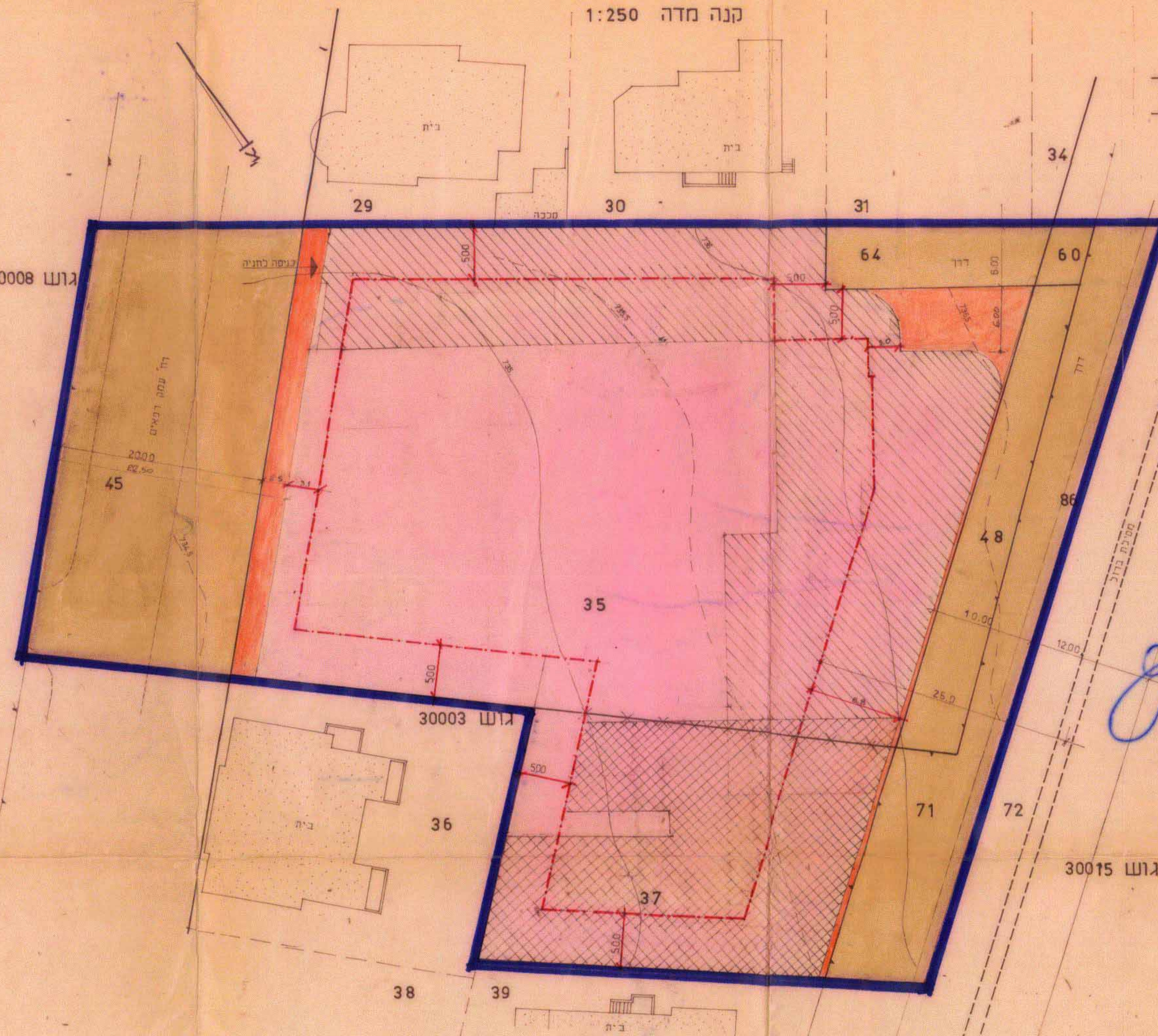
מקרא

- גבול התכנית
- דרך קיימת או מאושרת
- דרך חדשה או הרחבה
- אזור מגורים
- חניה פרטית
- עו בנין מוצע
- גבול חלקה כ"י
- קו יבדים עם חצר צמודה

מספר הסוים
 חוק התכנון והבניה תשנ"ו-1965
 תאריך תחילת התקפה
 תאריך תחילת הביצוע
 תאריך תחילת ההקמה

סימול מקרקעי ישראלי
 חוק התכנון והבניה תשנ"ו-1965
 חלקה 35
 166
 1570
 166
 1570
 166

קנה מדה 1:250



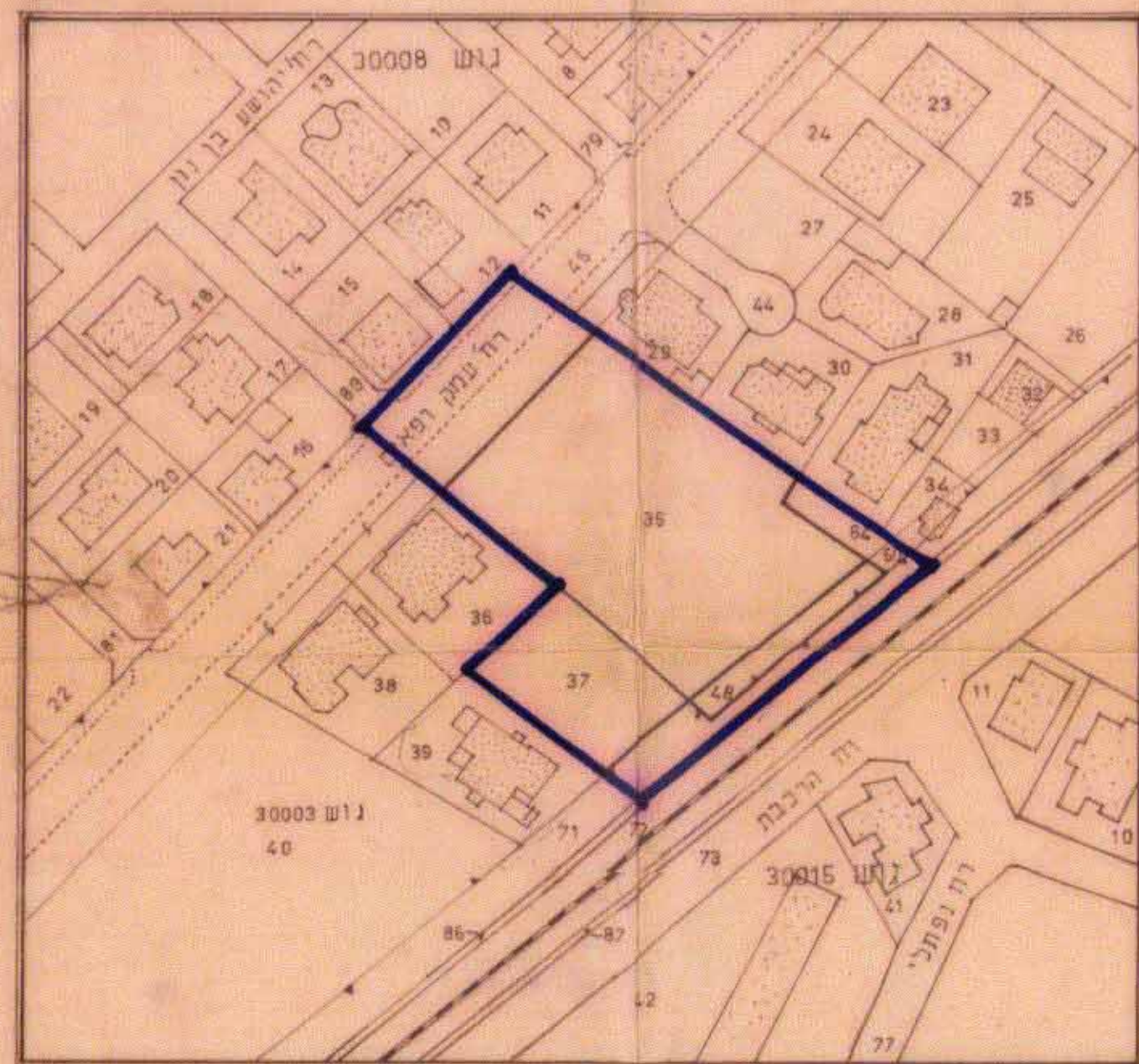
תשריט מס' 1

לוח שטחים לחשוב בניה

מס החלקה	שטח החלקה בס"מ	אחוזי בניה	שטח בניה במ"ר	היישור
35	3149	84	2645	מגורים 1
37	825	75	539	מגורים 1
ס"ה	3974	80.12	3184	

לוח שטחים

מס החלקה	שטח החלקה במ"ר	שטח מגורים במ"ר	האחוז	שטח דרכים במ"ר	האחוז
35	3149	2664	84.6	201	6.39
37	825	520	63	15	1.81
ס"ה	3974	3184	80.12	216	5.46



תרשים הסביבה ק.מ. 1:1250