

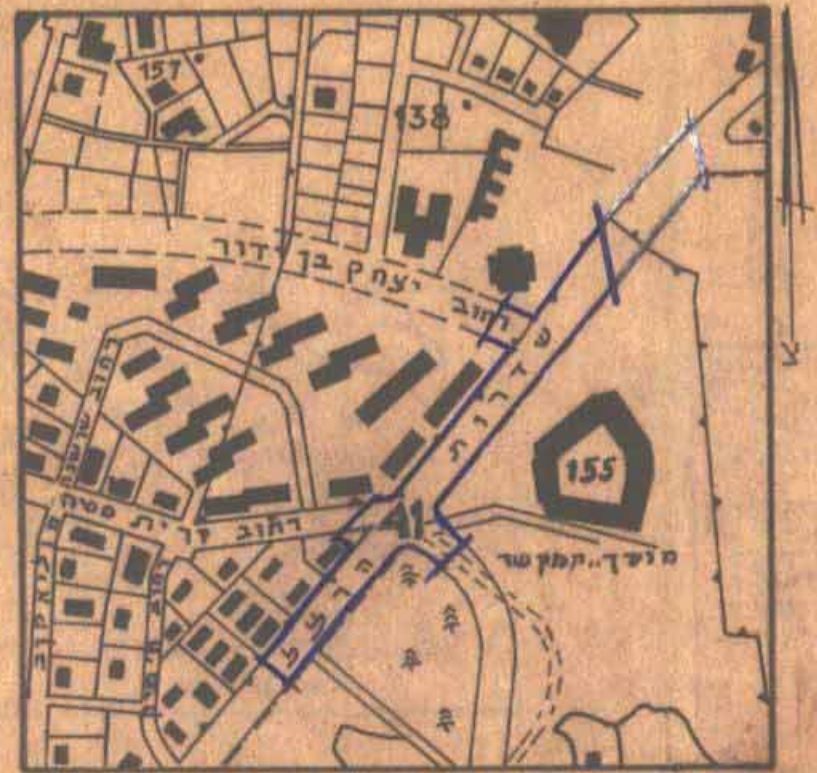
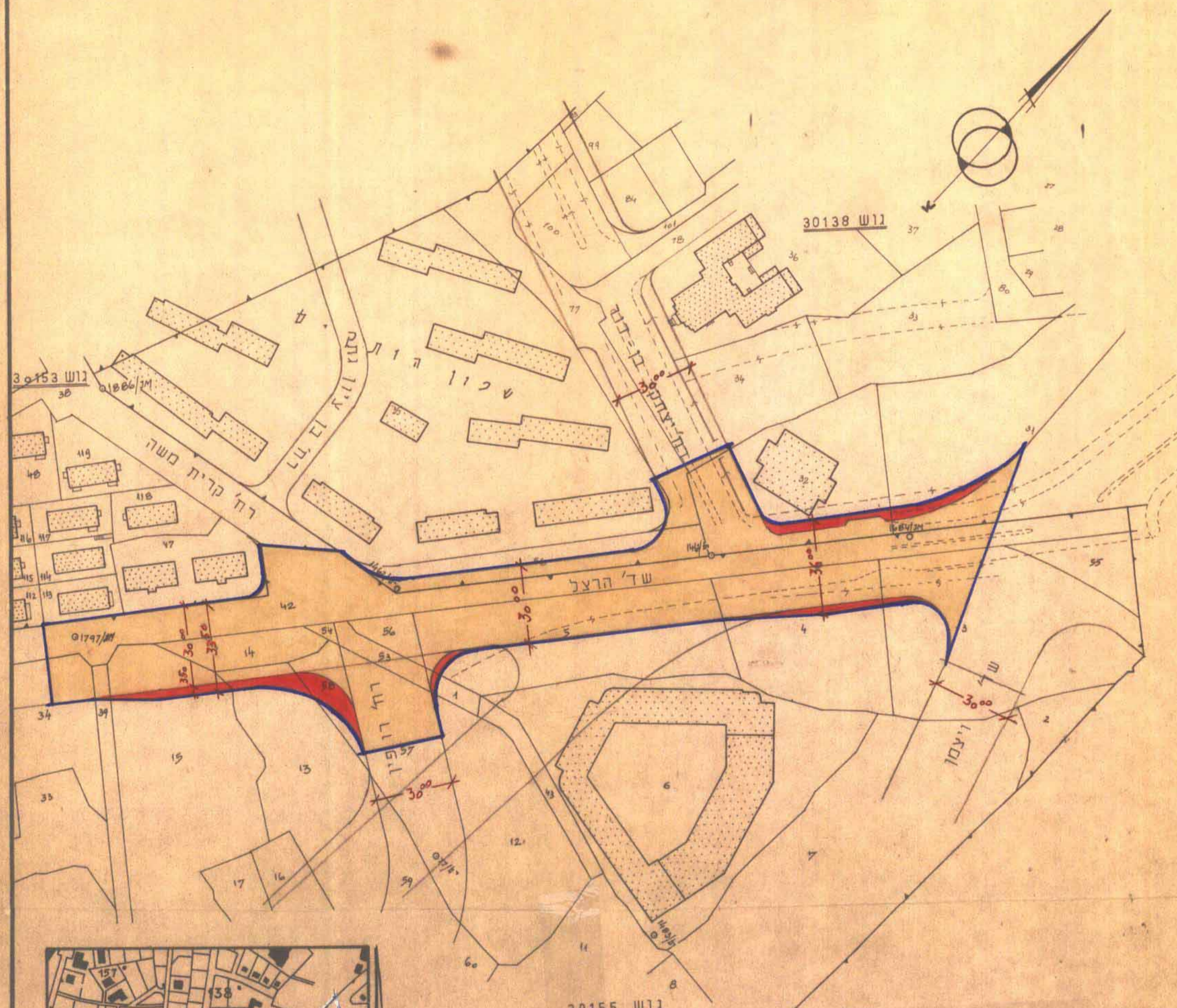
מרחב תכנון מקומי ירושלים

תשריט מצורך לתכנית תכנון עיר מס' 1772 מפורטת, ממ' 1772 הרחבת קטעים משד' הרצל, בגושים 30155, 30138

ק.מ. 1:1250

מקרא:

- שטח למרכזי תחבורה
- גבול ת.ת.ע. מאושרת
- אזור מלונאות ונופש
- שטח צבורי פתוח
- שטח פרטי פתוח
- שטח עתיקות
- שמורת טבע
- בית קברות
- שטח ספורט
- שטח שיקום
- חזית חנויות
- שטח מסילת ברזל
- שטח שהתכנית אינה חלה עליו
- אזור הריסה
- בנין קיים
- בנין להריסה
- בנין מוצע
- גבול חלקה מאושר
- גבול חלקה לביטול
- גבול חלקה הוצע
- מספר חלקה קיימת
- מספר חלקה מוצע
- גבול התכנית
- רדך קיימת או מאושרת
- רדך מוצעת או הרחבת רדך
- רדך לביטול
- שביל להולכי רגל
- מספר הדרך
- קו בנין
- רוחב הדרך
- אזור מגורים מיוחד
- אזור מגורים 1
- אזור מגורים 2
- אזור מגורים 3
- אזור מגורים 4
- אזור מגורים 5
- אזור מגורים 6
- אזור מגורים 7
- מרכז עסקים
- אזור מסחרי
- אזור מלאכה ותעשייה זעירה
- אזור תעשייה
- אזור תעשייה מזיקה
- מרכז אזרחי
- שטח לבניני ציבור
- שטח למוסד



תרשים הסביבה ק.מ. 1:5000

מספר התכנית 1772
 מרחב תכנון מקומי
 תכנית אזורית מס' 147
 תאריך 22.2.1972
 יושב ראש הוועדה

מספר התכנית 1772
 חוק התכנון והבניה השכיח-1965
 מרחב תכנון מקומי
 תכנית אזורית מס' 147
 תאריך 22.2.1972
 יושב ראש הוועדה

ועדה הסגנה לתכנון ולבניה ירושלים
 1772
 18.10.71
 החליטה בשיבתה מס' 1772 להסכים על אישור התכנית תליל להפקרה לפי התנאים הכלולים בדוח

תאריך שניים	תאריך	חתימה	תכנון	שרטוט	נבדק	הערות
	12.10.71					
	7.10.71					

עיריית ירושלים
 מחלקת מהנדס העיר
 מס' הגליון 583