

מרחב תכנון מקומי ירושלים

תוכנית מ'ם 3808

שינוי מ'ם 2/87 לתוכנית מ'ם 3028

(שינוי תוכנית מתאר מקומית)

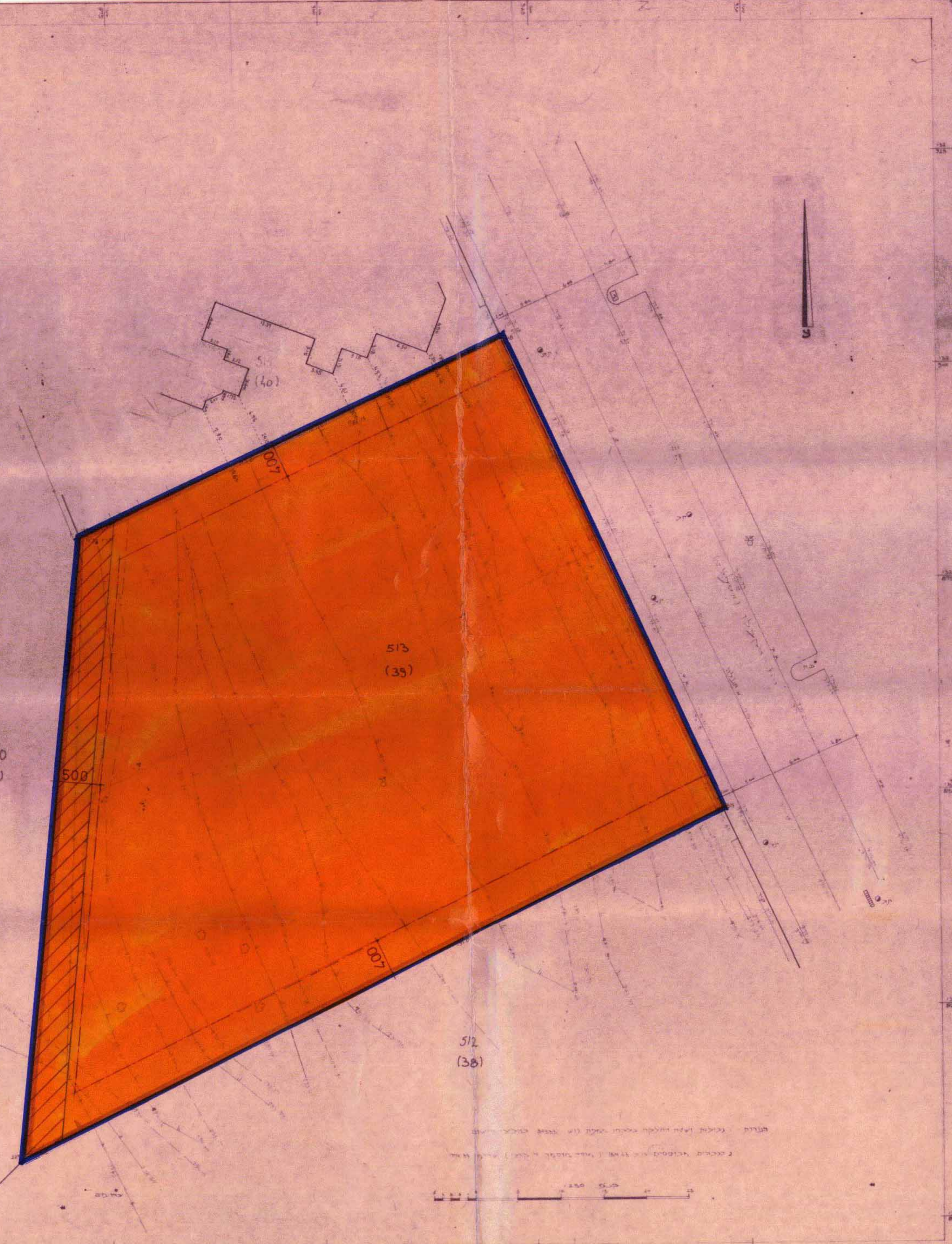
תשריט

ק.מ. 1:250

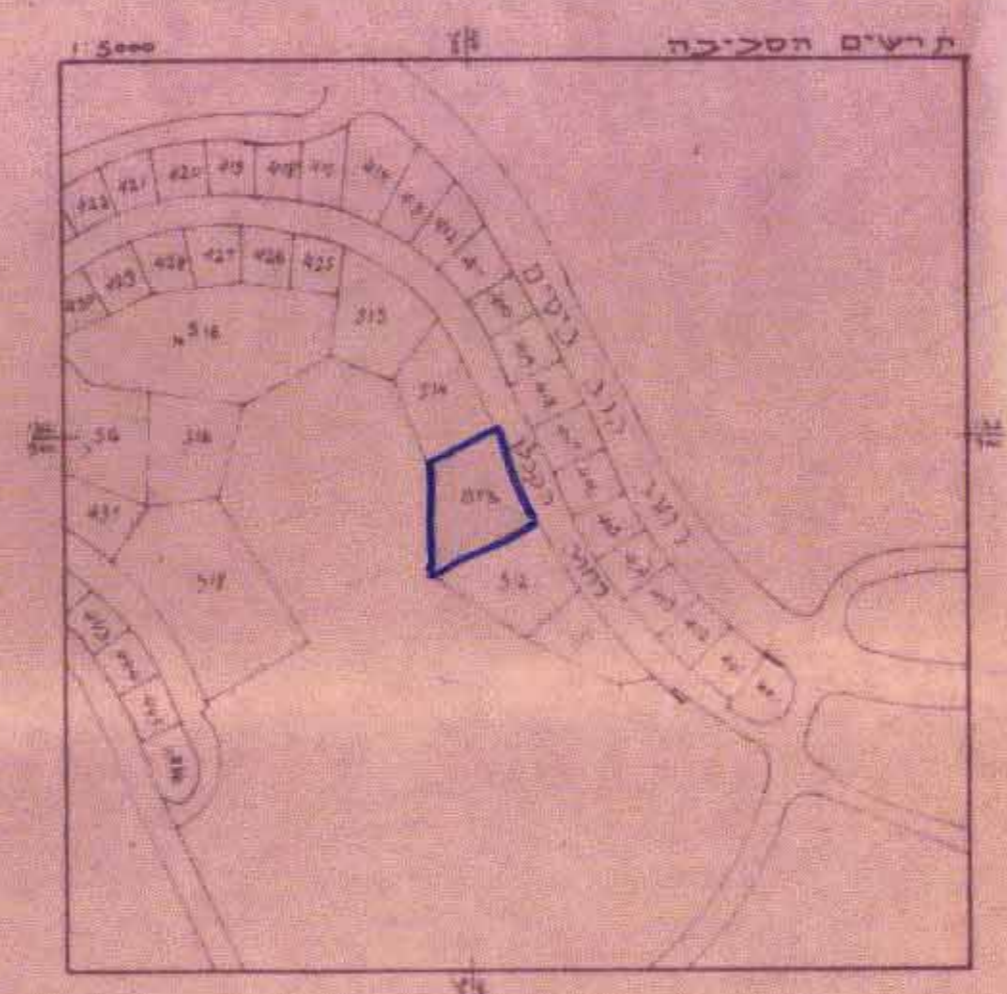
הועדה המקומית לתכנון ולבניה ירושלים
תכנית מ'ם 3808
החליטה בשיבתה מיום 20.9.87
להעביר את שטח התוכנית לתפקיד
לפי תנאים המפורטים בפרט
ממסד השינוי
יושב ראש
102/10

הועדה המחוזית לתכנון ולבניה
14 MAR 1989
משרד הפנים מחוז ירושלים
החליטה בשיבתה מיום 14.3.89
לשער התכנון או ששפורה
מסגרת התכנון
102/10

משרד הפנים מחוז ירושלים
הועדה המחוזית לתכנון ולבניה
החליטה בשיבתה מיום 19.7.88
להפקיד התכנית או ששפורה
102/10



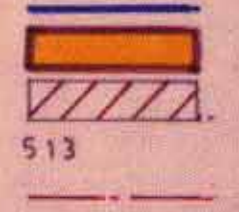
מחוז : ירושלים
לכה : ירושלים
עיר : ירושלים
שכונה : הר נוף שלב כ'
ת.כ.ג.ל 3028 מגרש 305
נוש 30555 חלקה ארבלית 35
הוכן על-ידי : תפארת אליהו
שטח החלקה 4.54



מזכיר
ראובן אלטר-טניס מ"ד
פנימי יחידת ת"ת
שר הממשל ת"ת
ירושלים 9100

מקרא

גבול התוכנית:
שטח כחוםד:
שטח עם זיקת הגדה לציבור לביטול:
מס מדרש ע"פ תוכנית מס 3028
קו בניין חדש



חתימת בעל הקרקע:

מנהל מרקטי ישראל, רח בן יהודה 34, מקוד: 22421 טל: 22421

19 הנדסה קישורת לתכנון, בנייה ושינוי תוכנית
רשות התכנון והמסמך
התוכנית והנהל לרשימת המסמך, אשר בה כדי להעביר את
לרשות התכנון או לכל בעל זכויות בתוכנית כל עוד לא
תקבלה החלטה על שינוי תוכנית או על ביטול התוכנית או
באחד ממוסדות המסמך כל בעל זכות בשטח התוכנית או על רשות
התכנון לפי כל אחרת נדרש כל דבר
התוכנית לפי כל אחרת נדרש כל דבר
100 תחום ירושלים
התוכנית והנהל לרשימת המסמך, אשר בה כדי להעביר את
לרשות התכנון או לכל בעל זכויות בתוכנית כל עוד לא
תקבלה החלטה על שינוי תוכנית או על ביטול התוכנית או
באחד ממוסדות המסמך כל בעל זכות בשטח התוכנית או על רשות
התכנון לפי כל אחרת נדרש כל דבר
התוכנית לפי כל אחרת נדרש כל דבר
100 תחום ירושלים
התוכנית והנהל לרשימת המסמך, אשר בה כדי להעביר את
לרשות התכנון או לכל בעל זכויות בתוכנית כל עוד לא
תקבלה החלטה על שינוי תוכנית או על ביטול התוכנית או
באחד ממוסדות המסמך כל בעל זכות בשטח התוכנית או על רשות
התכנון לפי כל אחרת נדרש כל דבר
התוכנית לפי כל אחרת נדרש כל דבר
100 תחום ירושלים

חתימת מגיש התוכנית:

ישיבת תפארת אליהו, בית מדרש גבוה לתורה והוראה קסטמן ת.ד. 8-358 ירושלים
חתימת המתכנן:
ברי הרשקוביץ, ת.ד. 19102, רח: עזרת ישראל 15, מקוד: 92343, טל: 247625
תאריך: 23.9.88