







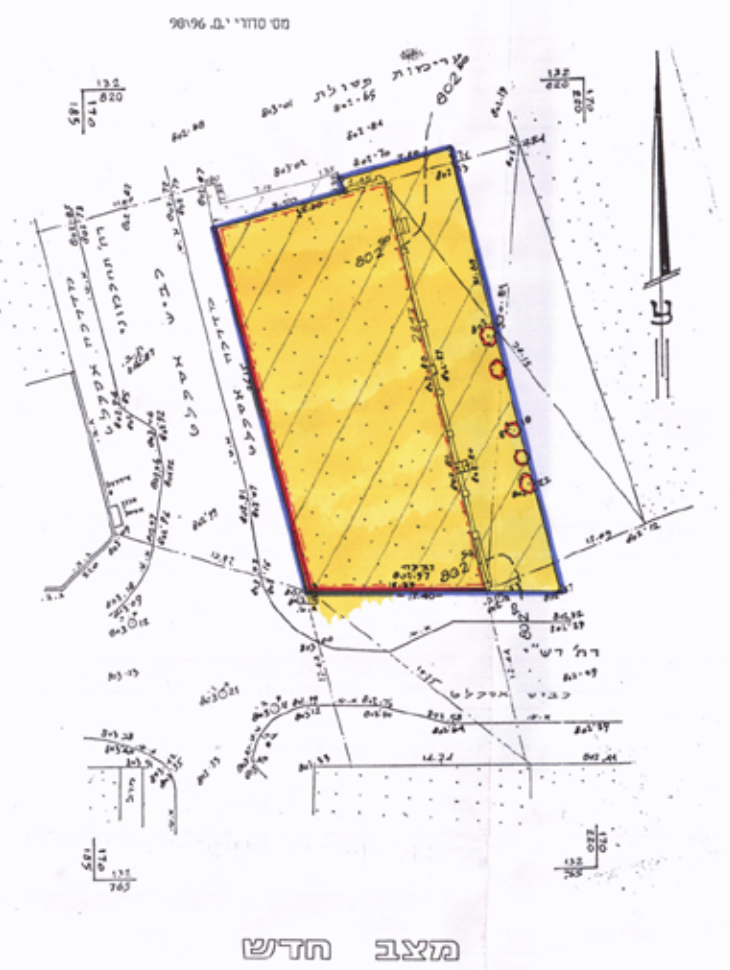
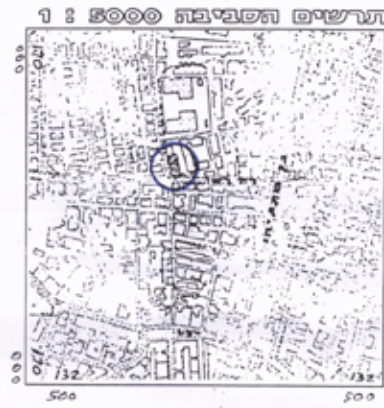




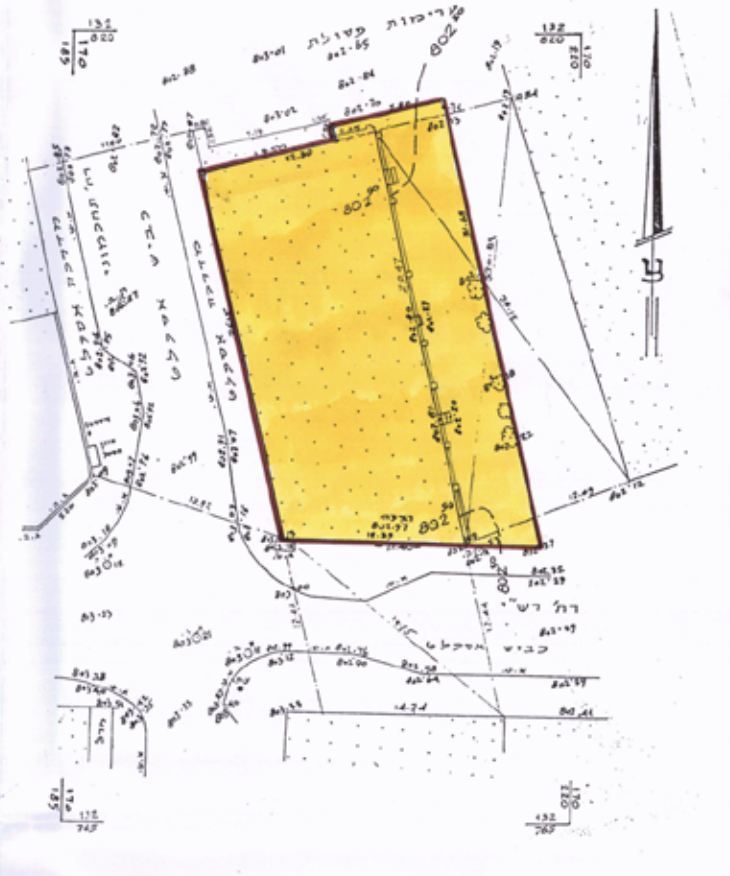


מחוז : ירושלים
 נפה : ירושלים
 עיר : ירושלים
 מקום : רח' רשי' 42
 גוש : 30069
 חלקה : 159
 השטח : 483 מ"ר רשום

- מקרא מצב חדש
-  גבול התכנית
 -  אזור מגורים 3 מיוחד
 -  בנין קיים
 -  חזית מסחרית
 -  מסי חלקה
 -  גבול חלקה קיימת
 -  קו בנין חדש לתוספת
 -  עצים לשימור



- מקרא מצב מאושר
-  אזור מגורים 4
 -  בנין קיים
 -  מסי חלקה קיימת
 -  גבול חלקה קיימת



לא לצרכי רישום
 יקבע סומך מודד מוסמך
 מר זאב סלמון 1113
 ת.ד. 1995 ירושלים
 4.11.97

יקבע סומך מודד מוסמך
 מר זאב סלמון 1113
 ת.ד. 1995 ירושלים
 3.10.99

הערות
 1. המדידה מבוססת על נגרותו ממשלחת מסי א.4399-1-462.
 2. הגובה מבוסס על נקודה עירונית מס' 22

לא לצרכי רישום

מחוז ירושלים

מרצב תכנון מקומי ירושלים

תכנית מס' 5590

שני מס' 8/97 לחבית המתאר המקומית לירושלים
 (שינוי תכנית מתאר מקומית)

תשריט
 ק.מ. 1250

משרד המבחן והרישום
 אישור תכנית מס' 5590
 תעודת המחזורית תל"מ לשינוי תכנית
 בשינוי מס' 8/97
 12.10.97

חתימת בע"פ המשיט
 ש"שכ"ק ששנה
 ת.ד. 126063 ארנו
 ש"שכ"ק אלון
 ת.ד. 28993505 ששנה
 ש"שכ"ק ענה
 ת.ד. 60336
 רחוב סומך רמ"ס 2 - סל. 02-5666180
 חתימה
 תאריך 19.9.99

חתימת מניח התכנית
 ש"שכ"ק ששנה
 ת.ד. 126063 ארנו
 ש"שכ"ק אלון
 ת.ד. 28993505 ששנה
 ש"שכ"ק ענה
 ת.ד. 60336
 רחוב סומך רמ"ס 2 - סל. 02-5666180
 חתימה
 תאריך 19.9.99

חתימת המבחן
 ארנו מנג' רח' המלך גיבא 82 ירושלים
 סל. 82703 ת.ד. 126063 ארנו
 ש"שכ"ק אלון
 ת.ד. 28993505 ששנה
 ש"שכ"ק ענה
 ת.ד. 60336
 רחוב סומך רמ"ס 2 - סל. 02-5666180
 חתימה
 תאריך 10 SEP 1999