

מרחב תכנון מקומי ירושלים

תכנית מס' 4352

שטח 2/91 לתכנית מס' 1358

(שטח תכנית מתאר מקומית)

תשרי

ק.ח. 1:250

הועדה המקומית לתכנון ולבניה
ירושלים
תכנית מס' 4352
החליטה בישיבתה מיום 26.1.92
להמליץ על אישור התכנית הגיל להפקת
לפי התנאים הכלולים בד"ח

משרד התכנון והבניה
מיום 1.2.92

אישור תכנית מס' 4352

הועדה המחוזית לתכנון ולבניה החליטה
ביום 1.2.92

מס' 4352
תאריך: 14-04-1992
לפקוד את התכנית.

הועדה המקומית לתכנון ולבניה
ירושלים
תכנית מס' 4352
החליטה בישיבתה מיום 26.1.92
להמליץ על אישור התכנית הגיל להפקת
לפי התנאים הכלולים בד"ח

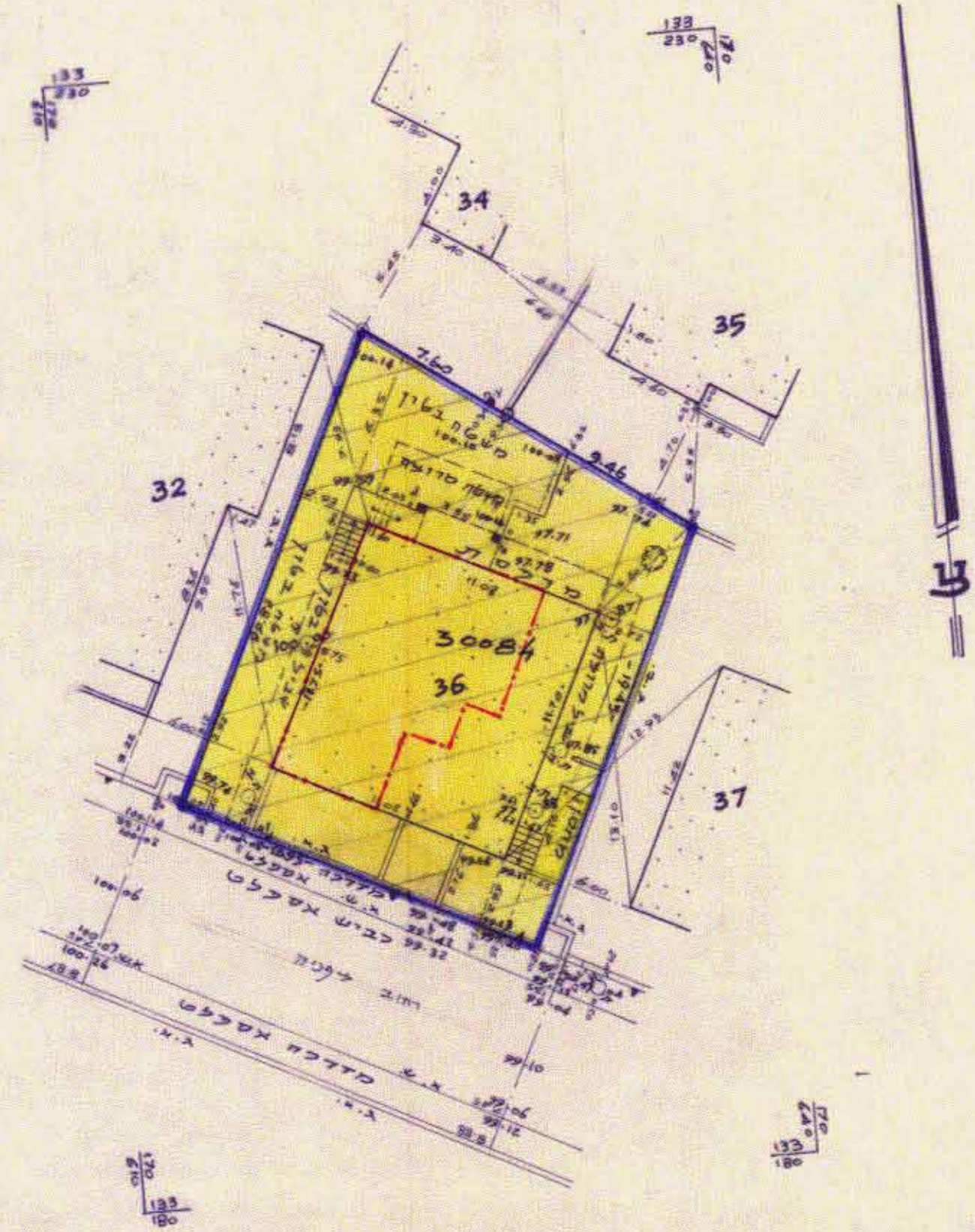
משרד התכנון והבניה
מיום 1.2.92

אישור תכנית מס' 4352

הועדה המחוזית לתכנון ולבניה החליטה
ביום 1.2.92

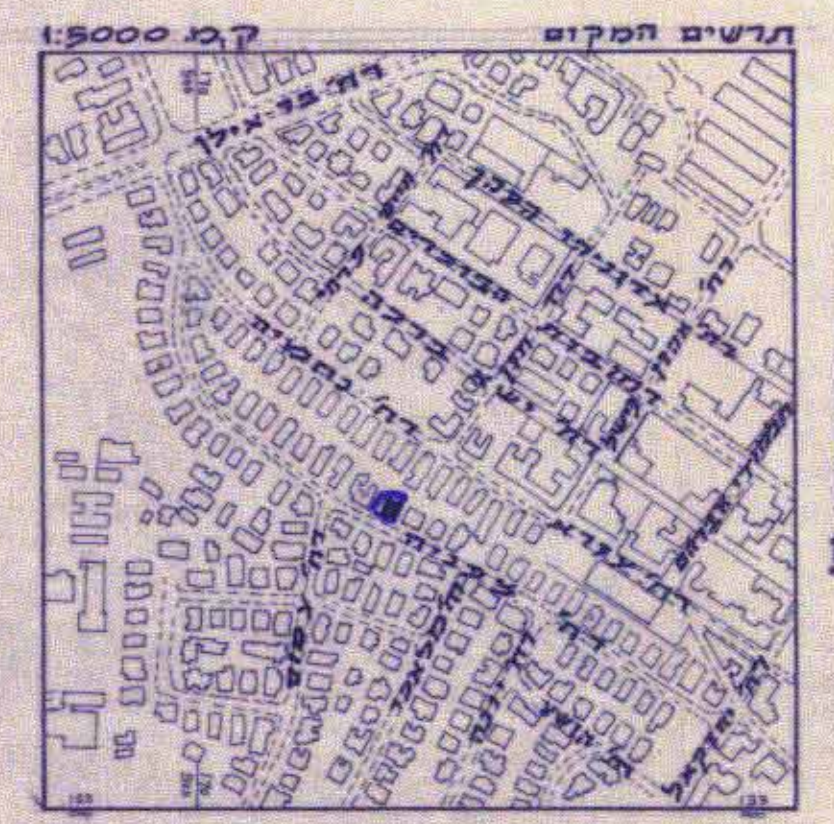
תחית בל בקרקע והגשם בעכבית
יסק קק"א מ' בן מודע 34 י"מ ת.ד. 88 מיקוד 9102 5-5 9560 דל 24271

הועדה המחוזית לתכנון ולבניה
מיום 17.4.92
מס' 4352
תאריך: 3.6.92



- מקרא:
- גבול התכנית
 - אזור מיוחד 3 מיוחד
 - בנין ק"ם
 - לבנה להריסה
 - מספר חלקה ק"מ 36
 - גבול גוש
 - מספר גוש 30084
 - קו בנין חדש למספר

מס' שד"ח 276/91/ס
מחוז: ירושלים
נ"פ: ירושלים
ע"ד: ירושלים
מקום: רח' צפניה 31
נ"ש: 30084 חלקה: 36
השטח: 0.352 מ.ד.



לש לשלמי יישום

יעקב סומך מודד מוסמך מס' רש"מ 122
רח' מנחם ישראל מ, ירושלים טל. 02-6662-02

13.9.91

תאריך: 31.5.92

קנה מידה 1:250