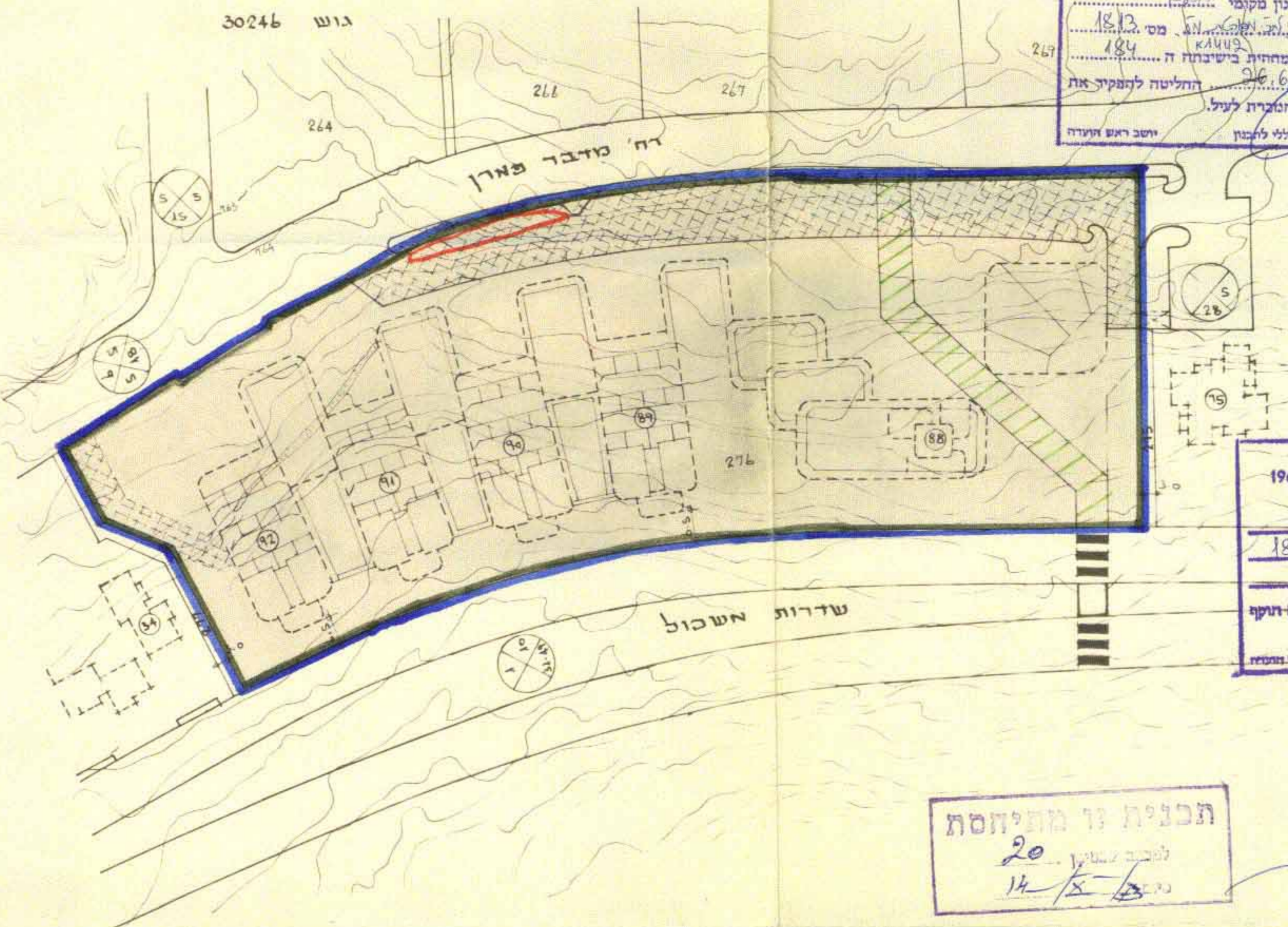


מרחב תכנון מוקומי ירושלים

תשריט מצורף לתכנית מפורטת מס' 1813 שנוי לתכנית תכנון עיר מפורטת מס' 1442/א

מצב קיים

משרד הפנים
חוק התכנון והבניה תשכ"ה-1965
מרחב תכנון מוקומי ירושלים
תכנית מס' 1813
הועדה המחוזית ביישובתה ה-184
מיום 26.6.72 החליטה להפקיד את התכנית המוצעת לעיל.
סגן מנהל כללי לתכנון יושב ראש הוועדה



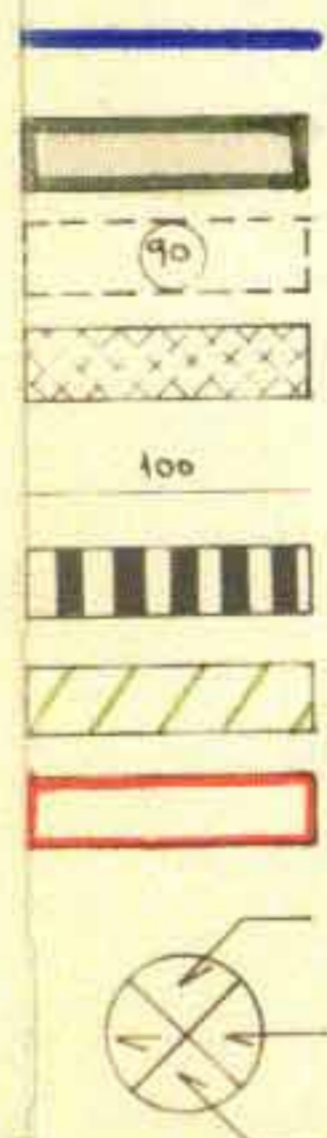
משרד הפנים
חוק התכנון והבניה תשכ"ה-1965
מרחב תכנון מוקומי ירושלים
תכנית מס' 1813
הועדה המחוזית ביישובתה ה-184
מיום 26.6.72 החליטה לתת-תוקף לתכנית המוצעת לעיל.
סגן מנהל כללי לתכנון יושב ראש הוועדה

תכנית זו מתייחסת
למבנה מס' 20
במס' 14/א/72

הועדה המקומית לתכנון וירושלים
תכנית תכנון עיר מס' 1813
החליטה ביישובתה מיום 23.4.72 לתמוך על אמור התכנית הנ"ל להפקיד את התכנית הכללית בידה.
מחלקת תכנון יושב ראש

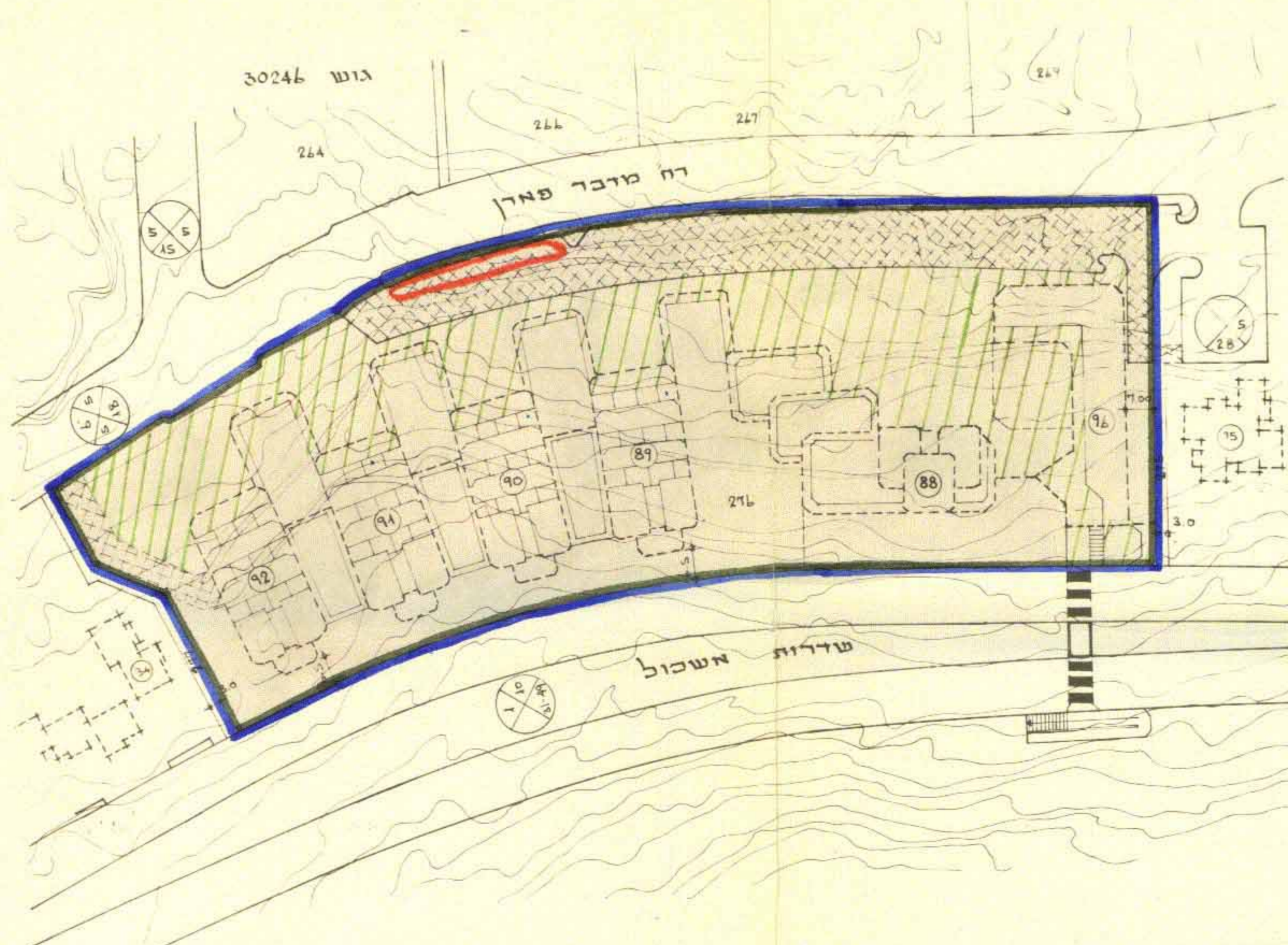
- מחוז : ירושלים
- עיר : ירושלים
- חלק מגוש : 30246
- היוזם : שבון ופתוח לישראל בע"מ
- בעל הקרקע : מנהל מקרקעי ישראל
- מחבר התכנית : פרלשטין ארכיטקט ובונה ערים
- שטח התכנית : 19.800 דונם

מקרה



- גבול התכנית
- אזור מסחרי
- בנין מוצע ומספרו
- חניה פרטית
- קו מגרש ומספרו
- מעבר תת-קרקעי להולכי רגל
- זכות מעבר צבורי להולכי רגל
- שטח לתחנת דלק
- מספר הדרך
- קו בנין
- רוחב הדרך

מצב חדש



טבלת שטחים מצב קיים

האזור	מגרש מספר	מספר המגרשים	השטח בדונם
אזור מסחרי	276	1	19.800
סה"כ		1	19.800

טבלת שטחים מצב חדש

האזור	מגרש מספר	מספר המגרשים	השטח בדונם
אזור מסחרי	276	1	19.800
סה"כ		1	19.800

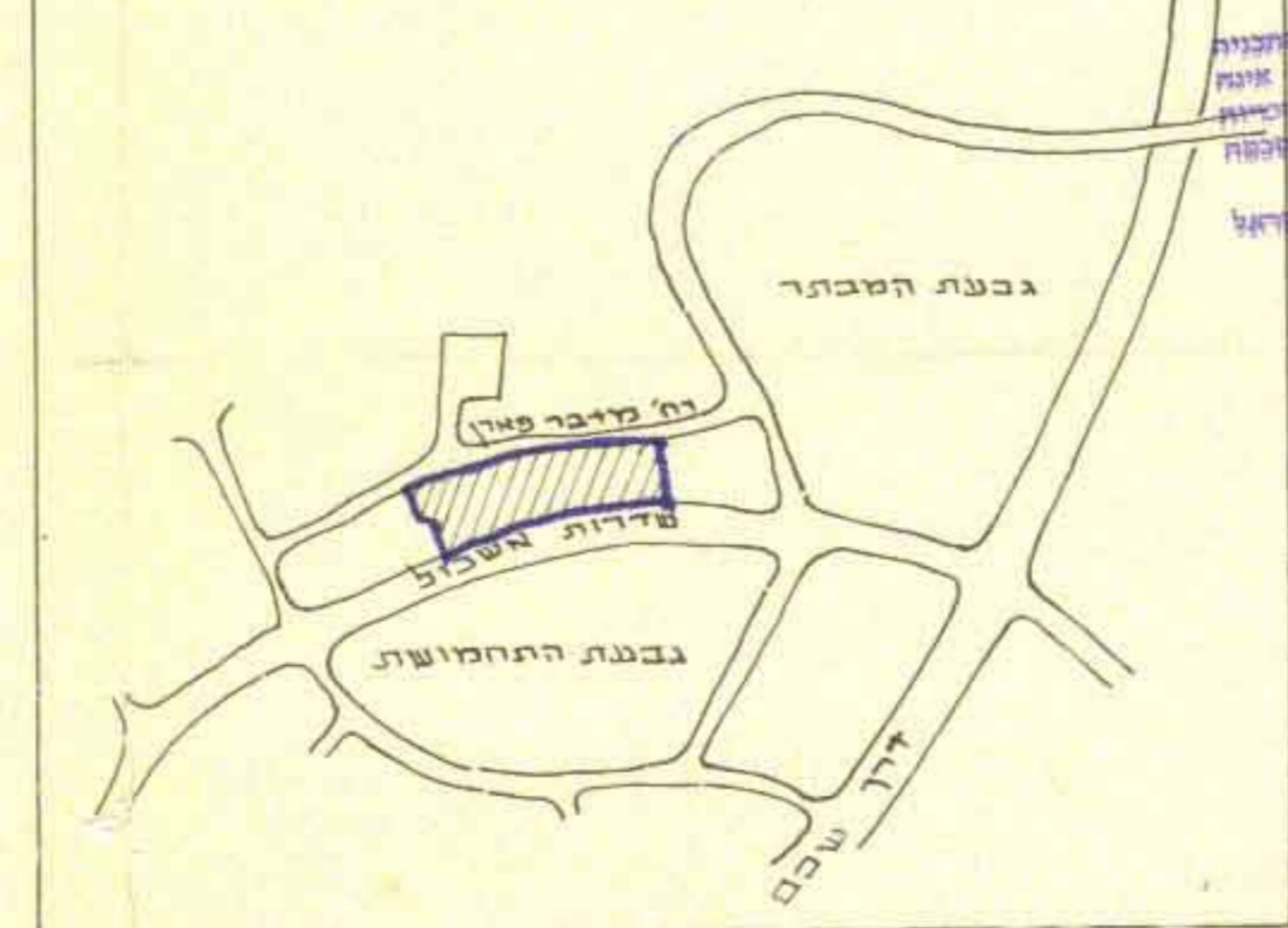
טבלת יחידות מצב קיים

סוג המבנה	מספר הבנינים	בנין מספר	סה"כ היחידות
בנין 5 קומות מעל 4 קומות ביניים-דג 21 יח	4	89-92	84
בנין 6 קומות מעל 4 קומות ביניים (מגורים) (מייוחדים)	1	88	
סה"כ	5		84

טבלת יחידות ובנינים מצב חדש

סוג המבנה	תכולת השמוש במבנה	מס יחידות בדיוור במבנה	בנין מספר	מספר המבנים	סה"כ יחידות
בנין 5 קומות מעל 4 קומות ביניים-דירת גג	מגורים וחנייה	21	89-92	4	84
בנין 6 קומות מעל 4 קומות ביניים-דירת גג	מגורים, מעשרים חנויות ומרכזת טלפון	69	88	1	69
בנין 3 קומות	סופרמרקט חנויות ומשרדים	96	96	1	
סה"כ				6	153

תרשים סביבה ק.מ. 1:10.000



התימת בעל הקרקע
התימת היוזם
התימת המתכנן פרלשטין ארכיטקט ובונה ערים

8.12.1972
8.12.1972