

מרחב תכנון מקומי ירושלים

תשריט מצורף לתכנית מס' 2573

שינוי שטח לתכנית המתאר המקומית לירושלים

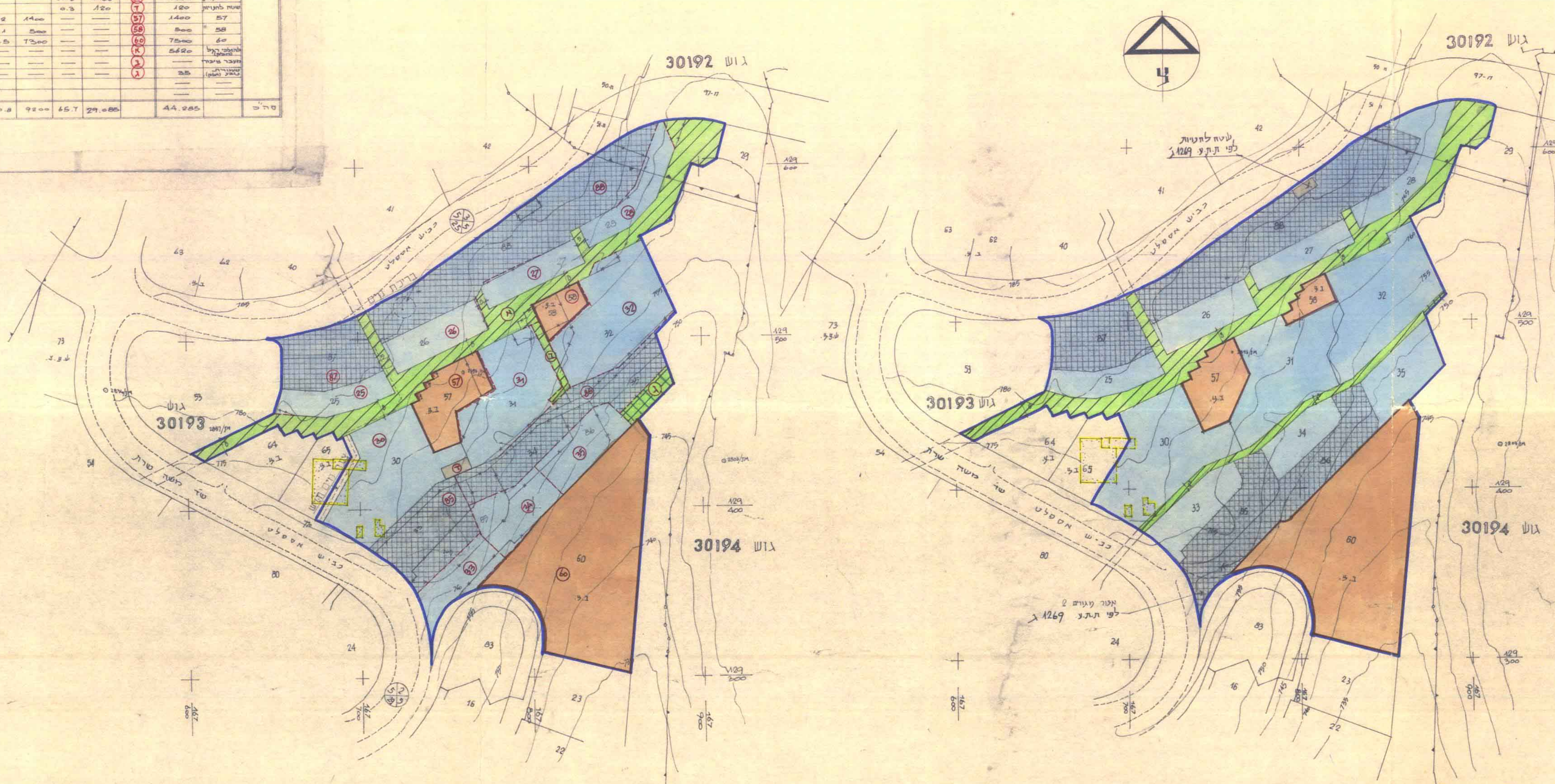
ושינוי מס' 1/80 לתכנית מס' 1267 - 1 - 1267 ג

100.5392

ק.מ. 1-1250

טבלת חלוקת הקרקע

מס' חש	שטח (הק"מ)	מס' מגרש חדש		מס' מגרש 2		מס' מגרש 2		מס' מגרש חדש	שטח (הק"מ)
		מס' מגרש	שטח (הק"מ)	מס' מגרש	שטח (הק"מ)	מס' מגרש	שטח (הק"מ)		
100	44,285	4	250	12.9	6750	20.8	9200	45.7	29,085
25	100	1	100	1	100	1	100	1	100
57	100	1	100	1	100	1	100	1	100

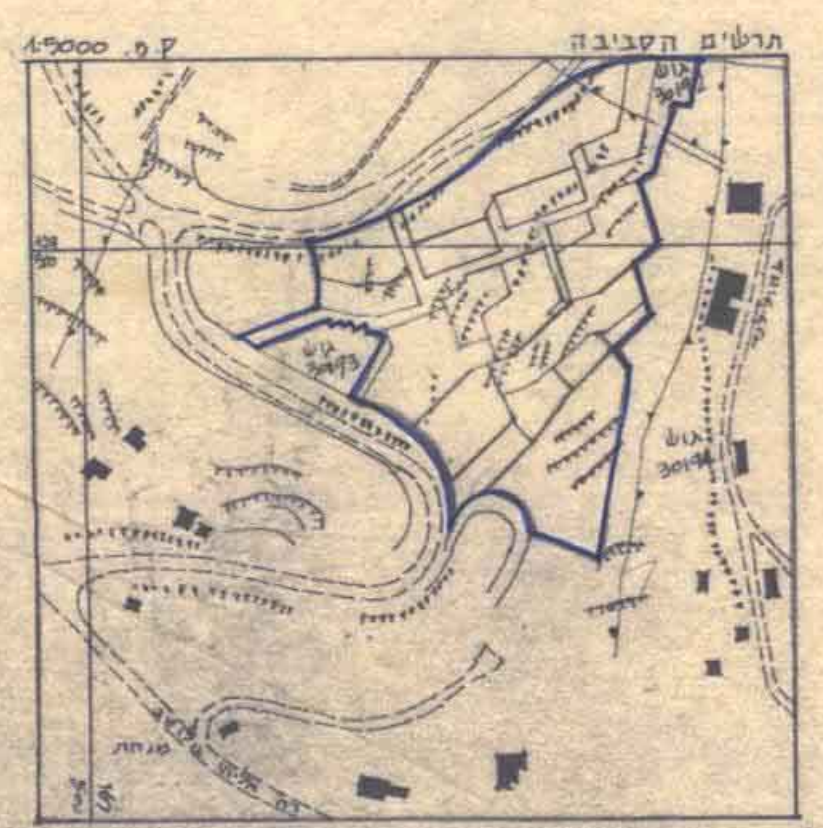


משרד הפנים מנהל תכנון
 חוק הבנייה והשינוי במס' 195
 אש"ת תכנון
 22.9.81
 2273

חברת התכנון והתכנון
 ירושלים
 28.9
 28.9

מקרא

[Symbol]	גבול התכנית
[Symbol]	מעבר צבורי להולכי רגל
[Symbol]	אזור מגורים 2
[Symbol]	שטח לחנויות
[Symbol]	שטח לכניסי צבור
[Symbol]	שמורת טבע
[Symbol]	חנייה פרטית
[Symbol]	בניין להדיסה
[Symbol]	גבול מגרש מאושר
[Symbol]	גבול מגרש - לביטול
[Symbol]	גבול מגרש חדש
[Symbol]	מס' מגרש מאושר-באג 25
[Symbol]	מס' מגרש חדש 57



לתי התכונות שנקבעו לתכנית, במסגרת זו חתמה התוכנית על
 חוק הבנייה והשינוי במס' 195
 חוק הבנייה והשינוי במס' 195
 חוק הבנייה והשינוי במס' 195

חתימת יועץ התכנון: מינהל מקרקעי ישראל.

חתימת בעלי הקרקע: מינהל מקרקעי ישראל.

חתימת המתכנן: מינהל מקרקעי ישראל.

תאריך: 13.12.81

מ 15 מחושר לפי ת.ת.ג. 269 א-1