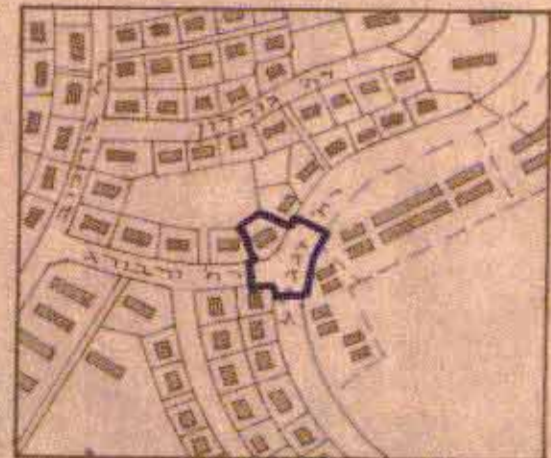


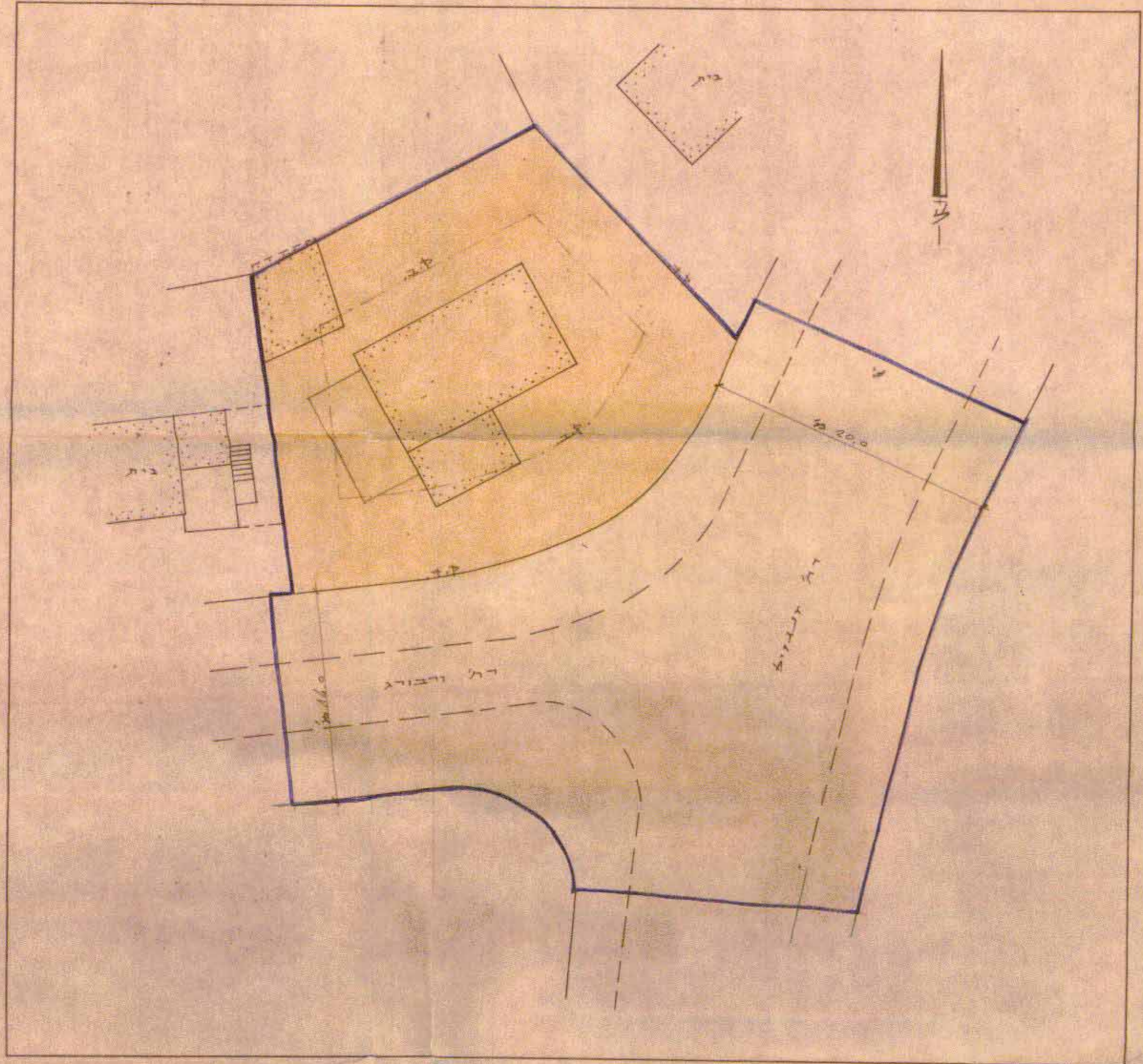
מרחב תכנון מקומי ירושלים

תכנית תכנון ערים מס' 1626...
 שינוי מס' 26.. אבות 1970 לתכנית מתאר ירושלים מס' 62
 הפיכת אמת (חלקה 17 בגוש 30412) מאיזור מגורים 6
 לאיזור מגורים 5 ושינוי באחוזי הבניה המותרים ברח'
 ודבורג פינתו זנגוול אל קרית יובל



גודל היחידה
 ק"מ. 115000

- גבול התוכנית
- דרך קיימת או מאולדת
- אזור מגורים 5
- קובען מוצע



אין לה... תחילת עקרונות לתכנית כונני ש...
 תחילת מוטאמת עם רשויות התכנון המוסמכות.
 חלוצי... רעיונות אינה מקנה כל זכות לבעל התכנית
 כל ער לא חייב השטח וכל עוד לא נתמ
 חסמם מחויבים על ידי שני הצדדים.
 מינהל מקרקעי ישראל

תחילת בעלי הקרקע: *[Signature]*
 תחילת המתכנן: *[Signature]*
 תאריך: 2/4/70

מסדר הסנים
 חוק התכנון והבניה תשכ"ה-1965
 מחה: ירושלים
 מרחב תכנון מקומי: ירושלים
 תכנית: 1626
 הועדה המחוזית בשיבתה ה: 1970
 מיום: 1970
 התכנית הנוכחית לעיל
 סוף סגול כללי לתכנון
 יושב ראש הועדה

הועדה המקומית לתכנון ולבניה
 ירושלים
 תכנית ביקור ערים מס' 1626
 החליטה בשיבתה מיום 1970
 לאשר את התכנית הועד לפי התנאים
 הכלוליים ברוב
 מנהלס העיר
 יושב ראש

מסדר הסנים
 חוק התכנון והבניה תשכ"ה-1965
 מחה: ירושלים
 מרחב תכנון מקומי: ירושלים
 תכנית: 1626
 הועדה המחוזית בשיבתה ה: 1970
 מיום: 1970
 התכנית הנוכחית לעיל
 סוף סגול כללי לתכנון
 יושב ראש הועדה

תכנית זו מתיחסת
 למכתב שבסימן 28
 מיום 31/7/70