



מקדא

גבול התכנית



אזור סגורים 3 סינוד



בנין קיים



גבול גוש



גבול חלקה קיימת

300B-1

מספר גוש

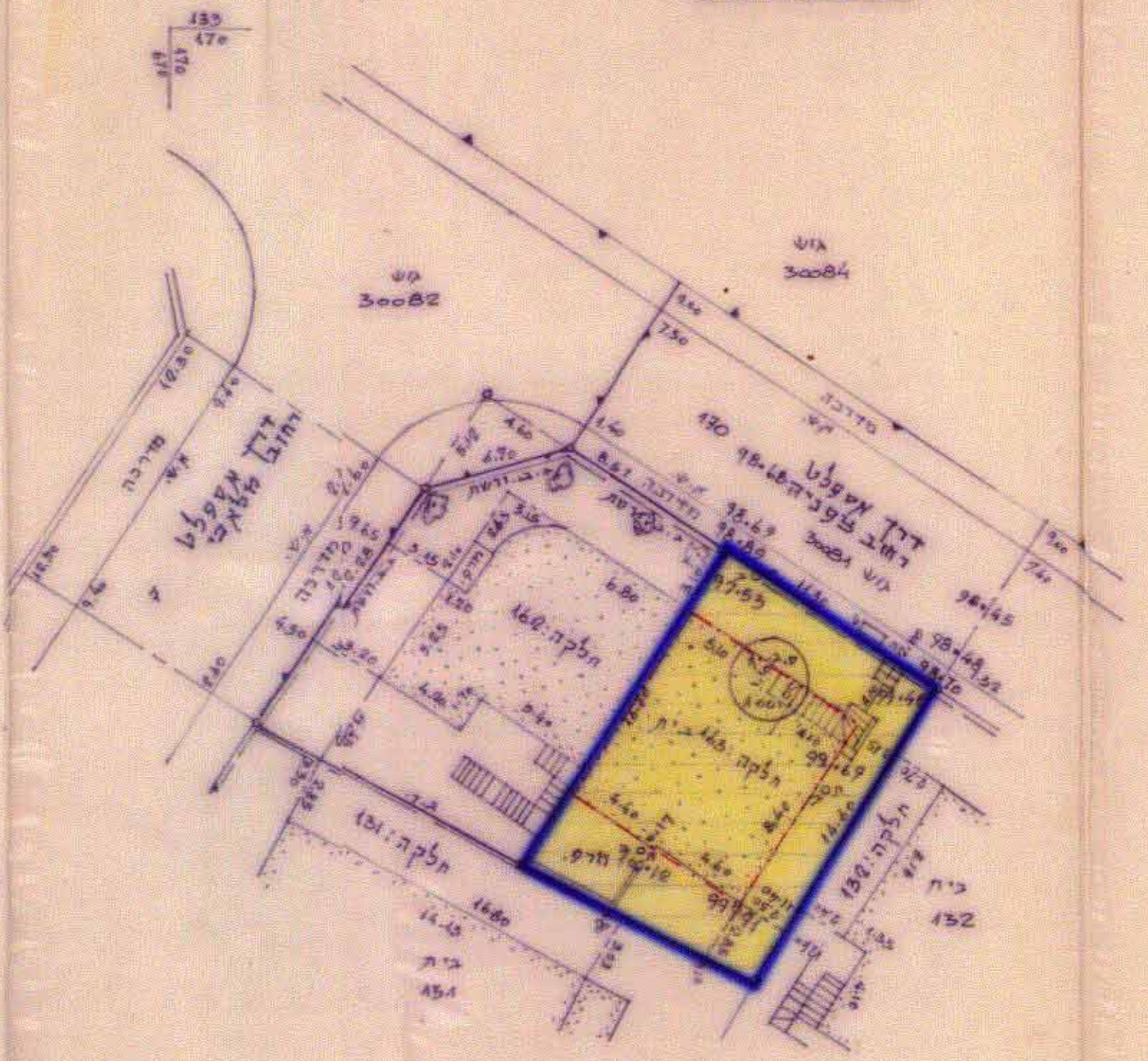
163

מספר חלקה קיימת

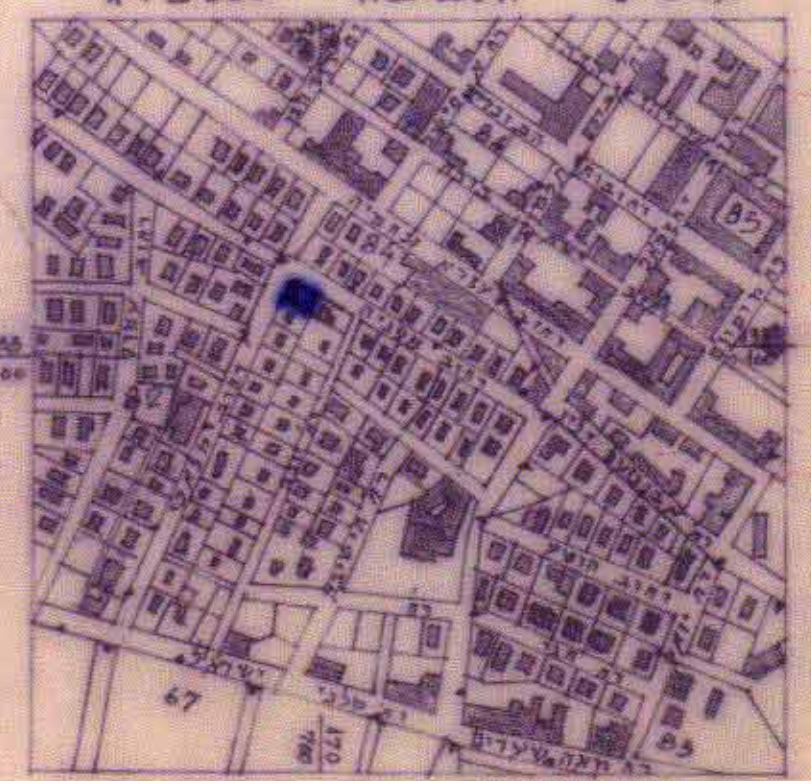
קו בנין חדש טמספת

נוס' שדורי / ע' / 87 / 488

לוח-שטחית	
שטח חלקה שלח. ב.ח.	162
0.197	
0.177	163
0.364	סה



תדטיז הסביבה 1:5000



לא לעדני רישום
 יעקב שומר מורד קוסמדר. חש חוק 322
 רחוב משה ישראל 30, ירושלים, טל. 8162-10
 6-8-87

התכנית קודמנה בתאריך 25.5.88

קנה מידה 1:250



מחוז... ירושלים
 נפה... ירושלים
 עיר... ירושלים
 שכונה... כרם אברהם, רח' צפניה, 22
 גוש... 300B1 חלקות... 162, 163
 הזכר... עיבוד



הצעות בעלי הקרקע והגישו התכנית: **אריה ליבני וייס** הקדמה:
 חיים מרדכי מוסר רח' צפניה 20 ירושלים ת.ז. 503246 של 28489 מיקוד
 חתימת המתכנן:
 י. שורצמן רח' ישא ברכה 16 ירושלים ת.ז. 80560 של 823073 מיקוד 851
 תאריך: 1.6.88

מרחב תכנון מקומי ירושלים

תכנית מס' 3004

שינוי מס' 8/20 לתכנית המתאר המקומית לירושלים

תשריט

ק. כ. 1:250

הרשות המקומית לתכנון ולבניה
 ירושלים
 חזית מס' 3004
 הוסיפה בשינוחה חוק 22.3.88
 להחליף על אזור התכנית הישן לתכנית
 לזר המגורים החוליים פוזיית
 יוסף דגן

משרד המגורים והתכנון
 חוק התכנון והבניה המכילה-1965
אזור תכנית
 הרשות המקומית לתכנון ולבניה
 הוסיפה בשינוחה חוק 22.3.88
 להחליף על אזור התכנית הישן לתכנית
 לזר המגורים החוליים פוזיית
 מנהל התכנון

הפקת תכנית
 הרשות המקומית לתכנון ולבניה
 הוסיפה בשינוחה חוק 22.3.88
 להחליף על אזור התכנית הישן לתכנית
 לזר המגורים החוליים פוזיית
 מנהל התכנון