

משרד הפנים
לשכת תכנון - מחוז ירושלים
22-08-2000
נתקבל
תיק מס' _____

מחוז ירושלים
מרחב תכנון מקומי ירושלים
תכנית מס' 4779

שינוי מס' 195 לתכנית מס' 3028
(שינוי תכנית מתאר מקומית)

תשריט
ק.מ. 1:500

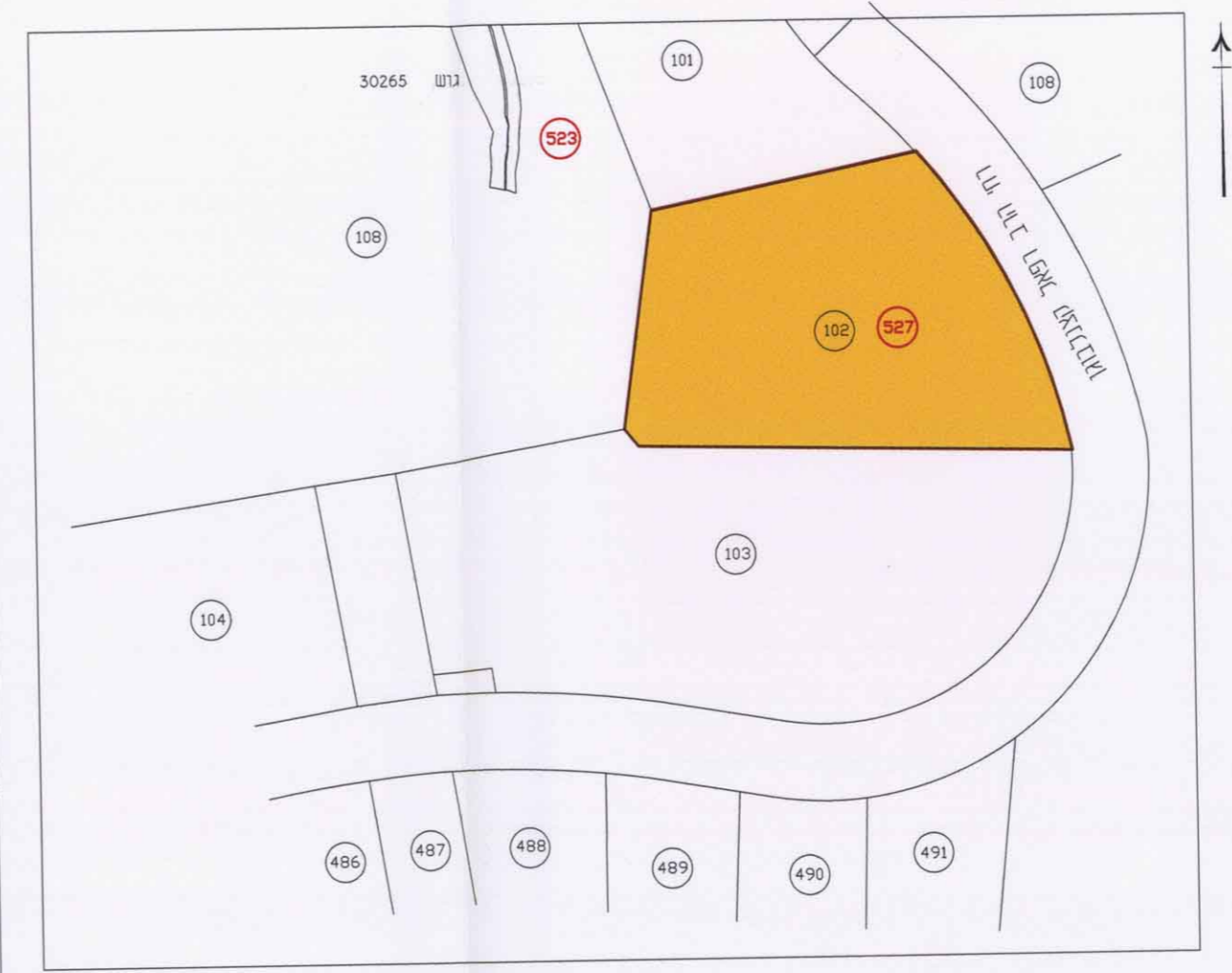
משרד הפנים מחוז ירושלים
אישור תכנית מס' 195
הועדה המחוזית לתכנון לאזור את התכנית
בישיבה מס' 36199 ביום 11.12.99
הסוכלית הכנון ירד גולד

חתימת בעלי הקרקע:
מנהל מרקעי ישראל, מחוז ירושלים
רח' בו יהודה 34 - ירושלים. מיקוד 94583 טל: 02-6254121

חתימת מגיש התכנית:
קרית חלב ודבש
ישיבת חלב ודבש, עמ' מס' 0-58022044
רח' טרוצקין 22, ירושלים. מיקוד 94423 טל: 02-5372869

חתימת המתכנן:
יאיר גוטמן אדריכלים ומתכנני ערים בע"מ
יאיר גוטמן אדריכלים ומתכנני ערים בע"מ
ת.ד. 8432 ירושלים. מיקוד 91083 טל: 02-5635770

תאריך: 12.07.00



מצב מאושר ע"פ תכנית מס' 3028
ק.מ. 1:1250

מקרא מצב מאושר:

- שטח למקומות מיוחדים (מוסד)
- גבול מגרש מאושר ע"פ תכנית מס' 3028
- מס' מגרש מאושר

ירושלים - הר-נוף
גוש 30265 חלקה 102
חשמו: 5859 מ"ר

ירושלים
29.12.97
מיכאל אלישיב רשיון מס' 196
מועד-מוסמך ושמוא מקרקעין
ירושלים חרכבים 9
טל: 6795012 פקס: 6797852

הנדסה אזרחית וגיאוטכנית, מיפוי אווירי
מדידות ושמואות מקרקעין
תאריך: 29.12.97
שם הפרויקט: חשמו
הערות: חשמו
מיכאל אלישיב מ.ר. 196
מועד מוסמך ושמוא מקרקעין

מצב קיים					מצב לפי הוראות תכנית מס' 4779 זז.				
גוש	מספר החלקה של החלקה במ"ר	שטח רשום במ"ר	מספר חדש מגרש	באזור מגורים	בשטח לבנין	בשטח לבנין	בשטח לבנין	בשטח לבנין	הערות
30265	102	5859	1	4899	1	4899	4899	4899	המגרשים החדשים המסומנים במספרים 1, 2, 3 יורשמו ע"ש הבעלים של חלקה מס' 102 בגוש 30265
			2			892		892	
			3			68		68	
סרני		5859		4899		892		892	

א. סרני הפרשת לצרכי ציבור בגבולות האיחוד והחלוקה שבתכנית מס' 4779 זז הם כ 16.4 משטח התכנית
ב. אני מיכאל אלישיב מודד מוסמך, החתום מטה מאשר בזה כי חישוב השטחים שבטבלת אחרון וחלוקה נכונים. בדקתי החישוב בעיטה אנליטית.

תאריך: 29.12.1997 חתימה: _____

אלישיב
הנדסה אזרחית וגיאוטכנית, מיפוי אווירי
מדידות ושמואות מקרקעין
שם הפרויקט: חשמו
הערות: חשמו
מיכאל אלישיב מ.ר. 196
מועד מוסמך ושמוא מקרקעין

מקרא מצב חדש

- גבול תכנית
- דרך חדשה או הרחבת דרך
- אזור מגורים מיוחד
- שטח לבנין ציבורי
- שטח עם זיקת הגנה לציבור
- גבול חלקה
- מס' מגרש חדש
- קו בנין חדש תת קרקעי
- קו בנין חדש על קרקעי
- רוזטה

