

מחוז: ירושלים
 נפה: ירושלים
 עיר: ירושלים
 מקום: רח' קאסוט 22
 גוש: 3034 חלקה: 159
 שטח: 0.916 מ.ד.

מס' סדורי: 157/96/ו.ד.

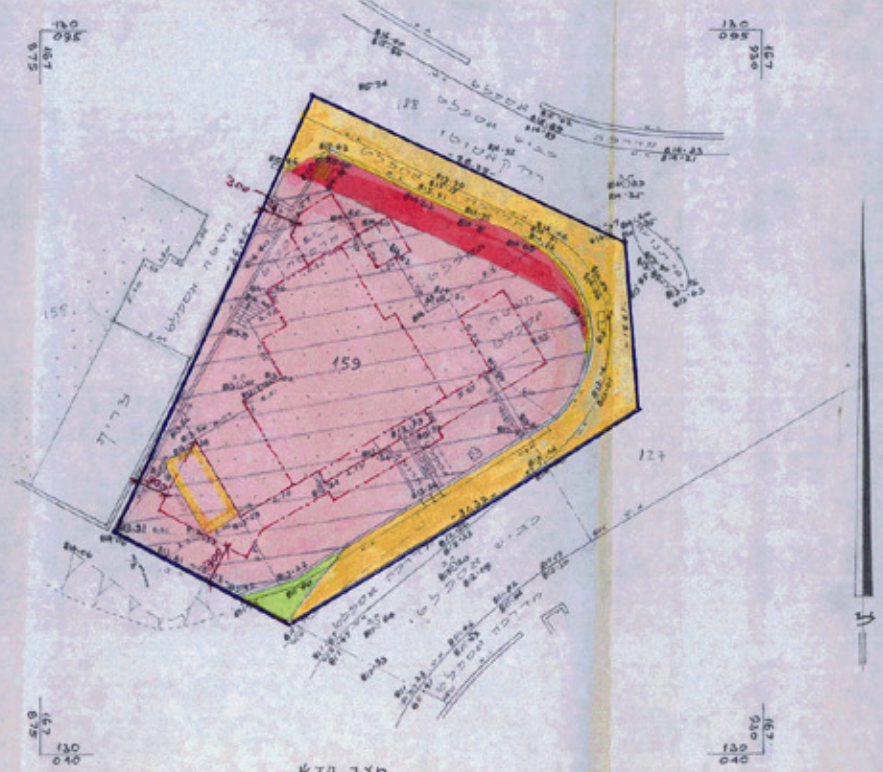
- מקרא מצב חדש**
- גבול התכנית
 - דרך קיימת/מאושרת
 - דרך חדשה/הרחבת דרך
 - שטח פתוח/ציבורי
 - אזור מגורים/מועד
 - בנין קיים
 - מבנה, גדר, מדרגות לחדש
 - מס' חלקה קיימת
 - גבול חלקה קיימת

קו בנין חדש לתוספת בחיתום הבנין
 קו בנין חדש לתוספת קומה



לא לצרכי רושום
 יעקב סוסק מודד מוסמך: 31.5.96
 יעקב סוסק מודד מוסמך: 23.3.97

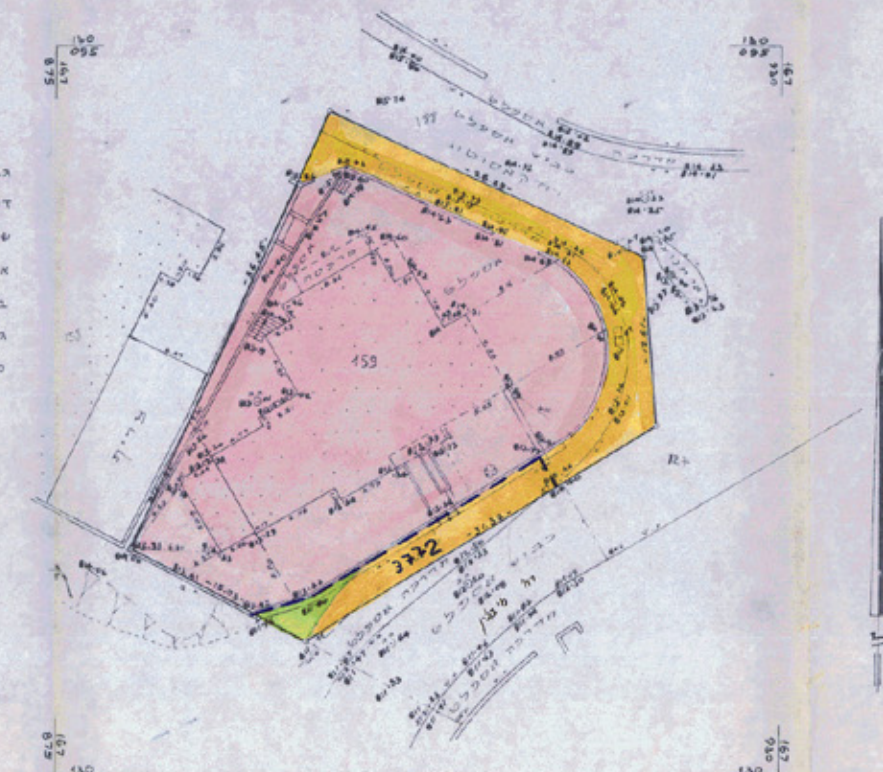
יעקב סוסק מודד מוסמך
 10 זמ' סוסק 100000-01
 15.12.97



מס' סדורי: 157/96/ו.ד.

- מקרא מצב סופי**
- גבול תכנית מאושרת ומספרה
 - דרך קיימת/מאושרת
 - שטח פתוח/ציבורי
 - אזור מגורים/מועד
 - בנין קיים
 - גבול חלקה קיימת
 - מספר חלקה קיימת

קו בנין חדש לתוספת בחיתום הבנין
 קו בנין חדש לתוספת קומה



משרד הפנים
 תל אביב
 15.12.97

משרד הפנים
 תל אביב
 15.12.97

מחוז: ירושלים
 מרחב תכנון מקומי ירושלים
 תכנית מס' 5433
 שינוי מס' 10/96 לתכנית מס' 4042
 שינוי מס' 1/96 לתכנית מס' 3722
 (שינוי תכנית מתאר מקומית)
 תשריט
 ק.ט. 1:250

החיתום בעלי הקרקע ומאוישי התכנית: רח' 4
 רח' 10
 רח' 11
 רח' 12
 רח' 13
 רח' 14
 רח' 15
 רח' 16
 רח' 17
 רח' 18
 רח' 19
 רח' 20
 רח' 21
 רח' 22
 רח' 23
 רח' 24
 רח' 25
 רח' 26
 רח' 27
 רח' 28
 רח' 29
 רח' 30
 רח' 31
 רח' 32
 רח' 33
 רח' 34
 רח' 35
 רח' 36
 רח' 37
 רח' 38
 רח' 39
 רח' 40
 רח' 41
 רח' 42
 רח' 43
 רח' 44
 רח' 45
 רח' 46
 רח' 47
 רח' 48
 רח' 49
 רח' 50
 רח' 51
 רח' 52
 רח' 53
 רח' 54
 רח' 55
 רח' 56
 רח' 57
 רח' 58
 רח' 59
 רח' 60
 רח' 61
 רח' 62
 רח' 63
 רח' 64
 רח' 65
 רח' 66
 רח' 67
 רח' 68
 רח' 69
 רח' 70
 רח' 71
 רח' 72
 רח' 73
 רח' 74
 רח' 75
 רח' 76
 רח' 77
 רח' 78
 רח' 79
 רח' 80
 רח' 81
 רח' 82
 רח' 83
 רח' 84
 רח' 85
 רח' 86
 רח' 87
 רח' 88
 רח' 89
 רח' 90
 רח' 91
 רח' 92
 רח' 93
 רח' 94
 רח' 95
 רח' 96
 רח' 97
 רח' 98
 רח' 99
 רח' 100