
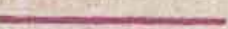
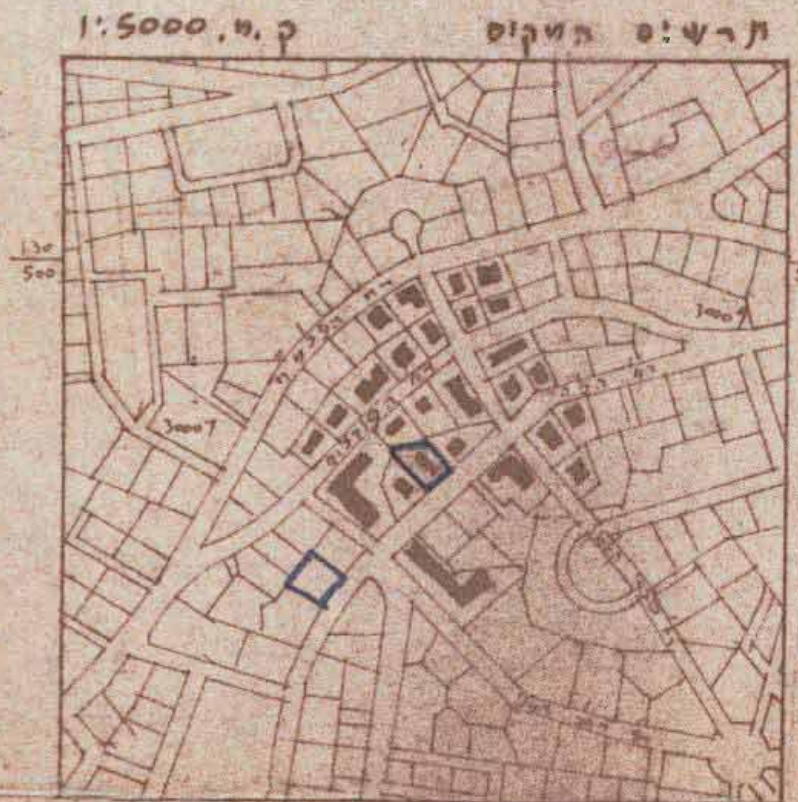


מס' מידור: ת.ת. 84/26

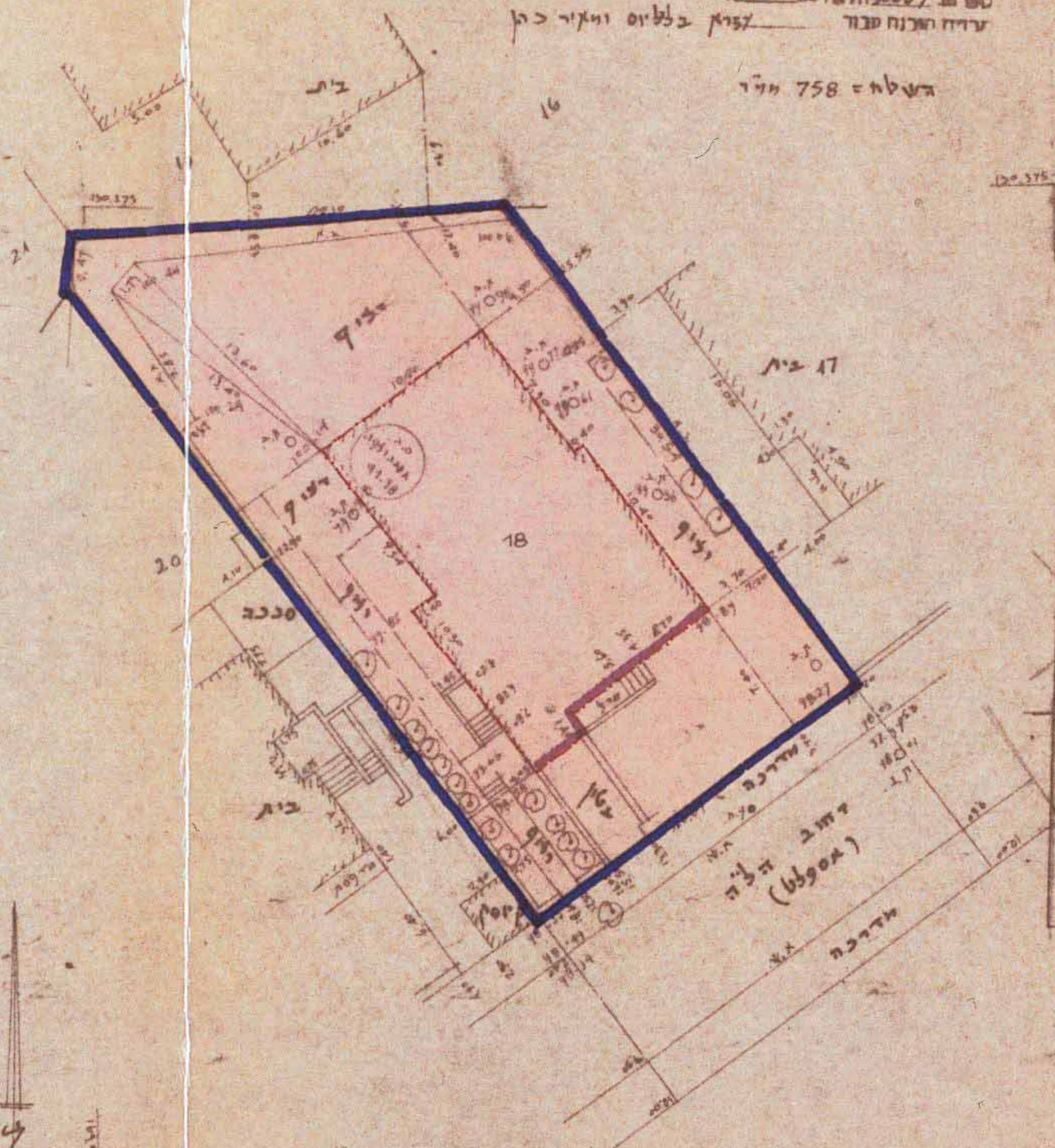
- מקרא:
-  גבול התכנית
 -  אזור מעוררים
 -  בנין קיים
 - 18 מספר חלקה קיימת
 -  קו בנין חדש לבנק
 -  חו"ת מסחרית

הקדח: 12.0 גובה חולפה = 99.96



מחוז: ירושלים
 נפה: ירושלים
 עיר: ירושלים
 מספר חלקה: 18
 מס' תכנית: 3496
 עיריית ירושלים

השטח = 758 מ"ר



קנה מידה 1:250

לצ' לצרכי רישום

ירושלים 12.2.84

מ.מ. קטן כהנא וסג"ל מוסק

רועה כ"י ורועה ג' קדר 216

ירושלים 22.2.84

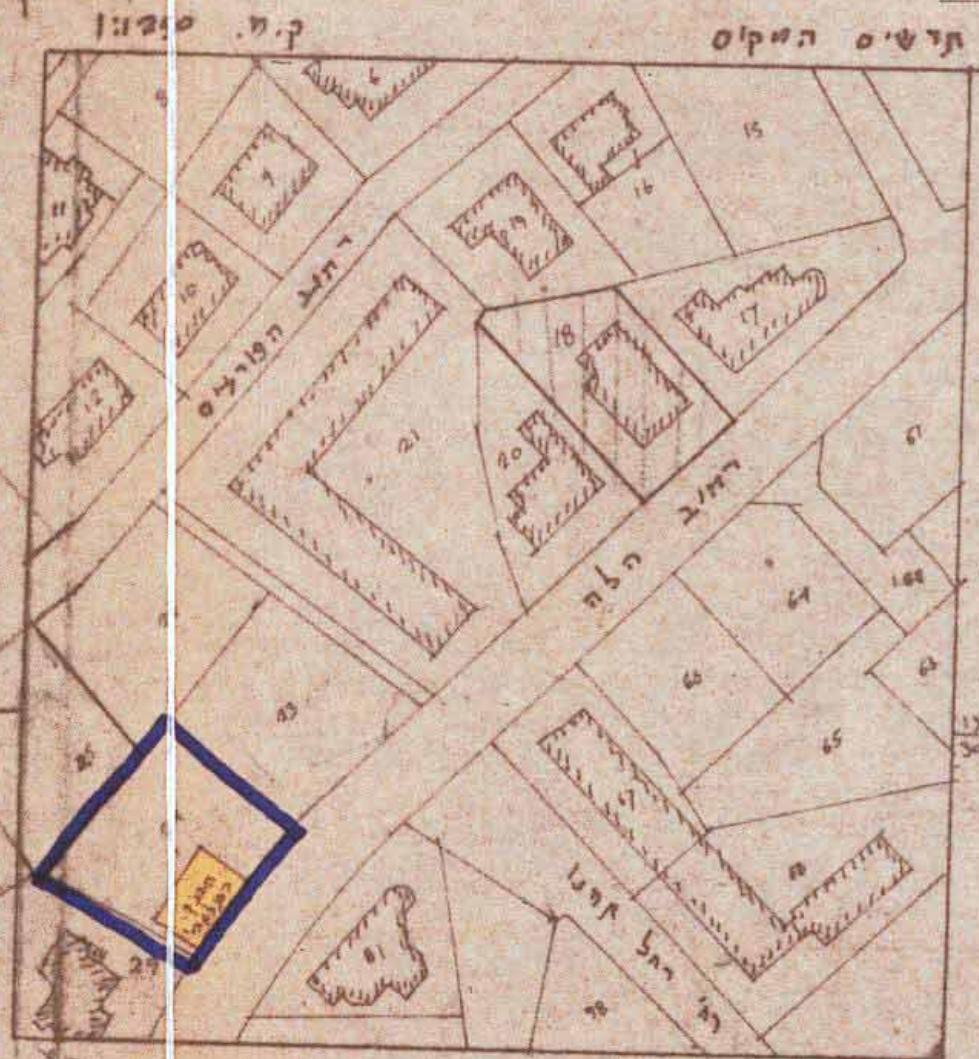
ישיון טב 166

מרחב תכנון מקומי ירושלים

תכנית מס' 3496

שנוי מס' 18/84 לתכנית המתאר המקומית לירושלים
 ושנוי מס' 1/84 לתכנית מס' 1706

תשריט
 ק.מ. 1:250



תכנית מיקום חלקה 24 ברח' ה'לה 20
 ברשות בנק קיים

מקרא:

גבול החקקה

משורר בנה לדפוס

הרשמי מרחב ירושלים
 יחיד התכנון השכ"ה - 1965

אשור תכנית

הועדה הבחוזית לתכנון ולבניה
 ליטה בישיבתה כיום
 2.4.85
 3496
 אשר תכנית זו שמספרה

מסג"ל התכנון יו"ר התכנון

בעלי הקרקע

מגישור התכנית: עודא בכילום-מ.ו. 0095264 רח' שלומצ'יק המולכה 18 ירושלים 94182 טל. 2733

המתכננים: יאיר גוטמן-אדריכלים. רח' וודג'ווד 3 י-ם 93808 טל. 662273

יאיר גוטמן

אדריכלים ומתכננים עדין

רח' יודג'ווד 3 - ירושלים - טל. 662273 692403

JUL 15 1984

