

מרחב תכנון מקומי ירושלים

תשריט מצורף לתכנון עיר מס' 1936
 שינוי מס' 29 שנת 1973 לתכנית מתאר ירושלים מס' 62
 הגדלת אחוזי הבניה בחלקה 259 בגוש 30062
 ברח' חיי-אדם שכ' מאה-שערים.

ק.מ. 1:250

שטח התכנית 190 מ"ר

מקרא:

-  גבול התכנית
-  אזור מגורים 3
-  בנין קיים
-  שביל להולכי רגל

משרד הפנים
 חוק התכנון והבניה תשכ"ה-1965
 ירושלים
 מרחב תכנון מקומי
 תכנית מס' 1936
 תאריך: 29/73
 חלקה: 259
 גוש: 30062
 4/6/74
 התלפחה לתת תוקף
 לתכנית המוצגת לעיל.
 מנכ"ל משרד הפנים

חתימות:

משרד הפנים
 חוק התכנון והבניה תשכ"ה-1965
 מרחב תכנון מקומי
 תכנית מס' 1936
 תאריך: 29/73
 חלקה: 259
 גוש: 30062
 2/1/74
 התלפחה לתת תוקף
 לתכנית המוצגת לעיל.
 מנכ"ל משרד הפנים

מועצה המקומית לתכנון ולבניה
 ירושלים
 תכנית חנון עיר מס' 1936
 וחלופה בשינוח מס' 29-73
 להמליץ על אישור התכנית חו"ר להפקדה
 לפי התנאים הכלולים בתנ"ח
 מנכ"ל מועצה
 יושב ראש

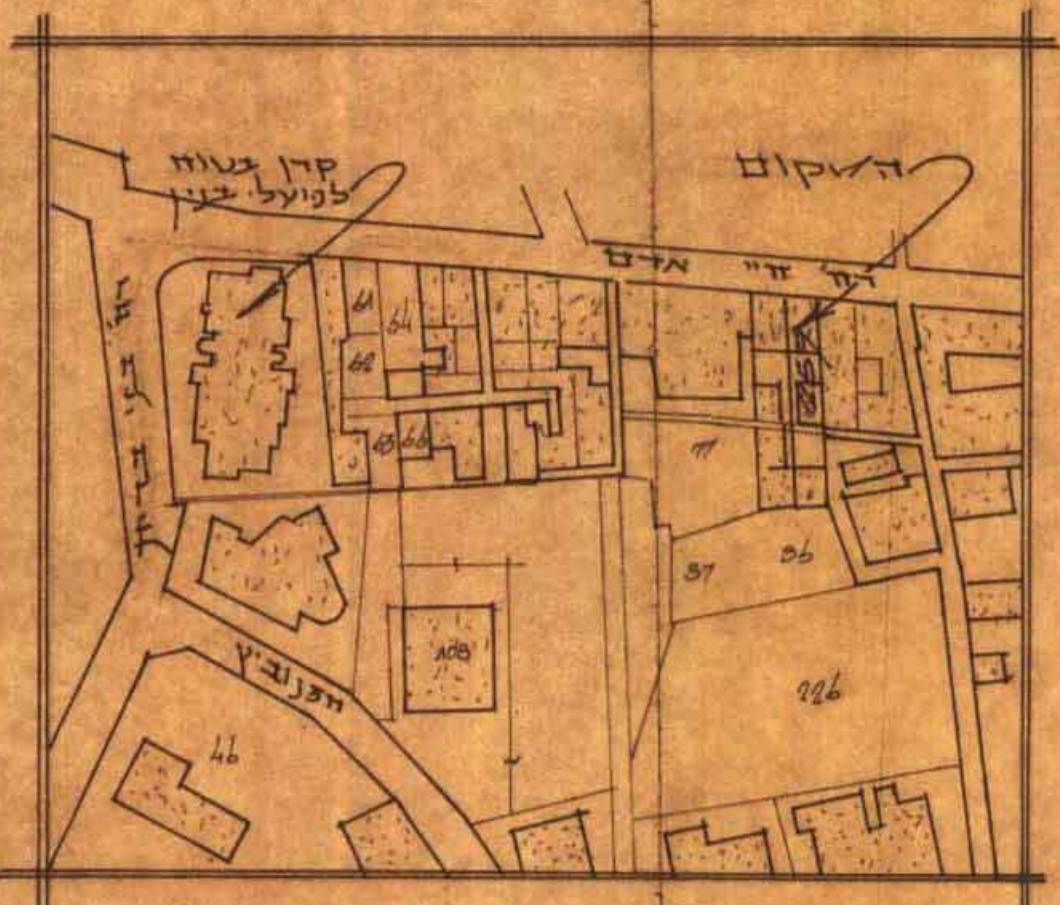
טבלת שטחים קיים

בנין	קצוות ק'	אחוז	קצוות מ'	סה"כ שטח	סה"כ אחוז
1	61.00	32.1%	58.81	309%	199.81
2	30.40	16.0%	—	—	—
3	44.73	23.5%	—	—	—
סה"כ	136.13	71.6%	58.81	30.9%	194.94

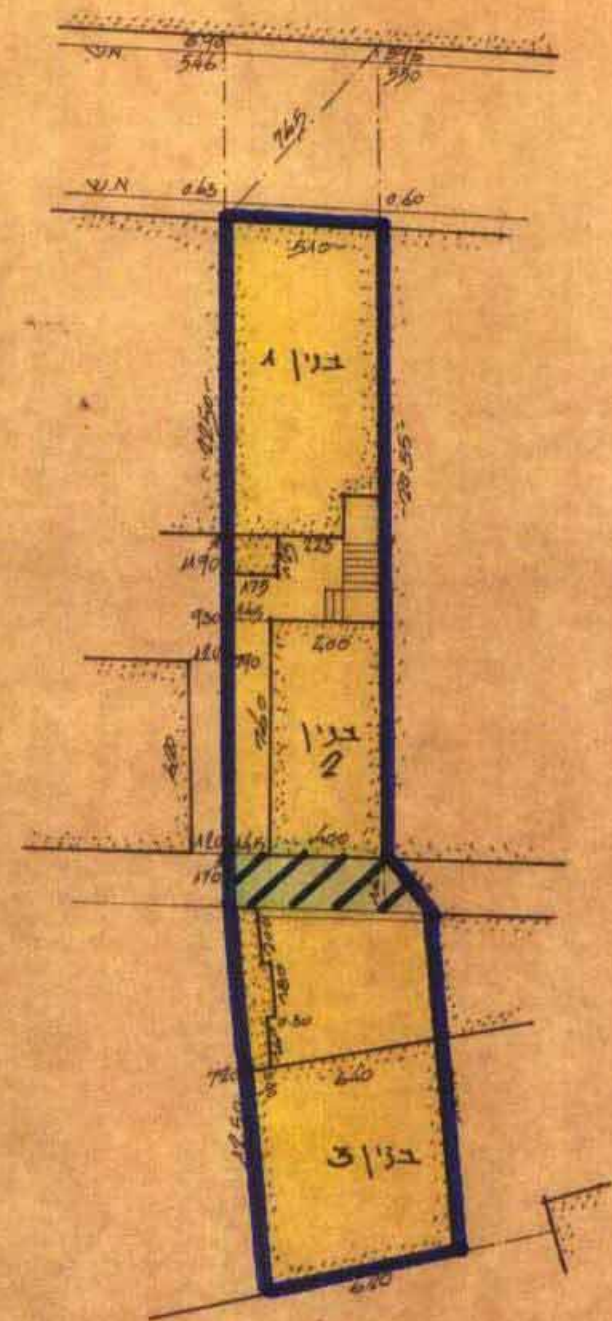
טבלת שטחים מוצעים

בנין	קצוות ק'	אחוז	קצוות מ'	סה"כ שטח	סה"כ אחוז
3	—	—	44.73	23.5%	44.73

סה"כ שטח בנין $136.13 + 44.73 = 180.86$
 סה"כ אחוזים $71.6\% + 23.5\% = 95.1\%$



מרחב תכנון מקומי 1:250



חתימת היוזם שרגא משה

חתימת בעל הנכס שרגא משה

חתימת העורך אריה לנל

תאריך 13.3.73

אריה לנל