

מחוז ירושלים
עיריית בית - שמש
מרחב תכנון מקומי בית שמש
תכנית מס' ב"ש/168

שינוי לתכנית מס' -ב.ש.200,
מ"ב/מ"ב\835

תשריט

קנ"מ 1 : 1250

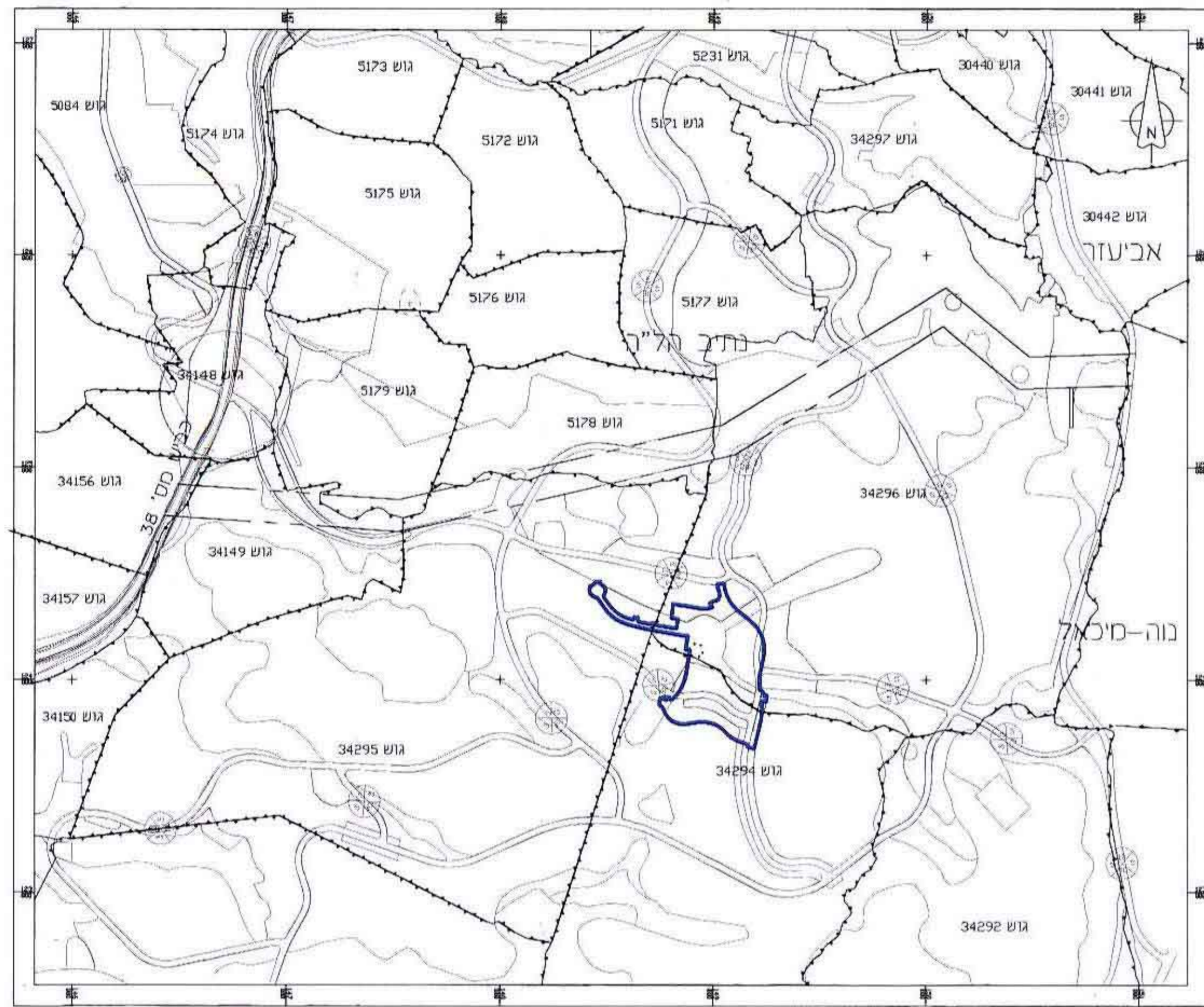
גוש 34294 - חלקות: 1 חלקה, 2 חלקה, 3 חלקה, 11 חלקה, 12 חלקה, 31 חלקה, 32 חלקה, 33 חלקה, 34 חלקה, 35 חלקה, 36 חלקה, 37 חלקה, 38 חלקה, 39 חלקה, 40 חלקה, 41 חלקה, 42 חלקה, 43 חלקה, 44 חלקה, 45 חלקה, 46 חלקה, 47 חלקה, 48 חלקה, 49 חלקה, 50 חלקה, 51 חלקה, 52 חלקה, 53 חלקה, 54 חלקה, 55 חלקה, 56 חלקה, 57 חלקה, 58 חלקה, 59 חלקה, 60 חלקה, 61 חלקה, 62 חלקה, 63 חלקה, 64 חלקה, 65 חלקה, 66 חלקה, 67 חלקה, 68 חלקה, 69 חלקה, 70 חלקה, 71 חלקה, 72 חלקה, 73 חלקה, 74 חלקה, 75 חלקה, 76 חלקה, 77 חלקה, 78 חלקה, 79 חלקה, 80 חלקה, 81 חלקה, 82 חלקה, 83 חלקה, 84 חלקה, 85 חלקה, 86 חלקה, 87 חלקה, 88 חלקה, 89 חלקה, 90 חלקה, 91 חלקה, 92 חלקה, 93 חלקה, 94 חלקה, 95 חלקה, 96 חלקה, 97 חלקה, 98 חלקה, 99 חלקה, 100 חלקה.

שטח התכנית: **241.118** מ"ב
 שטח שטחים: **241.118** מ"ב

מ"ב מאושר	שטח בדונם	אחוזים
שטח מרכז העיר	140.18	58.07%
שטח למוסדות	0.89	0.37%
שטח ציבורי פתוח	61.39	25.46%
דרכים	38.658	16.1%
סה"כ כולל במ"ב	241.118	100%

מ"ב מאושר	שטח בדונם	אחוזים
שטח מרכז העיר	140.18	58.07%
שטח למוסדות	0.89	0.37%
שטח ציבורי פתוח	61.39	25.46%
דרכים	38.658	16.1%
סה"כ כולל במ"ב	241.118	100%

מ"ב מאושר	שטח בדונם	אחוזים
שטח מרכז העיר	140.18	58.07%
שטח למוסדות	0.89	0.37%
שטח ציבורי פתוח	61.39	25.46%
דרכים	38.658	16.1%
סה"כ כולל במ"ב	241.118	100%



תרשים סביבה קנ"מ 1:20,000

- מקרא מצב מאושר**
- גבול התוכנית
 - תחום תוכניות מאושרות
 - דרך קיימת או מאושרת
 - דרך מוצעת או הרחבת דרך
 - מרכז העיר
 - מרכז רובעי
 - אזור מגורים
 - אזור מגורים מיוחד
 - אזור מגורים ב'
 - אזור מגורים ב' מיוחד
 - אזור מגורים ג'
 - אזור מגורים ג' מיוחד
 - שטח לבנין ציבורי
 - שטח למוסדות
 - כיכר עירונית
 - שטח פתוח ציבורי
 - שטח חקלאי מיוחד
 - ארזור מיוער או מוצע ליעור
 - שטח לשימור נופי
 - שטח להכונן בעתיד
 - מסדרון למסילת רכבת עתידית פנים עירונית
 - אתר עתיקות לשימור
 - גבול גוש
 - מספר גוש
 - מספר הדרך
 - קו בנין מקצה זכויות הדרך
 - רוחב זכויות הדרך



תת-יחידה 8

משרד הבינוי והשכון - מחוז ירושלים

מנהל מקרקעי - רח' יפו 216

מתכננים - ג.קרמס-ש.גרוגא אדריכלים ומתכנני ערים

רח' טורא 32 ירושלים, טל: 02-6256396

רח' טורא 32א ירושלים, טל: 02-6256396

מס' רישון: גבריאל קרמס-6910

שמואל גרוגא-80308

תאריך - 21.11.2004