

מחוז ירושלים
 נפה ירושלים
 עיר או כפר ירושלים
 זכרון או מקום מקור ברוך
 מס' חלקה מס' 53
 חוקר עכו"ד

השטח מדוד 749 מ"ל

- מקרא**
- גגול התחנית
 - דוד לבטול
 - שטח למוסד
 - חניה פרטית
 - עין קיים
 - גדר להריסה
 - מס' חלקה קיימת 53
 - גבול חלקה קיימת
 - גבול חלקה לבטול
 - מספר מגדש חדש
 - קו בנין חדש



אשרת 112.80 ירושלים
 עירוב על מודע חוקר 47
 מבזק ירושלים 2 ירושלים
 א"ת קנינת מדינת ישראל 114
 א"ת מדינת ישראל 114
 א"ת מדינת ישראל 114

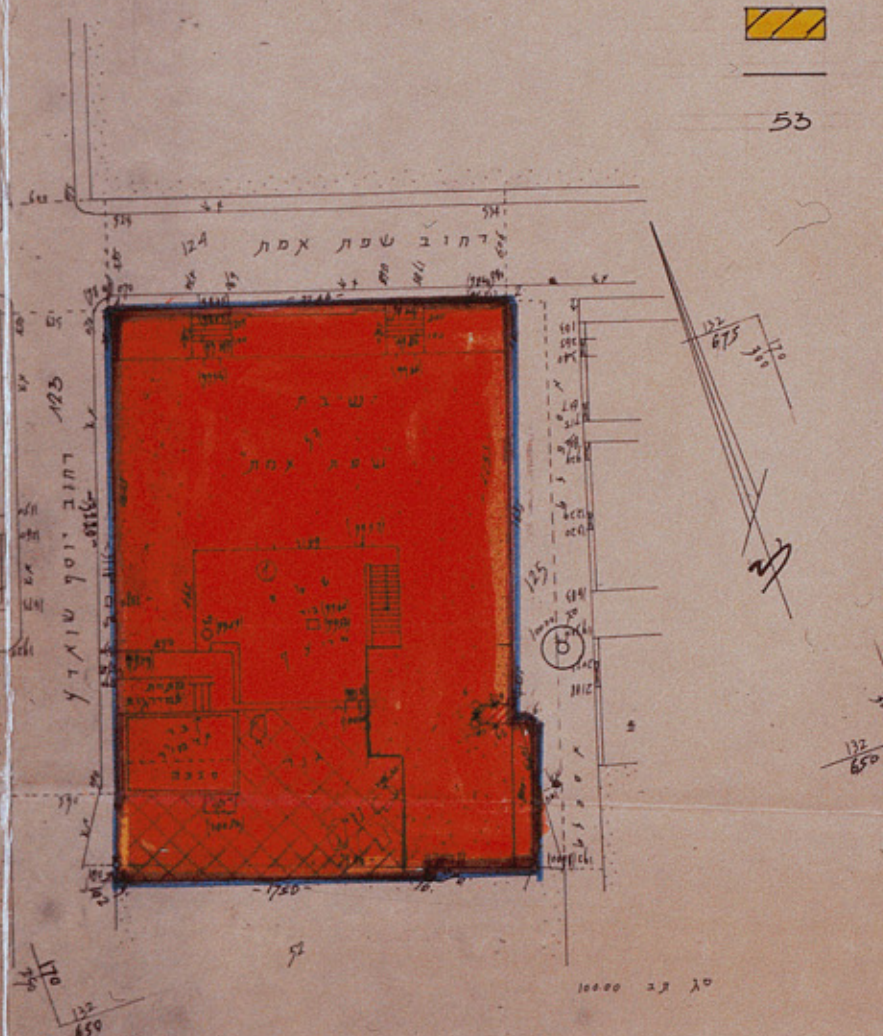
טבלת אמות

מספר הגוש	מספר החלקה על הקרקע	שטח רשום ב"ס"ד	מספר חריש	מספר השטח למוסד	סולב	הדרה
30071	53	749	4	751	751	751
125	2	751		751	751	751

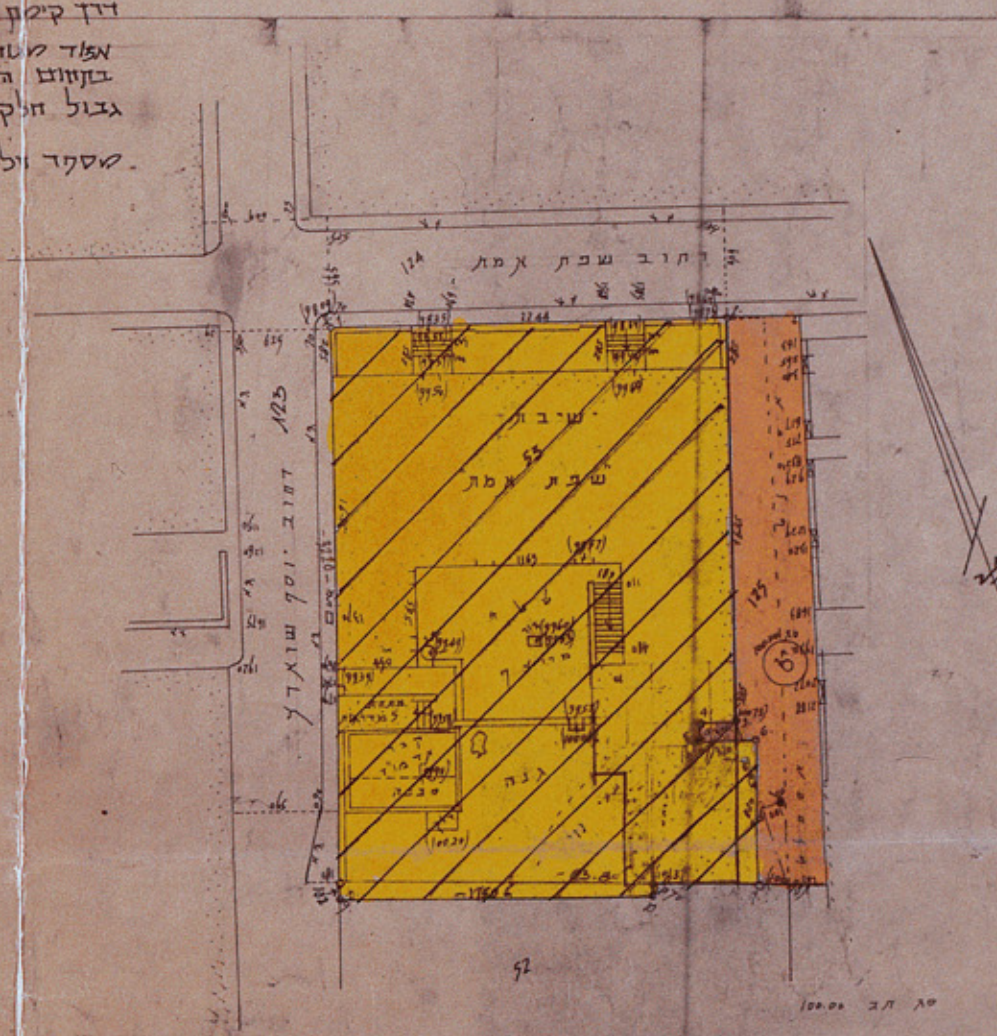
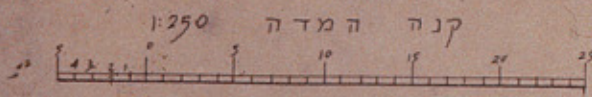
אין מדעי אלו מודד מוסמך חוקם מהם ואשר בזה כי חייב בטוחים בטבלת אמות בדקווי החישוב פלנימטרית ובשיטה פלנימטרית.

מודד מוסמך א"ת
 תאריך 1957

- מקרא**
- דוד קימת או מאושרת
 - א"ת מודים 3
 - בתחום הריסה
 - גבול חלקה קיימת
 - מספר חלקה קיימת 53



מעב חיש



מעב קיים

חתימת בעל הקרקע
 ומגיש התחנית: ישיבוק שפת אמות וח' שפת אמת מס' 5
 טל 382885 מיקוד
 המתכנן: א"ת לזל וח' החבצלות 5 ירושלים
 טל 221701 מיקוד 34224
 תאריך: 24.5.88

א"ת לזל
 משרד תכנון תחום
 8592 100 תל אביב

מרחב תחנות מקומי ירושלים
 תחנת מס' 3879
 שני מספר 58/87 לתחנות במקור המקומיות ירושלים

משרד
 ק"מ 1:250

משרד הנגיש מחוז ירושלים
 תוק החכמה והבניה תשכ"ח-1948
אשרת הבניה
 תוק החכמה והבניה לתכנון ולבניה
 תולידת ברישית מס' 101027
 לשפת הבניה ו' מספרית 3879
 משרד הנגיש

משרד הנגיש מחוז ירושלים
 תוק החכמה והבניה תשכ"ח-1948
התקנת הבניה
 תוק החכמה והבניה לתכנון ולבניה
 תולידת ברישית מס' 101027
 לשפת הבניה ו' מספרית 3879
 משרד הנגיש

תוק החכמה והבניה לתכנון ולבניה
 תולידת ברישית מס' 3879
 לשפת הבניה ו' מספרית 21.2.88
 משרד הנגיש

