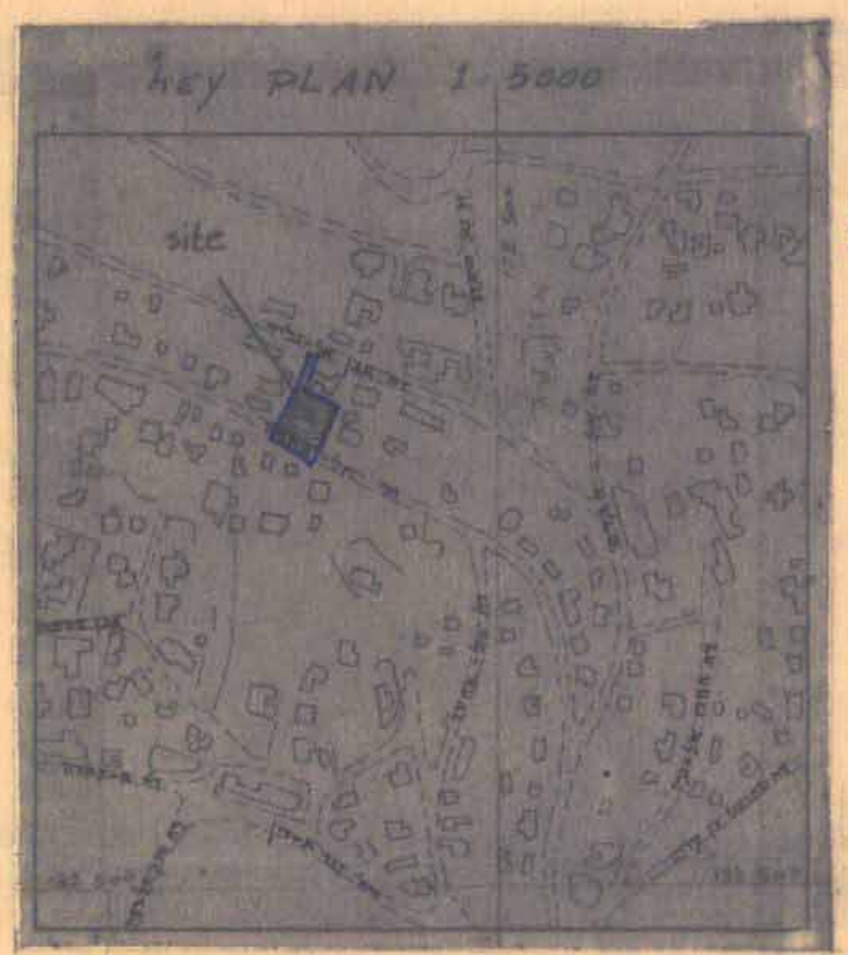
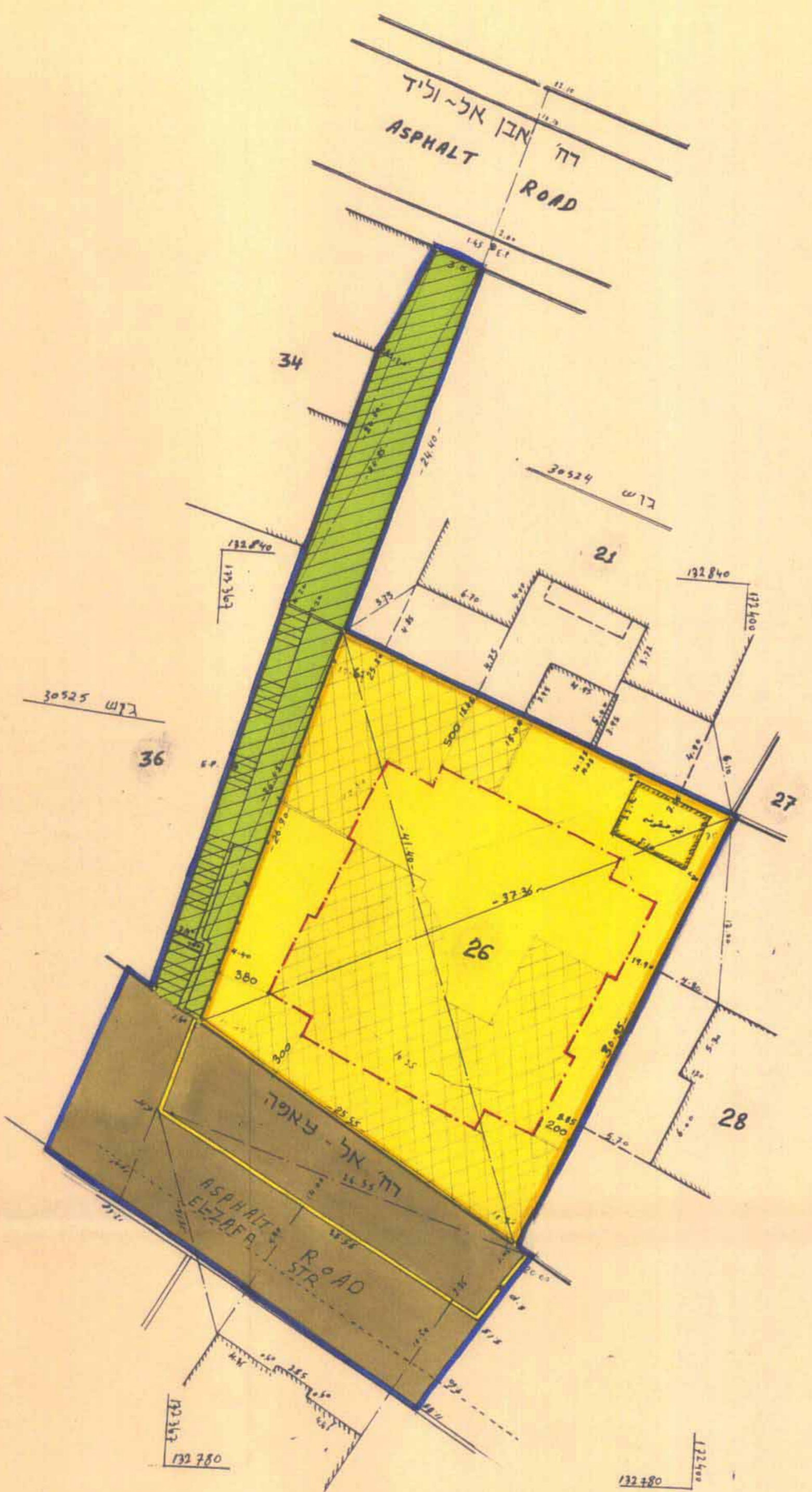


מקרא

- גבול התכנית
- דרך קיימת או מאושרת
- מעבר ציבורי להולכי רגל
- שטח למלונות
- מספר חלקה קיימת
- גדר להריסה
- קו בניה חדש
- חניה פרטית
- גבול גוש
- מספר גוש
- מבנה להריסה



SCALE: 1:250

הרחבת תבנון הקוהי ירושלים

תכנית מפורטת מס' 2130

תשריט
ק.ה. 1:250



הועדה הבקיימית לתכנון ולבניה ירושלים
תכנית מס' 2130
החליטה בשיבתה מיום 10.4.85
להמליץ על אשרור תכנית החניה הנ"ל להסקדה לשי התנאים הכלולים בקו"ח יור"ר תעודה

חתימת בעל הקרקע ומגיש התכנית
מופיד ערפאת רח"אל ספאני מס 11-י
ת.ד. 8030849 טל 02-284183 מיקוד 97200



חתימת המתכנן
פ. דדנל - ירושלים כרמית 5
טל פון 02-630524 ת"ד 338
מיקוד 91070

חייסר מיסק - מודרן אדריכלות
ירושלים
רשיח מס' 28 טל. 28018
14/4/85