

מרחב תכנון
מקומי ירושלים
תכנית מס' 4886
שני מס' 3194
לתכנית מס' 3028

תשריט
ק.מ. 1:250

מספר תכנית ירושלים 4886
 תוכנית המרחב המקומי לתכנית
 בשטח של 195.96 דונם

מס' תעודת גילוי 100/94

טבלת חלוקה חדשה

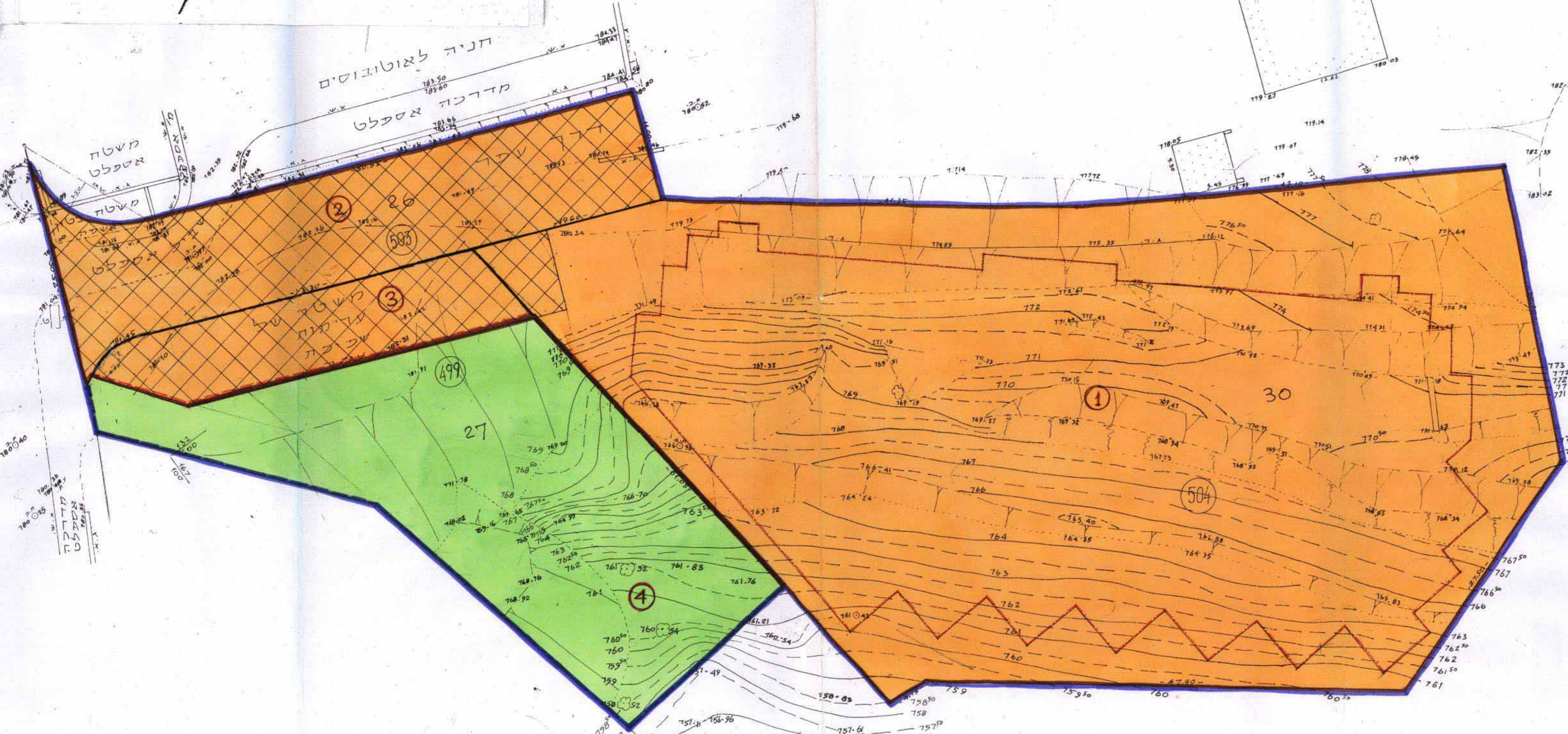
מספר נוסף	מספר חלקה	שטח חלקה של החלקה מרשם הישן במ"ר	שטח חלקה מרשם החדש במ"ר	מספר חלקה מרשם הישן	מספר חלקה מרשם החדש	הערות
30332	30	4136	4136	1	1	
	26	683	683	2	2	
	27	309	309	3	3	
	27 (חלק א')	1130	1130	4	4	
	27 (חלק ב')	1130	1130	5	5	
סה"כ		6258	6258			

הערה: אני יעקב סומך מודד מוסמך, התום משה, מאשר בזו, כי המסמכים שבמסגרת חלוקה חדשה כבוצתם, בקצת החישוב פלנטרית ובשיטה גרפית.
 יעקב סומך, מודד מוסמך 7.5.96

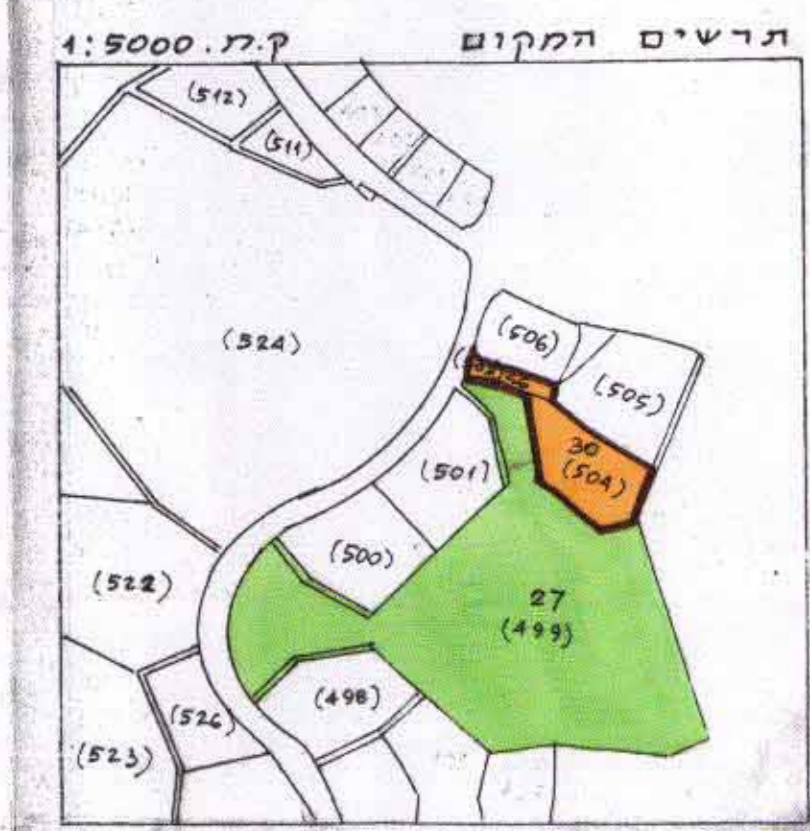
מס' תעודת גילוי ירושלים
 מס' תעודת גילוי ירושלים
מגדלים: 503,504 וחלק ממגדש 499
לפי 3028

טבלת שטחים

מס' מגדש	שטח במ"ר
503	26
504	30



- גבול חובנית
- שטח מוסד
- שטח תניה פרטית
- שטח פתוח צבורי
- מס' חלקה 26
- מס' חלקה 30
- מס' חלקה 27
- גבול חלקה חדשה
- קו בנין חומש מיריבי



7.10.94
 יעקב סומך מודד מוסמך
 02-816642
 17.3.94
 עודכן 7.5.96

תחמת בעלי הקרקע:
 מנהל מקרקעי ישראל
 ד"ר בן יהודה 36
 ירושלים טל: 724418

תחמת מנזח החבנית:
 חבורת ר.א.ש. בע"מ
 ד"ר כפר עזרון 13
 ירושלים טל. 724418

תחמת המבנה:
 יוסף גולד, אדריכל
 דוד התקופה 10
 ירושלים טל. 789665
 14.11.94

7.5.96
יוסף גולד
אדריכל