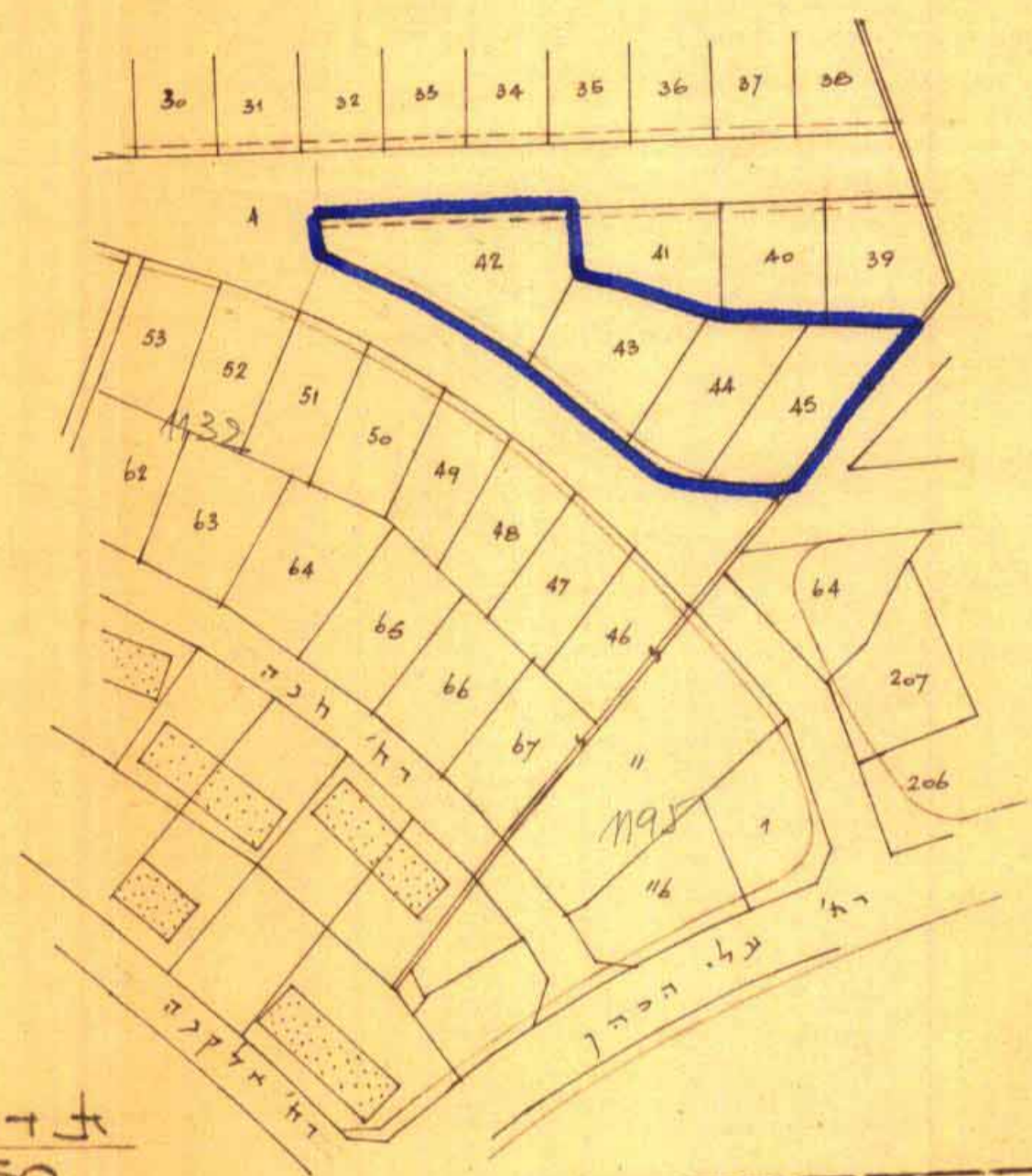


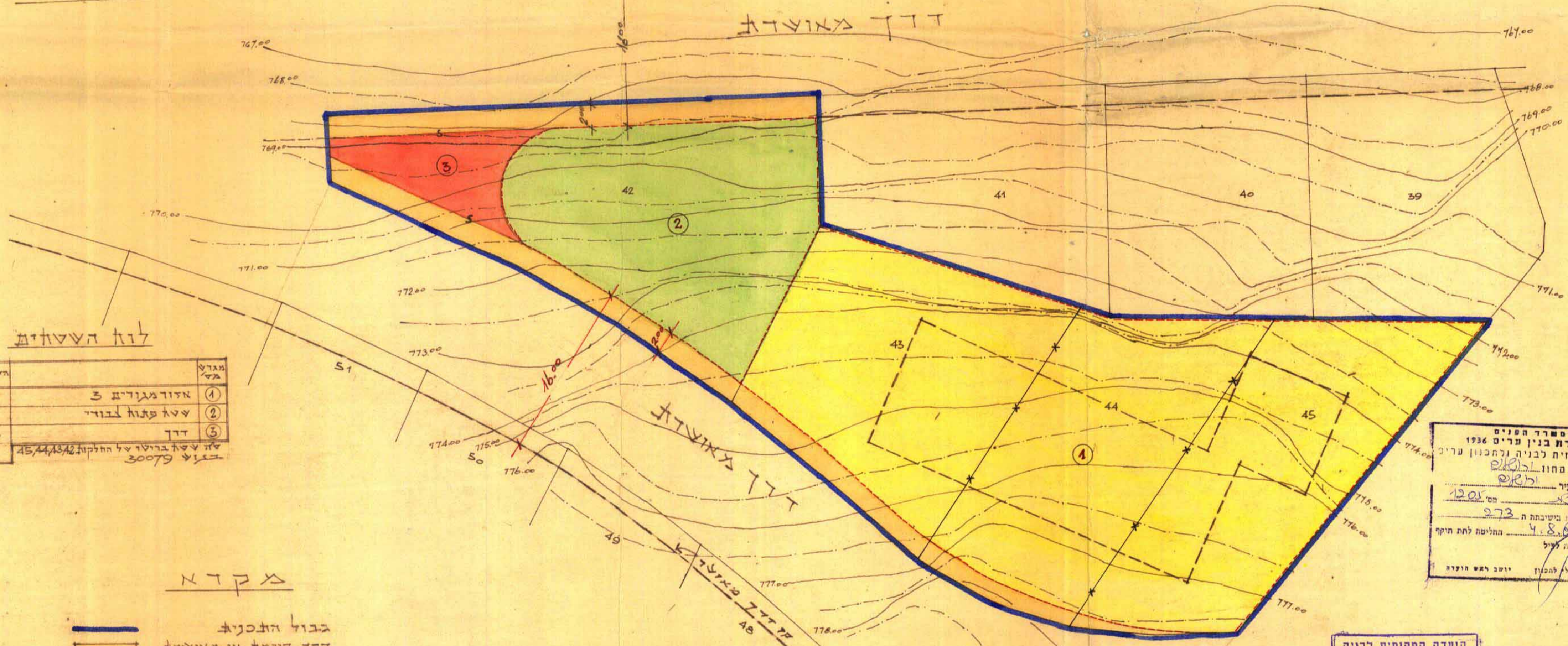
מס' תכנית 1205
 מורכבה להפקדה בליקוט
 מס' 9.4.64 עמ' 1082
 מס' 1082

23.3.64
 225-1010
 3-1-1205
 K

לטה תכנון עיר ירושלים
 תכנית בנין ערים, אזור ט' א' 1205
 פתח פתח 45, 44, 43, 42
 בגוש 30079 שכונת אל-אדזה
 ק"מ. 1/250



תדשים האקוה
 1/1250



לוח הסתוים

מגדל	1	2	3	4	5
אזור מגורים 3	63	63	1474		
שטח פתח לבווי	37	21	477		
דרך	100	100	2347	45, 44, 43, 42	30079

מסדר הסוים
 פקודת בנין ערים 1936
 ועדה סחווית לבניה ותכנון ערים
 מחוז ירושלים
 תחום המבוקש עיר
 מס' 1205
 תוכנית משוכתת ה- 272
 תחילת לתת תוקף
 יום 4.8.64
 יושב ראש ועדה

הועדה המקומית לבניה
 ותכנון ערים - ירושלים
 חכמת מס' 1205
 כשיבתה מיום 16.2.64
 תחילת תוקף לעשר את החכמת
 לפי העצומה המכללת בודית.
 יושב ראש
 שמרד העיר

מסדר הסוים
 פקודת בנין ערים 1936
 ועדה סחווית לבניה ותכנון ערים
 מחוז ירושלים
 תחום המבוקש עיר
 מס' 1205
 תוכנית משוכתת ה- 263
 תחילת לתת תוקף
 יום 3.3.64
 יושב ראש ועדה

- מקד
- גבול התכנית
 - דרך קיימת או מאוחדת
 - שטח פתח לבווי
 - אזור מגורים 3
 - שטח פתח לבווי
 - צירן מופע
 - גבול אזורי חלוקה
 - חדש של חלוקה

חתימת הבעלים
 חתימת התכנון
 44-45 בנוש 30079 בע"מ
 42-43 בנוש 30079 בע"מ