

ירושלים - הר נוף

גרש 30255 חלקה ארצית 64
 שטח לפי ת.צ.ר. 1088 מ"י
 שטח לפי ת.ב.ע. (ג.ב.ג.) מגרש 28-1029 מ"י
 קנה מידה 1:250

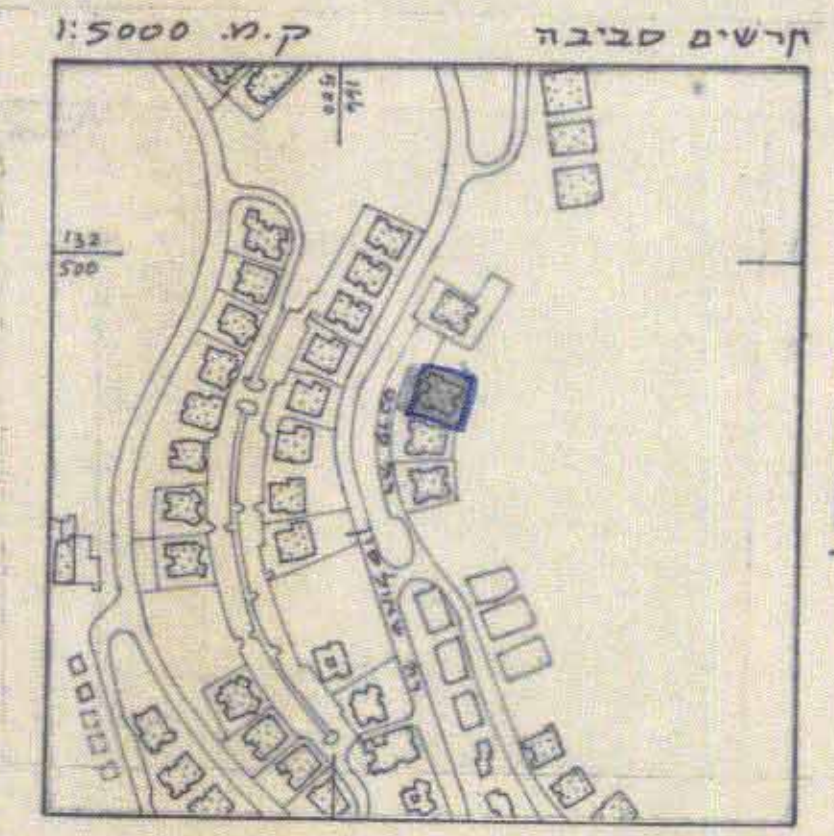
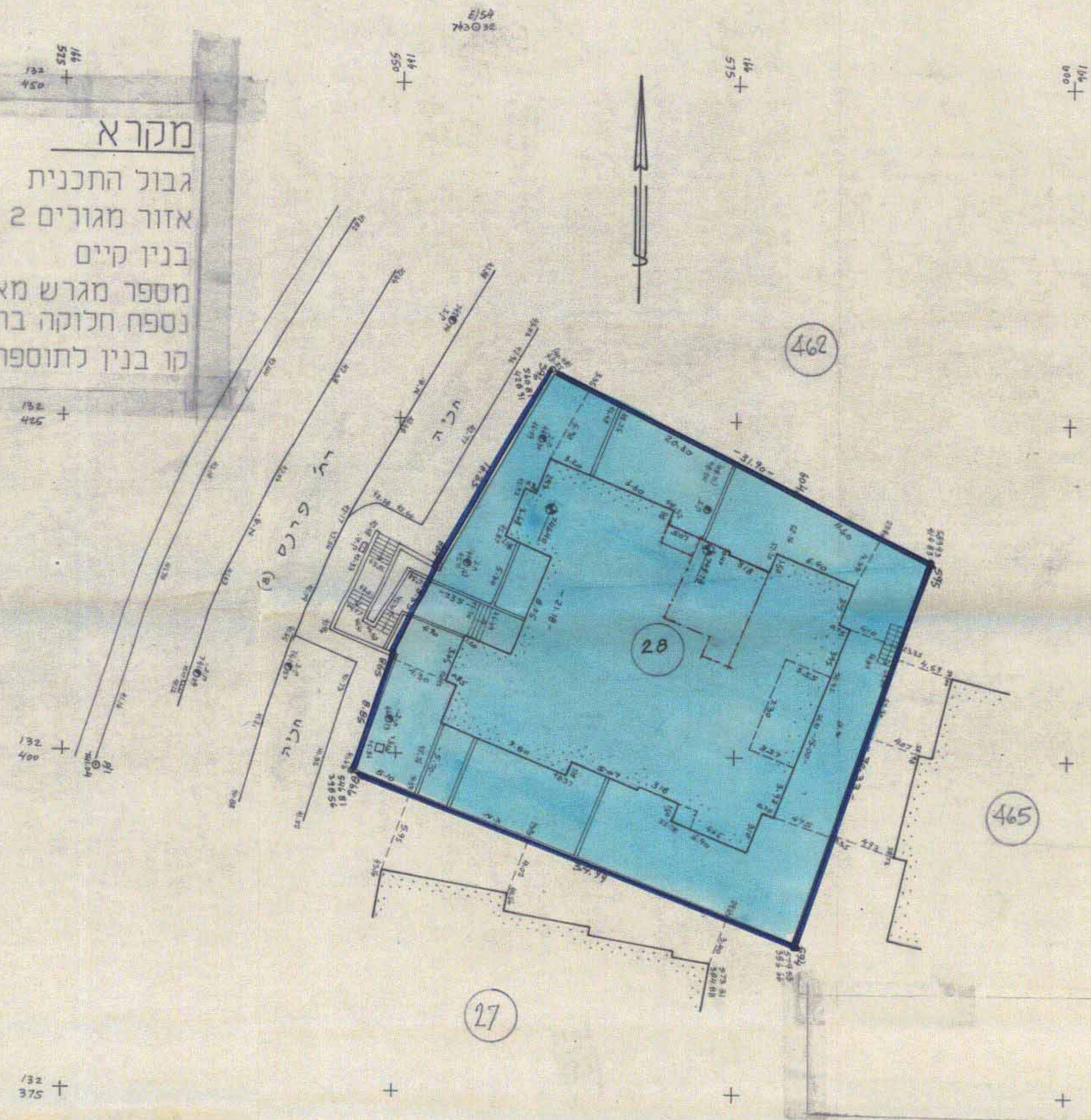
מרחב תכנון מקומי ירושלים
 תכנית מס' 4076
 שינוי מס' 28 לתכנית מס' 966ג'
 (שינוי תכנית מתאר מקומית)

תשריט
 ק"מ 1:250

משרד הפנים מחוז ירושלים
 חוק התכנון והבניה תשכ"ח-1968
 הועדה המקומית לתכנון ולבניה ירושלים
 תכנית מס' 4076
 החליטה בשיבתה מיום 28.7.89
 להמליץ על אשור התכנית תחילתה ל-15.9.91
 לשינוי מס' 28 לתכנית מס' 966ג'
 לשינוי תכנית מתאר מקומית
 יו"ר הוועדה המקומית

משרד הפנים מחוז ירושלים
 חוק התכנון והבניה תשכ"ח-1968
 הפקדת תכנית מס' 4076
 הועדה המחוזית לתכנון ולבניה התליטה
 ק"מ 1990-1099 לפסקיד את התכנית

מקרא
 גבול התכנית
 אזור מגורים 2 בשינויים
 בנין קיים
 מספר מגרש מאושר ע"פי
 נספח חלוקה בתכנית 966ג'
 קו בנין לתוספת בניה



עמוס הרד
 אדריכל
 מ.מ.ג. - מחוז ירושלים
 20 יוני 1990

מ. אלישיב מודד מוסמך
 מס' רישון 196
 רח' בורלא 24 י"ם
 טל: 52415 28-309

חתימת בעלי הקרקע
 מנהל מקרקעי ישראל, רח' בו יהודה 34, תל: 224121
 חתימת מגיש התכנית: *א. זינגר*
 דיר יחזקאל זייגלמן, רח' פרנס 8, הר נוף, ירושלים
 מיקוד: 93879 טל: 538819 תיז: 5-1578762
 חתימת המתכנן:
 אדריכל ברי הרשקוביץ, עזרת ישראל 15, ירושלים
 מיקוד: 94343 טל: 247625 תיז: 1207191
 תאריך: 8.6.90