

מחוז ירושלים
מרחב תכנון מקומי ירושלים
תכנית מס' 5831

שינוי מס' 3.98 לתכנית מס' 3028
(שינוי תכנית מתאר מקומית ירושלים)

תשרים
ק.נ.מ. 1:250

משרד המים מחוז ירושלים
אשרר תכנית מס' 5831
הודעה הסדירה המסוימת מס' 111-00
בשיבת מס' 111-00
תאריך: 11.10.00

עריית ירושלים
המסמך על נכסו העיוני מוגש
תחתיו על התכנית הארבעת (מלבד)
או זכויות בעלות בתחום התכנית (מלבד)
התחום

חתימת:
המשרד המים מחוז ירושלים
המשרד המים מחוז ירושלים
המשרד המים מחוז ירושלים
המשרד המים מחוז ירושלים

בעלי הקרקע: עיריית ירושלים
כיכר ספרא 1

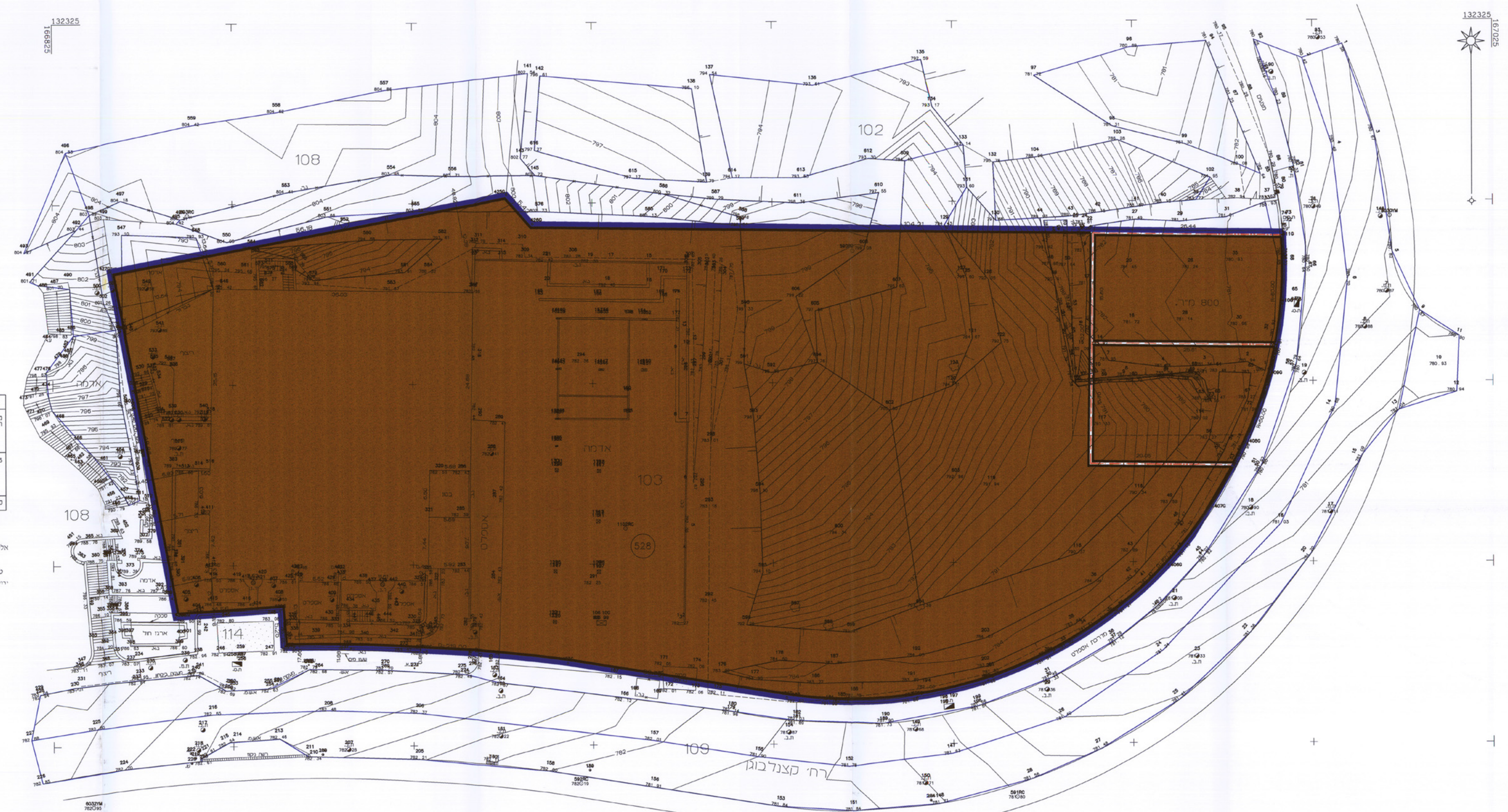
מגישי התכנית:
עמותת מכון הרמח"ל
ע"י הרב משריקי
ת.ד. 43204
מיקוד: 91400
טל': 6535101

עמותת ביי"כ רש"י
ע"י הרב ישטיינהויז
רח' אגסי 52.3
מיקוד: 93878
טל': 6518848

ע"י הרב מנויגרשט
רח' קצנלבוגן 72.14
מיקוד: 93871
טל': 6510110

מתכנן:
דוד קולינס - אדריכל
רח' קצנלבוגן 60.9
מיקוד: 93871
טל': 6510030

תאריך: 01-12-99



מצב חדש
ק.נ.מ. 1:250

גבול הקצאת שטח 800 מ"ר.
הערות:
והמדידה נעשה לרשת מאורכנת ארצות
בנוי יז-6032.6034.6030-0
2.המדידה נעשה לרשת נכס ארצות BM16-7088.46 (נרמון).

מס' סידורי: 11-65A-97

מחוז : ירושלים
נפה : ירושלים
עיר : ירושלים
שכונה : הר-נוף
גוש : 30265 חלקה: 103
שטח החלקה: 9.037 ד'
מגרשים : א+ב
שטח מגרש א : 411 מ"ר
שטח מגרש ב : 389 מ"ר
הוכן עבור :
קנ"מ 1:250

טבלת איחוד וחלוקה חדשה

| מבני קיים | מבני לפר הוראת תכנית מס' 5831 זו | מבני קיים | מבני לפר הוראת תכנית מס' 5831 זו | הערות |
|-----------|----------------------------------|-----------|----------------------------------|--------------------------|
| מס' 30365 | מס' 9037 | מס' 8237 | מס' 8237 | המגרשים החדשים המסומנים |
| מס' 103 | מס' 9037 | מס' 411 | מס' 411 | מס' 103 |
| מס' 103 | מס' 9037 | מס' 389 | מס' 389 | ירושלם ע"ש עריית ירושלים |
| מס' 103 | מס' 9037 | מס' 9037 | מס' 9037 | |

הערה: א. אני רואה אלטמט...
ב. חתום על תוכנית זו...
א. חתום על תוכנית זו...
ב. חתום על תוכנית זו...



הערה:
עודכן פרטים בתחום מגרש א,ב 29104198
מסד-עירוני הודעה מס' 29104198
א. חתום על תוכנית זו...
ב. חתום על תוכנית זו...

מקרא מצב חדש

- גבול התכנית
- שטח לבנין ציבורי
- בנין קיים
- מספר חלקה קיימת
- גבול חלקה קיימת
- מס' מגרש מאשר
- מס' תכנית 3028
- מספר מגרש חדש
- גבול מגרש חדש
- קו בנין מדיני
- קו בנין מדיני
- קו בנין מדיני