

# פרחב תכנון מקומי ירושלים

תכנית בנין ערים מס' 1411

אחוז חלקות 44,43,40,39 בגוש 30013

בין רחוב פרדסי יהודי ורחוב חבון, שכונת בקעה

מס. סדורי כ.מ. 67/555  
מס. רשום י/ 67/58

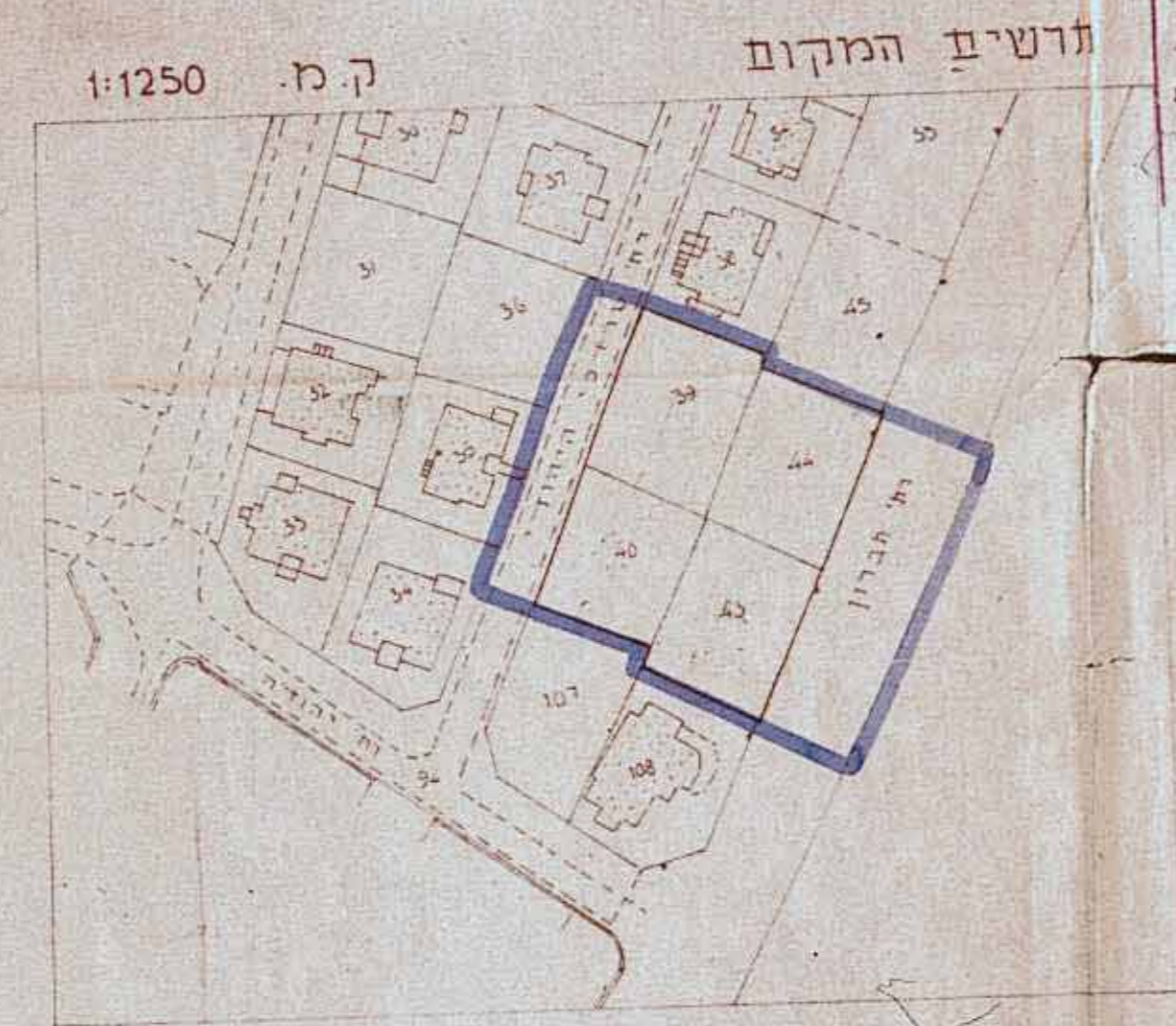
ירושלים  
ירושלים  
ירושלים  
בקעה  
44,43,40,39  
משרד הענן

30013

ת.ק.ה	שטח	מס. רשום	מס. סדורי
1246	609	609	609
1226	597	597	597
	2472	2472	2472

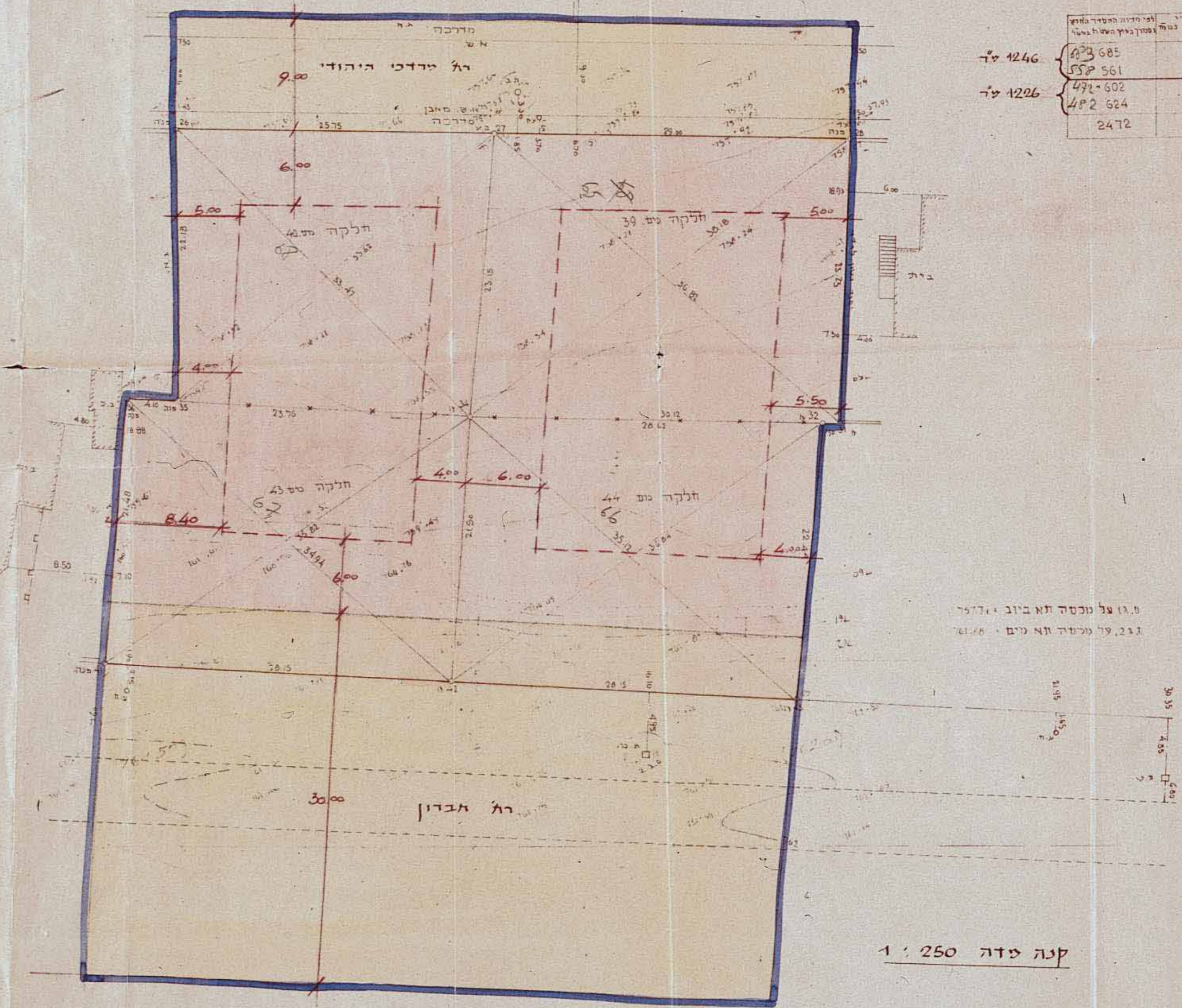
משרד הפנים  
חוק התכנון והבניה תשנ"ה-1965

מחוז: ירושלים  
מחוז הבנין: ירושלים  
מס. תכנית: 1411  
מס. חלקה: 44,43,40,39  
מס. גוש: 30013  
תאריך: 29.11.67



סקרה:

- גבול התכנית
- דרך קיסל או פאוסרת
- אזור מגורים 1
- גבול מבוטל של חלקה
- גבול של חלקה
- קו גבול



קנה סדה 1:250

ירושלים 29-11-1967

שם התכנית: פרחב השכון

בעל הנכס: פרחב השכון

