

מחוז: ירושלים
 נ.פ.ה: ירושלים
 ע.י.ד: ירושלים
 מקום: סנהדריה, דה. שאול המלך, 39
 נוש: 30106 חלקה 102

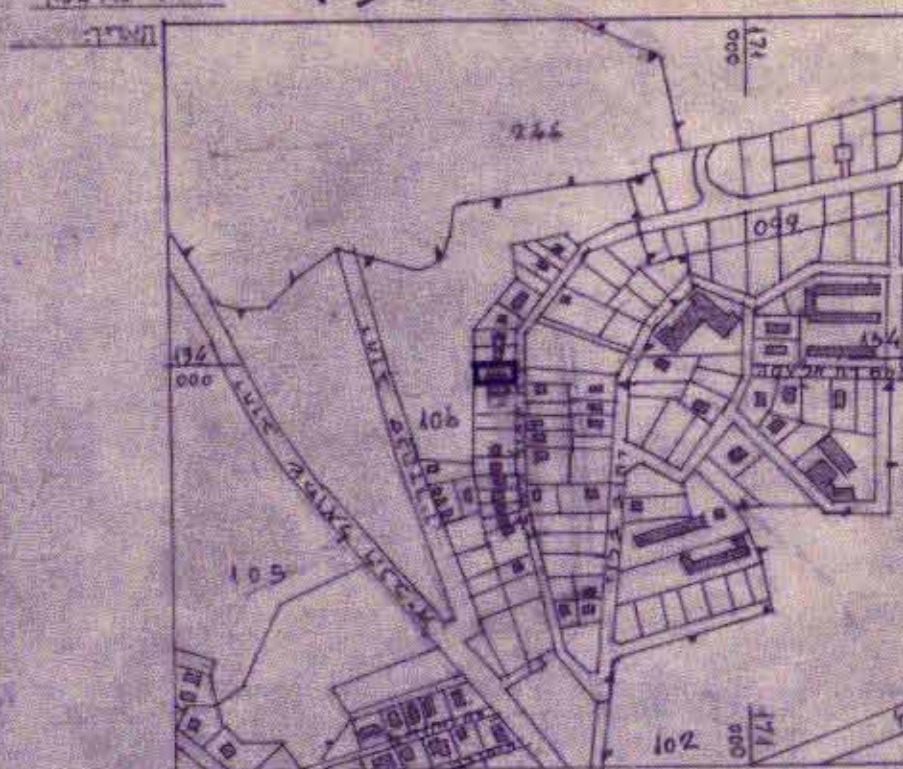
השטח - 0.220 מטר
 טבלת אחד וחלוקה מחדש

הערות	מצב חדש לפי הראות חכנית מס' 4170 ז	מצב קיים
המגרש החדש המסומן במס' 1 ירשם ע"ש הבעלים של חלקה 102 בגוש 30106	206	102
המגרש החדש המסומן במס' 2 ירשם ע"ש עיריית ירושלים	14	14
	220	220

סה"כ ההפתוח לצרכי ציבור בגבולות חכנית מס' 4170 זו הם כ-14 מ"ד שהם 6.36 אחוזים משטח החכנית.

ב. אני יעקוב סומך מודד מוסמך חתום מטה מאשר בזה כי הישוב שמתים שבטבלת אחד וחלקה נכונים. בדנתי החישוב פלנימטית בשיטה אנליטית

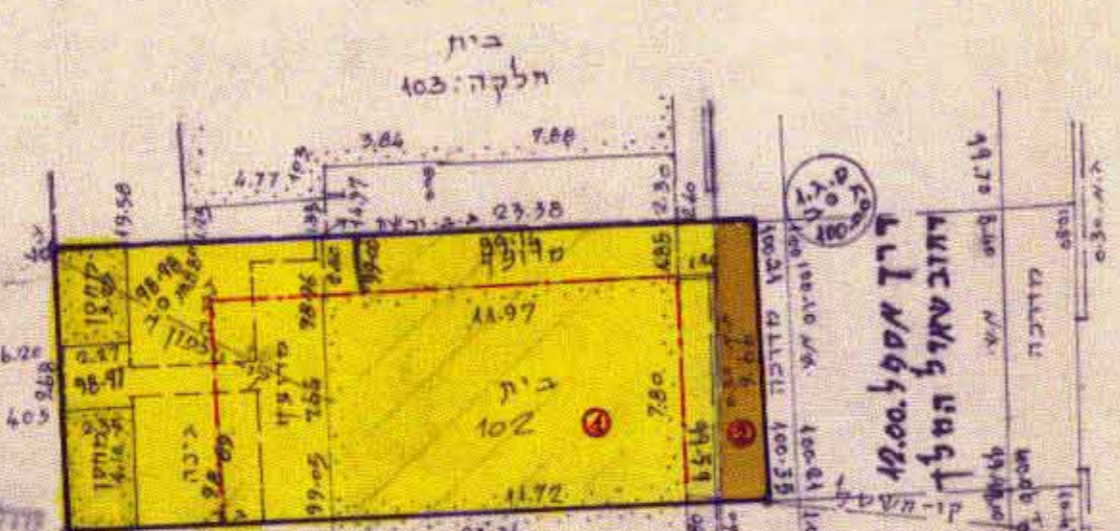
ת.ר.ס.ים הטביבה 4+5000



- מקרא**
- גבול חכנית
 - דרך קיימת או מאושרת
 - אזור מגורים 3 מיוחד
 - בנין קיים
 - מבנה להדיסה
 - מספר חלקה קיימת
 - מספר מגרש חדש
 - קו בנין חדש

לא לצרכי ירושה
 יעקוב סומך מודד מוסמך, מס' רישוי 112
 דה. משנה ירושלים, טל. 02-54442
 24.11.89

10.6.92
 12.12.91
 9.4.90



בית חלקה: 102
 בית חלקה: 101
 מצב חדש
 חצירה: 1.2 ג.א. כחצא על א.ב. 100.00 (100.00) 59.00 פני הקרקע

הערות:
 1. החודידה הפלנימטרית מבוססת על קודות חשלתיות, י.א. 2879, י.א. 2879
 2. הגובה יומי מבוסס על א.ב. 100.00

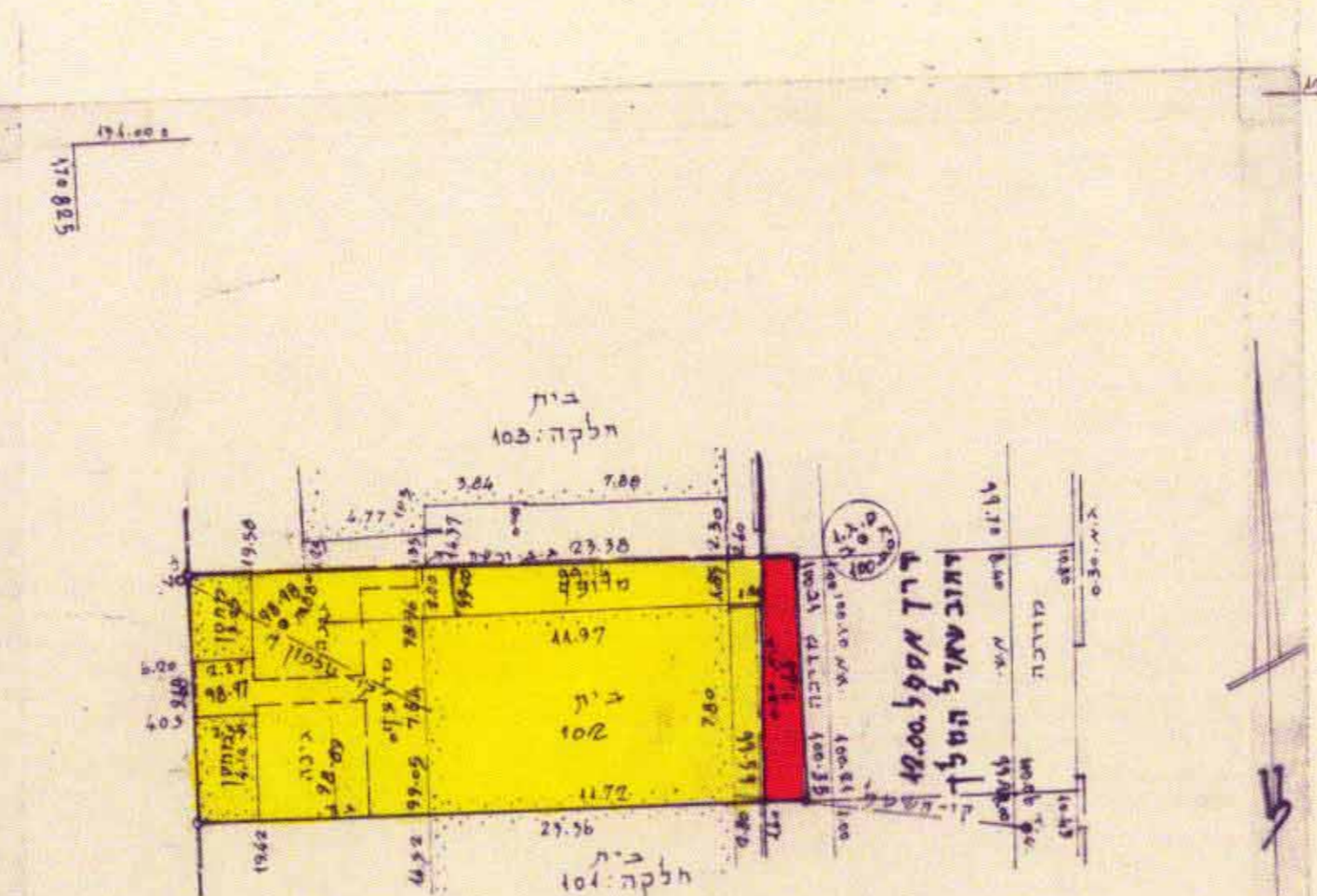
תקנות:
 צגל הקרקע ומאשני החכנית
 1. משנה גורד דה. אופידה 5 טל. 815935 א.נ.א.
 2. זימל וקאו שאול המלך 39

המסמך:
 אילן אפוד, אדריכל רשוי 08176
 דה. הודה 14 י.א. 50 734030
 קנה סדה 1.250

חאריך יוני 1992



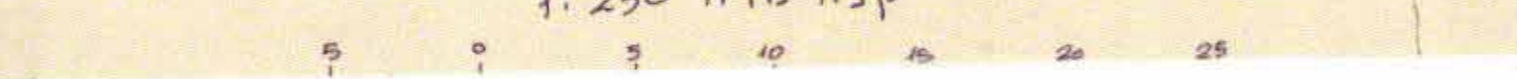
104.000
 108.875



בית חלקה: 102
 בית חלקה: 101
 מצב מחדש עפ"י תכנית המתאר המקומית לירושלים ותכנית מספר 151

מקרא

- הרחבת דרך
- אזור מגורים 3
- בנין קיים
- מס' חלקה קיימת 102
- גבול חלקה קיימת



104.000
 108.875

מרחב תכנון מקומי ירושלים

תכנית מס' 4170

שינוי מס' 20/90 לתכנית המתאר המקומית לירושלים (שינוי תכנית מתאר מקומית)

תשריט

ק.מ. 1:250

משרד המניס מחוז ירושלים
 תוק החכנון והמניס חשית-1965-1968
הפקדת תכנית מס. 4170
 הועדה המחוזית לתכנון ולבניה הירושלמית
 14 אפר' 1992 לנספח 102 חתכני-45
 יו"ר הועדה המחוזית

הועדה המקומית לתכנון ולבניה ירושלים
 חכנית מס' 4170
 החליטה בישיבתה מיום 13.10.91 להכניץ על אשר החכנית הגיל להפקדה לפי התנאים הכלולים בו"מ"ת
 מנכ"ס הועדה המחוזית

משרד המניס מחוז ירושלים
 תוק החכנון והמניס חשית-1965-1968
אישור תכנית מס. 4170
 הועדה המחוזית לתכנון ולבניה הירושלמית
 ביום 24.10.91 לאשר את התכנית.
 יו"ר הועדה המחוזית