

חסי סדורי י.ק. 143/85

טבלת איחוד וחלוקה מחדש

הערה	מצב לפי הוראות תכנית מס' 3734 זו			מצב קיים		
	ס"ה"ג	הפרשות למעבר צבורי להולכי רגל במ"ר	באזור מגורים ומיוחד במ"ר	מספר מגרש חדש	שטח רשום של החלקה	מספר החלקה
המגרשים החדשים המסומנים במספרים ① ② ירשמו ע"ש הבעלים של החלקות 31, 27 בנוש 30012	1000		1000	①	1622	27
	1103		1103	②	501	31
המגרש החדש המסומן במספר ③ ירשם ע"ש עיריית ירושלים	20	20		③		
	2123	20	2103		2123	ס"ה"כ

מרחב תכנון מקומי ירושלים

תכנית מס' 3734

שנוי מס' 1/86 לתכנית מס' 2878

(שנוי תכנית מתאר מקומית)

תשריט

ק.ב. 1:250

ירושלים

גוש 30012 חלקות 27, 31

רח' צניזר - סחלק גסטר

חפה חצבית

קנה סידה 1:250

הערות: א. סה"כ הפרשות לצרכי צבור בגבולות תכנית מס' 3734 זו הם כ-20 מ"ר שהם כ-1% משטח התכנית.

ב. אני, י.קראוס, מודד מוסמך, מאשר בזה כי חישוב השטחים שבטבלת אחוד וחלוקה נכונים, בדקת החישוב פלנימטרית ואנליטית.

טבלת שטחים

1.622	27
0.501	31

טבלת שטחים

1.000	①
1.123	②

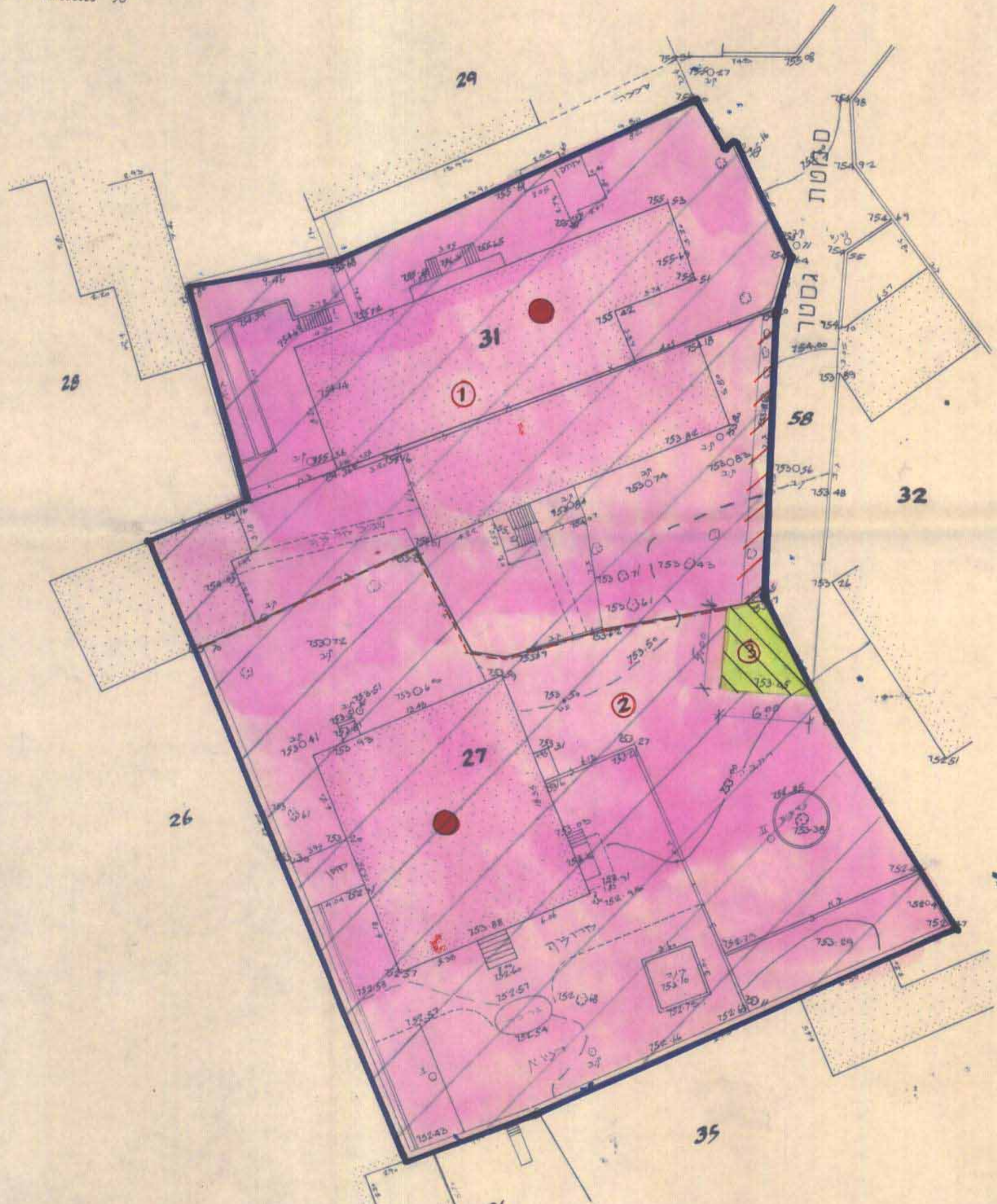
מ ק ר א

- גבול התכנית
- מעבר צבורי להולכי רגל
- מעבר צבורי להולכי רגל לבטול
- אזור מגורים 1 מיוחד
- בנין קיים
- בנין אופני
- מספר חלקה קיימת
- גבול חלקה קיימת לבטול
- גבול מגרש חדש
- מספר מגרש חדש

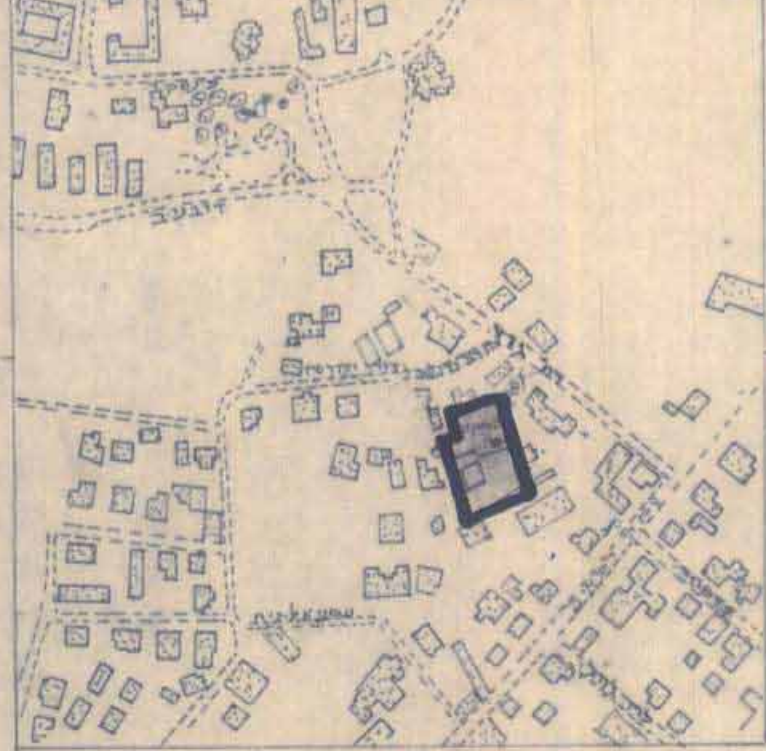
מודד מוסמך

17.08.88

יוסף קראוס, מודד מוסמך רשום מס' 323 רח' הרב קוטובסקי 3, ירושלים, מיקוד 96304 טל 91024 2594 - ת.ד. 02-531628



קרשים הסביבה קנה סידה 1:5000



התימת בעלי הקרקע: מנהל מקרקעי ישראל, רח' בן יהודה 34, טל 224121 מיקוד 94582

התימת מגישי התכנית: צ' צבה אלעזר, עופרה שפירא, מבוא משה נסטל 5, ת.ז 0335707, טל 93111 6667-67

ת.ד. 02-531628	ת.ד. 02-531628
יוסף קראוס - מודד מוסמך	יוסף קראוס - מודד מוסמך
רחוב ימין אבות 6, קרית משה, ירושלים, טל. 02-531628	רחוב ימין אבות 6, קרית משה, ירושלים, טל. 02-531628
חתימה: י.קראוס	חתימה: י.קראוס
תאריך: 17.08.88	תאריך: 17.08.88

קנה סידה 1:250

שטח זה מיועד לשימוש מגורים. כל שינוי בשימוש יחייב אישור מיוחד. כל שינוי במבנה יחייב אישור מיוחד. כל שינוי בגובה יחייב אישור מיוחד. כל שינוי במיקום יחייב אישור מיוחד. כל שינוי במידות יחייב אישור מיוחד. כל שינוי במספר יחייב אישור מיוחד. כל שינוי במספר חלקה יחייב אישור מיוחד. כל שינוי במספר מגרש יחייב אישור מיוחד. כל שינוי במספר חלקה קיימת יחייב אישור מיוחד. כל שינוי במספר מגרש קיימת יחייב אישור מיוחד. כל שינוי במספר חלקה קיימת לבטול יחייב אישור מיוחד. כל שינוי במספר מגרש קיימת לבטול יחייב אישור מיוחד. כל שינוי במספר חלקה חדש יחייב אישור מיוחד. כל שינוי במספר מגרש חדש יחייב אישור מיוחד. כל שינוי במספר חלקה קיימת לבטול יחייב אישור מיוחד. כל שינוי במספר מגרש קיימת לבטול יחייב אישור מיוחד. כל שינוי במספר חלקה חדש יחייב אישור מיוחד. כל שינוי במספר מגרש חדש יחייב אישור מיוחד.

הועדה המקומית לתכנון ולבניה ירושלים
תכנית מס' 3734
החליטה בשיבתה מיום 28.11.86 להליץ על אשר התכנית תהיה לתפקדה לפי התנאים הכלולים בד"ח

משרד הפנים מודד
חוק התכנון והבניה תשכ"ה-1965
אשרור תכנית
4 APR 1989
החליטה בשיבתה מיום 31.3.89 לאשר תכנית זו שנסמרה

משרד הפנים מחוז ירושלים
חוק התכנון והבניה תשכ"ה-1965
הפקדת תכנית
הועדה המחוזית לתכנון ולבניה
החליטה בשיבתה מיום 21.3.89 להפקיד תכנית זו שנסמרה

א לצרכי רשום