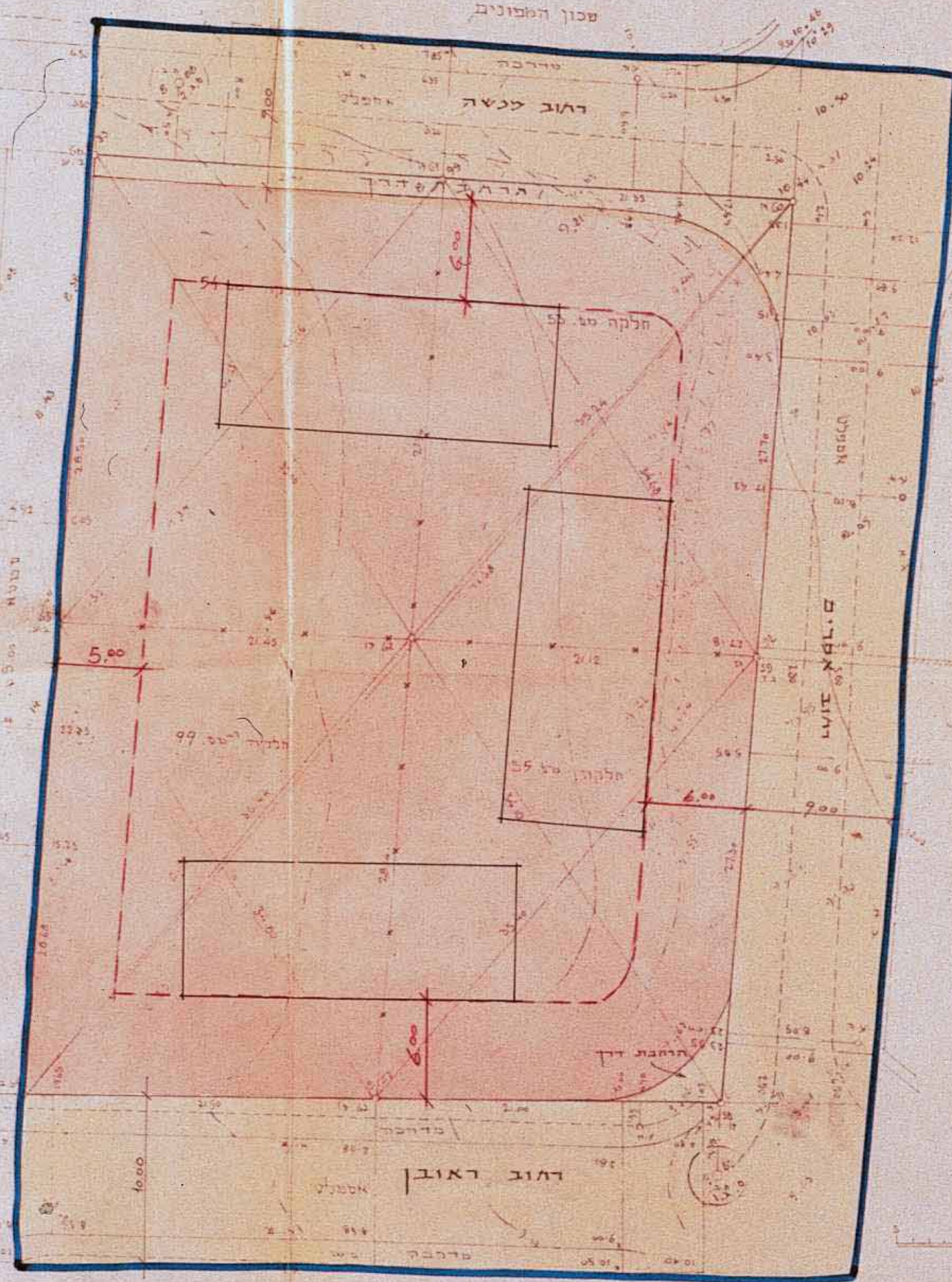


מרחב תכנון מקומי ירושלים

תכנית בנין ערים מס' 1406
 איחוד החלקות: 99, 55, 54, 53 בגוש 30015
 גרזונות, כנסה, אפרים וראובן בשכ' בקעה

ק.פ. 1:250

מס. סדורי מ.מ. 67/240
 מ.ס. רשום 67/54/1



מס' חלקה	שטח במ"ר
53	988
54	609
55	581
99	607
סה"כ	2502

ירושלים
 ירושלים
 ירושלים
 בקעה
 99, 55, 54, 53
 משרד השכונ

מס' 30015

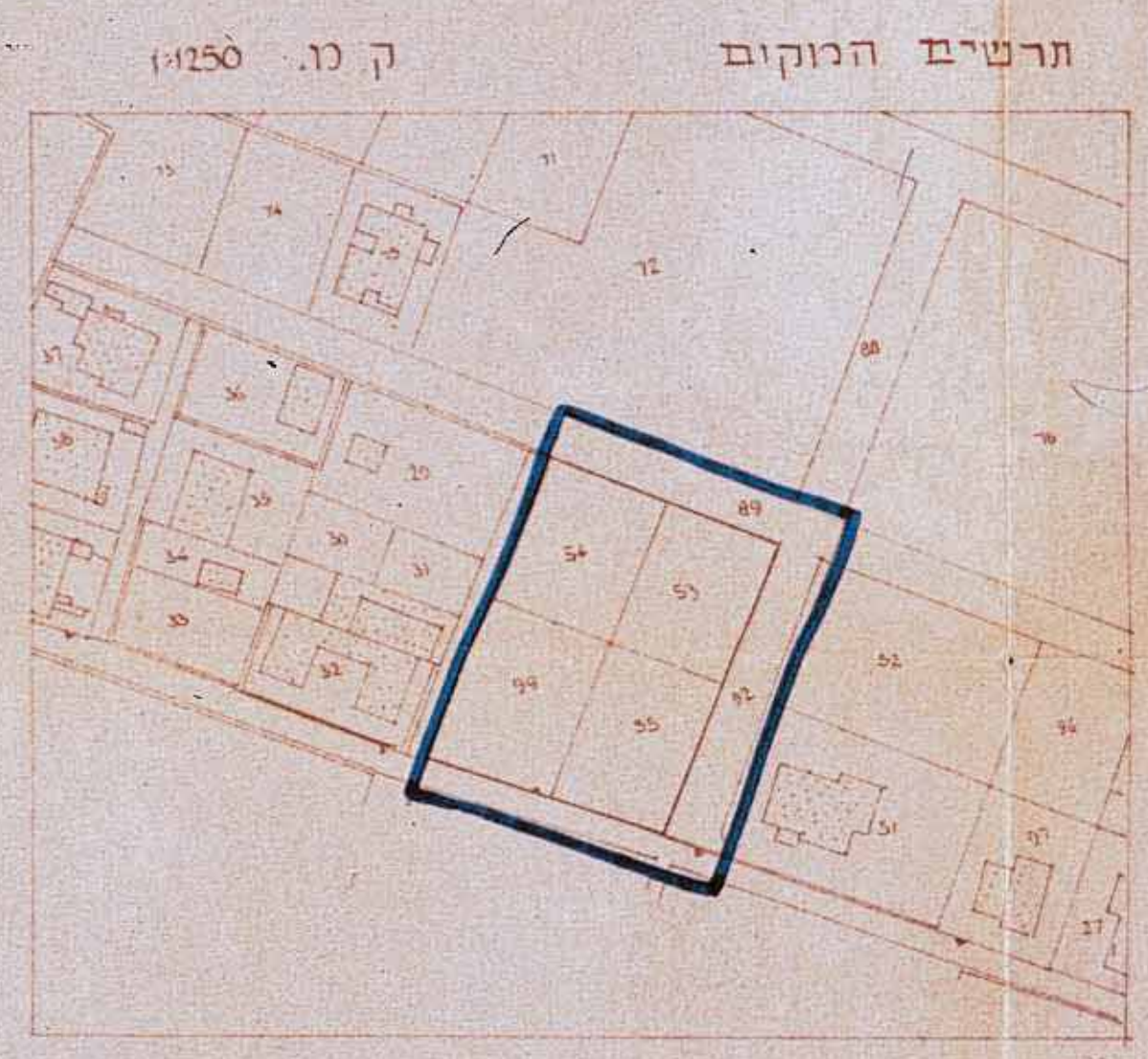
מס' 1406

מס' 63

5.11.68

מס' 1406

מס' 655



מס' 1406

3.1.1968

מ.ג.1 על מכסה ת.ב. 961
 מ.ג.2 על מכסה ת.ב. 866

ירושלים 10-11 1967

קנה מדה 1:250

מקרא :

- גבול התכנית —————
- דרך קיפת או פאוסרת ————
- אזור מגורים 1 ————
- גבול פבוטל של חלקה ————
- קו בנין ————

מגיש התכנית,

משרד השכונ
 מנהל ירושלים
 המחלקה הטכני

בעל הנכס. משרד השכונ