

מרחב תכנון מקומי ירושלים

תכנית מס' 3860
שנוי מס' 1/87 לתכנית מס' 2506
(שנוי תכנית מתאר מקומית)

תשריט
קמ. 1:250

משרד הפנים מחוז ירושלים
חוק התכנון והבניה תשכ"ה - 1965
המקדמת תכנית
הועדה המחוזית לתכנון ולבניה
החליטה כישיבוה מיום 10.3.88
לאשר תכנית זו שנסמרה 3860

הועדה המקומית לתכנון ולבניה
ירושלים
תכנית מס' 3860
החליטה כישיבוה מיום 27.12.87
להמליץ על אשרור התכנית הנייל להסדרה
לפני התנאים הכלולים בדוח
יושב ראש

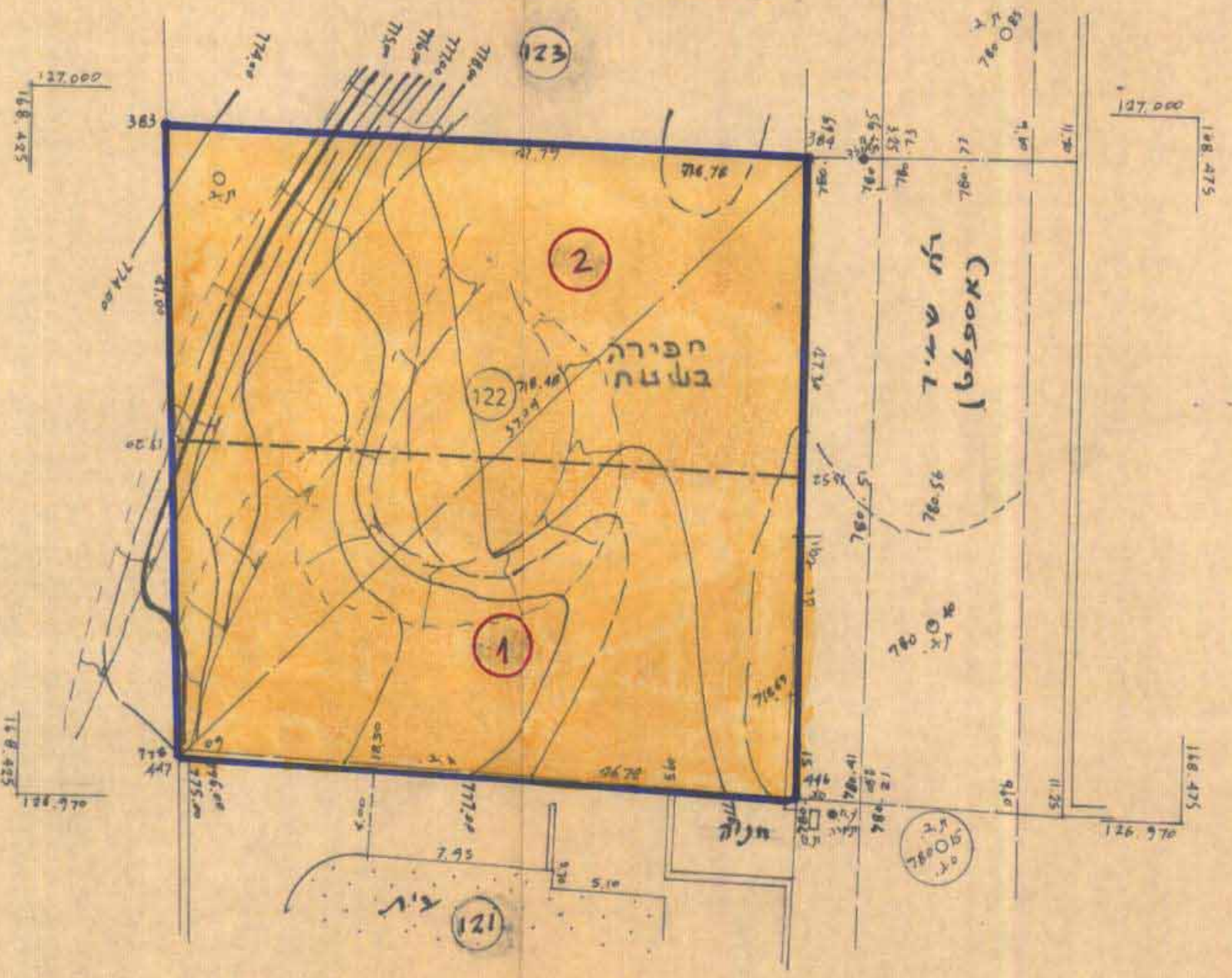
משרד הפנים מחוז ירושלים
חוק התכנון והבניה תשכ"ה - 1965
אשרור תכנית
הועדה המחוזית לתכנון ולבניה
החליטה כישיבוה מיום 6.12.88
לאשר תכנית זו שנסמרה 3860
ממנכ"ל תכנון

ירושלים
ירושלים
ירושלים
ירושלים
ירושלים
ירושלים
ירושלים
ירושלים
ירושלים
ירושלים

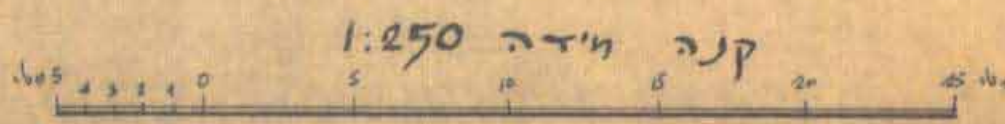
ג'לב - (בנה ביתך שלב א)
כפן ציון

טבלת שלמים

מספר	שטח
122 ז	370
122 א	370
ס"כ	740



10-7-88
התכנית צורכה באג"ז
לא לצרכי רישום
ירושלים 19.7.87
מ. מרקסון מהנדס ומידד מוסמך
רחוב בן יהודה 210
ירושלים - טלפון 224889



טבלת חלוקה חדשה
מס' סדורי 87/91

מצב קיים		מצב לפי הוראות תכנית מס' 3860 ז	
מספר מגרש	שטח המגרש של המגרש במ"ר	מספר מגרש חדש	באזור מגורים 5 במ"ר
122	740	1	370
122	740	2	370
סה"כ	740		740

אני, מ. מרקסון, מודד מוסמך, החום מטה, מאשר בזה, כי הישוב השטחים שבטבלת החלוקה נכונים. בדקתי הישוב במדידה ופלימטרית.

חתימת בעלי הקרקע
מינהל מקרקעי ישראל, רח' בן יהודה, 34
טל' 224121, מיקוד 91020

התחייבות עוקבת לתכנית, כנאוי שיה תחילת התחייבות
התחייבות זוהי לטובת התכנית ולטובת הציבור. אין בה כדי לתקוף כל זכות
ליוזם התכנית או לכל בעל ענין שהיה בעצת התכנית כל עוד לא
תקשה תביעה ובהתאם לשם הפסקת פיקוח הגנת ואין התחייבות זו
פאה פיקוח התכנית כי קהל זכות בעצת הגנת ונעו כל זכות
שנעצת לפי כל זכות רגועי על זכו.
לפני הסר ספק בעצתה מה כי אם נעצתה או יקשה על זכות פיקוח
כפן ציון ט"ק. התכנית צרי כישיבוה על התנאים הרשמי או
המחוזי הירושלמי. קהל זכות על זכותו לכלול פיקוח
הפרטי על כל זכות אחרת על פני זכות קיימת שישמרו זמנה על
כל זכות אחרת ושניהם לזכות הציבור והמסד המצוי. כל זכות
חתימתו צריכה את זכות התכנית. מידעל מקרקעי ישראל
מיום 21 יוני 1988

חתימת בעל התכנית
כהן ציון, רח' שחל 48
ת.ז. 6556856, מיקוד 93720
טל' 788267

חתימת המתכנן
מ. מרקסון, מהנדס, רח' בן יהודה 2
טל' 224889, מיקוד 94622

תאריך: 20.01.88

מ. מרקסון
20.01.88
מיקוד 100-7-88
מ ק ד א
גבול התכנית
אזור מגורים
בנין קיים
מספר מגרש מאושר
גבול מגרש חדש
מספר מגרש
חרישים הסביבה קיים
1:5000

