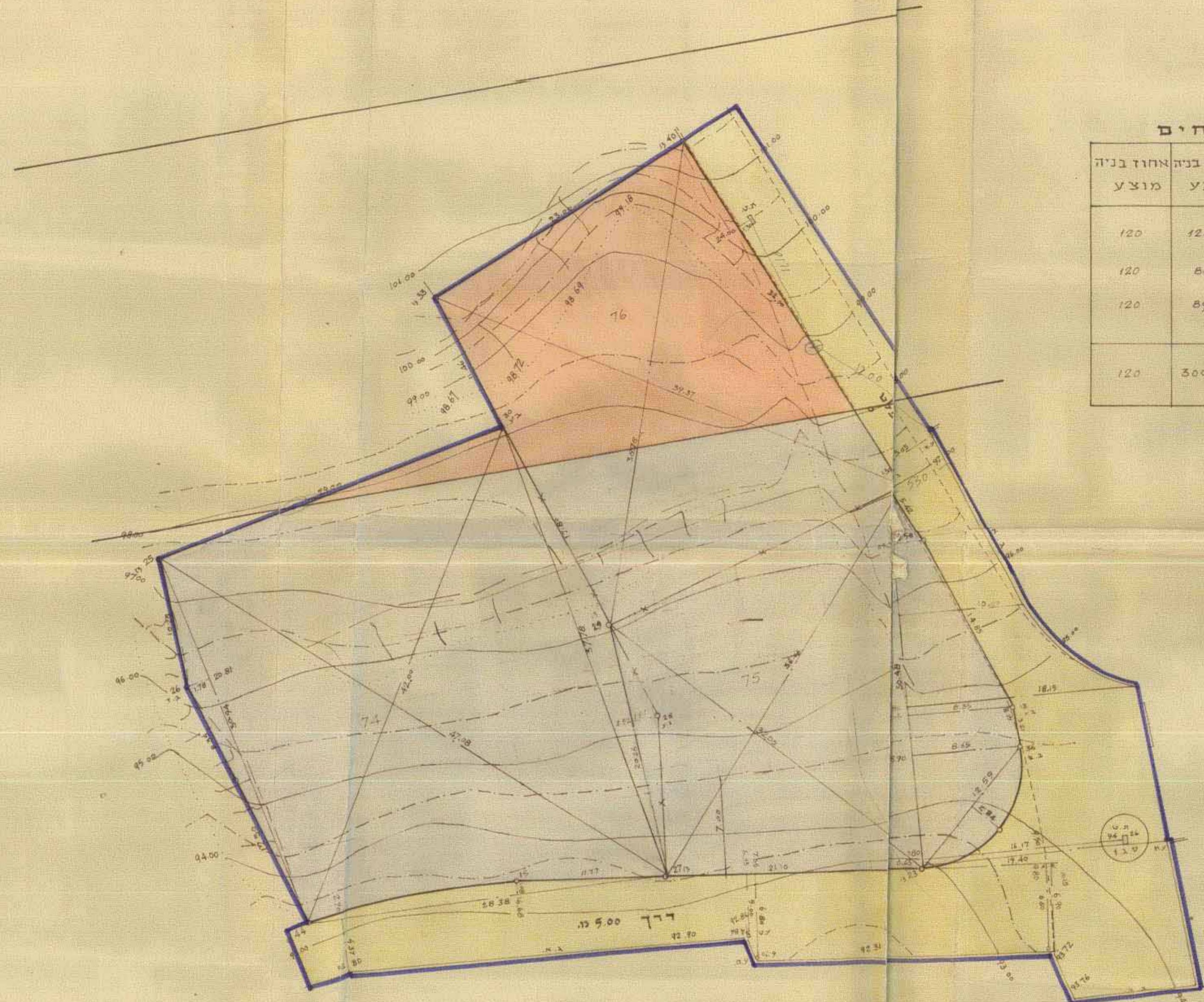
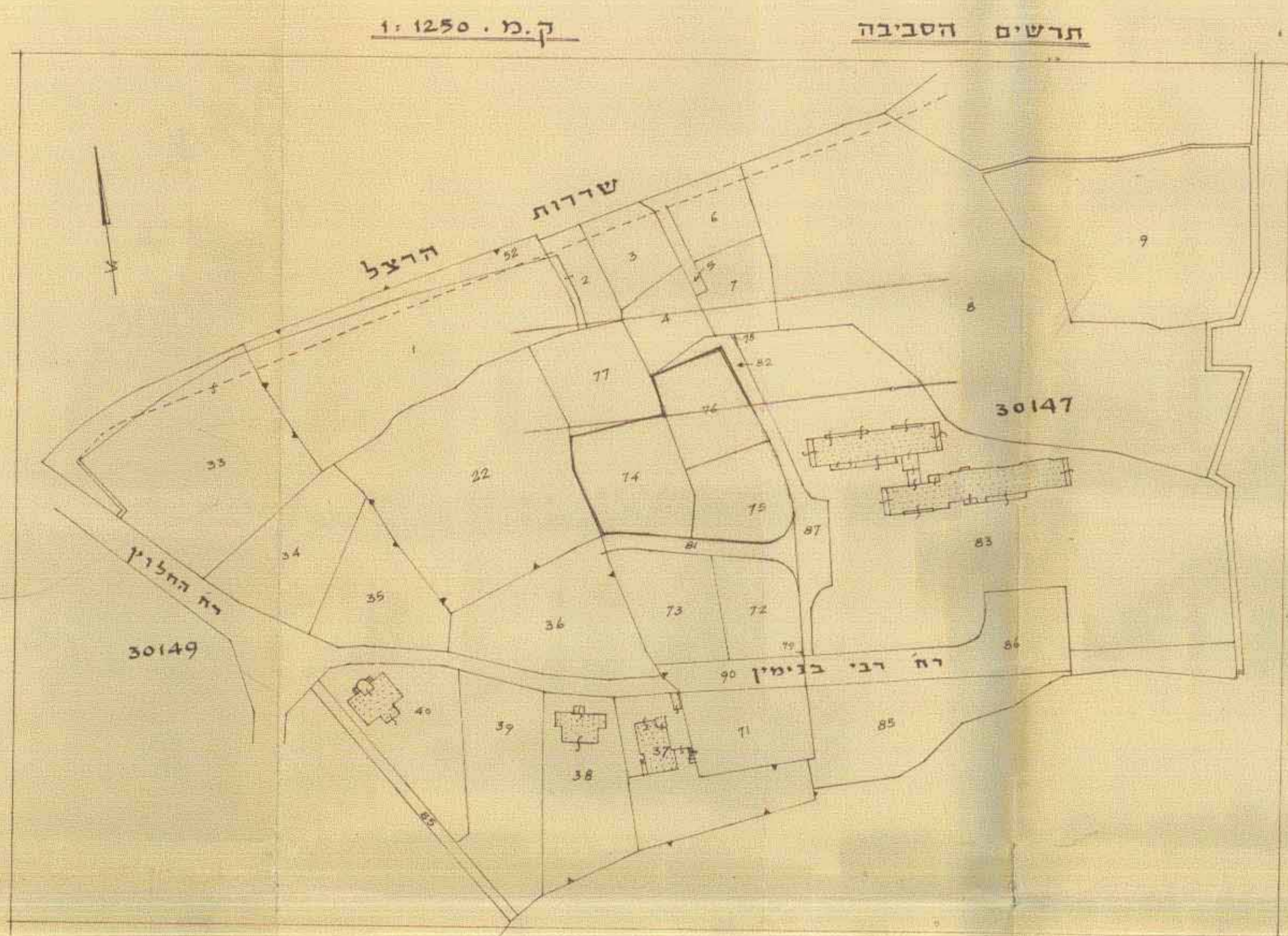


ת.מ. 1500 והל"מ  
 24.3.69 (3) (ק"מ) (K)

מרחב תכנון מקומי ירושלים  
 תשריט מצורף לתכנית תכנון עיר מס' 1500  
 תיקון מס' 1 שנת 1969 לתכנית מתאר ירושלים מס' 62  
 הפיכת שטח החלקות 76, 75, 74 בגוש 30147 מאזור מגורים 1  
 אזור מגורים 2 ואחוד השטח לאחר הפרשת שטח לדרך צבורית  
 בשכונת נוה-הקריה  
 ק.מ. 1:250



טבלת שטחים

מס' החלקה	שטח שטח בניה אחוז בניה	שטח חלקה במטר	שטח מוצע	מוצע
74	1088	1246	120	
75	724	869	120	
76	743	892	120	
ש"ב	2505	3007	120	

- מקרא:
- גבול התכנית —————
  - דרך קיימת או מאושרת —————
  - דרך חדשה או הרחבה —————
  - אזור מגורים 2 —————
  - גבול חלקה לבטול — x x x —

חתימת הבעלים: *י. בלום*  
 חתימת המתכנן: *ד"ר חנוך*  
 תאריך: 18.2.69

ש.ג. על מכסה ת.טלפון 9426

השטח מתוכנן לתכנון ובניה ירושלים  
 תכנון בן ערים מס' 1600  
 ת.מ. 1500  
 ת.מ. 62  
 ת.מ. 1500  
 ת.מ. 1500

ת.מ. 1500  
 ת.מ. 1500  
 ת.מ. 1500

מספר הפנים  
 חוק התכנון והבניה תשכ"ה-1965  
 מרחב תכנון מקומי ירושלים  
 חביות 1269-1270  
 חביות 85  
 חלוקת לוח ת.מ.  
 חלוקת לוח ת.מ.  
 חלוקת לוח ת.מ.

חוק התכנון והבניה תשכ"ה-1965  
 מרחב תכנון מקומי ירושלים  
 חביות 1269-1270  
 חביות 85  
 חלוקת לוח ת.מ.  
 חלוקת לוח ת.מ.  
 חלוקת לוח ת.מ.